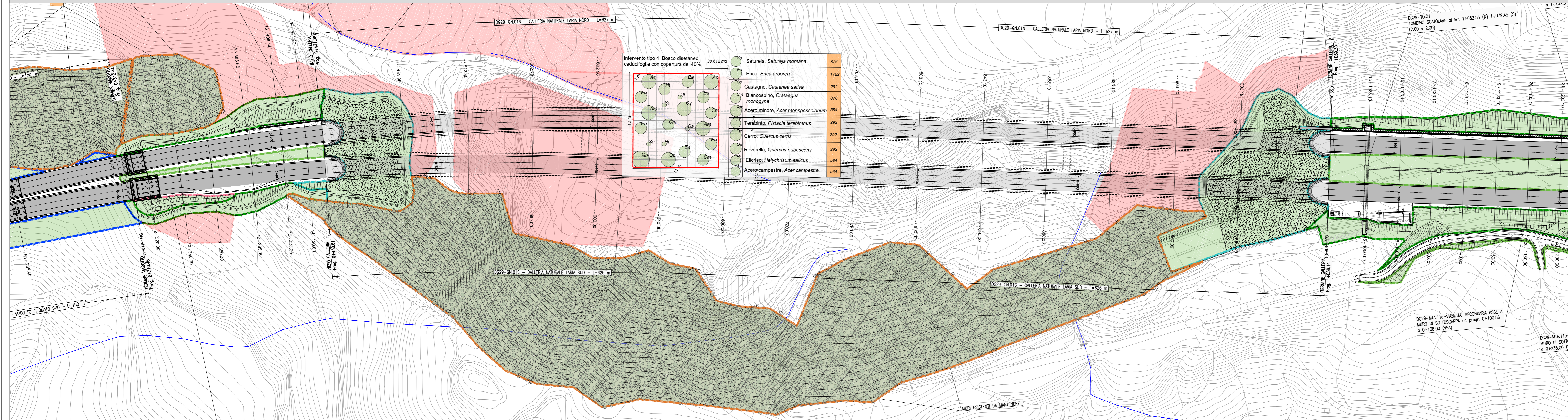
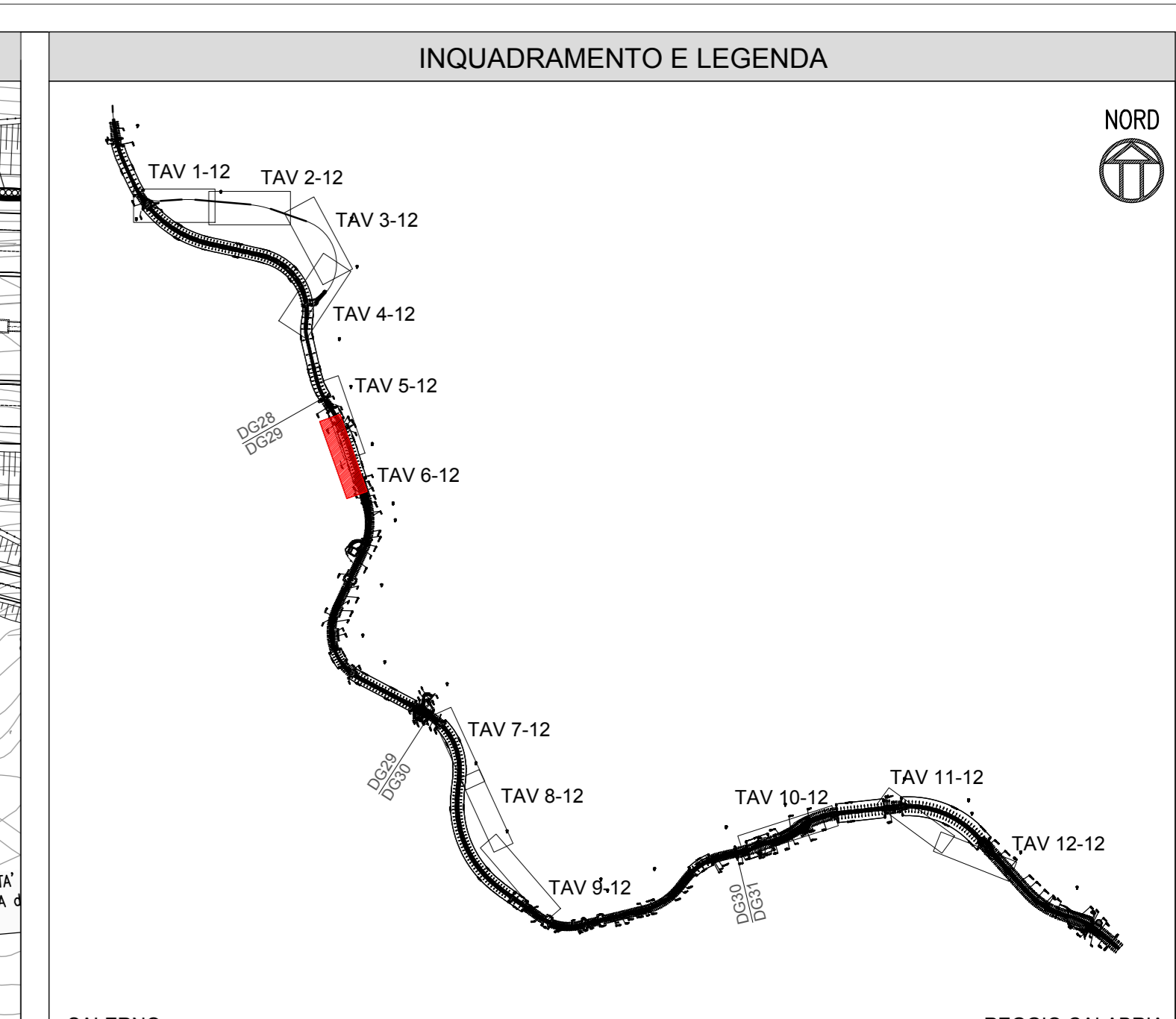
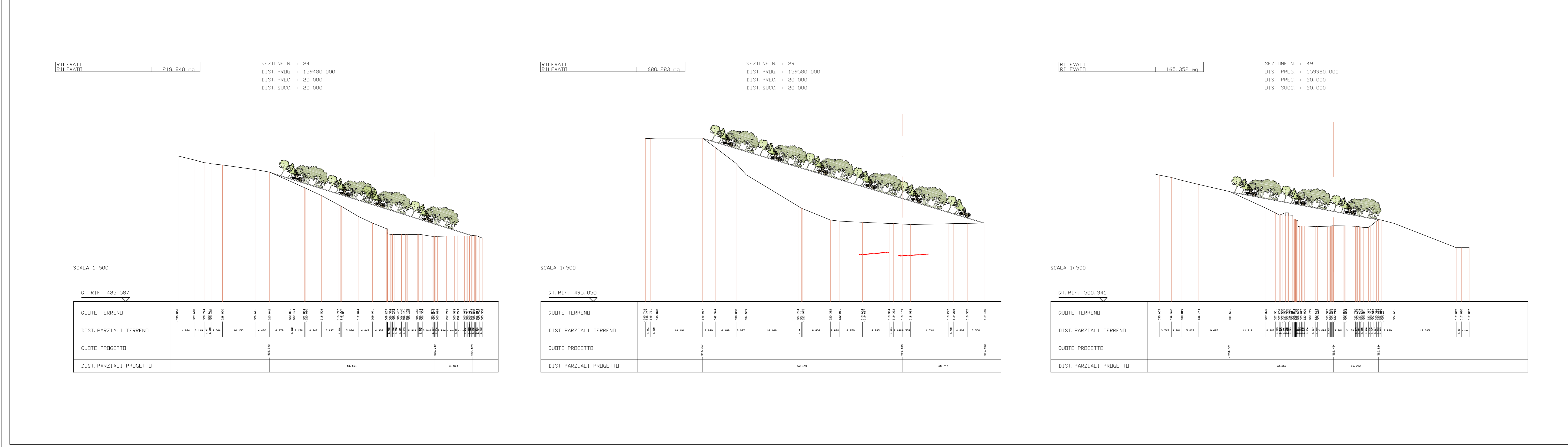


PLANIMETRIE E SEZIONI INTERVENTI DI DISMISSIONE E RIMODELLAMENTO MORFOLOGICO ED AMBIENTALE - TAVOLA 6 - Scala 1:200



PLANIMETRIA INTERVENTI DI RIAMBIANTIZZAZIONE DEI TRATTI IN DISMISSIONE - TAVOLA 6 - Scala 1:1000

SEZIONI CARATTERISTICHE DEGLI INTERVENTI DI RIAMBIANTIZZAZIONE DEI TRATTI IN DISMISSIONE - Scala 1:500



**INQUADRAMENTO E LEGENDA**

INTERVENTO TIPO I:	Alloggio passivo per il frinimento delle scaricate e interventi cercando di ricostituire la prateria	SUP. TOTALE:	SUP. TAVOLA:
Brachypodium pinnatum	15	303.967 mq	38.612 mq
Dactylis glomerata	20		
Lolium perenne	15		
Bromus erectus	10		
Agrostis setacea	10		
<b>INTERVENTO TIPO II:</b>	<b>Seati d'impianto per gli interventi di ripristino in prossimità di aree umide quali fossi</b>	<b>SUP. TOTALE:</b>	<b>SUP. TAVOLA:</b>
		35.338 mq	35.338 mq

**INTERVENTO TIPO III:** Basso distacco caducifoglie con copertura 40%

**INTERVENTO TIPO IV:** Basso distacco caducifoglie con copertura 70%

**Tipologia intervento:**

- riporto di terreno vegetale
- gestazione per tratti con pendenza > al 40%
- inverdimento con dissimena

Specie	Quantità
Satureia, Satureja montana	876
Erica, Erica arborea	1752
Castagno, Castanea sativa	292
Biancospino, Crataegus monogyna	876
Acer minore, Acer monspessulanum	584
Terebinto, Pistacia terebinthus	292
Corno, Quercus cerna	292
Rovella, Quercus pubescens	292
Elcristo, Helychium italicum	584
Acer campestre, Acer campestre	584

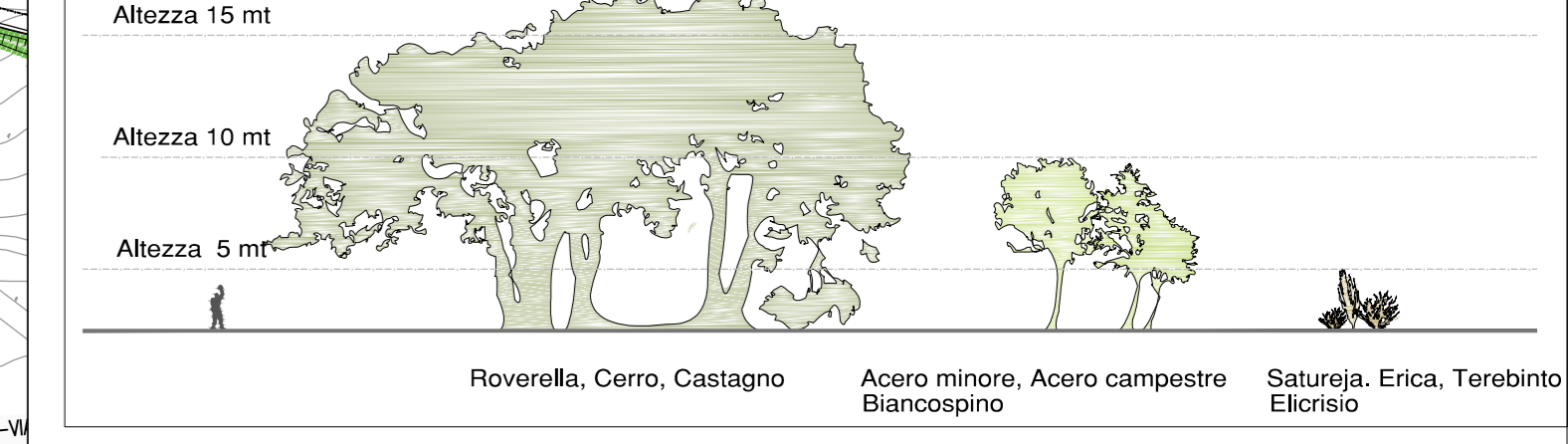
**INTERVENTO TIPO II:** Seati d'impianto per gli interventi di ripristino in prossimità di aree umide quali fossi

**DESCRIZIONE INTERVENTO:** L'intervento è previsto nei contesti territoriali caratterizzati da aree umide, terreni con erose dove si deve ripristinare la vegetazione spontanea interdetta dalle attività di cantiere

**DESCRIZIONE INTERVENTO:**

- Salice bianco, Salix alba
- Salicene, Salix caprea

- TRATTI IN DISMISSIONE SOGGETTI A RIFONDEAMENTO E RIPROCURA DEL VERSANTE**
- INTERVENTI DI MITIGAZIONE - OPERE A VERDE**
- INTERVENTI DI RIPRISTINO AMBIENTALE DELLE AREE DI CANTIERE**
- RIPIROCURAZIONE DEI VERSANTI E INTERVENTI DI RIAMBIANTIZZAZIONE**



**INTERVENTO TIPO I:** Basso distacco caducifoglie con copertura 40%

**Altezza 15 mt**

**Altezza 10 mt**

**Altezza 5 mt**

Rovella, Corno, Castagno    Acer minore, Acer campestre    Satureja, Erica, Terebinto, Elcristo

**Anas SpA**  
Direzione Centrale Progettazione

ASR 18/07  
AUTOSTRADA A3 SALERNO - REGGIO CALABRIA

LAVORI DI AMMODERNAMENTO ED ADEGUAMENTO AL TIPO 1a DELLE NORME CNR/80  
Dal km 153+400 al km 173+900  
MACROLOTTO 3 - PARTE 2

**PROGETTO ESECUTIVO**

CONTRAENTE GENERALE: **ital SARC**

GRUPPO DI PROGETTAZIONE:  
RIP: TECHNITAL S.p.A. (mandataria)  
3TI PROGETTI ITALIA S.p.A.  
PROMOTINGENNERG.IT S.r.l.  
STUDIO NELLE ASSOCIATI S.r.l.  
SOIL S.r.l.  
SIFECO S.r.l.

RESPONSABILI DI PROGETTO:  
Dott. Ing. M. Raccosta  
Dott. Ing. Verone n° A1665  
Dott. Ing. S. Possati  
Dott. Ing. Roma n° 23859  
Dott. Ing. A. Focacci  
Dott. Ing. Roma n° 28894

INTERAZIONE PRESTAZIONI SPECIALISTICHE:  
L. RESPONSABILE AMBIENTALE: Dott. Ing. M. Raccosta  
L. RESPONSABILE AMBIENTALE: Dott. Ing. L. Albert  
L. RESPONSABILE AMBIENTALE: Dott. Massimo Barchini  
L. RESPONSABILE AMBIENTALE: Dott. Ing. Milano n° 14725  
L. RESPONSABILE AMBIENTALE: Dott. Ing. A. Frascari  
L. RESPONSABILE AMBIENTALE: Dott. Ing. Bologna n° 7115/A

OPERE DI MITIGAZIONE AMBIENTALE  
INTERVENTI DI DISMISSIONE E RIMODELLAMENTO MORFOLOGICO ED AMBIENTALE  
Planimetrie e sezioni interventi di dismissione e rimodellamento morfologico ed ambientale - Tavola 6

CODICE PROGETTO: T00-IA04-AMB-DI06\_A.dwg

PROGETTO: LO4118 E 1301

REVISIONE: A

SCALA: Varie

REV. EMISSIONE 20/02/2014

DATA: 20/02/2014

REDAZIONE: Lopez

VERIFICATO: Castelli

APPROVATO: Possati

WBS DI RIFERIMENTO: