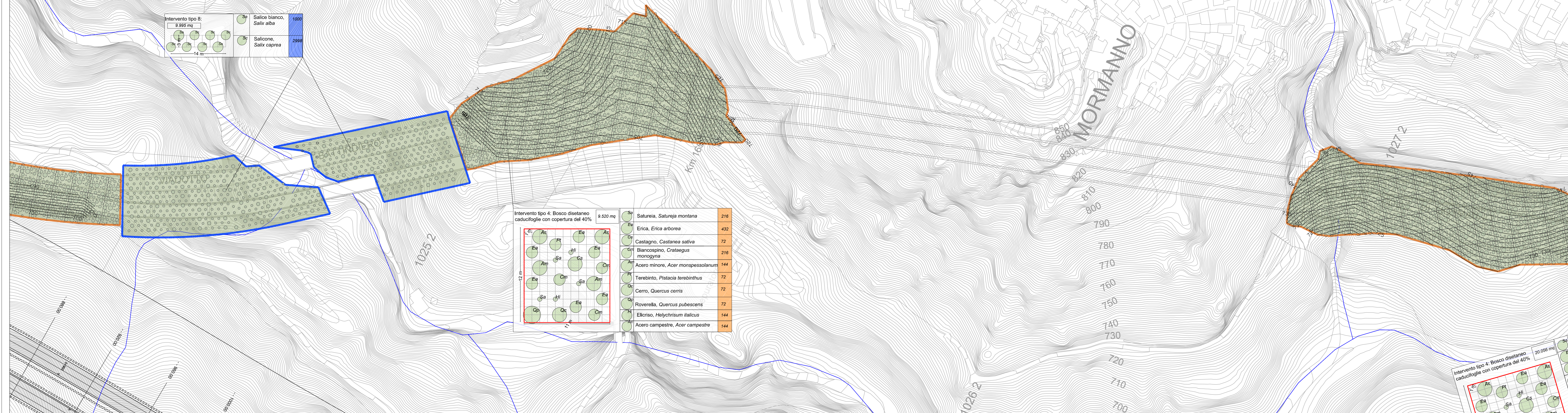


INTERVENTO TIPO 1:	Albergo privato, per l'incremento delle scarpate e interventi di ricostituzione la prateria	SUP. TOTALE:	SUP. TAVOLA:
Brachypodium pinnatum	15	121.458 mq	25.300 mq
Dactylis glomerata	20		
Lolium perenne	15		
Promus erectus	10		
Agrostis stolonata	10		
INTERVENTO TIPO 2: Bosco di essenze caducifoglie con copertura del 40%		18.365 mq	662

INTERVENTO TIPO 1:	Albergo privato, per l'incremento delle scarpate e interventi di ricostituzione la prateria	SUP. TOTALE:	SUP. TAVOLA:
Brachypodium pinnatum	15	121.458 mq	25.300 mq
Dactylis glomerata	20		
Lolium perenne	15		
Promus erectus	10		
Agrostis stolonata	10		
INTERVENTO TIPO 2: Bosco di essenze caducifoglie con copertura del 40%		18.365 mq	662

PLANIMETRIA INTERVENTI DI RIAMBIENTALIZZAZIONE DEI TRATTI IN DISMISSIONE - TAVOLA 8 - Scala 1:1000

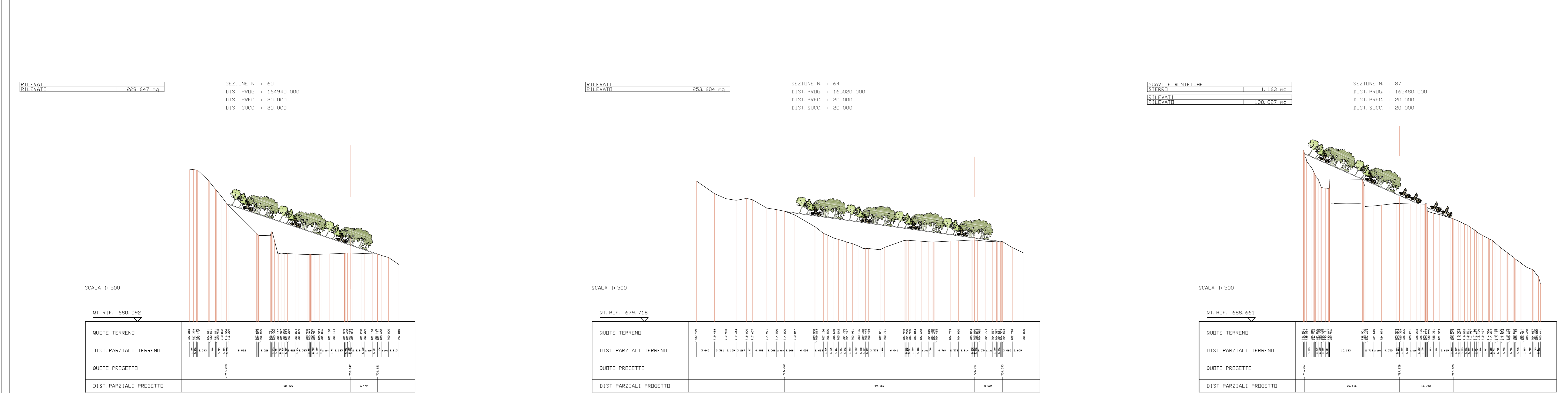


INTERVENTO TIPO 2:	Sei di impianto per gli interventi di ripristino in prossimità di aree uniche quali fosse appo grande	SUP. TOTALE:	SUP. TAVOLA:
Salice bianco, Salix alba	1000		
Salicone, Salix caprea	2500		

INTERVENTO TIPO 4:	Bosco di essenze caducifoglie con copertura del 40%	SUP. TOTALE:	SUP. TAVOLA:
Salterea, Salterea montana	216		
Erica, Erica arborea	432		
Castagno, Castanea sativa	72		
Biancospino, Crataegus monogyna	216		
Acer minore, Acer monspessulanum	144		
Terebinto, Pistacia terebinthus	72		
Cerro, Quercus cerris	72		
Roverella, Quercus pubescens	72		
Elcristo, Helichrysum italicum	144		
Acer campestre, Acer campestre	144		

INTERVENTO TIPO 4:	Bosco di essenze caducifoglie con copertura del 40%	SUP. TOTALE:	SUP. TAVOLA:
Salice bianco, Salix alba	1000		
Salicone, Salix caprea	2500		

SEZIONI CARATTERISTICHE DEGLI INTERVENTI DI RIAMBIENTALIZZAZIONE DEI TRATTI IN DISMISSIONE - Scala 1:500



Anas SpA

Direzione Centrale Progettazione

ASR 18/07
AUTOSTRADA A3 SALERNO - REGGIO CALABRIA

LAVORI DI AMMODERNAMENTO ED ADEGUAMENTO AL TIPO 1^o DELLE NORME CNR/80
Dal km 153+400 al km 173+900
MACROLOTTO 3 - PARTE 2^o

PROGETTO ESECUTIVO

CONTRAENTE GENERALE		IL RESPONSABILE DEL CONTRAENTE GENERALE	
GRUPPO DI PROGETTAZIONE		I RESPONSABILI DI PROGETTO	
RTP: TECHNITAL S.p.A. (mandataria) JTI PROGETTI ITALIA S.p.A. PROMOTEDENGINEERING S.r.l. STUDIO NELE ASSOCIATI S.r.l. SOIL S.r.l. SITECO S.r.l.		Dott. Ing. M. Raccosta Ordine Ing. Verona n° A1665 Dott. Ing. S. Passoli Ordine Ing. Roma n° 238859 Dott. Ing. A. Focacci Ordine Ing. Roma n° 28894	
INTERAGAZIONE PRESTAZIONI SPECIALISTICHE		IL RESPONSABILE AMBIENTALE	
Dott. Geol. Vittorio Federici Ordine dei Geologi del Lazio n° 794 E COORDINATORE DELLA SICUREZZA IN FASE DI PROGETTAZIONE Ing. Giovanni Maria Cepparatti Ordine Ing. Lazio n° 392		Dott. Ing. M. Mele Ordine Ing. Roma n° A10145 Dott. Ing. L. Albert Ordine Ing. Milano n° 14725 Dott. Ing. A. Frasconi Ordine Ing. Bologna n° 7115/A	

OPERE DI MITIGAZIONE AMBIENTALE

INTERVENTI DI DISMISSIONE E RIMODELLAMENTO MORFOLOGICO ED AMBIENTALE

Planimetrie e sezioni interventi di dismissione e rimodellamento morfologico ed ambientale - Tavola 8

CODICE PROGETTO	100-IA04-AMB-DIG08_A.dwg	REVISIONE	SCALA:
PROGETTO	LO4118 E 1301		Vorie
D			
C			
B			
A	EMISSIONE	20/02/2014	Lopez, Castelli, Passoli
REV.	DESCRIZIONE	DATA	REDATTO VERIFICATO APPROVATO