



# Anas SpA

Direzione Centrale Progettazione

## ASR 18/07 AUTOSTRADA A3 SALERNO – REGGIO CALABRIA

LAVORI DI AMMODERNAMENTO ED ADEGUAMENTO AL TIPO 1<sup>a</sup> DELLE NORME CNR/80  
Dal km 153+400 al km 173+900  
MACROLOTTO 3 – PARTE 2<sup>^</sup>

### PROGETTO ESECUTIVO

CONTRAENTE GENERALE

**ital SARC**

IL RESPONSABILE DEL CONTRAENTE GENERALE

GRUPPO DI PROGETTAZIONE

RTP: **TECHNITAL S.p.A.** (mandataria)  
**3TI PROGETTI ITALIA S.p.A.**  
**PROMETEOENGINEERING.IT S.r.l.**  
**STUDIO MELE ASSOCIATI S.r.l.**  
**SOIL S.r.l.**  
**SITECO S.r.l.**



I RESPONSABILI DI PROGETTO

*Dott. Ing. M. Raccosta*  
Ordine Ing. Verona n° A1665

*Dott. Ing. S. Possati*  
Ordine Ing. Roma n° 20809

*Dott. Ing. A. Focaracci*  
Ordine Ing. Roma n° 28894

*Prof. Ing. M. Mele*  
Ordine Ing. Roma n° A10145

*Dott. Ing. L. Albert*  
Ordine Ing. Milano n° 14725

*Dott. Ing. A. Frascari*  
Ordine Ing. Bologna n° 7115/A

INTEGRAZIONE PRESTAZIONI SPECIALISTICHE *Dott. Ing. M. Raccosta*

IL GEOLOGO

*Dott. Geol. Vittorio Federici*  
Ordine dei Geologi del Lazio n. 784

IL RESPONSABILE AMBIENTALE

*Dott. Massimiliano Bechini*

IL COORDINATORE DELLA SICUREZZA IN FASE DI PROGETTAZIONE

*Ing. Giovanni Maria Cepparotti*  
Ordine Ing. Viterbo n. 392

VISTO: ANAS S.p.A. – IL RESPONSABILE DEL PROCEDIMENTO

*Dott. Ing. Maurizio Aramini*

### PROGETTO STRADALE ASSE PRINCIPALE SCHEDE CENSIMENTO RICETTORI

CODICE PROGETTO

PROGETTO      LIV. PROG.      N. PROG.

L0411B    E    1301

NOME FILE

T00-IA07-AMB-SC01\_A.dwg

REVISIONE

SCALA:

CODICE ELAB. T00IA07AMBSC01

A

D

C

B

A

REV.

EMISSIONE

20 Febbraio 2014

G. Follesa

R. Della Bella

P. Versace

DESCRIZIONE

DATA

REDATTO

VERIFICATO

APPROVATO

**ANAS S.P.A.**  
**DIREZIONE CENTRALE PROGETTAZIONE**

**Autostrada A3 – Salerno Reggio Calabria.**

**Lavori di ammodernamento ed adeguamento al tipo 1/a delle norme CNR/80**

**dal km 153+400 al km 173+900 – MACROLOTTO 3° parte 2^**

**CUP: F21B960000100001**

**SCHEDE CENSIMENTO RICETTORI**

## **INDICE**

---

<b>1</b>	<b>CENSIMENTO DEI RICETTORI .....</b>	<b>4</b>
1.1.1	Ricettori sensibili .....	6
1.1.2	Tabelle Ricettori .....	6
1.1.3	Ricettori con presenza di “criticità” in riferimento ai livelli acustici di immissione post operam .....	21

## **1 CENSIMENTO DEI RICETTORI**

La progettazione degli interventi di mitigazione del rumore ha richiesto la preventiva definizione e classificazione del sistema ricettore, al fine di poter successivamente applicare gli obiettivi di mitigazione con criteri omogenei e ripetibili (vedi tavole T00IA06AMBPL da 1 a 6).

Costituiscono oggetto di verifica tutti i ricettori (edifici) che prevedono la possibilità che persone lo occupino, edifici adibiti ad ambiente abitativo, comprese le relative aree esterne di pertinenza ove, per ambiente abitativo, si intende ogni ambiente interno ad un edificio destinato alla permanenza di persone o comunità ed utilizzato per le diverse attività umane, fermo restando che per gli ambienti destinati ad attività produttive vale la disciplina di cui al Decreto Legislativo 81/2008, salvo per quanto concerne l'immissione di rumore da sorgenti sonore esterne ai locali in cui si svolgono le attività produttive.

L'Autostrada A3 rientra nella categoria A della Tabella 2 allegata al DPR 142/2004, ed ha quindi una fascia di pertinenza acustica pari a 250 metri per lato a partire dal confine stradale, suddivisa come segue:

- NELLA FASCIA A, DI AMPIEZZA PARI A 100 METRI, I LIMITI PER I RICETTORI SONO PARI A 70 DB(A) DIURNI E 60 DB(A) NOTTURNI
- NELLA FASCIA B, DI AMPIEZZA PARI A 150 METRI OLTRE I PRIMI 100 M DELLA FASCIA A, I LIMITI PER I RICETTORI SONO PARI A 65 DBA DIURNI E 55 DBA NOTTURNI

Fanno eccezione i ricettori sensibili (scuole – limitatamente al periodo diurno -, case di cura e di riposo, ospedali) per i quali i limiti sono 50 dBA diurni e 40 dBA notturni (per le scuole il limite notturno non si applica), che sono stati indagati in un'area di estensione pari a 500 metri per lato.

Al fine di ottenere una conoscenza approfondita del territorio in esame si è proceduto con l'identificazione dei fabbricati relativamente alla distanza dall'infrastruttura stradale mediante le seguenti regole:

- Fascia 0 – 250 [m]: censimento ricettori (edifici vari-limiti acustici di riferimento DPR 142/20004)
- Fascia 250-500 [m]: censimento dei ricettori sensibili: scuole, ospedali case di cura e riposo (limiti acustici di riferimento DPR 142/20004).
- Oltre i 500 [m]: censimento dei ricettori sensibili (scuole) e verifica altri ricettori potenzialmente disturbati in riferimento ai limiti acustici ex D.Lgs 14.11.1997.

Per ogni ricettore sono state elaborate delle tavole grafiche e tabelle con raccolte le seguenti informazioni:

- Codice identificativo ricettore
- Comune e destinazione d'uso
- Progressiva rispetto al tracciato di progetto
- Distanza tra ricettore e ciglio strada di progetto
- Orientamento ricettore rispetto infrastruttura di progetto
- Altezza e/o numero dei piani
- Limiti acustici di riferimento
- Livelli sonori ante-post operam (simulazioni acustiche)

Con riferimento alla “destinazione d'uso” degli edifici, essi sono stati suddivisi e riportati in cartografia in categorie principali: edifici residenziali civili, edifici industriali, ruderi (diruto), chiese, edifici agricoli o assimilabili, scuole, edifici commerciali, edifici in costruzione.

I ricettori sono codificati con il codice Rxxx, dove:

- “R” è un codice fisso che sta per “Ricettore”

“xxx” è numero identificativo del Ricettore

Si osservi che tutti i ricettori censiti hanno una campitura che ne individua la destinazione d’uso:

	EDIFICIO RESIDENZIALE CIVILE
	EDIFICIO INDUSTRIALE
	DIRUTO (RUDERE)
	EDIFICIO AGRICOLO E/O ASSIMILABILE
	SCUOLA
	EDIFICIO IN COSTRUZIONE

### 1.1.1 Ricettori sensibili

Estendendo poi la ricerca alla fascia fino ai 500 metri, ai sensi del DPR 142/2004 sono stati classificati come edifici sensibili i seguenti edifici scolastici:

→ COMUNE DI MORMANNO

→ ISTITUTO OMINCOMPRESIVO DI VIA MATTEOTTI 18/A E VIA POSILLIPO

### 1.1.2 Tabelle Ricettori

Seguono tabelle ricettori impattanti

**PROGETTO ESECUTIVO**

Numero ID ricettore	N° Piani	Piano	Altezza m	Comune	Destinazione d'uso	Tratto progetto	Progr.Tracciato (Km)	Distanza ricettore / ciglio ASR18 (m)	Orientamento rispetto ASR18	Livello limite di Zona		Livelli sonori Ante Operam 2012		Livelli sonori Post Operam 2030		Livelli sonori Post Operam 2030 Con Mitigazioni	
										LAeqD	LAeqN	LAeqD	LAeqN	LAeqD	LAeqN	LAeqD	LAeqN
										(dBA)	(dBA)	(dBA)	(dBA)	(dBA)	(dBA)	(dBA)	(dBA)
R1	2	R_001 1.OG	5,5	Laino Borgo	Residenziale civile	DG28	0+200 - 0+300	114,5	Direzione Reggio Calabria	65	55	49	45,8	49,5	45,1	49,5	45,1
		R_001 EG	2,5							65	55	48,5	45,1	48,9	44,4	48,9	44,4
R2	2	R_002 1.OG	5,5	Laino Borgo	Residenziale civile	DG28	0+200 - 0+300	134,5	Direzione Reggio Calabria	65	55	46,4	43,3	48,9	44,6	48,9	44,6
		R_002 EG	2,5							65	55	45,7	42,3	48,1	43,4	48,1	43,4
R3	1	R_003	2,5	Laino Borgo	Residenziale civile	DG28	0+300 - 0+400	142,5	Direzione Reggio Calabria	65	55	46,1	42,3	46,9	42,5	46,9	42,5
R4	1	R_004	2,5	Laino Borgo	Residenziale civile	DG28	0+400 - 0+500	160,5	Direzione Reggio Calabria	65	55	42,8	39	45,8	41,5	45,8	41,5
R5	1	R_005	2,5	Laino Borgo	Residenziale civile	DG28	0+400 - 0+500	86	Direzione Reggio Calabria	70	60	44,8	41	42,5	37,8	42,5	37,8
R6	2	R_006 1.OG	5,5	Laino Borgo	Residenziale civile	DG28	0+800 - 0+900	42	Direzione Reggio Calabria	70	60	59,9	56,5	60,4	56,2	60,4	56,2
		R_006 EG	2,5							70	60	58,4	55,5	58,3	54,2	58,3	54,2
R7	1	R_007	2,5	Laino Borgo	Residenziale civile	DG28	0+800 - 0+900	26,5	Direzione Reggio Calabria	70	60	62,8	59,5	61,2	57,2	61,2	57,2
R8	1	R_008	2,5	Laino Borgo	Residenziale civile	DG28	0+800 - 0+900	55	Direzione Reggio Calabria	70	60	59,8	56,5	55,4	51,3	55,4	51,3
R9	1	R_009	2,5	Laino Borgo	Residenziale civile	DG28	0+800 - 0+900	72	Direzione Reggio Calabria	70	60	54,4	51,1	54,4	50,2	54,4	50,2
R10	1	R_010	2,5	Laino Borgo	Residenziale civile	DG28	0+900 - 1+000	115,5	Direzione Reggio Calabria	65	55	52,8	49,8	53	48,9	53	48,9
R11	1	R_011	2,5	Laino Borgo	Residenziale civile	DG28	0+900 - 1+000	153	Direzione Reggio Calabria	65	55	50,2	46,9	51,6	47,3	51,6	47,3
R12	2	R_012 1.OG	5,5	Laino Borgo	Residenziale civile	DG28	0+900 - 1+000	96,5	Direzione Salerno	65	55	70,2	66,5	54,1	49,8	54,1	49,8
		R_012 EG	2,5							65	55	69,7	66,1	53,7	49,5	53,7	49,5
R13	3	R_013	2,5	Laino Borgo	Residenziale civile	DG28	0+900 - 1+000	243,5	Direzione Salerno	65	55	70,3	66,7	45,3	41,7	45,3	41,7
		R_013 1.OG	5,5							65	55	67,1	63,5	49,3	45,2	49,3	45,2
		R_013 EG	2,5							65	55	64,3	61,2	48,4	44,2	48,4	44,2
R14	2	R_014 1.OG	5,5	Laino Borgo	Residenziale civile	DG28	0+900 - 1+000	256,5	Direzione Salerno	60	50	60,8	57,5	35,8	31,5	35,8	31,5
		R_014 EG	2,5							60	50	59,6	56,7	30,6	26,3	30,6	26,3

R.T.P.

R15	1	R_015	2,5	Laino Borgo	Residenziale civile	DG28	0+900 - 1+000	274,5	Direzione Salerno	60	50	58,2	55,6	49,9	45,5	49,9	45,5
R16	1	R_016	2,5	Laino Borgo	Rudere/Diruto	DG28	1+100 - 1+200	109,5	Direzione Salerno	65	55	54,1	51,5	48,6	44,4	48,6	44,4
R17	2	R_017 1.OG	5,5	Laino Borgo	Residenziale civile	DG28	2+700 - 2+800	240,5	Direzione Reggio Calabria	65	55	41,2	39,8	36,9	34,7	36,9	34,7
		R_017 EG	2,5							65	55	30,8	27,6	27,4	23,1	27,4	23,1
R18	1	R_018	2,5	Laino Borgo	Residenziale civile	DG28	3+000 - 3+100	130,5	Direzione Salerno	65	55	41	38,8	31,6	28,2	31,6	28,2
R19	1	R_019	2,5	Laino Borgo	Residenziale civile	DG28	3+000 - 3+100	163,5	Direzione Salerno	65	55	45,9	43	44	40,4	44	40,4
R20	1	R_020	2,5	Laino Borgo	Residenziale civile	DG28	3+100 - 3+200	195,5	Direzione Salerno	65	55	52,7	49,4	49,2	44,7	49,2	44,7
R21	3	R_021 1.OG	5,5	Laino Castello	Residenziale civile	DG28	3+600 - 3+700	131	Direzione Salerno	65	55	57,1	53,1	46,6	42,4	46,6	42,4
		R_021 2.OG	8,5							65	55	57,1	53,2	46,7	42,5	46,7	42,5
		R_021 EG	2,5							65	55	57	53	46,1	41,9	46,1	41,9
R22	1	R_022	2,5	Laino Castello	Residenziale civile	DG28	4+200 - 4+300	141,5	Direzione Reggio Calabria	65	55	54,9	50,9	45	40,7	45	40,7
R23	1	R_023	2,5	Laino Castello	Residenziale civile	DG28	4+200 - 4+300	138	Direzione Reggio Calabria	65	55	54,8	50,9	44,8	40,5	44,8	40,5
R24	2	R_024 1.OG	5,5	Laino Castello	Residenziale civile	DG29	0+100 - 0+200	168,5	Direzione Salerno	65	55	52	49,3	49,8	46,3	49,8	46,3
		R_024 EG	2,5							65	55	47,6	45	45	41,2	45	41,2
R25	1	R_025	2,5	Laino Castello	Residenziale civile	DG29	0+100 - 0+200	165,5	Direzione Salerno	65	55	46,1	43,4	44,9	41,1	44,9	41,1
R26	2	R_026 1.OG	5,5	Laino Castello	Residenziale civile	DG29	0+100 - 0+200	177,5	Direzione Salerno	65	55	49,5	46,3	46,4	42,9	46,4	42,9
		R_026 EG	2,5							65	55	44,1	41,3	42,3	38,4	42,3	38,4
R27	1	R_027	2,5	Laino Castello	Residenziale civile	DG29	0+100 - 0+200	197	Direzione Salerno	65	55	47,4	45	44	40,8	44	40,8
R28	1	R_028	2,5	Laino Castello	Residenziale civile	DG29	0+100 - 0+200	235	Direzione Salerno	65	55	44,1	41,8	42,2	39,3	42,2	39,3
R29	2	R_029 1.OG	5,5	Laino Castello	Residenziale civile	DG29	0+100 - 0+200	240,5	Direzione Salerno	65	55	49,1	46,7	45,3	41,9	45,3	41,9
		R_029 EG	2,5							65	55	47	44,9	41,8	38,6	41,8	38,6
R30	1	R_030	2,5	Laino Castello	Residenziale civile	DG29	0+300 - 0+400	199	Direzione Salerno	65	55	53,7	50,9	50,8	46,9	50,8	46,9
R31	1	R_031	2,5	Laino Castello	Residenziale civile	DG29	0+300 - 0+400	204	Direzione Salerno	65	55	51,9	49,3	49,7	45,8	49,7	45,8
R32	2	R_032 1.OG	5,5	Laino Castello	Residenziale civile	DG29	0+900 - 1+000	80	Direzione Salerno	70	60	52,4	49,7	50,2	46,6	50,2	46,6
		R_032 EG	2,5							70	60	49,6	46,9	48,1	44,6	48,1	44,6
R33	1	R_033	2,5	Laino Castello	Residenziale civile	DG29	0+900 - 1+000	110,5	Direzione Salerno	65	55	45,5	43,1	44,3	41	44,3	41
R34	2	R_034 1.OG	5,5	Laino Castello	Residenziale civile	DG29	0+900 - 1+000	144,5	Direzione Salerno	65	55	42,8	40,6	41,9	39	41,9	39

R.T.P.



		R_034 EG	2,5							65	55	41,1	39	39,6	36,5	39,6	36,5
R35	1	R_035	2,5	Laino Castello	Residenziale civile	DG29	0+900 - 1+000	160,5	Direzione Salerno	65	55	41,2	39,3	39,1	35,9	39,1	35,9
R36	1	R_036	2,5	Laino Castello	Residenziale civile	DG29	0+900 - 1+000	89	Direzione Salerno	70	60	54	51,2	51,7	47,9	51,7	47,9
R37	1	R_037	2,5	Laino Castello	Residenziale civile	DG29	1+000 - 1+100	96	Direzione Salerno	70	60	51,9	49,5	50,1	46,5	50,1	46,5
R38	2	R_038 1.OG	5,5	Laino Castello	Residenziale civile	DG29	1+000 - 1+100	105,5	Direzione Salerno	65	55	53,4	50,7	52	48,4	52	48,4
		R_038 EG	2,5							65	55	50,8	48,6	49,3	45,9	49,3	45,9
R39	1	R_039	2,5	Laino Castello	Residenziale civile	DG29	1+100 - 1+200	232,5	Direzione Reggio Calabria	65	55	55	52,1	47,9	44,5	47,9	44,5
R40	1	R_040	2,5	Laino Castello	Residenziale civile	DG29	1+200 - 1+300	219,5	Direzione Reggio Calabria	65	55	52,5	50	48,1	44,7	48,1	44,7
R41	1	R_041	2,5	Laino Castello	Residenziale civile	DG29	1+200 - 1+300	221	Direzione Reggio Calabria	65	55	52,8	50,8	48	44,7	48	44,7
R42	1	R_042	2,5	Laino Castello	Residenziale civile	DG29	1+200 - 1+300	229,5	Direzione Reggio Calabria	65	55	52,7	50,1	47,5	44,3	47,5	44,3
R43	2	R_043 1.OG	5,5	Laino Castello	Residenziale civile	DG29	1+200 - 1+300	74,5	Direzione Reggio Calabria	70	60	58,4	55,2	53,9	49,9	53,9	49,9
		R_043 EG	2,5							70	60	58,7	55,5	53	49	53	49
R44	2	R_044 1.OG	5,5	Laino Castello	Residenziale civile	DG29	1+300 - 1+400	42,5	Direzione Reggio Calabria	70	60	61,6	58,1	57,4	53,4	57,4	53,4
		R_044 EG	2,5							70	60	59,5	56,2	54,9	50,7	54,9	50,7
R45	1	R_045	2,5	Laino Castello	Residenziale civile	DG29	1+300 - 1+400	44	Direzione Reggio Calabria	70	60	60,4	57	55,6	51,3	55,6	51,3
R46	1	R_046	2,5	Laino Castello	Residenziale civile	DG29	1+400 - 1+500	50	Direzione Reggio Calabria	70	60	62,1	58,7	54,7	50,3	54,7	50,3
R47	1	R_047	2,5	Laino Castello	Residenziale civile	DG29	1+400 - 1+500	156	Direzione Salerno	65	55	51,6	48,8	48,2	44,6	48,2	44,6
R48	2	R_048 1.OG	5,5	Laino Castello	Residenziale civile	DG29	1+700 - 1+800	125	Direzione Reggio Calabria	65	55	60,3	57	56,9	53,1	56,9	53,1
		R_048 EG	2,5							65	55	59,9	57	55,4	51,6	55,4	51,6
R49	1	R_049	2,5	Laino Castello	Residenziale civile	DG29	1+700 - 1+800	126	Direzione Reggio Calabria	65	55	57,6	55,1	55,6	52,2	55,6	52,2
R50	3	R_050 1.OG	5,5	Laino Castello	Residenziale civile	DG29	1+700 - 1+800	155	Direzione Reggio Calabria	65	55	56,1	53,6	54,1	50,9	54,1	50,9
		R_050 2.OG	8,5							65	55	57	53,9	55,3	51,5	55,3	51,5
		R_050 EG	2,5							65	55	55,9	54,3	50,3	47,5	50,3	47,5
R51	1	R_051	2,5	Laino Castello	Residenziale civile	DG29	1+700 - 1+800	151	Direzione Reggio Calabria	65	55	56,4	54,6	50,9	47,1	50,9	47,1
R52	1	R_052	2,5	Laino Castello	Residenziale civile	DG29	1+700 - 1+800	42,5	Direzione Salerno	70	60	65,3	61,9	64,4	61	60,5	57,1
R53	1	R_053	2,5	Laino Castello	Residenziale civile	DG29	1+700 - 1+800	51	Direzione Salerno	70	60	65,9	62,7	62,3	59,4	59,1	55,2
R54	1	R_054	2,5	Laino Castello	Residenziale civile	DG29	1+700 - 1+800	58	Direzione Salerno	70	60	59,1	56	60,4	56,6	56,5	52,7

R.T.P.

R55	1	R_055	2,5	Laino Castello	Residenziale civile	DG29	1+700 - 1+800	86	Direzione Salerno	70	60	61,9	59	58,2	54,6	57,4	53,9
R56	1	R_056	2,5	Laino Castello	Rudere/Diruto	DG29	1+700 - 1+800	219	Direzione Salerno	65	55	55,7	53	52,4	48,9	52,2	48,7
R57	2	R_057 1.OG	5,5	Laino Castello	Residenziale civile	DG29	2+100 - 2+200	180,5	Direzione Salerno	65	55	54,9	52,4	52,3	49,1	52,3	49,1
		R_057 EG	2,5							65	55	51,3	49,5	48,3	45,8	48,3	45,8
R58	2	R_058 1.OG	5,5	Laino Castello	Rudere/Diruto	DG29	2+200 - 2+300	176,5	Direzione Reggio Calabria	65	55	56	52,7	53,5	49,6	53,5	49,6
		R_058 EG	2,5							65	55	55,3	52,1	53,1	49,3	53,1	49,3
R59	2	R_059 1.OG	5,5	Laino Castello	Residenziale civile	DG29	2+600 - 2+700	57	Direzione Reggio Calabria	70	60	61,2	58,4	54,9	50,6	54,9	50,6
		R_059 EG	2,5							70	60	58,8	56,8	52,6	48,7	52,6	48,7
R60	2	R_060 1.OG	5,5	Laino Castello	Residenziale civile	DG29	2+600 - 2+700	73,5	Direzione Reggio Calabria	70	60	58,6	55,9	55,1	51,1	55,1	51,1
		R_060 EG	2,5							70	60	58,9	56,9	52	47,4	52	47,4
R61	2	R_061 1.OG	5,5	Laino Castello	Residenziale civile	DG29	2+800 - 2+900	28	Direzione Reggio Calabria	70	60	65,1	61,5	61,2	56,8	61,2	56,8
		R_061 EG	2,5							70	60	63,3	60	58,4	54,1	58,4	54,1
R62	2	R_062 1.OG	5,5	Laino Castello	Residenziale civile	DG29	2+900 - 3+000	104	Direzione Reggio Calabria	65	55	57,7	54,2	55,3	51	55,3	51
		R_062 EG	2,5							65	55	54,1	51,3	52,5	48,5	52,5	48,5
R63	1	R_063	2,5	Laino Castello	Residenziale civile	DG29	2+900 - 3+000	197	Direzione Reggio Calabria	65	55	53,8	51,9	48,7	46	48,7	46
R64	2	R_064 1.OG	5,5	Laino Castello	Residenziale civile	DG29	2+900 - 3+000	201	Direzione Reggio Calabria	65	55	53,3	51,2	50,4	47,5	50,4	47,5
		R_064 EG	2,5							65	55	51,5	49,6	48,6	45,8	48,6	45,8
R65	1	R_065	2,5	Laino Castello	Residenziale civile	DG29	2+900 - 3+000	123,5	Direzione Reggio Calabria	65	55	55,9	53,1	53,7	50,1	53,7	50,1
R66	2	R_066 1.OG	5,5	Mormanno	Residenziale civile	DG29	3+100 - 3+200	91,5	Direzione Salerno	70	60	60,6	57	59,5	55,2	59,5	55,2
		R_066 EG	2,5							70	60	62,5	59	58,8	54,7	58,8	54,7
R67	1	R_067	2,5	Mormanno	Residenziale civile	DG29	3+000 - 3+100	100	Direzione Salerno	70	60	59,9	56,3	58,6	54,4	58,6	54,4
R68	1	R_068	2,5	Mormanno	In costruzione	DG29	3+100 - 3+200	114	Direzione Salerno	65	55	57,1	53,9	55,6	51,5	55,6	51,5
R69	1	R_069	2,5	Mormanno	Residenziale civile	DG29	3+000 - 3+100	240	Direzione Salerno	65	55	50,9	49,4	47,4	44,9	47,4	44,9
R70	2	R_070 1.OG	5,5	Mormanno	Residenziale civile	DG29	3+200 - 3+300	142	Direzione Salerno	65	55	60,4	56,8	57,4	53,4	57,4	53,4
		R_070 EG	2,5							65	55	59,6	56,2	56,4	52,5	56,4	52,5
R71	1	R_071	2,5	Mormanno	Residenziale civile	DG29	3+300 - 3+400	34,5	Direzione Reggio Calabria	70	60	67,7	63,9	63,5	59,4	63,5	59,4
R72	2	R_072 1.OG	5,5	Mormanno	Residenziale civile	DG29	3+100 - 3+200	90	Direzione Reggio Calabria	70	60	58,1	54,8	55,3	51,1	55,3	51,1

R.T.P.

**PROGETTO ESECUTIVO**

		R_072 EG	2,5							70	60	60,6	57,1	54,2	50	54,2	50
R73	1	R_073	2,5	Mormanno	Residenziale civile	DG29	3+100 - 3+200	93	Direzione Reggio Calabria	70	60	61	57,4	54,7	50,5	54,7	50,5
R74	2	R_074 1.OG	5,5	Mormanno	Residenziale civile	DG29	3+100 - 3+200	99	Direzione Reggio Calabria	70	60	60	56,6	55,5	51,3	55,5	51,3
		R_074 EG	2,5							70	60	60	56,5	54,8	50,5	54,8	50,5
R75	1	R_075	2,5	Mormanno	Residenziale civile	DG29	3+100 - 3+200	145,5	Direzione Reggio Calabria	65	55	53,9	51,1	51,6	48	51,6	48
R76	3	R_076 1.OG	5,5	Mormanno	Residenziale civile	DG29	3+100 - 3+200	164,5	Direzione Reggio Calabria	65	55	56,3	53	52,4	48,1	52,4	48,1
		R_076 2.OG	8,5							65	55	56,4	53	52,8	48,7	52,8	48,7
		R_076 EG	2,5							65	55	55,6	52,5	51,6	47,4	51,6	47,4
R77	2	R_077 1.OG	5,5	Mormanno	Residenziale civile	DG29	3+200 - 3+300	119	Direzione Reggio Calabria	65	55	60	56,5	55,1	50,9	55,1	50,9
		R_077 EG	2,5							65	55	59,8	56,2	54,6	50,3	54,6	50,3
R78	1	R_078	2,5	Mormanno	Residenziale civile	DG29	3+400 - 3+500	65,5	Direzione Salerno	70	60	63,9	60,6	60,3	56,4	60,3	56,4
R79	1	R_079	2,5	Mormanno	Residenziale civile	DG29	3+400 - 3+500	78	Direzione Salerno	70	60	62,2	59,2	58,2	54,6	58,2	54,6
R80	1	R_080	2,5	Mormanno	Residenziale civile	DG29	3+400 - 3+500	70,5	Direzione Salerno	70	60	59,7	56,6	58,7	55	58,7	55
R81	1	R_081	2,5	Mormanno	Residenziale civile	DG29	3+500 - 3+600	68,5	Direzione Salerno	70	60	58,8	55,6	58,7	54,9	58,7	54,9
R82	1	R_082	2,5	Mormanno	Rudere/Diruto	DG29	3+500 - 3+600	33	Direzione Salerno	70	60	61,6	57,9	59,7	55,6	59,7	55,6
R83	1	R_083	2,5	Mormanno	Residenziale civile	DG29	3+300 - 3+400	167,5	Direzione Salerno	65	55	55,3	52,9	51,3	47,7	51,3	47,7
R84	2	R_084 EG 1.OG	5,5	Mormanno	Residenziale civile	DG29	4+200 - 4+300	190,5	Direzione Salerno	65	55	50	48,3	45,4	42,5	45,4	42,5
		R_084 EG EG	2,5							65	55	49,1	47,5	45,2	42,5	45,2	42,5
R85	1	R_085	2,5	Mormanno	Residenziale civile	DG29	4+100 - 4+200	123,5	Direzione Salerno	65	55	49,6	46,2	48,8	44,7	48,8	44,7
R86	1	R_086	2,5	Mormanno	Residenziale civile	DG29	4+100 - 4+200	190,5	Direzione Salerno	65	55	51,9	48,7	48,6	44,7	48,6	44,7
R87	1	R_087	2,5	Mormanno	Rudere/Diruto	DG29	4+100 - 4+200	88,5	Direzione Salerno	70	60	53,1	49,7	49,2	45,2	49,2	45,2
R88	1	R_088	2,5	Mormanno	Residenziale civile	DG29	4+100 - 4+200	22,5	Direzione Salerno	70	60	51,7	48,3	50,4	46,4	50,4	46,4
R89	2	R_089 1.OG	5,5	Mormanno	Residenziale civile	DG29	4+300 - 4+400	62	Direzione Reggio Calabria	70	60	60,5	57	56,5	52,3	56,5	52,3
		R_089 EG	2,5							70	60	58,7	55,5	54,5	50,5	54,5	50,5
R90	1	R_090	2,5	Mormanno	Rudere/Diruto	DG29	4+300 - 4+400	44,5	Direzione Reggio Calabria	70	60	60,8	57,2	57,4	53,1	57,4	53,1
R91	1	R_091	2,5	Mormanno	Residenziale civile	DG29	4+300 - 4+400	67	Direzione Reggio Calabria	70	60	60,1	56,6	55,7	51,3	55,7	51,3
R92	1	R_092	2,5	Mormanno	Residenziale civile	DG29	4+400 - 4+500	116,5	Direzione Reggio Calabria	65	55	56,3	52,9	54,7	50,4	54,7	50,4

R.T.P.

R93	1	R_093	2,5	Mormanno	Produttivo/industriale/commerciale	DG29	4+400 - 4+500	138	Direzione Reggio Calabria	65	55	54,5	50,9	53,1	48,8	53,1	48,8
R94	1	R_094	2,5	Mormanno	Produttivo/industriale/commerciale	DG29	4+400 - 4+500	147,5	Direzione Reggio Calabria	65	55	53	49,8	52,1	48,2	52,1	48,2
R95	2	R_095 1.OG	5,5	Mormanno	Produttivo/industriale/commerciale	DG29	4+400 - 4+500	99	Direzione Reggio Calabria	70	60	58,1	54,5	57,1	52,8	57,1	52,8
		R_095 EG	2,5							70	60	57,3	53,5	56,5	52,1	56,5	52,1
R96	2	R_096 1.OG	5,5	Mormanno	Residenziale civile	DG29	4+400 - 4+500	115	Direzione Reggio Calabria	65	55	58,2	54,6	58,5	54,4	58,5	54,4
		R_096 EG	2,5							65	55	57,1	53,8	57	53,1	57	53,1
R97	1	R_097	2,5	Mormanno	Residenziale civile	DG29	4+400 - 4+500	241,5	Direzione Reggio Calabria	65	55	51,4	48,4	50,3	46,5	50,3	46,5
R98	3	R_098 1.OG	5,5	Mormanno	Residenziale civile	DG29	4+500 - Fine tratto	119	Direzione Reggio Calabria	65	55	58	55,2	54,9	51,2	54,9	51,2
		R_098 2.OG	8,5							65	55	59	55,8	55,9	52	55,9	52
		R_098 EG	2,5							65	55	56,7	53,7	53,6	49,7	53,6	49,7
R99	1	R_099	2,5	Mormanno	Residenziale civile	DG30	0+000 - 0+100	62,5	Direzione Reggio Calabria	70	60	60,7	57,4	58,9	54,8	58,9	54,8
R100	1	R_100	2,5	Mormanno	Residenziale civile	DG30	0+000 - 0+100	105,5	Direzione Reggio Calabria	65	55	58,8	55,5	57,1	53	57,1	53
R101	1	R_101	2,5	Mormanno	Residenziale civile	DG30	0+100 - 0+200	217	Direzione Salerno	65	55	46	42,6	43,8	40	43,8	40
R102	1	R_102	2,5	Mormanno	Residenziale civile	DG30	0+100 - 0+200	161	Direzione Salerno	65	55	47,6	45,2	42,6	39	42,6	39
R103	1	R_103	2,5	Mormanno	Residenziale civile	DG30	0+100 - 0+200	150	Direzione Salerno	65	55	49,2	46,9	45,8	42,6	45,8	42,6
R104	3	R_104 1.OG	5,5	Mormanno	Residenziale civile	DG30	0+100 - 0+200	98,5	Direzione Salerno	70	60	52,4	49,9	44,8	41,8	44,8	41,8
		R_104 2.OG	8,5							70	60	55,4	53,1	46,4	43,3	46,4	43,3
		R_104 EG	2,5							70	60	47,8	43,9	41,1	37,2	41,1	37,2
R105	2	R_105 1.OG	5,5	Mormanno	Residenziale civile	DG30	0+100 - 0+200	229	Direzione Salerno	65	55	45,8	42,4	41,3	37,6	41,3	37,6
		R_105 EG	2,5							65	55	48,3	45,2	40,7	37,1	40,7	37,1
R106	1	R_106	2,5	Mormanno	Residenziale civile	DG30	0+100 - 0+200	116	Direzione Salerno	65	55	49,4	47,7	37,3	34,5	37,3	34,5
R107	6	R_107 1.OG	5,5	Mormanno	Residenziale civile	DG30	2+300 -2+400	300,5	Direzione Salerno	60	50	61,5	57,8	48,6	44,4	48,6	44,4
		R_107 2.OG	8,5							60	50	61,6	57,9	48,6	44,4	48,6	44,4
		R_107 3.OG	11,5							60	50	61,7	57,9	48,5	44,2	48,5	44,2
		R_107 4.OG	14,5							60	50	61,7	57,9	48,5	44,2	48,5	44,2
		R_107 5.OG	17,5							60	50	61,7	57,8	48,6	44,3	48,6	44,3
		R_107 EG	2,5							60	50	61,2	57,7	48,4	44,2	48,4	44,2

R.T.P.

R108	5	R_108 1.OG	5,5	Mormanno	Residenziale civile	DG30	2+400 -2+500	308,5	Direzione Salerno	60	50	55,3	52,5	44,9	41	44,9	41
		R_108 2.OG	8,5							60	50	59,3	55,8	46	42,2	46	42,2
		R_108 3.OG	11,5							60	50	60,1	56,5	47,4	43,4	47,4	43,4
		R_108 4.OG	14,5							60	50	60,6	56,9	49,4	45,3	49,4	45,3
		R_108 EG	2,5							60	50	49,3	46,1	44,4	40,4	44,4	40,4
R109	6	R_109 1.OG	5,5	Mormanno	Residenziale civile	DG30	2+400 -2+500	277,5	Direzione Salerno	60	50	59,5	55,9	51	46,9	51	46,9
		R_109 2.OG	8,5							60	50	59,7	56,1	51	46,9	51	46,9
		R_109 3.OG	11,5							60	50	59,9	56,2	51	46,9	51	46,9
		R_109 4.OG	14,5							60	50	60	56,3	51,2	47	51,2	47
		R_109 5.OG	17,5							60	50	59,9	56,1	51,2	47	51,2	47
		R_109 EG	2,5							60	50	59,1	55,7	50,9	46,9	50,9	46,9
R110	2	R_110 1.OG	5,5	Mormanno	Residenziale civile	DG30	2+400 -2+500	312	Direzione Salerno	60	50	43,9	40,6	31,1	26,9	31,1	26,9
		R_110 EG	2,5							60	50	40,8	38,3	29,9	25,5	29,9	25,5
R111	6	R_111 1.OG	5,5	Mormanno	Residenziale civile	DG30	2+400 -2+500	279,5	Direzione Salerno	60	50	60,3	57	51,4	47,4	51,4	47,4
		R_111 2.OG	8,5							60	50	61,2	57,7	51,4	47,4	51,4	47,4
		R_111 3.OG	11,5							60	50	61,5	57,9	51,4	47,3	51,4	47,3
		R_111 4.OG	14,5							60	50	61,8	58,1	51,4	47,2	51,4	47,2
		R_111 5.OG	17,5							60	50	62,1	58,3	51,5	47,3	51,5	47,3
		R_111 EG	2,5							60	50	58,2	55,2	51,3	47,2	51,3	47,2
R112	1	R_112	2,5	Mormanno	Residenziale civile	DG30	2+400 -2+500	269,5	Direzione Salerno	60	50	57,2	53,7	51,8	47,7	51,8	47,7
R113	5	R_113 1.OG	5,5	Mormanno	Residenziale civile	DG30	2+500 -2+600	291	Direzione Salerno	60	50	57,3	53,7	51,8	47,8	51,8	47,8
		R_113 2.OG	8,5							60	50	57,4	53,7	51,9	47,8	51,9	47,8
		R_113 3.OG	11,5							60	50	57,5	53,8	51,9	47,7	51,9	47,7
		R_113 4.OG	14,5							60	50	57,6	53,8	51,9	47,7	51,9	47,7
		R_113 EG	2,5							60	50	57,3	53,7	51,8	47,7	51,8	47,7
R114	3	R_114 1.OG	5,5	Mormanno	Residenziale civile	DG30	2+500 -2+600	301	Direzione Salerno	60	50	57,6	53,9	52	47,9	52	47,9
		R_114 2.OG	8,5							60	50	57,6	53,8	52	47,9	52	47,9

R.T.P.

		R_114 EG	2,5							60	50	57,5	53,9	51,8	47,8	51,8	47,8
R115	3	R_115 1.OG	5,5	Mormanno	Residenziale civile	DG30	2+400 -2+500	320,5	Direzione Salerno	60	50	38	35	44	39,8	44	39,8
		R_115 2.OG	8,5							60	50	42,4	39,8	44,8	41	44,8	41
		R_115 EG	2,5							60	50	35,8	32,5	42,2	37,8	42,2	37,8
R116	3	R_116 1.OG	5,5	Mormanno	Scolastico	DG30	2+400 -2+500	348	Direzione Salerno	50	-	45,3	-	42,7	-	42,7	-
		R_116 2.OG	8,5							50	-	47,4	45,4	45	42,2	45	42,2
		R_116 EG	2,5							50	-	42,1	39,6	39,1	36	39,1	36
R117	2	R_117 1.OG	5,5	Mormanno	Scolastico	DG30	2+400 -2+500	426	Direzione Salerno	50	-	40,4	-	40,4	-	40,4	-
		R_117 EG	2,5							50	-	37,5	34,9	37,1	33,5	37,1	33,5
R118	2	R_118 1.OG	5,5	Mormanno	Residenziale civile	DG30	2+400 -2+500	79	Direzione Salerno	65	55	58,7	55,9	53,2	48,9	53,2	48,9
		R_118 EG	2,5							65	55	56,7	54,2	52,2	48	52,2	48
R119	1	R_119	2,5	Mormanno	Residenziale civile	DG30	2+900 -3+000	166,5	Direzione Reggio Calabria	65	55	57,3	54,7	53,1	49,5	53,1	49,5
R120	1	R_120	2,5	Mormanno	Residenziale civile	DG30	3+100 -3+200	71	Direzione Reggio Calabria	70	60	58,7	55,7	55,5	51,8	55,5	51,8
R121	1	R_121	2,5	Mormanno	Residenziale civile	DG30	3+100 -3+200	93	Direzione Reggio Calabria	70	60	54	51,4	51	47,7	51	47,7
R122	1	R_122	2,5	Mormanno	Residenziale civile	DG30	3+100 -3+200	116	Direzione Reggio Calabria	65	55	53,2	50,3	51	47,4	51	47,4
R123	1	R_123	2,5	Mormanno	Residenziale civile	DG30	3+100 -3+200	116,5	Direzione Reggio Calabria	65	55	55	52,4	49,4	45,8	49,4	45,8
R124	1	R_124	2,5	Mormanno	Produttivo/industriale/commerciale	DG30	3+200 -3+300	64,5	Direzione Salerno	70	60	54,1	51,8	54,8	51,3	54,8	51,3
R125	2	R_125 1.OG	5,5	Mormanno	Residenziale civile	DG30	3+300 -3+400	57	Direzione Salerno	70	60	65,4	61,9	62,4	58,3	62,4	58,3
		R_125 EG	2,5							70	60	62,5	59,6	60	56,4	60	56,4
R126	3	R_126 1.OG	5,5	Mormanno	Residenziale civile	DG30	3+300 -3+400	184,5	Direzione Salerno	70	60	61,6	58,6	58,9	55,2	58,9	55,2
		R_126 2.OG	8,5							70	60	63	59,6	60,1	56	60,1	56
		R_126 EG	2,5							70	60	59,3	56,9	56	52,5	56	52,5
R127	1	R_127	2,5	Mormanno	Residenziale civile	DG30	3+100 -3+200	133	Direzione Salerno	65	55	39,5	35,2	36,7	31,9	36,7	31,9
R128	1	R_128	2,5	Mormanno	Residenziale civile	DG30	3+300 -3+400	184,5	Direzione Salerno	65	55	55,1	52,3	53,8	50,4	53,8	50,4
R129	1	R_129	2,5	Mormanno	Residenziale civile	DG30	3+400 -3+500	157,5	Direzione Reggio Calabria	65	55	55,9	52,8	53,5	49,7	53,5	49,7
R130	1	R_130	2,5	Mormanno	Residenziale civile	DG30	3+500 -3+600	29	Direzione Reggio Calabria	70	60	65,5	62	61,9	57,7	61,9	57,7
R131	1	R_131	2,5	Mormanno	Residenziale civile	DG30	3+500 -3+600	31,5	Direzione Reggio Calabria	70	60	63,2	59,7	57,7	53,3	57,4	53,1

R.T.P.

R132	2	R_132 1.OG	5,5	Mormanno	Residenziale civile	DG30	3+500 -3+600	33,5	Direzione Reggio Calabria	70	60	66,8	63	63,7	59,8	62	57,7
		R_132 EG	2,5							70	60	65,5	62	62,5	58,9	60,7	56,4
R133	2	R_133 1.OG	5,5	Mormanno	Residenziale civile	DG30	3+600 -3+700	62	Direzione Reggio Calabria	70	60	65,4	61,6	62,1	58,5	60,6	56,3
		R_133 EG	2,5							70	60	64,8	61,1	61,1	56,8	60,1	55,8
R134	2	R_134 1.OG	5,5	Mormanno	Residenziale civile	DG30	3+600 -3+700	62	Direzione Reggio Calabria	70	60	61,4	57,7	61	56,7	60,1	55,8
		R_134 EG	2,5							70	60	61,1	57,4	60,4	56,1	59,8	55,5
R135	2	R_135 1.OG	5,5	Mormanno	Residenziale civile	DG30	3+500 -3+600	49	Direzione Reggio Calabria	70	60	62,5	59	57	53	53,5	49,2
		R_135 EG	2,5							70	60	59,3	56	50,8	46,2	49,6	44,8
R136	2	R_136 1.OG	5,5	Mormanno	Residenziale civile	DG30	3+600 -3+700	84	Direzione Reggio Calabria	70	60	61,1	57,4	60,8	56,5	60,4	56,1
		R_136 EG	2,5							70	60	60,8	57,2	60,2	55,9	60	55,7
R137	1	R_137	2,5	Mormanno	Residenziale civile	DG30	3+600 -3+700	237	Direzione Reggio Calabria	65	55	52,8	50,3	51,8	48,2	51,7	48
R138	1	R_138	2,5	Mormanno	Residenziale civile	DG30	3+600 -3+700	224,5	Direzione Reggio Calabria	65	55	54,8	52	52,5	48,9	52,4	48,7
R139	3	R_139 1.OG	5,5	Mormanno	Residenziale civile	DG30	3+700 -3+800	197,5	Direzione Reggio Calabria	65	55	55,9	52,5	55,7	51,8	55,5	51,6
		R_139 2.OG	8,5							65	55	56,6	53,2	56,1	52,2	56	52
		R_139 EG	2,5							65	55	54,5	51,4	54,2	50,2	54,1	50,1
R140	1	R_140	2,5	Mormanno	Residenziale civile	DG30	3+700 -3+800	197,5	Direzione Reggio Calabria	65	55	58,9	55,8	55,1	51,3	55	51,2
R141	1	R_141	2,5	Mormanno	Residenziale civile	DG30	3+700 -3+800	162,5	Direzione Reggio Calabria	65	55	57,8	54,7	57,9	54	57,8	53,9
R142	1	R_142	2,5	Mormanno	Residenziale civile	DG30	3+700 -3+800	139	Direzione Reggio Calabria	65	55	58,6	55,4	58,3	54,4	58,2	54,3
R143	2	R_143 1.OG	5,5	Mormanno	Residenziale civile	DG30	3+800 -3+900	8	Direzione Salerno	70	60	72,8	68,9	69	64,6	69	64,6
		R_143 EG	2,5							70	60	73,2	69,3	68,1	63,9	68,1	63,9
R144	1	R_144	2,5	Mormanno	Agricolo o assimilabile	DG30	4+100 -4+200	120	Direzione Salerno	65	55	60,2	56,8	56,5	52,4	56,5	52,4
R145	1	R_145	2,5	Mormanno	Residenziale civile	DG30	4+200 -4+300	118,5	Direzione Salerno	65	55	48,5	46,4	48,4	45,4	48,4	45,4
R146	1	R_146	2,5	Mormanno	Residenziale civile	DG30	4+300 -4+400	97	Direzione Salerno	70	60	57,8	55	55,5	51,9	55,5	51,9
R147	2	R_147 1.OG	5,5	Mormanno	Residenziale civile	DG30	4+200 -4+300	40,5	Direzione Salerno	70	60	59,3	55,7	60,6	56,4	60,6	56,4
		R_147 EG	2,5							70	60	56,3	53,1	56,4	52,3	56,4	52,3
R148	1	R_148	2,5	Mormanno	Residenziale civile	DG30	4+200 -4+300	22	Direzione Salerno	70	60	67,1	63,3	63,6	59,5	63,6	59,5
R149	2	R_149 1.OG	5,5	Mormanno	Residenziale civile	DG30	4+400 -4+500	17,5	Direzione Salerno	70	60	66,1	62,3	65	61,3	62,7	58,4

R.T.P.

		R_149 EG	2,5							70	60	64,6	60,8	63,3	59,5	58,8	54,3
R151	1	R_151	2,5	Mormanno	Residenziale civile	DG30	4+100 -4+200	229,5	Direzione Reggio Calabria	65	55	38,8	36,2	38,8	35,6	38,8	35,6
R152	3	R_152 1.OG	5,5	Mormanno	Residenziale civile	DG30	4+200 -4+300	106,5	Direzione Reggio Calabria	65	55	59,2	56,4	57,5	53,5	57,5	53,5
		R_152 2.OG	8,5							65	55	60,4	57	58,5	54	58,5	54
		R_152 EG	2,5							65	55	54,7	51,7	53,9	50,4	53,9	50,4
R153	2	R_153 1.OG	5,5	Mormanno	Produttivo/industriale/commerciale	DG30	4+200 -4+300	59	Direzione Reggio Calabria	70	60	63,7	60,3	61,3	57,6	61,3	57,6
		R_153 EG	2,5							70	60	60,7	57,9	56,1	52,2	56,1	52,2
R154	2	R_154 1.OG	5,5	Mormanno	Residenziale civile	DG30	4+300 -4+400	219	Direzione Reggio Calabria	65	55	59,4	55,9	56	52	56	52
		R_154 EG	2,5							65	55	58,8	55,5	55,4	51,5	55,4	51,5
R155	1	R_155	2,5	Mormanno	Residenziale civile	DG30	4+400 -4+500	110,5	Direzione Reggio Calabria	65	55	59,4	57,7	53,2	50,7	53,2	50,7
R156	1	R_156	2,5	Mormanno	Produttivo/industriale/commerciale	DG30	4+500 -4+600	57,5	Direzione Reggio Calabria	70	60	63,1	60,1	55,7	51,6	55,7	51,6
R157	1	R_157	2,5	Mormanno	Produttivo/industriale/commerciale	DG30	4+400 -4+500	58	Direzione Reggio Calabria	70	60	59,1	56,4	55,4	51,5	55,4	51,5
R158	2	R_158 1.OG	5,5	Mormanno	Residenziale civile	DG30	4+400 -4+500	155	Direzione Reggio Calabria	65	55	58,2	55,9	52	48,7	52	48,7
		R_158 EG	2,5							65	55	56,7	54,9	51,2	48,6	51,2	48,6
R159	1	R_159	2,5	Mormanno	Residenziale civile	DG30	4+400 -4+500	245	Direzione Reggio Calabria	65	55	52,6	50,4	49,9	47	49,9	47
R160	1	R_160	2,5	Mormanno	Residenziale civile	DG30	4+400 -4+500	238	Direzione Reggio Calabria	65	55	51,1	49,3	48,7	46,1	48,7	46,1
R161	1	R_161	2,5	Mormanno	Residenziale civile	DG30	4+400 -4+500	212	Direzione Reggio Calabria	65	55	50,9	48,6	47,9	44,9	47,9	44,9
R162	1	R_162	2,5	Mormanno	Produttivo/industriale/commerciale	DG30	4+400 -4+500	223	Direzione Reggio Calabria	65	55	52,4	50	49,8	46,8	49,8	46,8
R163	1	R_163	2,5	Mormanno	Residenziale civile	DG30	4+500 -4+600	153,5	Direzione Reggio Calabria	65	55	52,8	50,1	49,8	46,5	49,8	46,5
R164	2	R_164 1.OG	5,5	Mormanno	Produttivo/industriale/commerciale	DG30	4+500 -4+600	231	Direzione Reggio Calabria	65	55	53,2	50,3	50,3	46,8	50,3	46,8
		R_164 EG	2,5							65	55	52,3	49,3	49,2	45,6	49,2	45,6
R165	2	R_165 1.OG	5,5	Mormanno	Residenziale civile	DG30	4+600 -4+700	88,5	Direzione Salerno	65	55	60,7	57,3	58,3	54,3	58,3	54,3
		R_165 EG	2,5							65	55	62,3	58,8	57,8	53,6	57,8	53,6
R166	1	R_166	2,5	Mormanno	Residenziale civile	DG30	4+600 -4+700	137,5	Direzione Salerno	65	55	59,5	56,2	56,2	52,3	55,7	51,7
R167	2	R_167 1.OG	5,5	Mormanno	Residenziale civile	DG30	4+600 -4+700	174,5	Direzione Salerno	65	55	61,6	58	57,3	53,2	56,9	52,8
		R_167 EG	2,5							65	55	61,5	58,2	57,1	53,1	56,6	52,7
R168	2	R_168 1.OG	5,5	Mormanno	Residenziale civile	DG30	4+600 -4+700	156	Direzione Salerno	65	55	62,4	58,8	57,8	53,7	57,2	53,1

R.T.P.



		R_168 EG	2,5							65	55	62,1	58,7	57,4	53,4	56,8	52,9
R169	1	R_169	2,5	Mormanno	Residenziale civile	DG30	4+700 -4+800	128	Direzione Salerno	65	55	58,1	55,2	56,3	52,7	56	52,5
R170	1	R_170	2,5	Mormanno	Residenziale civile	DG30	4+700 -4+800	81,5	Direzione Salerno	70	60	62,2	58,6	60,4	56,2	60	55,8
R171	1	R_171	2,5	Mormanno	Residenziale civile	DG30	4+700 -4+800	76,5	Direzione Salerno	70	60	63,3	59,5	58,5	54,2	58	53,8
R172	1	R_172	2,5	Mormanno	Residenziale civile	DG30	4+700 -4+800	109,5	Direzione Salerno	65	55	53,8	51,3	51,7	48,3	50,6	47,4
R173	2	R_173 1.OG	5,5	Mormanno	Residenziale civile	DG30	4+700 -4+800	143,5	Direzione Salerno	65	55	60	56,4	58,1	53,9	57,2	53,1
		R_173 EG	2,5							65	55	58,7	55,2	56,7	52,5	55,4	51,2
R174	2	R_174 1.OG	5,5	Mormanno	Residenziale civile	DG30	4+700 -4+800	133,5	Direzione Reggio Calabria	65	55	57,2	54	53,6	49,6	53,6	49,6
		R_174 EG	2,5							65	55	56,8	53,6	52,9	48,8	52,9	48,8
R175	3	R_175 1.OG	5,5	Mormanno	Residenziale civile	DG30	4+800 -4+900	198	Direzione Reggio Calabria	65	55	55,9	52,8	52,7	49	52,7	49
		R_175 2.OG	8,5							65	55	55,7	52,5	52,9	49	52,9	49
		R_175 EG	2,5							65	55	55,7	52,5	50,8	46,8	50,8	46,8
R176	1	R_176	2,5	Mormanno	Residenziale civile	DG30	4+800 -4+900	232	Direzione Reggio Calabria	65	55	53,8	50,9	50,6	47	50,6	47
R177	2	R_177 1.OG	5,5	Mormanno	Residenziale civile	DG30	4+900 -5+000	168	Direzione Reggio Calabria	65	55	55,4	52,1	52,6	48,7	52,6	48,7
		R_177 EG	2,5							65	55	55	51,8	51,8	47,7	51,8	47,7
R178	1	R_178	2,5	Mormanno	Residenziale civile	DG30	4+900 -5+000	131	Direzione Reggio Calabria	65	55	56,9	53,9	53,5	49,4	53,5	49,4
R179	1	R_179	2,5	Mormanno	Residenziale civile	DG30	5+200 -5+300	213	Direzione Reggio Calabria	65	55	56,7	53,4	50,5	46,4	50,5	46,4
R180	2	R_180 1.OG	5,5	Mormanno	Residenziale civile	DG30	5+000 -5+100	37,5	Direzione Reggio Calabria	70	60	59	55,5	56,5	52,2	56,5	52,2
		R_180 EG	2,5							70	60	60,2	56,6	55,5	51,1	55,5	51,1
R181	1	R_181	2,5	Mormanno	Residenziale civile	DG30	5+100 -5+200	27	Direzione Reggio Calabria	70	60	57,5	54,5	56,2	51,9	56,2	51,9
R182	1	R_182	2,5	Mormanno	Residenziale civile	DG30	5+100 -5+200	6	Direzione Reggio Calabria	70	60	60,7	56,9	58,4	54	58,4	54
R183	2	R_183 1.OG	5,5	Mormanno	Residenziale civile	DG30	5+100 -5+200	39	Direzione Reggio Calabria	70	60	61,9	58,7	56,5	52,4	56,5	52,4
		R_183 EG	2,5							70	60	60,1	56,7	54,8	50,2	54,8	50,2
R184	3	R_184 1.OG	5,5	Mormanno	Residenziale civile	DG30	5+100 -5+200	6,5	Direzione Reggio Calabria	70	60	64,3	60,4	59,5	55,1	59,5	55,1
		R_184 EG	2,5							70	60	62,2	58,2	57	52,3	57	52,3
R185	1	R_185 1.OG	5,5							65	55	62,5	58,8	60,5	56,2	58,2	54,3
R185	1	R_185 EG	2,5	Mormanno	Residenziale civile	DG30	4+800 -4+900	102	Direzione Salerno	65	55	62,4	58,8	60,2	56	57,6	53,5

R.T.P.

R186	2	R_186 1.OG	5,5	Mormanno	Residenziale civile	DG30	4+900 -5+000	104,5	Direzione Salerno	65	55	62,4	58,7	60,4	56,1	58	54,1
		R_186 EG	2,5							65	55	62,4	58,7	60,1	55,9	57,4	53,2
R187	1	R_187	2,5	Mormanno	Residenziale civile	DG30	4+900 -5+000	116	Direzione Salerno	65	55	61,6	58,1	58,9	54,7	55,9	51,7
R188	1	R_188	2,5	Mormanno	Residenziale civile	DG30	4+900 - 5+000	168,5	Direzione Salerno	65	55	60,7	57,2	56	52	55,1	51,2
R189	1	R_189	2,5	Mormanno	Residenziale civile	DG30	5+000 - 5+100	107,5	Direzione Salerno	65	55	58,9	55,3	55,9	51,7	54,8	50,6
R190	1	R_190	2,5	Mormanno	Residenziale civile	DG31	0+000 - 1+000	241	Direzione Reggio Calabria	65	55	53,6	50,5	47,5	43,7	47,5	43,7
R191	1	R_191	2,5	Mormanno	Residenziale civile	DG31	0+100 - 0+200	174	Direzione Reggio Calabria	65	55	58,5	55,3	51,6	47,9	51,6	47,9
R192	1	R_192	2,5	Mormanno	Residenziale civile	DG31	0+100 - 0+200	140	Direzione Reggio Calabria	65	55	59,8	56,4	52,7	48,6	52,7	48,6
R193	1	R_193	2,5	Mormanno	Residenziale civile	DG31	0+100 - 0+200	22,5	Direzione Reggio Calabria	70	60	61,2	57,9	55,2	50,5	55,2	50,5
R194	1	R_194	2,5	Mormanno	Residenziale civile	DG31	0+200 - 0+302	96	Direzione Reggio Calabria	70	60	59,5	56,1	54,5	50,2	54,5	50,2
R195	2	R_195 1.OG	5,5	Mormanno	Residenziale civile	DG31	0+300 - 0+400	88,5	Direzione Reggio Calabria	70	60	62,5	59,1	55,6	51,6	55,6	51,6
		R_195 EG	2,5							70	60	62,1	58,6	54,6	50,4	54,6	50,4
R196	1	R_196	2,5	Mormanno	Residenziale civile	DG31	0+300 - 0+400	162,5	Direzione Reggio Calabria	65	55	57,9	55	52,2	48	52,2	48
R197	1	R_197	2,5	Mormanno	Residenziale civile	DG31	0+300 - 0+400	40,5	Direzione Reggio Calabria	70	60	59,5	56	55,4	51,1	55,4	51,1
R198	2	R_198 1.OG	5,5	Mormanno	Residenziale civile	DG31	0+300 - 0+400	13	Direzione Reggio Calabria	70	60	63,5	59,9	58,4	54,2	58,4	54,2
		R_198 EG	2,5							70	60	63	59,4	56,5	52,1	56,5	52,1
R199	1	R_199	2,5	Mormanno	Residenziale civile	DG31	0+400 - 0+500	102,5	Direzione Salerno	65	55	61,4	57,8	58,1	54	58,1	54
R200	2	R_200 1.OG	5,5	Mormanno	Residenziale civile	DG31	0+500 - 0+600	59	Direzione Salerno	70	60	66,1	62,4	60,9	56,7	60,9	56,7
		R_200 EG	2,5							70	60	64,3	60,9	59,8	55,5	59,8	55,5
R201	2	R_201 1.OG	5,5	Mormanno	Residenziale civile	DG31	0+500 - 0+600	98,5	Direzione Salerno	70	60	60,4	57,1	60,7	56,5	60,7	56,5
		R_201 EG	2,5							70	60	57,8	55	59,8	55,8	59,8	55,8
R202	3	R_202 1.OG	5,5	Mormanno	Residenziale civile	DG31	0+600 - 0+700	56,5	Direzione Reggio Calabria	70	60	60,4	56,8	62,9	58,5	62,9	58,5
		R_202 2.OG	8,5							70	60	61	57,3	63,2	58,8	63,2	58,8
		R_202 EG	2,5							70	60	59,6	56,2	59,2	54,8	59,2	54,8
R203	3	R_203 1.OG	5,5	Mormanno	Residenziale civile	DG31	0+600 - 0+700	100	Direzione Reggio Calabria	65	55	58,8	55,8	55,1	50,6	55,1	50,6
		R_203 2.OG	8,5							65	55	57	53,7	56,5	52,1	56,5	52,1
		R_203 EG	2,5							65	55	55	52,9	51,8	48,3	51,8	48,3

R.T.P.

R204	2	R_204 1.OG	5,5	Mormanno	Residenziale civile	DG31	0+600 - 0+700	177,5	Direzione Salerno	65	55	54,7	52,3	57,3	53,4	57,3	53,4
		R_204 EG	2,5							65	55	50,6	48,3	55,5	51,5	55,5	51,5
R205	1	R_205	2,5	Mormanno	Residenziale civile	DG31	0+600 - 0+700	212	Direzione Salerno	65	55	49,7	47,1	51,7	48	51,7	48
R206	2	R_206 1.OG	5,5	Mormanno	Residenziale civile	DG31	0+700 - 0+800	158	Direzione Salerno	65	55	57,2	54,4	58,3	54,2	58,3	54,2
		R_206 EG	2,5							65	55	54,4	51,9	57,4	53,4	57,4	53,4
R207	2	R_207 1.OG	5,5	Mormanno	Residenziale civile	DG31	0+800 - 0+900	2,5	Direzione Reggio Calabria	70	60	61,3	58,3	53,4	48,8	53,4	48,8
		R_207 EG	2,5							70	60	57	54,3	51,1	46,4	51,1	46,4
R208	2	R_208 1.OG	5,5	Mormanno	Rudere/Diruto	DG31	0+900 - 1+000	81,5	Direzione Salerno	70	60	68,9	65	61,3	57,1	61,3	57,1
		R_208 EG	2,5							70	60	67,6	63,9	60,6	56,5	60,6	56,5
R209	1	R_209	2,5	Mormanno	Rudere/Diruto	DG31	1+000 - 1+100	76	Direzione Salerno	70	60	64,2	60,8	59,7	55,6	59,7	55,6
R210	1	R_210	2,5	Mormanno	Rudere/Diruto	DG31	1+000 - 1+100	78	Direzione Salerno	70	60	60	56,6	58,2	54,2	58,2	54,2
R211	1	R_211	2,5	Mormanno	Residenziale civile	DG31	1+000 - 1+100	52	Direzione Salerno	70	60	63,6	60	61,5	57,3	61,5	57,3
R212	1	R_212	2,5	Mormanno	Residenziale civile	DG31	2+000 - 2+100	22,5	Direzione Reggio Calabria	70	60	62,7	58,6	51,6	47,5	51,6	47,5
R213	1	R_213	2,5	Mormanno	Residenziale civile	DG31	2+400 - 2+500	246	Direzione Reggio Calabria	65	55	57,3	55	44	40,9	44	40,9
R214	2	R_214 1.OG	5,5	Mormanno	Residenziale civile	DG31	2+400 - 2+500	256	Direzione Reggio Calabria	60	50	60,4	57,5	44,6	41,1	44,6	41,1
		R_214 EG	2,5							60	50	56,6	54,4	43,2	39,7	43,2	39,7
R215	2	R_215 1.OG	5,5	Morano Calabro	Residenziale civile	DG31	3+100 - 3+200	195	Direzione Reggio Calabria	65	55	65,3	61,4	45	42,3	45	42,3
		R_215 EG	2,5							65	55	63,3	59,3	36,1	32,3	36,1	32,3
R216	2	R_216 1.OG	5,5	Morano Calabro	Residenziale civile	DG31	3+200 - 3+300	150	Direzione Salerno	65	55	59,3	56,1	55,5	51,7	55,5	51,7
		R_216 EG	2,5							65	55	58,6	55,4	54,3	50,6	54,3	50,6
R217	2	R_217 1.OG	5,5	Morano Calabro	Residenziale civile	DG31	3+800 - 3+900	77	Direzione Salerno	70	60	62,8	59,3	61,3	57,3	61,3	57,3
		R_217 EG	2,5							70	60	64,6	61,4	60,1	56,4	60,1	56,4
R218	2	R_218 1.OG	5,5	Morano Calabro	Residenziale civile	DG31	4+000 - 4+100	171	Direzione Reggio Calabria	65	55	55,6	53,1	50,9	47,8	50,9	47,8
		R_218 EG	2,5							65	55	57,5	55,3	49,9	47,2	49,9	47,2
R219	2	R_219 1.OG	5,5	Morano Calabro	Residenziale civile	DG31	4+200 - 4+300	61	Direzione Reggio Calabria	70	60	65,7	62,1	55,3	51,7	55,3	51,7
		R_219 EG	2,5							70	60	64,7	61,5	54,1	51	54,1	51
R220	2	R_220 1.OG	5,5	Morano Calabro	Residenziale civile	DG31	4+500 - 4+600	113	Direzione Salerno	65	55	60,4	57,5	58,1	54,2	58,1	54,2

R.T.P.

		R_220 EG	2,5							65	55	60,5	58	55,8	52,4	55,8	52,4
R221	1	R_221	2,5	Morano Calabro	Residenziale civile	DG31	4+500 - 4+600	98	Direzione Salerno	65	55	63,4	60,2	58,5	54,7	58,5	54,7
R222	2	R_222 1.OG	5,5	Morano Calabro	Residenziale civile	DG31	4+500 - 4+600	84	Direzione Salerno	70	60	63,5	60	60,9	56,8	60,9	56,8
		R_222 EG	2,5							70	60	62,1	58,8	59,8	56	59,8	56
R223	1	R_223	2,5	Morano Calabro	Residenziale civile	DG31	4+700 - 4+800	207	Direzione Reggio Calabria	65	55	55,1	53	49,4	46,5	49,4	46,5
R224	1	R_224	2,5	Morano Calabro	Residenziale civile	DG31	4+700 - 4+800	190,5	Direzione Reggio Calabria	65	55	56	53,8	49,7	46,8	49,7	46,8
R225	2	R_225 1.OG	5,5	Morano Calabro	Residenziale civile	DG31	4+700 - 4+800	109	Direzione Reggio Calabria	65	55	59,1	56	52,7	49,1	52,7	49,1
		R_225 2.OG	8,5							65	55	58,9	55,1	53,2	49,4	53,2	49,4
R226	3	R_225 EG	2,5	Morano Calabro	Residenziale civile	DG31	4+800 - 4+900	104,5	Direzione Reggio Calabria	65	55	58,5	55,5	51,1	46,9	51,1	46,9
		R_226 1.OG	5,5							65	55	60,5	57,4	53,7	50	53,7	50
		R_226 EG	2,5							65	55	60,5	57,6	52,5	48,6	52,5	48,6
R227	1	R_227	2,5	Morano Calabro	Residenziale civile	DG31	4+800 - 4+900	143	Direzione Reggio Calabria	65	55	55,8	52,8	51,5	48	51,5	48
R228	1	R_228	2,5	Morano Calabro	Residenziale civile	DG31	4+800 - 4+900	208,5	Direzione Reggio Calabria	65	55	56,7	54,4	50,4	47,3	50,4	47,3
R229	1	R_229	2,5	Morano Calabro	Residenziale civile	DG31	4+900 - 5+000	233,5	Direzione Reggio Calabria	65	55	54	51,7	47,5	44,3	47,5	44,3
R230	2	R_230 1.OG	5,5	Morano Calabro	Residenziale civile	DG31	4+800 - 4+900	204,5	Direzione Reggio Calabria	65	55	54,8	52,2	51,2	47,8	51,2	47,8
		R_230 EG	2,5							65	55	53,6	51,5	50,5	47,4	50,5	47,4
R231	1	R_231	2,5	Morano Calabro	Residenziale civile	DG31	4+900 - 5+000	151	Direzione Reggio Calabria	65	55	55,6	53,4	52,2	49,3	52,2	49,3
R232	2	R_232 1.OG	5,5	Morano Calabro	Residenziale civile	DG31	4+900 - 5+000	169	Direzione Reggio Calabria	65	55	55,5	52,6	51,7	48	51,7	48
		R_232 EG	2,5							65	55	54,3	52	51,1	47,9	51,1	47,9
R233	1	R_233	2,5	Morano Calabro	Residenziale civile	DG31	4+900 - 5+000	130,5	Direzione Reggio Calabria	65	55	55,9	53,2	52,1	48,6	52,1	48,6
R234	2	R_234 1.OG	5,5	Morano Calabro	Residenziale civile	DG31	4+900 - 5+000	151	Direzione Reggio Calabria	65	55	60,8	57,7	54,2	50,6	54,2	50,6
		R_234 EG	2,5							65	55	60,4	57,8	53,9	50,9	53,9	50,9
R235	1	R_235	2,5	Morano Calabro	Rudere/Diruto	DG31	4+800 - 4+900	117,5	Direzione Reggio Calabria	65	55	61,1	58,5	53,5	50,3	53,5	50,3
R236	1	R_236	2,5	Morano Calabro	Produttivo/industriale/commerciale	DG31	4+800 - 4+900	28	Direzione Reggio Calabria	70	60	62,4	58,7	55,1	51	55,1	51
R237	1	R_237	2,5	Morano Calabro	Produttivo/industriale/commerciale	DG31	4+900 - 5+000	57	Direzione Reggio Calabria	70	60	60,5	57,1	53,3	49	53,3	49

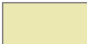
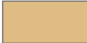

R.T.P.

### **1.1.3 Ricettori con presenza di “criticità” in riferimento ai livelli acustici di immissione post operam**

Per i ricettori presenti in aree del territorio oggetto di interventi di mitigazione acustica (barriere, interventi diretti sul ricettore), sono state approfondite le schede inserendo anche le seguenti informazioni:

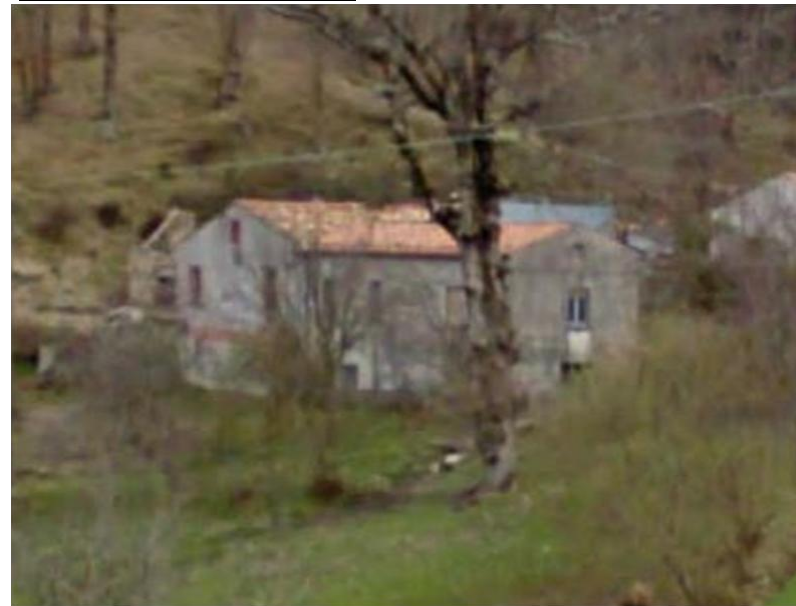
- Fotografia
- Individuazione territoriale del ricettore
- Descrizione infissi
- Stato di conservazione ricettore secondo la seguente classificazione

#### **Stato di conservazione degli edifici**

-  Edifici in buono stato di conservazione
-  Edifici in sufficiente stato di conservazione
-  Edifici in cattivo stato di conservazione

**SCHEMA RICETTORE DA MITIGARE**

Numero ID ricettore	Descrizione mitigazione prevista				
R52	Barriera Fonoassorbente TIPO B - L=100m; H=2,25m				
Tratto progetto	Progr.Tracciato (Km)	Distanza ricettore/ciglio ASR18 (m)	Orientamento rispetto ASR18	Coordinate geografiche	
DG29	1+700 - 1+800	42,5	Direzione Salerno	Lat 39°55'7.93"N	Lon 15°58'5.11"E
N° Piani	Comune	Località	Destinazione d'uso	Stato di conservazione	Descrizione infissi
1	Laino Castello	Contrada Molinaro	Residenziale - cascina rurale	Cattivo stato	Serramenti legno-Vetri singoli
Classificazione acustica	Fascia di pertinenza ex DPR 142/04	Limite acustico	Leq AO_2012 dB(A)	Leq PO_2030 dB(A)	Leq PO_2030_Con Mitigazioni
No Classificazione	Fascia A	DIURNO 70 dB(A) ==>	65,3	64,4	60,5
		NOTTURNO 60 dB(A) ==>	61,9	61	57,1
Foto aerea			Foto ricettore		



R.T.P.

**SCHEDA RICETTORE DA MITIGARE**

Numero ID ricettore	Descrizione mitigazione prevista				
R130	TRINCEA + BARRIERA Fonoassorbente TIPO B - L=50m; H=2,25m				
Tratto progetto	Progr.Tracciato (Km)	Distanza ricettore/ciglio ASR18 (m)	Orientamento rispetto ASR18	Coordinate geografiche	
DG30	3+500 -3+600	29	Direzione Reggio Calabria	Lat 39°52'36.87"N	Lon 15°59'51.63"E
N° Piani	Comune	Località	Destinazione d'uso	Stato di conservazione	Descrizione infissi
1	Mormanno	Contrada Pantano	Residenziale - nuovo	Buono stato	Serramenti legno-Vetri stratificato
Classificazione acustica	Fascia di pertinenza ex DPR 142/04	Limite acustico	Leq AO_2012	Leq PO_2030	Leq PO_2030_Con Mitigazioni
No Classificazione	Fascia A	DIURNO 70 dB(A) ==>	65,5	61,9	61,9
		NOTTURNO 60 dB(A) ==>	62	57,7	57,7

Foto aerea



Foto ricettore



R.T.P.

**SCHEDA RICETTORE DA MITIGARE**

Numero ID ricettore	Descrizione mitigazione prevista				
R131	TRINCEA + BARRIERA Fonoassorbente TIPO B - L=50m; H=2,25m				
Tratto progetto	Progr.Tracciato (Km)	Distanza ricettore/ciglio ASR18 (m)	Orientamento rispetto ASR18	Coordinate geografiche	
DG30	3+500 -3+600	31,5	Direzione Reggio Calabria	Lat 39°52'37.11"N	Lon 15°59'52.99"E
N° Piani	Comune	Località	Destinazione d'uso	Stato di conservazione	Descrizione infissi
1	Mormanno	Contrada Pantano	Residenziale - prefabbricato	Buono stato	Serramenti legno-Vetri stratificato
Classificazione acustica	Fascia di pertinenza ex DPR 142/04	Limite acustico	Leq AO_2012	Leq PO_2030	Leq PO_2030_Con Mitigazioni
No Classificazione	Fascia A	DIURNO 70 dB(A) ==>	63,2	57,7	57,4
		NOTTURNO 60 dB(A) ==>	59,7	53,3	53,1
Foto aerea			Foto ricettore		



R.T.P.



**SCHEMA RICETTORE DA MITIGARE**

Numero ID ricettore	Descrizione mitigazione prevista				
R132	TRINCEA + BARRIERA Fonoassorbente TIPO B - L=50m; H=2,25m				
Tratto progetto	Progr.Tracciato (Km)	Distanza ricettore/ciglio ASR18 (m)	Orientamento rispetto ASR18	Coordinate geografiche	
DG30	3+500 -3+600	33,5	Direzione Reggio Calabria	Lat 39°52'37.31"N	Lon 15°59'54.55"E
N° Piani	Comune	Località	Destinazione d'uso	Stato di conservazione	Descrizione infissi
2	Mormanno	Contrada Pantano	Residenziale - prefabbricato	Buono stato	Serramenti legno-Vetri stratificato
Classificazione acustica	Fascia di pertinenza ex DPR 142/04	Limite acustico	Leq AO_2012	Leq PO_2030	Leq PO_2030_Con Mitigazioni
No Classificazione	Fascia A	DIURNO 70 dB(A) ==>	66,8	63,7	62
		NOTTURNO 60 dB(A) ==>	63	59,8	57,7

Foto aerea



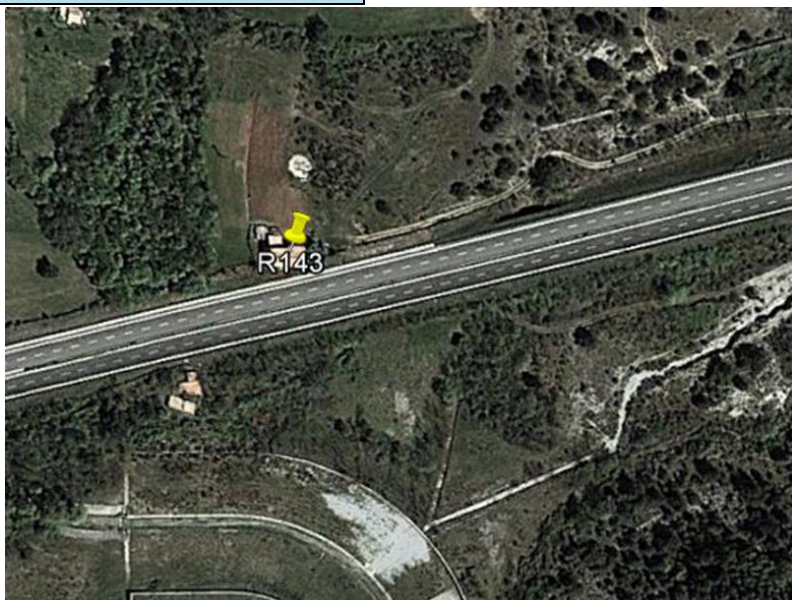
Foto ricettore



R.T.P.

**SCHEDA RICETTORE DA MITIGARE**

Numero ID ricettore	Descrizione mitigazione prevista				
R143	<b>INTERVENTO DIRETTO SUL RICETTORE SU REQUISITI ACUSTICI PASSIVI (SERRAMENTI)</b>				
Tratto progetto	Progr.Tracciato (Km)	Distanza ricettore/ciglio ASR18 (m)	Orientamento rispetto ASR18	Coordinate geografiche	
DG30	3+800 -3+900	8	Direzione Salerno	Lat 39°52'41.90"N	Lon 15°57'46.93"E
N° Piani	Comune	Località	Destinazione d'uso	Stato di conservazione	Descrizione infissi
2	Mormanno	Contrada Vallera	Residenziale	Cattivo stato	Serramenti legno-Vetri singoli
Classificazione acustica	Fascia di pertinenza ex DPR 142/04	Limite acustico	Leq AO_2012	Leq PO_2030	Leq PO_2030_Con Mitigazioni
No Classificazione	Fascia A	DIURNO 70 dB(A) ==>	72,8	69	69
		NOTTURNO 60 dB(A) ==>	68,9	64,6	64,6
Foto aerea			Foto ricettore		



R.T.P.



R.T.P.

**SCHEMA RICETTORE DA MITIGARE**

Numero ID ricettore	Descrizione mitigazione prevista				
R149	BARRIERA Fonoassorbente TIPO B - L=20m; H=2,25m + L=20m; H=3m				
Tratto progetto	Progr.Tracciato (Km)	Distanza ricettore/ciglio ASR18 (m)	Orientamento rispetto ASR18	Coordinate geografiche	
DG30	4+400 -4+500	17,5	Direzione Salerno	Lat 39°52'47.61"N	Lon 16° 0'27.67"E
N° Piani	Comune	Località	Destinazione d'uso	Stato di conservazione	Descrizione infissi
2	Mormanno	Contrada Vallera	Residenziale - cascina rurale	Sufficiente stato	Serramenti legno-Vetri singoli
Classificazione acustica	Fascia di pertinenza ex DPR 142/04	Limite acustico	Leq AO_2012	Leq PO_2030	Leq PO_2030_Con Mitigazioni
No Classificazione	Fascia A	DIURNO 70 dB(A) ==>	66,1	65	62,7
		NOTTURNO 60 dB(A) ==>	62,3	61,3	58,4

Foto aerea



Foto ricettore



R.T.P.

**SCHEMA RICETTORE DA MITIGARE**

Numero ID ricettore	Descrizione mitigazione prevista				
R185	BARRIERA Fonoassorbente TIPO B, L=88m; H=3m + Barriera Fonoassorbente Integrata TIPO BI su viadotto Mancuso, L=65,5m; H=3m				
Tratto progetto	Progr.Tracciato (Km)	Distanza ricettore/ciglio ASR18 (m)	Orientamento rispetto ASR18	Coordinate geografiche	
DG30	4+800 -4+900	102	Direzione Salerno	Lat 39°52'59.83"N	Lon 16° 0'38.03"E
N° Piani	Comune	Località	Destinazione d'uso	Stato di conservazione	Descrizione infissi
1	Mormanno	Contrada Colle Carroso	Residenziale	Sufficiente stato	Serramenti legno-Vetri singoli
Classificazione acustica	Fascia di pertinenza ex DPR 142/04	Limite acustico	Leq AO_2012	Leq PO_2030	Leq PO_2030_Con Mitigazioni
No Classificazione	Fascia B	DIURNO 65 dB(A) ==>	62,4	60,2	57,6
		NOTTURNO 55 dB(A) ==>	58,8	56	53,5

Foto aerea



Foto ricettore



R.T.P.

**SCHEDA RICETTORE DA MITIGARE**

Numero ID ricettore	Descrizione mitigazione prevista				
R186	BARRIERA Fonoassorbente TIPO B, L=88m; H=3m + Barriera Fonoassorbente Integrata TIPO BI su viadotto Mancuso, L=65,5m; H=3m				
Tratto progetto	Progr.Tracciato (Km)	Distanza ricettore/ciglio ASR18 (m)	Orientamento rispetto ASR18	Coordinate geografiche	
DG30	4+900 -5+000	104,5	Direzione Salerno	Lat 39°53'0.49"N	Lon 16° 0'38.67"E
N° Piani	Comune	Località	Destinazione d'uso	Stato di conservazione	Descrizione infissi
2	Mormanno	Contrada Colle Carroso	Residenziale	Buono stato	Serramenti legno-Vetri doppi
Classificazione acustica	Fascia di pertinenza ex DPR 142/04	Limite acustico	Leq AO_2012	Leq PO_2030	Leq PO_2030_Con Mitigazioni
No Classificazione	Fascia B	DIURNO 65 dB(A) ==>	62,4	60,4	58
		NOTTURNO 55 dB(A) ==>	58,7	56,1	54,1

Foto aerea



Foto ricettore



R.T.P.

