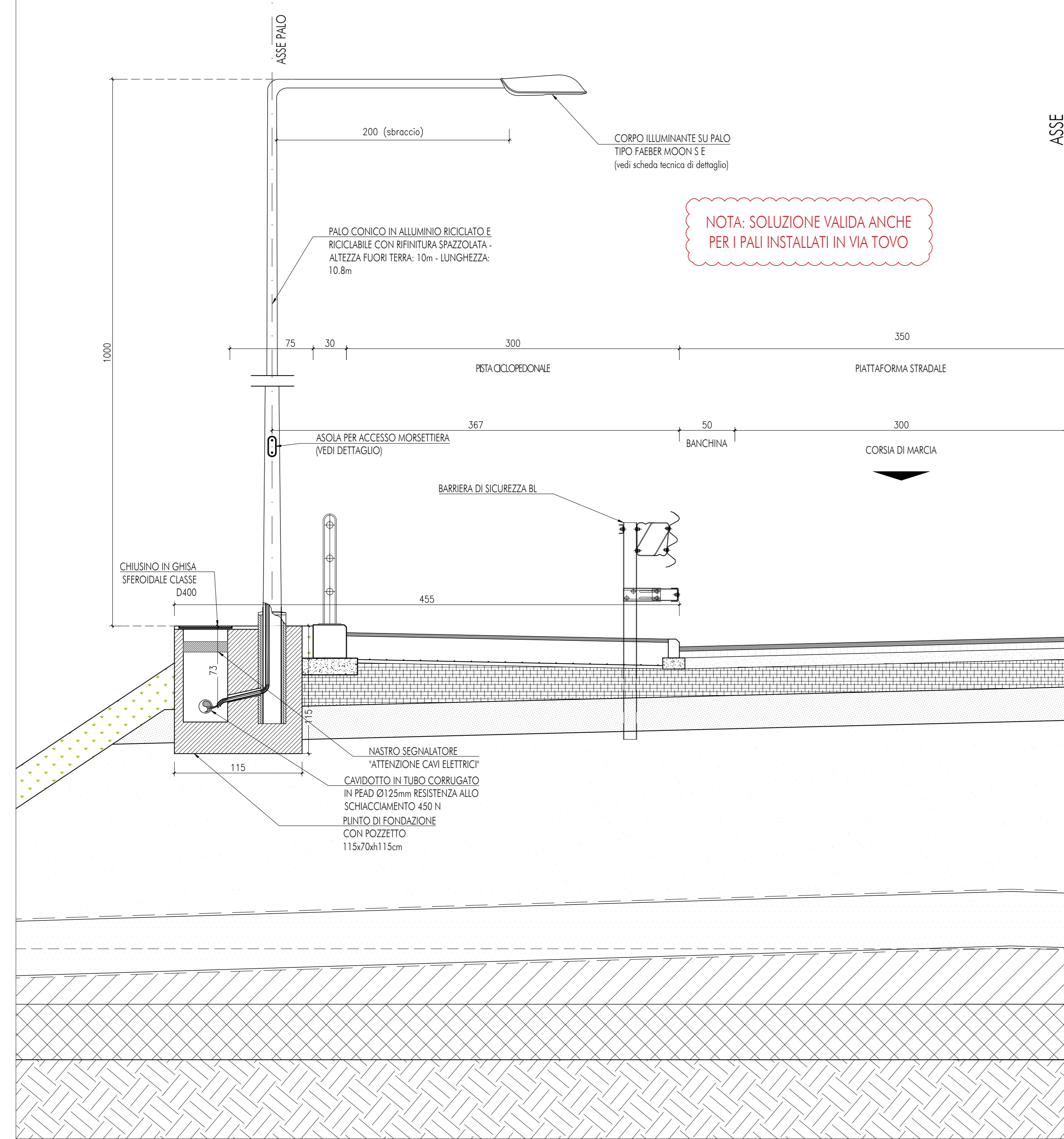
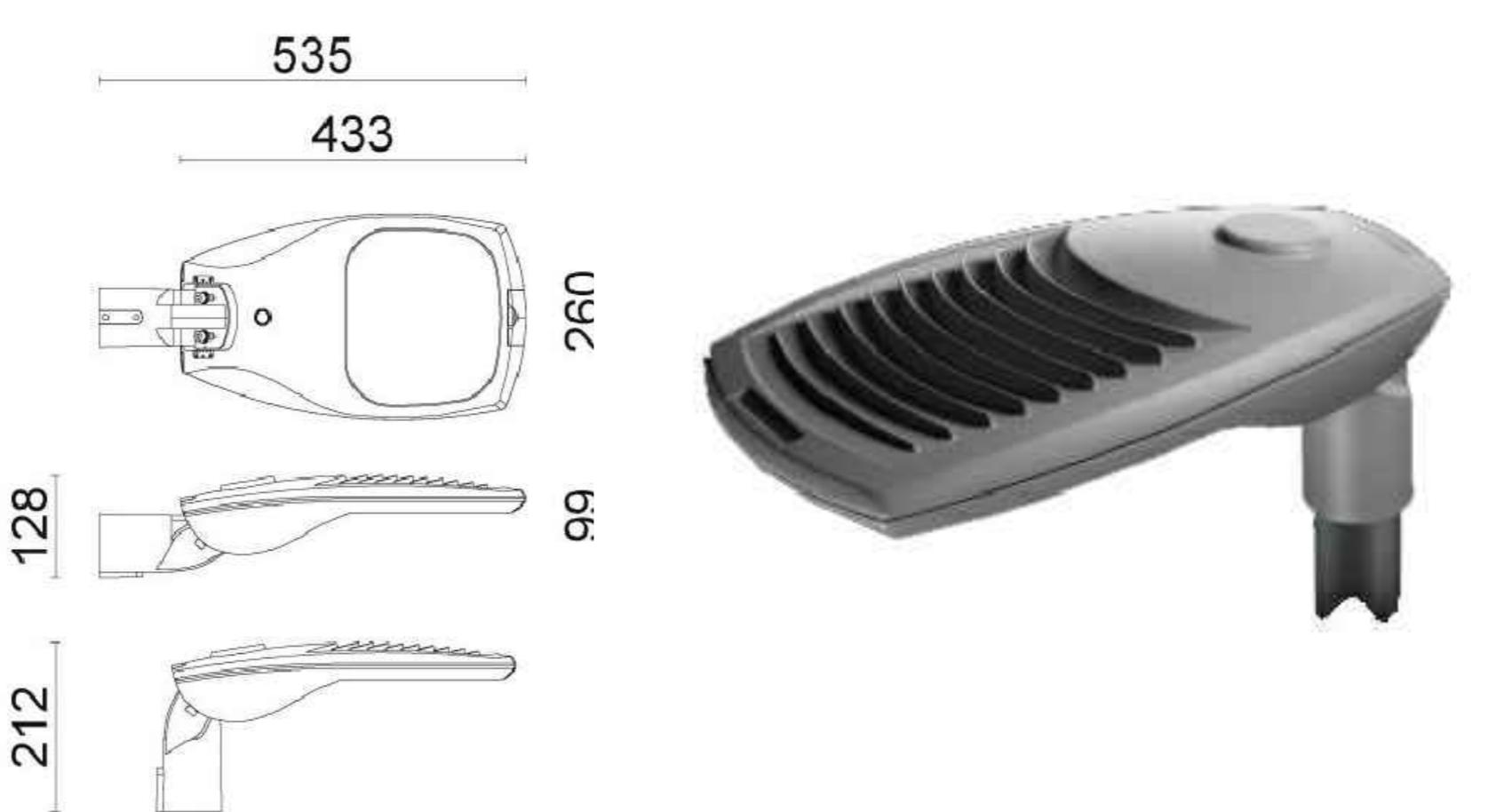


DETT. ILLUMINAZIONE STRADALE SU PALO  
CON BARRIERA DI SICUREZZA scala 1:25  
CATEGORIA "E" URBANE DI QUARTIERE (D.M. 5.11.2001)



NOTA: SOLUZIONE VALIDA ANCHE PER I PALI INSTALLATI IN VIA TOVO

SCHEDA TECNICA APPARECCHIO ILLUMINANTE  
APPARECCHIO ILLUMINANTE SU PALO TIPO FAEBER MOON S E

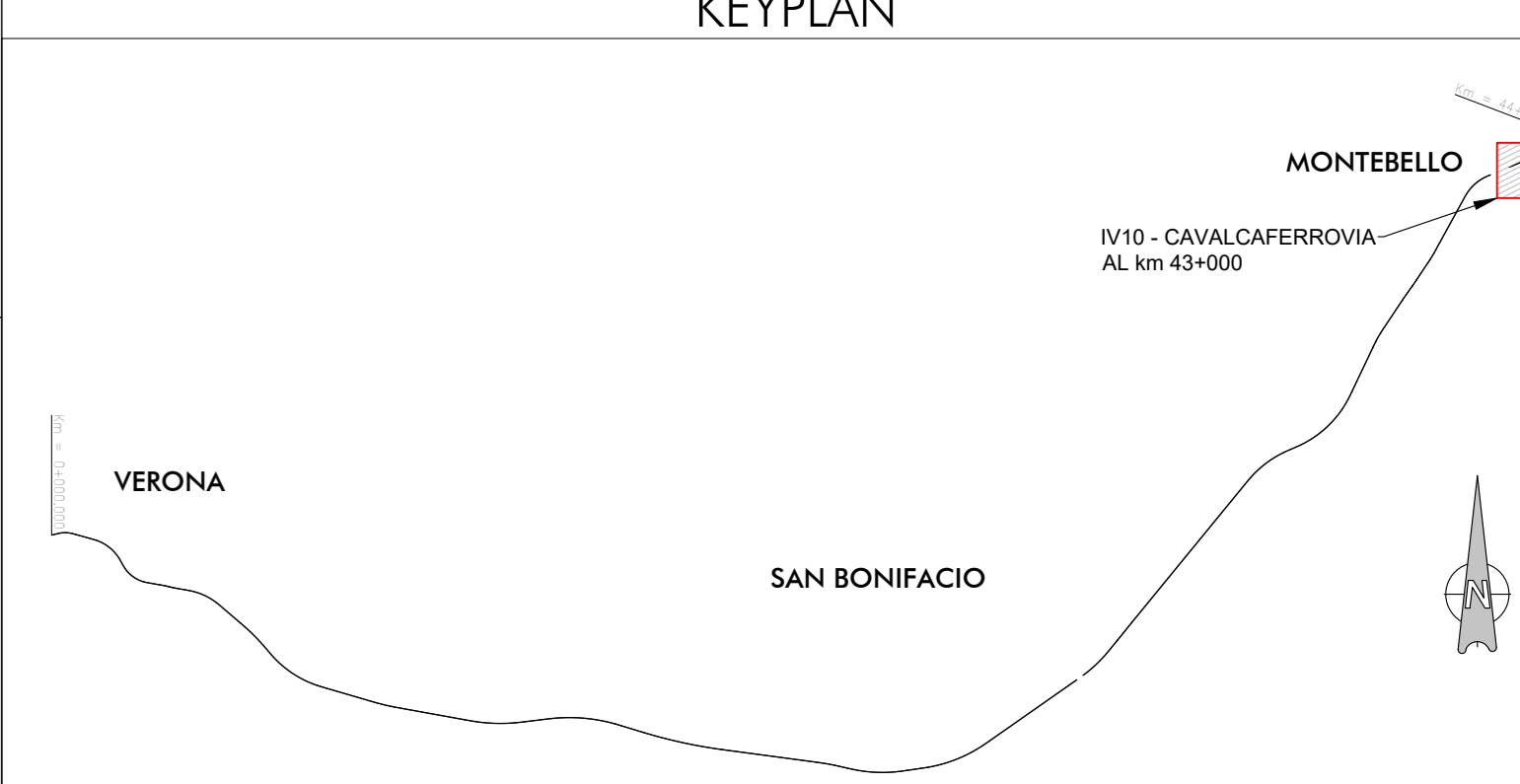
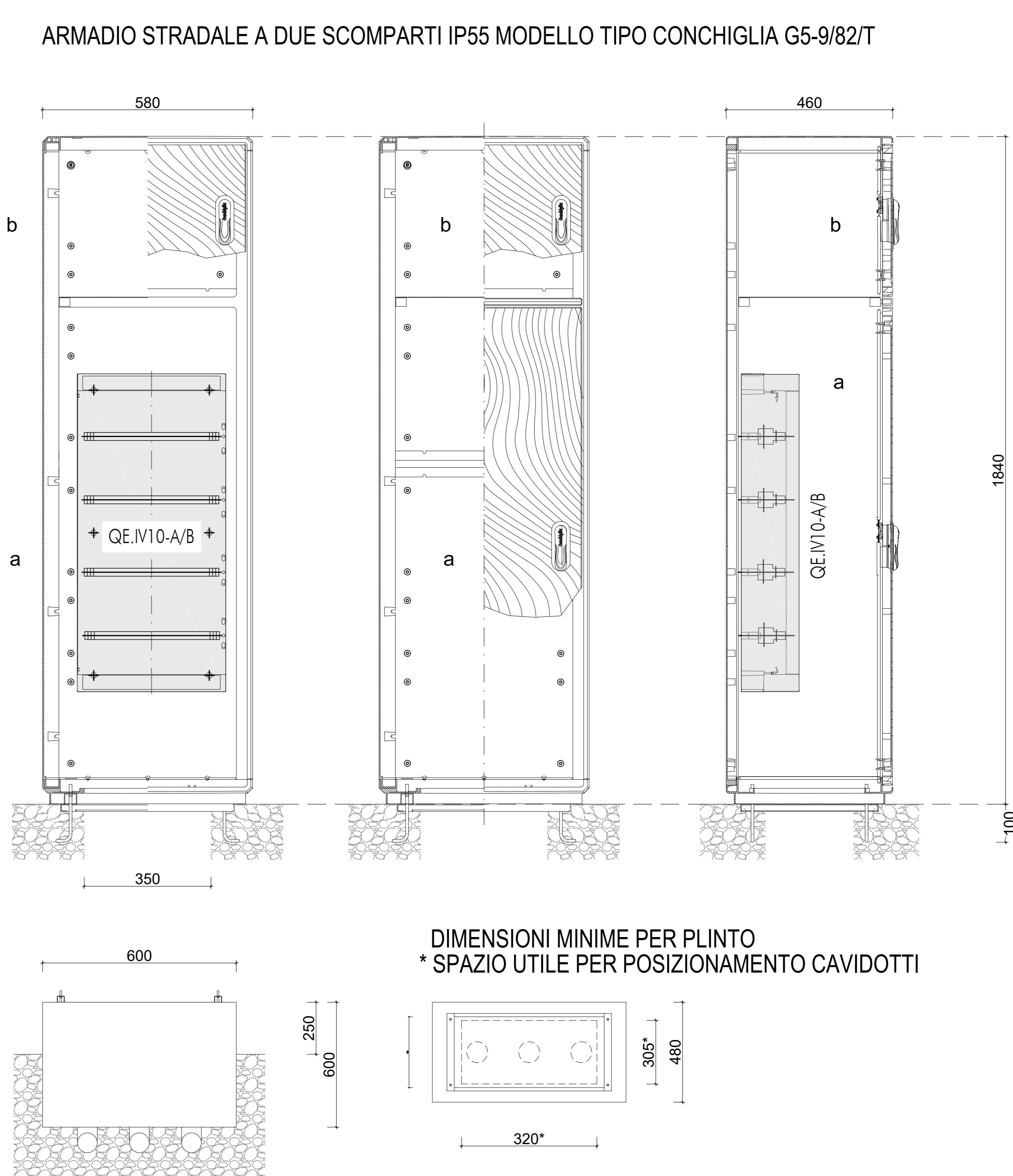


POTENZA: 78 W  
mA max: 500  
N° LED: 24  
Lm: 10100

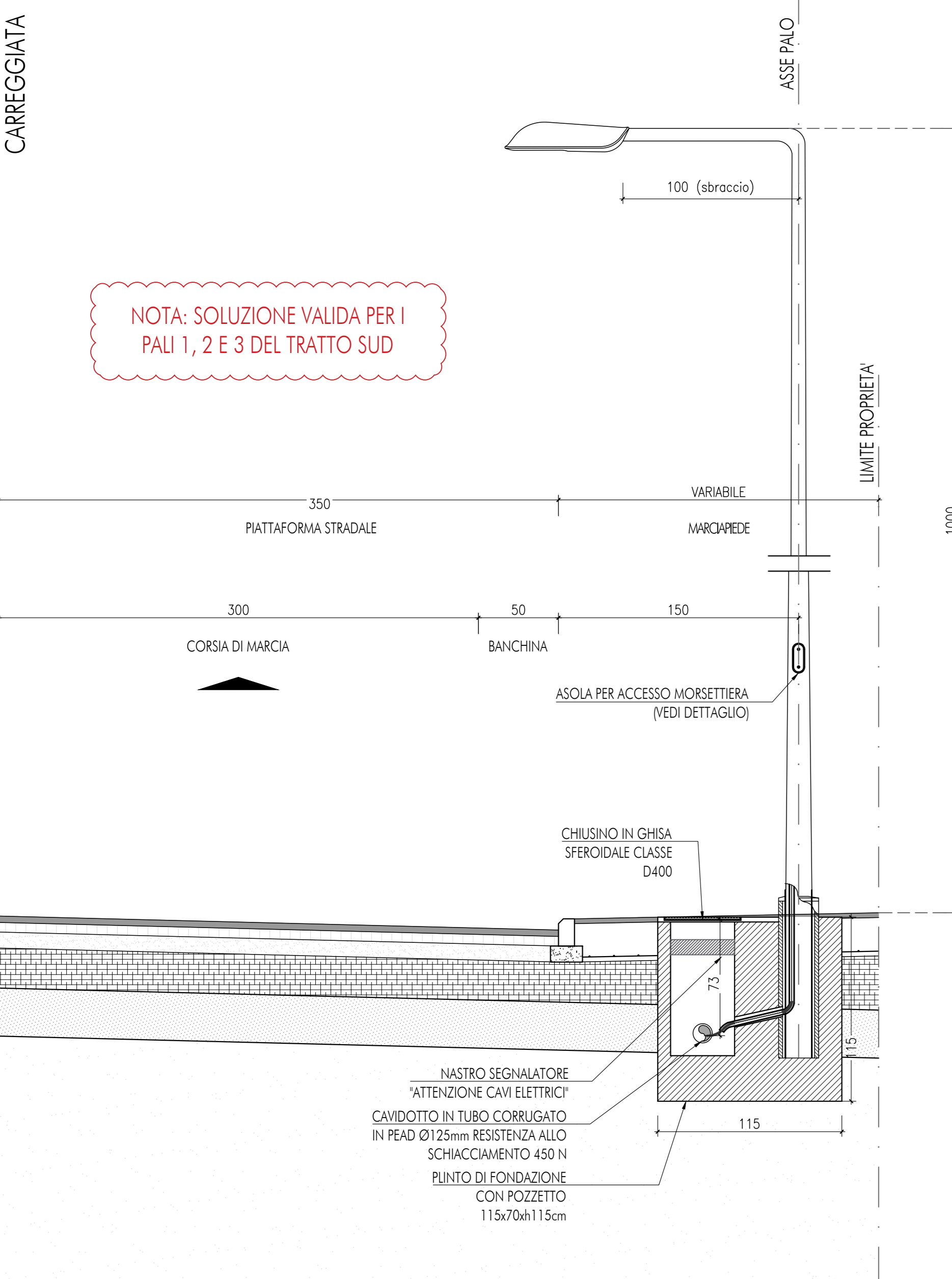
Kelvin: 4000  
CRI: 70  
IP66  
CLASSE II

**CORPO:** Corpo e coperchio in pressofusione di alluminio apribile tramite clip senza l'utilizzo di attrezzi. Verniciatura con polveri di poliestere, colore standard grigio RAL9006.  
**SCHERMO:** Vetro temperato extrachiaro spessore 4 mm rimuovibile.  
**GUARNIZIONI:** Guarnizioni in silicone.  
**VITERIA ESTERNA:** Viteria esterna in acciaio inox. Clips di chiusura in alluminio verniciato.  
**UNITA' DI ALIMENTAZIONE:** Componenti elettrici montati su piastra di fissaggio plastica rimuovibile. Disponibile con alimentatori dimmerabili previa programmazione del profilo. Completo di sistema di regolazione programmata integrata.  
Classe di isolamento II.  
Vita presunta dell'alimentatore a Tc = 100.000 h (failure rate 0.1 % / 1000 h)  
**CONNESSIONE:** Entrata cavo tramite pressacavo M20 con grado di protezione IP68.  
Sezionatore di rete che isola elettricamente l'apparecchio in caso di apertura del coperchio.  
**PROTEZIONI EXTRATENSIONI:** Gli apparecchi standard in classe II sono equipaggiati con un TMOV aggiuntivo che garantisce una resistenza alle sovratensioni di modo differenziale fino a 10 kV ed in modo comune fino a 6kV.  
**MODULI LED:** Moduli led costituiti da 24 chips di ultima generazione. Tecnologia flip-chip con sezione del fosforo di 3 mm che permette una corrente massima di pilotaggio If = 2.0 A. Elettrodi in oro esenti dalla corrosione in ambiente saturo di solfuri. Efficienza 160lm/W @1050mA 25°C. Vita utile 100.000h L80B20 (TM-21 Projection). Ottica secondaria in PMMA stabilizzata. Concetto di illuminazione Multi-layer in cui ogni ottica illumina tutta la sede stradale in modo da garantire i parametri di uniformità anche in caso di spegnimento di qualche LED.  
**ATTACCO PALO:** Costituito da un bicchiere in alluminio pressofuso verniciato con polveri di poliestere orientabile con step da 5° in modo da permettere il montaggio sia testapalo +/- 10° che a sbarraccio +/- 10°. Adatto per pali di diametro 60 mm.

PARTICOLARI ARMADI STRADALI PER QUADRI ELETTRICI  
ILLUMINAZIONE PUBBLICA

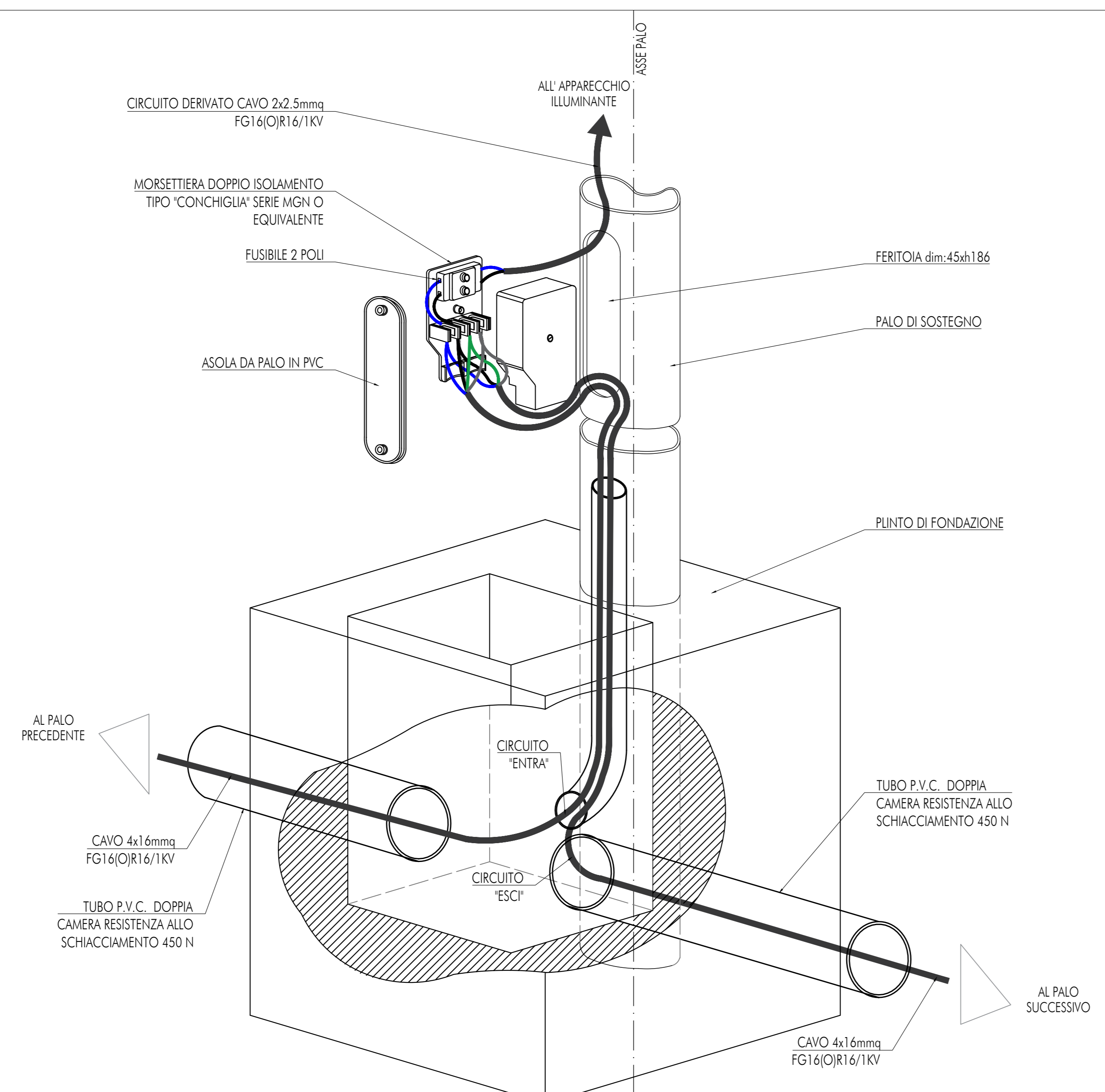


DETT. ILLUMINAZIONE STRADALE SU PALO IN  
ASSENZA DI BARRIERA DI SICUREZZA scala 1:25  
CATEGORIA "E" URBANE DI QUARTIERE (D.M. 5.11.2001)

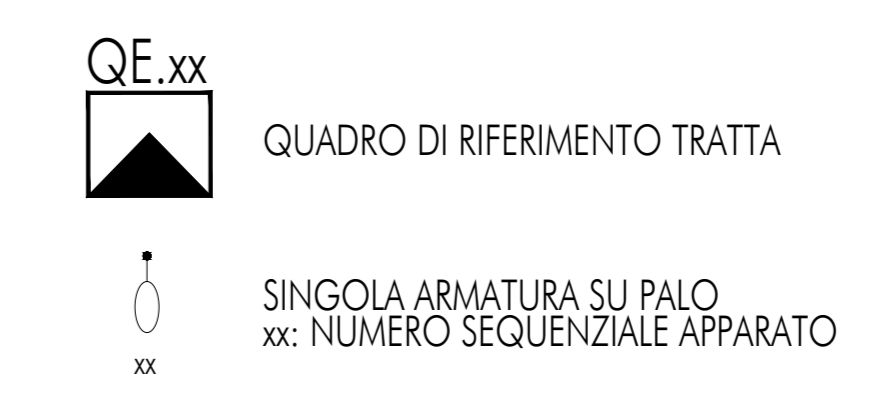
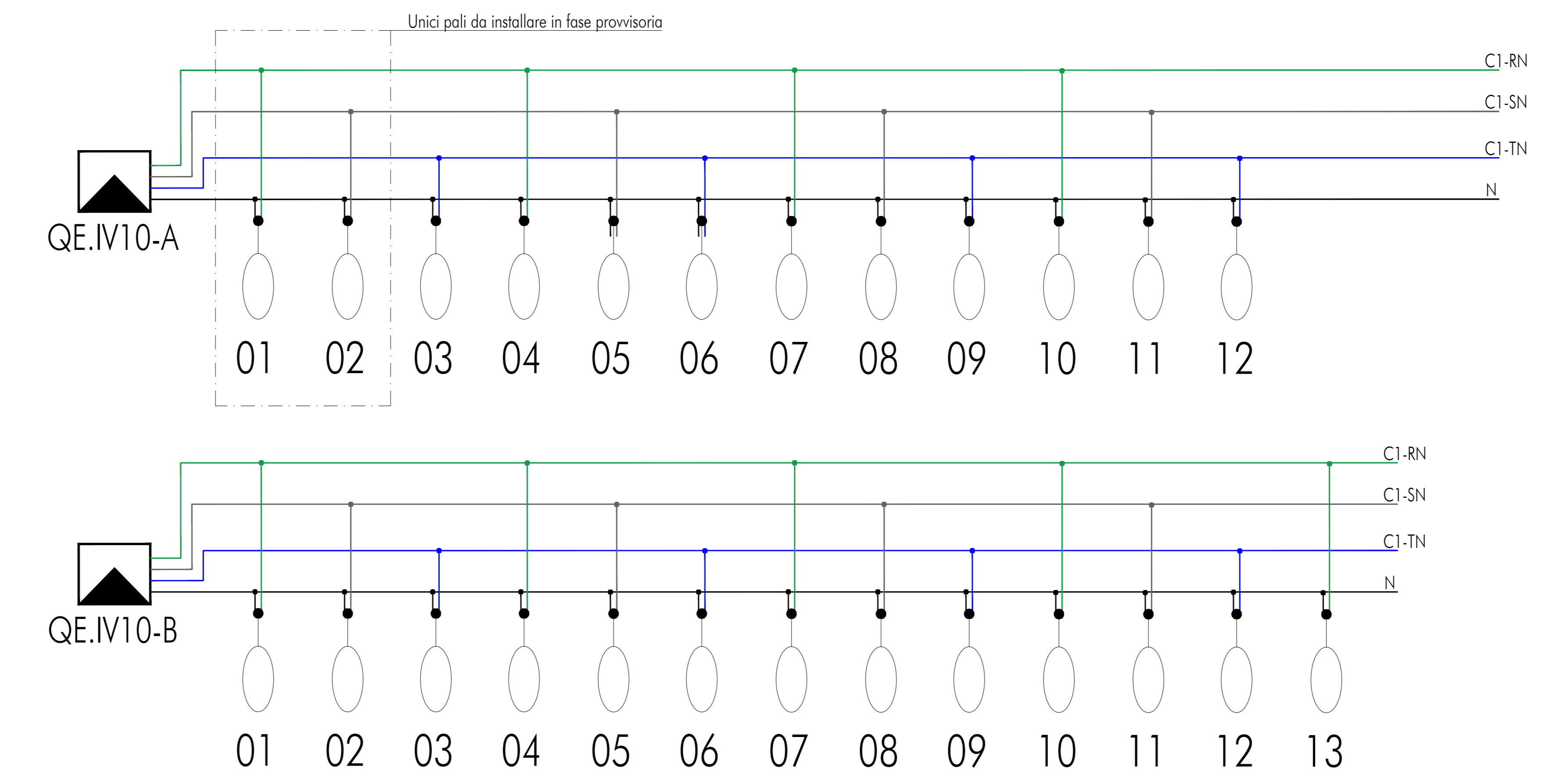


NOTA: SOLUZIONE VALIDA PER I PALI 1, 2 E 3 DEL TRATTO SUD

PARTICOLARE TIPOLOGICO DERIVAZIONE SU POZZETTO PALO ILLUMINAZIONE



SCHEMA COLLEGAMENTI ELETTRICI APPARECCHI ILLUMINANTI



COMMITTENTE: **RFI** INFRASTRUTTURE FERROVIARIE STRATEGICHE DEFINITE DALLA LEGGE OBBIETTIVO N. 443/01

ALTA SORVEGLIANZA: **ITALFERR**

GENERAL CONTRACTOR: **Consorzio Iric-AV Due**

**INFRASTRUTTURE FERROVIARIE STRATEGICHE DEFINITE DALLA LEGGE OBBIETTIVO N. 443/01**  
**LINEA A.V. /A.C. TORINO-VENEZIA** Tratto VERONA-PADOVA  
**Lotto funzionale Verona-Bivio Vicenza**  
**PROGETTO ESECUTIVO**  
IV - CAVALCAFERROVIA  
IV10 - CAVALCAFERROVIA AL km 43+000  
GENERALE

SEZIONI DI DETTAGLIO E PARTICOLARI COSTRUTTIVI

PROGETTAZIONE	VERIFICA	APPROVAZIONE	REVISIONI	DATA
1	2	3	4	5

PROGETTO: Consorzio Iric-AV Due  
FIRMA: Ing. Luca MANGOLI  
DATA: 11/11/2021

Rev.	Descrizione	Redatto	Data	Verificato	Data	Approvato	Data	IL PROGETTISTA
A	BRESCIA							
B								
C								

Cod. progetto: 001117  
Cod. origine: 0000

Progetto cofinanziato dalla Unione Europea

TUTTI I DIRITTI DEL PRESENTE DOCUMENTO SONO RISERVATI. LA PRODUZIONE ANCHE PARZIALE È VIETATA