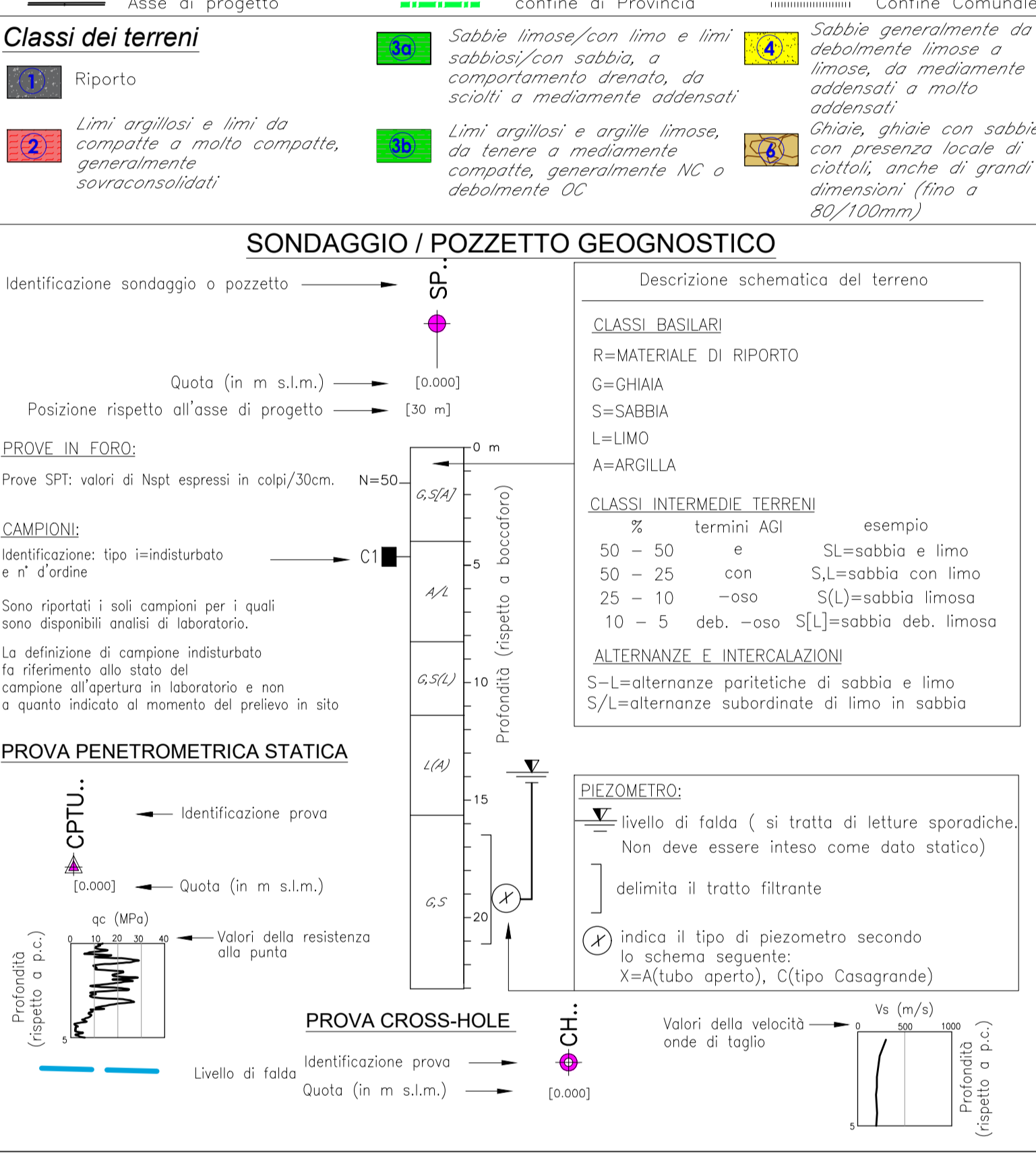
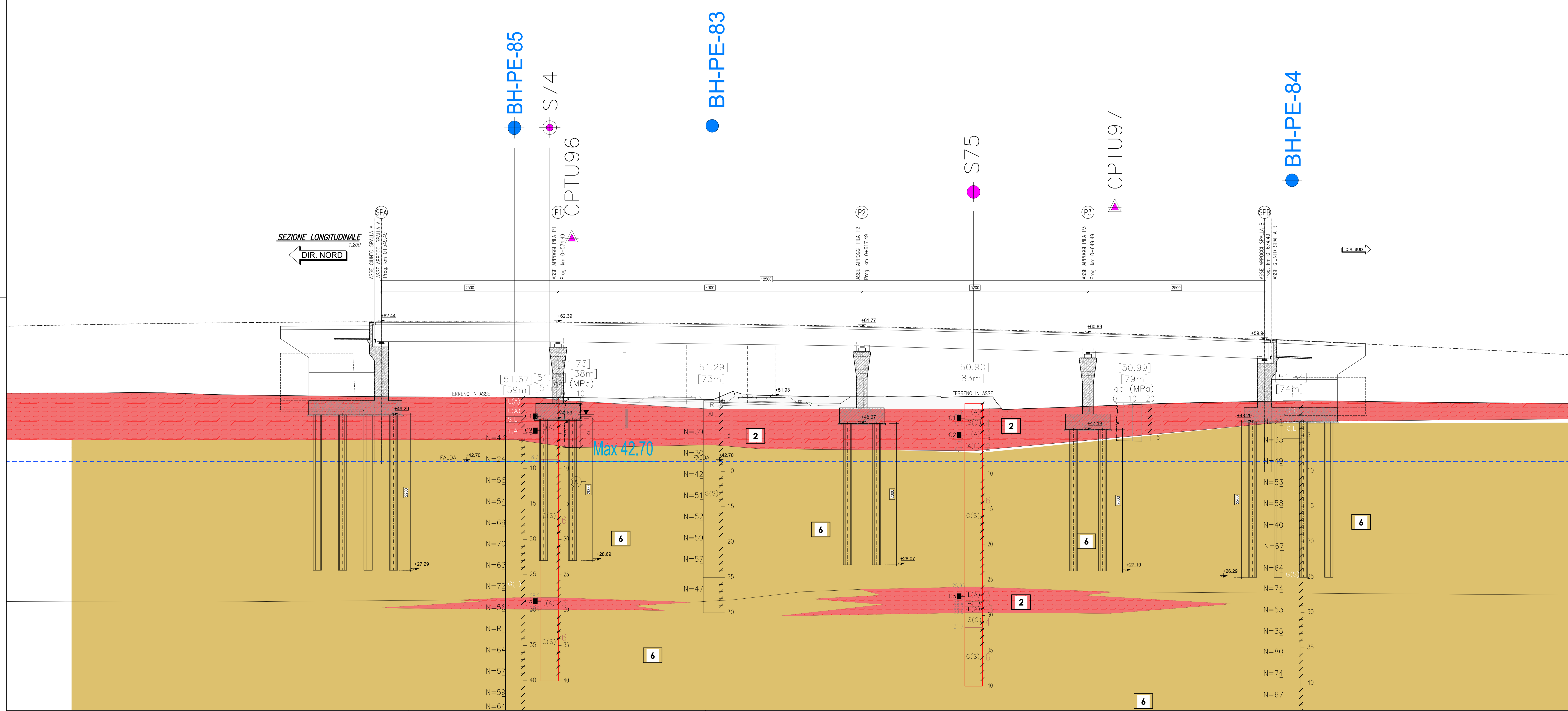


- LEGENDA**
- Campagna indagini integrative PE**
- BH-PE-85: Sondaggio a carotaggio continuo
 - BH-PE-84: Sondaggio a carotaggio continuo con l'installazione di piezometro a Tubo Aperto o Geopiezometro tipo MSW
 - CPTU-PE-46: Prova penetrometrica statica con piezometro (possibilità di avanzamento con trivellazione)
 - PT64: Foro a distribuzione di nucleo per installazione di Piezometro Casagrande (C)
 - S75: Piazzetino esplorativo a 1,5 m da p.c. con prove di carico su piastra
 - BH-PE-83: Sondaggio a carotaggio continuo
 - BH-PE-82: Sondaggio per esecuzione di prove cross hole
 - CH-PE-82: Sondaggio per esecuzione di prove cross hole
 - Indagini arbitrali
- Campagna indagini 2018 per CDS**
- Campagna indagini 2015**
- P1+P15 P2: Sondaggio a carotaggio continuo con installazione di Piezometro a Tubo Aperto (A)
 - P1+15B4: Foro a distribuzione di nucleo per installazione di Piezometro Casagrande (C)
- Campagna indagini 2014**
- SP: Sondaggio a carotaggio continuo
 - SP-15: Sondaggio a carotaggio continuo (SP) con installazione di Piezometro Casagrande (C) e/o Piezometro a Tubo Aperto (A)
 - SP-15A: Foro a distribuzione di nucleo per installazione di Piezometro Casagrande (C) e/o Piezometro a Tubo Aperto (A)
 - SP-15B: Piezometro a Tubo Aperto (A)
 - CPHU: Prova penetrometrica statica con piezometro (possibilità di avanzamento con trivellazione)
 - CH: Prova penetrometrica statica con piezometro "tradizionale"
 - CH-15: Foro a distribuzione di nucleo per esecuzione prove CROSS-HOLE
 - CH-15A: Piazzetino esplorativo a 1,5 m da p.c. con prove di carico su piastra
- Campagna indagini pregresse**
- SP-15: Sondaggio geognostico (campagna 1998)
 - SP-15A: Sondaggio geognostico, numero di riferimento (campagna 2002)
 - CPHU: numero di riferimento (campagna)
 - CH-15: numero di riferimento (Dati ex Azienda Industriali Municipalizzate (M) per gentile concessione Centro tecnico Novadema S.r.l.)



COMMITTENTE: **SRFI** RETE FERROVIARIA ITALIANA GRUPPO FERROVIE DELLO STATO

ALTA SOREVEGLIANZA: **ITALFER** GRUPPO FERROVIE DELLO STATO

GENERAL CONTRACTOR: **Consorzio IriAV Due**

INFRASTRUTTURE FERROVIARIE STRATEGICHE DEFINITE DALLA LEGGE OBIETTIVO N. 443/01

LINEA A.V./A.C. TORINO-VENEZIA Tratta VERONA-PADOVA

Lotto funzionale Verona-Bivio Vicenza

PROGETTO ESECUTIVO

IV - CAVALCAFERROVIA

IV99 - CAVALCAFERROVIA AL Km 40 + 365,77

GENERALE

PLANIMETRIA GEOTECHNICA CON UBICAZIONE INDAGINI E PROFILO GEOTECHNICO

GENERAL CONTRACTOR **DIRETTORI LAVORI** **SCALA**

PROGETTISTA INTEGRATORE **Consorzio IriAV Due** **Consorzio IriAV Due** **Consorzio IriAV Due**

COMPLESSA **LOTTI** **FASCE** **ENTR** **TIPO DOC.** **OPERAZIONALE** **PROGR.** **REV.** **FOGLIO**

VISTO CONSOZIO IRIAV DUE

Progetto: **Consorzio IriAV Due** **Consorzio IriAV Due**

Progettazione:

| Rev. | Descrizione | Redatto | Data | Verificato | Data | Approvato | Data | IL PROGETTISTA |
|------|-------------|-------------|------------|-------------|------------|-------------|------------|---------------------------|
| A | DEFINIZIONE | [Signature] | 02/09/2011 | [Signature] | 02/09/2011 | [Signature] | 02/09/2011 | Giuseppe Ferrarillo Coppo |
| B | | | | | | | | |
| C | | | | | | | | |

CDL 833770001 **CUP: J41E1000000001** **File:** **CONSOZIO IRIAV DUE**

Progetto cofinanziato dalla Unione Europea **Cod. origine:** **0000**

TUTTI I DIRITTI DEL PRESENTI DOCUMENTO SONO RISERVATI. LA PRODUZIONE ANCHE PARZIALE E' VIETATA.