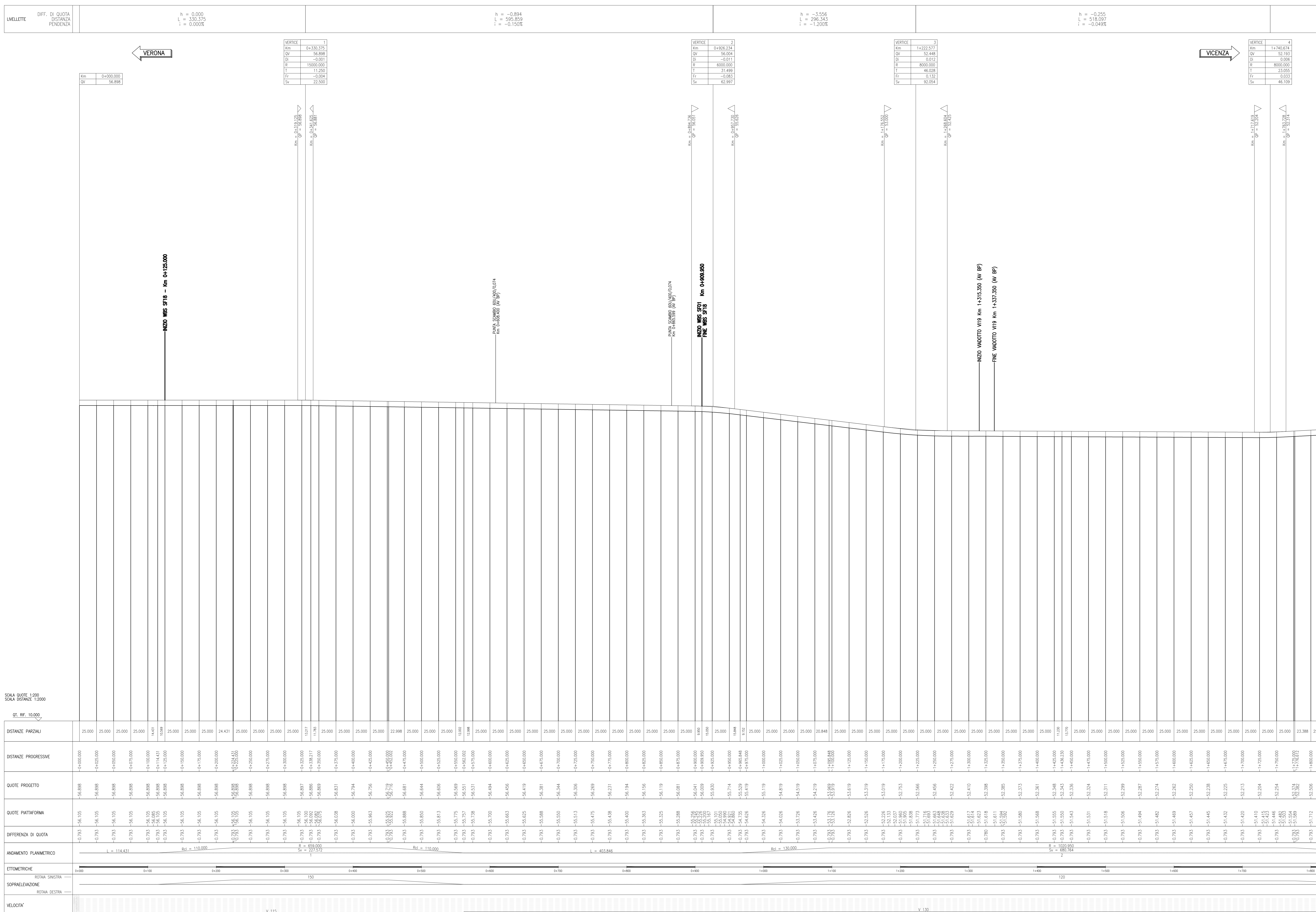


PROFILO DI TRACCIAMENTO
SCALA 1:2000/200



| DESCRIZIONE | CODICE |
|---|----------------------|
| ARMAMENTO-DOC GEN LQ2-RELAZIONE TECNICA DI TRACCIAMENTO | INT112E22R05F0000002 |
| ARMAMENTO-DOC GEN LQ2-Relazione tecnica generale | INT112E22R05F0000003 |
| ARMAMENTO-DOC GEN LQ2-Composizione lavori - Relazione Tecnica | INT112E22R05F0000004 |
| ARMAMENTO-DOC GEN LQ2-SISTEMA DI POSA DOPPIO BINARIO - TRINCI CANTELE | INT112E22R05F0000001 |
| ARMAMENTO-DOC GEN LQ2-PIANO SCHEMATICO DELL'ARMAMENTO | INT112E22R05F0000002 |
| ARMAMENTO-DOC GEN LQ2-SCAMBIO 60U/120U/0,040 - PIANO DI POSA E TRACCIATO GEOMETRICO | INT112E22R05F0000001 |
| ARMAMENTO-DOC GEN LQ2-SCAMBIO 60U/40U/0,074 - PIANO DI POSA E TRACCIATO GEOMETRICO | INT112E22R05F0000003 |
| ARMAMENTO-DOC GEN LQ2-SCAMBIO 60U/170U/0,112 - PIANO DI POSA E TRACCIATO GEOMETRICO | INT112E22R05F0000003 |
| ARMAMENTO-DOC GEN LQ2-SPECIFICA DI FORNITURA - SISTEMA DI ATTACCO TIPO VOSSLACH | INT112E22R05F0000001 |
| ARMAMENTO-DOC GEN LQ2-TRAVESER R1 | INT112E22R05F0000001 |
| ARMAMENTO-DOC GEN LQ2-SEZIONE TIPO | INT112E22R05F0000001 |
| ARMAMENTO-DOC GEN LQ2-SEZIONE TIPO VALOTTI E GALERIE | INT112E22R05F0000002 |
| ARMAMENTO-DOC GEN LQ2-TABULATO VERTICALE CENAMICHE BINARIO DESPAR A/AC | INT112E22R05F0000001 |
| ARMAMENTO-DOC GEN LQ2-TABULATO ALTIMETRICO BINARIO DESPAR A/AC | INT112E22R05F0000002 |

LEGENDA

SCALA QUOTE 1:200
SCALA STRADE 1:200
CT. RF. 10,000

COMMITTENTE:

ALTA Sorveglianza:

GENERAL CONTRACTOR:

INFRASTRUTTURE FERROVIARIE STRATEGICHE DEFINITE DALLA LEGGE OBIETTIVO N. 443/01
LINEA A.V./A.C. TORINO-VENEZIA Tratta VERONA-PADOVA
Lotto funzionale Verona-Bivio Vicenza
PROGETTO ESECUTIVO

ARMAMENTO
LAVORI DI ARMAMENTO LINEA AC DA KM 0+909,95 A KM 4+941,16 GENERALE

PROFILO DI TRACCIAMENTO - BINARIO PARI - Tav. 1

GENERAL CONTRACTOR:

COMESITA' MALAVATERA (Genovese)
Ing. Paolo CARONIA
Data: 01/06/2021

DIRETTORE LAVORI:

SCALA: 1:2000/200

COMESITA' MALAVATERA (Genovese)
Ing. Luca MORGOLI
Data: 01/06/2021

LOTTO: 12 | **FASE:** E | **INTE:** FE | **TIPO DOC:** SFO100 | **PROG.:** 001 | **REV.:** A | **FOGLIO:** 001/003

PROGETTAZIONE:

| Rev. | Descrizione | Redatto | Data | Verificato | Data | Approvato | Data |
|------|-------------|---------------|----------|---------------|----------|---------------|----------|
| A | ESISTENZA | F. MALAVATERA | 10/02/21 | F. MALAVATERA | 10/02/21 | F. MALAVATERA | 10/02/21 |
| B | | | | | | | |
| C | | | | | | | |

FILE: INT112E22R05F0000001_01.DWG
Cod. origine: 0003

CG: 837793FD1 | **CUP: J18V1000000009** | **File:** INT112E22R05F0000001_01.DWG

Progetto cofinanziato dalla Unione Europea

TUTTI I DIRITTI DEL PRESENTE DOCUMENTO SONO RISERVATI. LA PRODUZIONE ANCHE PARZIALE E VIETATA