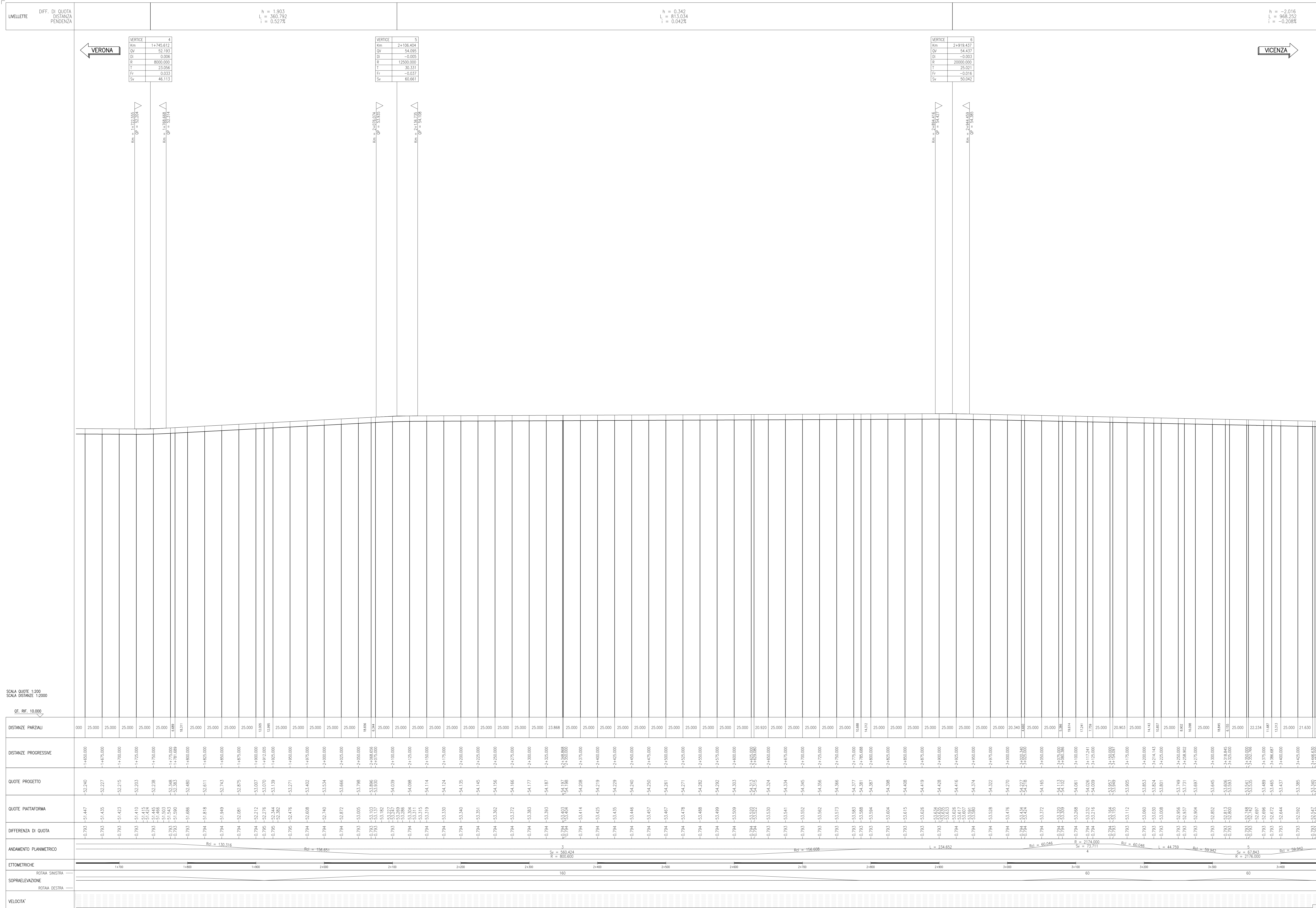


PROFILO DI TRACCIAMENTO
SCALA 1:2000/200



DESCRIZIONE	CODICE
ARMAMENTO-DOC GEN LC2-RELAZIONE TECNICA DI TRACCIAMENTO	INT112E22R05F0000002
ARMAMENTO-DOC GEN LC2-Relazione tecnica generale	INT112E22R05F0000003
ARMAMENTO-DOC GEN LC2-Composizione Inerzia - Relazione Tecnica	INT112E22R05F0000004
ARMAMENTO-DOC GEN LC2-SCHEMA DI POSA DOPPIO BINARIO - TRINCO CANTIERE	INT112E22R05F0000001
ARMAMENTO-DOC GEN LC2-PIANO SCHEMATICO DELL'ARMAMENTO	INT112E22R05F0000002
ARMAMENTO-DOC GEN LC2-SCAMBIO 60U/120U/0,040 - PIANO DI POSA E TRACCIATO GEOMETRICO	INT112E22R05F0000002
ARMAMENTO-DOC GEN LC2-SCAMBIO 60U/40U/0,074 - PIANO DI POSA E TRACCIATO GEOMETRICO	INT112E22R05F0000003
ARMAMENTO-DOC GEN LC2-SCAMBIO 60U/170U/0,112 - PIANO DI POSA E TRACCIATO GEOMETRICO	INT112E22R05F0000003
ARMAMENTO-DOC GEN LC2-SPECIFICA DI FORNITURA - SISTEMA DI ATTACCO TIPO VOSSLOH	INT112E22R05F0000001
ARMAMENTO-DOC GEN LC2-TRAVASCI R1	INT112E22R05F0000001
ARMAMENTO-DOC GEN LC2-SEZIONE TIPO	INT112E22R05F0000001
ARMAMENTO-DOC GEN LC2-SEZIONE TIPO VACUOTTI E GALLERIE	INT112E22R05F0000002
ARMAMENTO-DOC GEN LC2-TABULATO VERTICALE CINEMATICO BINARIO DESPARI A/AC	INT112E22R05F0000001
ARMAMENTO-DOC GEN LC2-TABULATO ALTIMETRICO BINARIO DESPARI A/AC	INT112E22R05F0000002

LEGENDA

SCALA QUOTE 1:200
SCALA DISTANZE 1:2000

COMMITTENTE:

ALTA SOVRIGLIANZA:

GENERAL CONTRACTOR:

INFRASTRUTTURE FERROVIARIE STRATEGICHE DEFINITE DALLA LEGGE OBIETTIVO N. 443/01
LINEA A.V./A.C. TORINO-VENEZIA Tratta VERONA-PADOVA
Lotto funzionale Verona-Bivio Vicenza
PROGETTO ESECUTIVO

ARMAMENTO
LAVORI DI ARMAMENTO LINEA AC DA KM 0+909,95 A KM 4+941,16
GENERALE

PROFILO DI TRACCIAMENTO - BINARIO DESPARI - TAV 2

GENERAL CONTRACTOR:

COMMISSIONE:

LOTTO: 12 | FASE: E | BITE: 12 | TIPO DOC: FE | OPERA/DISCIPLINA: SFO100 | PROG. REV: 005 | A | 002+003

PROGETTAZIONE:

VERIFICA:

APPROVAZIONE:

FILE:

CO. 837793701 | CUP: J18Y1000000009 | Cod. origine: 0003

Scala di plan: 1:2000/200