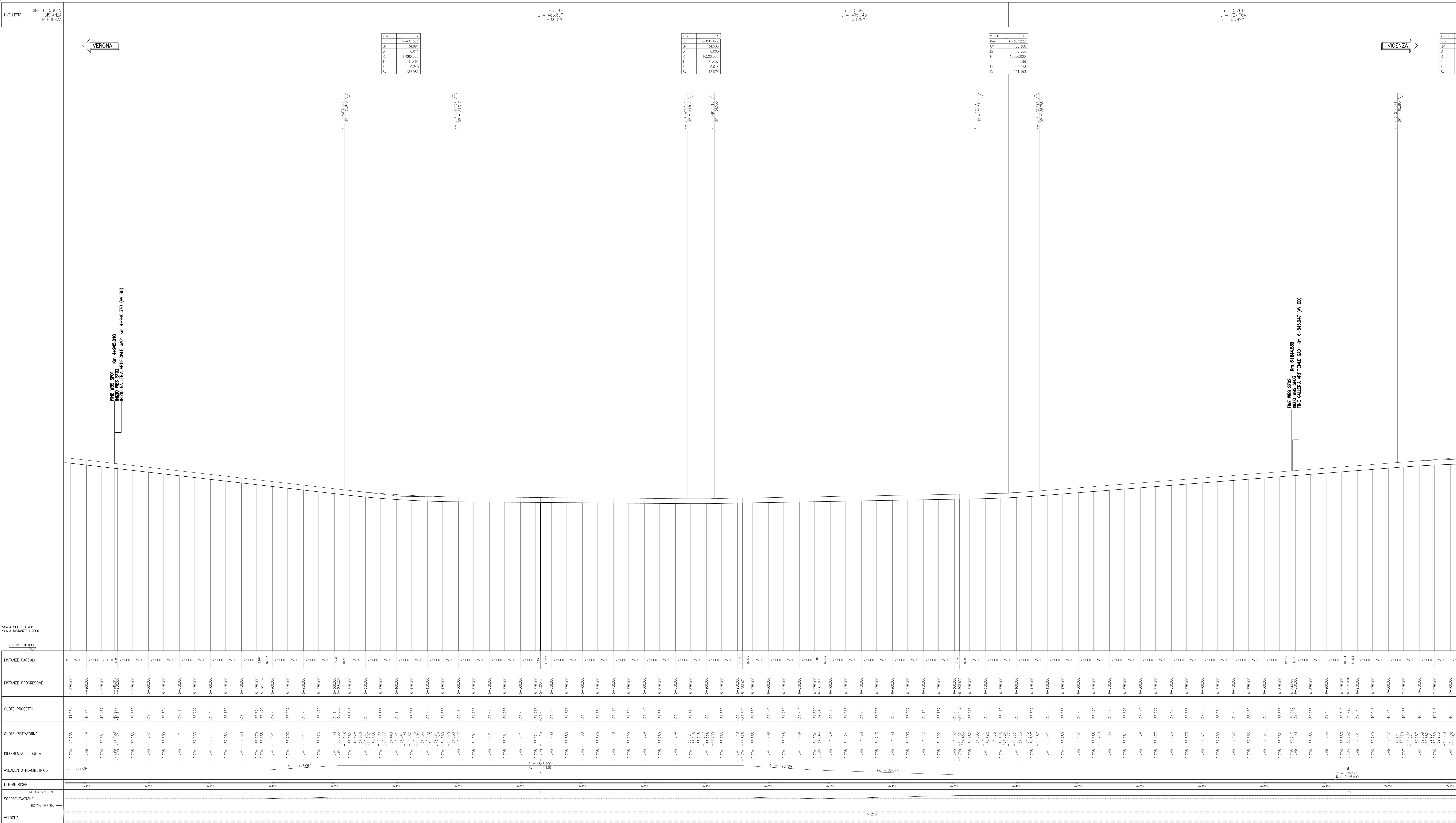


PROFILO DI TRACCIAMENTO

SCALA 1:2000/200



DESCRIZIONE	CODICE
ARMAMENTO-GEN-GEN-LEC-RELAZIONE TECNICA DI TRACCIAMENTO	INT1720205000000
ARMAMENTO-GEN-GEN-LEC-Riduzione tecnica generale	INT1720205000001
ARMAMENTO-GEN-GEN-LEC-Costruzione bianco - Relazione Tecnica	INT1720205000004
ARMAMENTO-GEN-GEN-LEC-SCHEMA DI POSA DOPPIO BINARIO - TREMO CANTIERE	INT1720205000001
ARMAMENTO-GEN-GEN-LEC-PANO SCARICATO DELLO ARMAMENTO	INT1720205000002
ARMAMENTO-GEN-GEN-LEC-SCAMBIO 600/100/0,5/4 - PIANO DI POSA E TRACCIATO GEOMETRICO	INT1720202000001
ARMAMENTO-GEN-GEN-LEC-SCAMBIO 600/100/0,5/4 - PIANO DI POSA E TRACCIATO GEOMETRICO	INT1720202000002
ARMAMENTO-GEN-GEN-LEC-SCAMBIO 600/100/0,5/4 - PIANO DI POSA E TRACCIATO GEOMETRICO	INT1720202000003
ARMAMENTO-GEN-GEN-LEC-SPECIFICA DI FORNITURA - SISTEMA DI ATTACCO TIPO VOSSLOH	INT1720202000001
ARMAMENTO-GEN-GEN-LEC-TRACCIE RIV.	INT1720205000001
ARMAMENTO-GEN-GEN-LEC-SECONO TIPO	INT1720205000002
ARMAMENTO-GEN-GEN-LEC-SECONO TIPO VANDI E GALERIE	INT1720205000002
ARMAMENTO-GEN-GEN-LEC-TRACCIATO VERIFICHE CHIAMATE BINARIO DISPARI AV/AC	INT1720207000001
ARMAMENTO-GEN-GEN-LEC-TRACCIATO ALTERNATO BINARIO DISPARI AV/AC	INT1720207000002

LEGENDA

	DISTANZE PARZIALI	DISTANZE PROGRESSIVE	QUOTE PROGETTO	QUOTE PIATTAFORMA
0	4+487,000	4+487,000	4+1,004	+0,736
25,000	4+512,000	4+512,000	4+0,745	-0,736
50,000	4+537,000	4+537,000	4+0,757	-0,736
75,000	4+562,000	4+562,000	4+0,770	-0,736
100,000	4+587,000	4+587,000	4+0,783	-0,736
125,000	4+612,000	4+612,000	4+0,796	-0,736
150,000	4+637,000	4+637,000	4+0,810	-0,736
175,000	4+662,000	4+662,000	4+0,823	-0,736
200,000	4+687,000	4+687,000	4+0,837	-0,736
225,000	4+712,000	4+712,000	4+0,850	-0,736
250,000	4+737,000	4+737,000	4+0,864	-0,736
275,000	4+762,000	4+762,000	4+0,877	-0,736
300,000	4+787,000	4+787,000	4+0,891	-0,736
325,000	4+812,000	4+812,000	4+0,904	-0,736
350,000	4+837,000	4+837,000	4+0,918	-0,736
375,000	4+862,000	4+862,000	4+0,931	-0,736
400,000	4+887,000	4+887,000	4+0,945	-0,736
425,000	4+912,000	4+912,000	4+0,958	-0,736
450,000	4+937,000	4+937,000	4+0,972	-0,736
475,000	4+962,000	4+962,000	4+0,985	-0,736
500,000	4+987,000	4+987,000	4+0,999	-0,736
525,000	5+012,000	5+012,000	5+0,012	-0,736
550,000	5+037,000	5+037,000	5+0,026	-0,736
575,000	5+062,000	5+062,000	5+0,039	-0,736
600,000	5+087,000	5+087,000	5+0,053	-0,736
625,000	5+112,000	5+112,000	5+0,067	-0,736
650,000	5+137,000	5+137,000	5+0,080	-0,736
675,000	5+162,000	5+162,000	5+0,094	-0,736
700,000	5+187,000	5+187,000	5+0,108	-0,736
710,000	5+197,000	5+197,000	5+0,113	-0,736

COMMITTENTE:

ALTA SOVRILGANZA:

GENERAL CONTRACTOR:

INFRASTRUTTURE FERROVIARIE STRATEGICHE DEFINITE DALLA LEGGE OBIETTIVO N. 443/01
LINEA A.V. /A.C. TORINO-VEZIA **Tratto VERONA-PADOVA**
Lotto funzionale Verona-Bivio Vicenza
PROGETTO ESECUTIVO

ARMAMENTO
LAVORI DI ARMAMENTO LINEA AC DA KM 4+941,16 A KM 6+841,16
GENERALE

PROFILO DI TRACCIAMENTO - BINARIO DISPARI

GENERAL CONTRACTOR: Consorzio Irc-IV Due
 DIRETTORE LAVORI: [Signature]
 SCALA: 1:2000/200

PROGETTO	1	2	3	4	5	6	7	8	9	10	11	12	13	14	15	16	17	18	19	20				
COMMESSA	LOTTO	FASE	ENTE	TIPO DOC.	OPERA/DISCIPLINA	PROGR.	REV.	FOLIO													001/001			
IN17	12	E	12	F6	SF0200	002	A	001																

VISTO CONSIGLIO Irc-IV Due
 Firma: [Signature] Data: [Date]
 Ing. Luigi MOROZZI

Rev.	Descrizione	Redatto	Data	Verificato	Data	Approvato	Data
A	INIZIO	[Signature]	10/03/17	[Signature]	10/03/17	[Signature]	10/03/17
B							
C							

CN: 837793701 CUP: J11E100000009 File: [Path]
 Progetto cofinanziato dalla Linea Europea

TUTTI I DIRITTI DEL PRESENTE DOCUMENTO SONO RISERVATI LA PRODUZIONE ANCHE PARZIALE E VIETATA