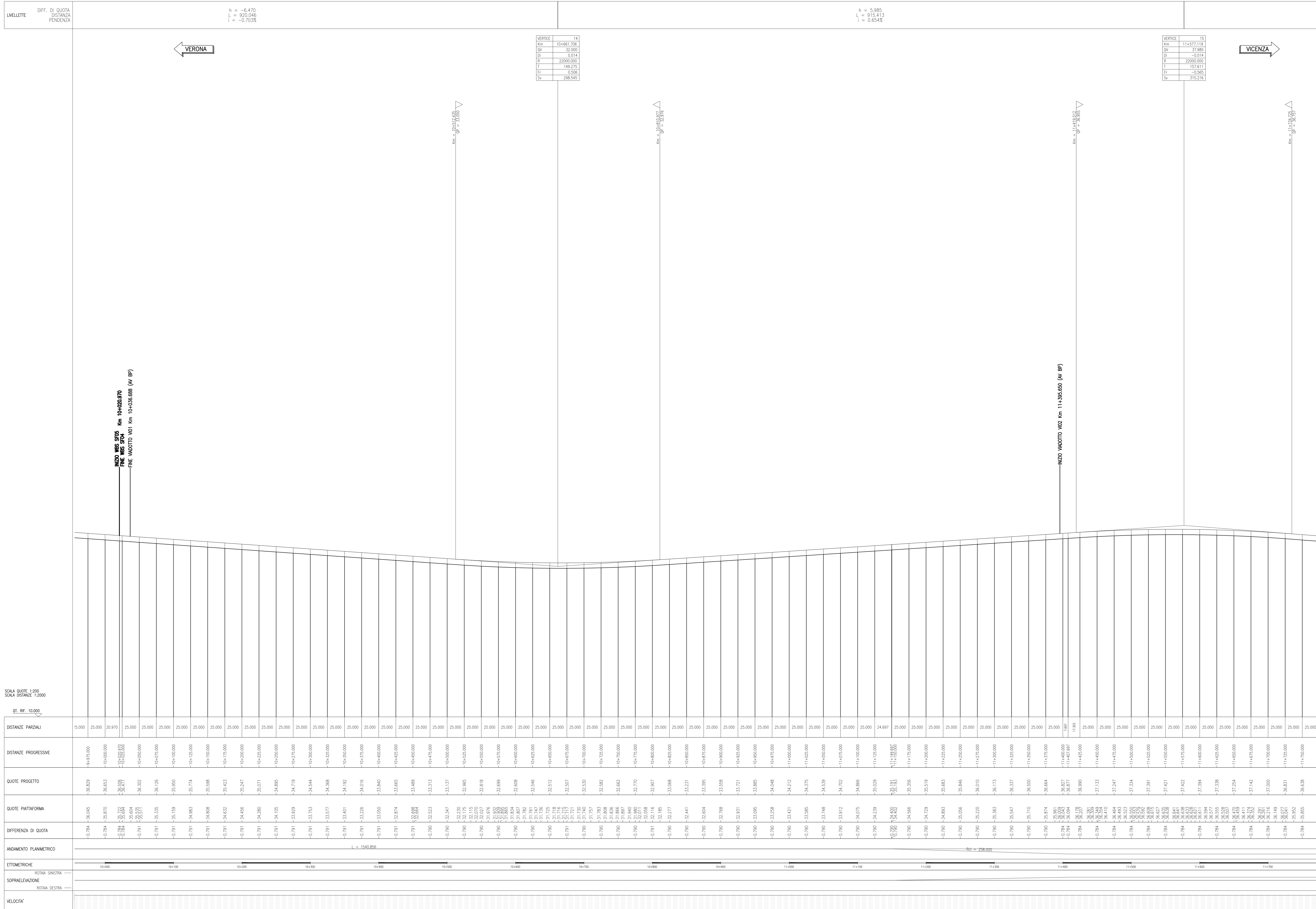


# PROFILO DI TRACCIAMENTO

SCALA 1:2000/200



DESCRIZIONE	CODICE
ARMAMENTO-DOC GEN L22-RELAZIONE TECNICA DI TRACCIAMENTO	INT112E22R05F0000002
ARMAMENTO-DOC GEN L22-Relazione tecnica generale	INT112E22R05F0000003
ARMAMENTO-DOC GEN L22-Correzione Iterata - Relazione Tecnica	INT112E22R05F0000004
ARMAMENTO-DOC GEN L22-SISTEMA DI POSA DOPPIO BINARIO - TRINCO CANTIERE	INT112E22R05F0000001
ARMAMENTO-DOC GEN L22-PIANO SCHEMATICO DELL'ARMAMENTO	INT112E22R05F0000002
ARMAMENTO-DOC GEN L22-SCAMBIO 60U/120U/0,040 - PIANO DI POSA E TRACCIATO GEOMETRICO	INT112E22R05F0000002
ARMAMENTO-DOC GEN L22-SCAMBIO 60U/40U/0,074 - PIANO DI POSA E TRACCIATO GEOMETRICO	INT112E22R05F0000003
ARMAMENTO-DOC GEN L22-SCAMBIO 60U/170U/0,112 - PIANO DI POSA E TRACCIATO GEOMETRICO	INT112E22R05F0000003
ARMAMENTO-DOC GEN L22-SPECIFICA DI FORNITURA - SISTEMA DI ATTACCO TIPO VOSSLOH	INT112E22R05F0000001
ARMAMENTO-DOC GEN L22-TRAVERGE R1	INT112E22R05F0000001
ARMAMENTO-DOC GEN L22-SEZIONE TIPO	INT112E22R05F0000001
ARMAMENTO-DOC GEN L22-SEZIONE TIPO VADOTTI E GALERIE	INT112E22R05F0000002
ARMAMENTO-DOC GEN L22-TABULATO VERTICALE CINEMATICO BINARIO DESPARI AV/AC	INT112E22R05F0000001
ARMAMENTO-DOC GEN L22-TABULATO ALTIMETRICO BINARIO DESPARI AV/AC	INT112E22R05F0000002

## LEGENDA

**COMMITTENTE:** **ALTA SORVEGLIANZA:**

**GENERAL CONTRACTOR:**

**INFRASTRUTTURE FERROVIARIE STRATEGICHE DEFINITE DALLA LEGGE OBIETTIVO N. 443/01**  
**LINEA A.V./A.C. TORINO-VENEZIA Tratta VERONA-PADOVA**  
**Lotto funzionale Verona-Bivio Vicenza**  
**PROGETTO ESECUTIVO**

**ARMAMENTO**  
**LAVORI DI ARMAMENTO LINEA AC DA KM 10+020,97 A KM 19+900,00**  
**GENERALE**

PROFILO DI TRACCIAMENTO - BINARIO PARI - Tav. 1

**GENERAL CONTRACTOR:** **IRICOV DUE** (Ing. Paolo CARONIA)  
**DIRETTORE LAVORI:** **IRICOV DUE** (Ing. Luca MORGOLI)  
**SCALA:** 1:2000/200

**COMPOSIZIONE:** LOTTO 12, FASE E, BIVIO TIPO DOC. F6, OPERA/SUBOPERAZIONE SFO500, PROG. 001, REV. A, FOGLIO 001/006

**PROGETTAZIONE:** **VISTO CONSORZIO IRICOV DUE** (Ing. Luca MORGOLI)

Rev.	Descrizione	Budget	Data	Verificato	Data	Approvato	Data
A	ESISTENZA	F. KOZIC	10/2021		10/2021	VALBUONO	10/2021
B							
C							

**CO. 837793701** CUP: J18V1000000009 **FILE:** INT112E22R05F0000003\_20.DWG  
 Progetto cofinanziato dalla Unione Europea **Cod. origine:** 0203

Scala di plan. TUTTI I DIRITTI DEL PRESENTE DOCUMENTO SONO RISERVATI. LA PRODUZIONE ANCH'È PARZIALE È VIETATA.