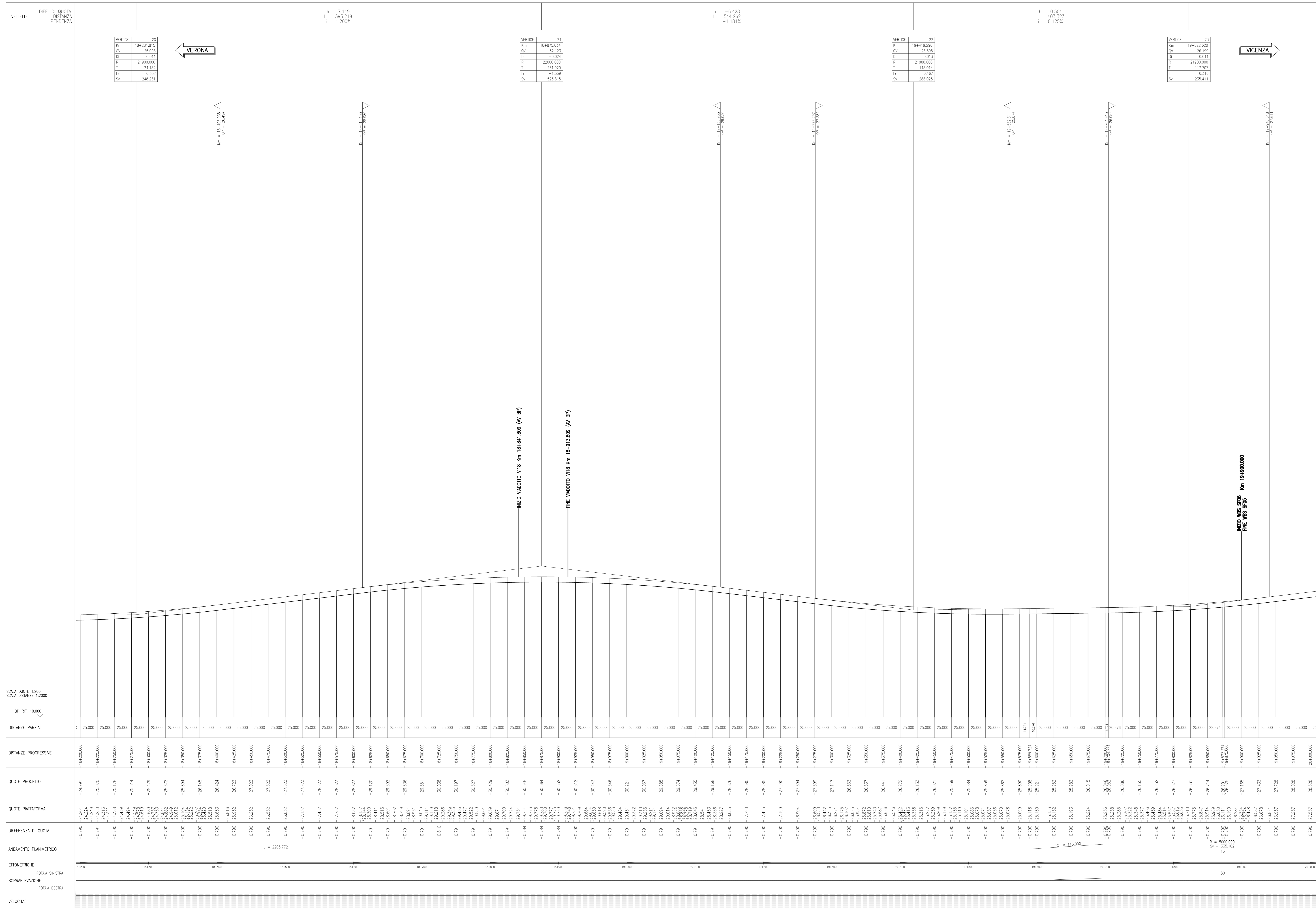


PROFILO DI TRACCIAMENTO

SCALA 1:2000/200



LIVELLETTE
DIFF. DI QUOTA
DISTANZA
PENDENZA

h = 7.119
L = 593.219
i = 1.200%

h = -6.408
L = 544.262
i = -1.181%

h = 0.004
L = 403.323
i = 0.125%

VERTECE	20
Km	18+281.512
QV	25.005
D	0.011
R	2100.000
T	124.132
Fv	0.352
Sv	248.391

VERTECE	21
Km	18+878.524
QV	32.123
D	-0.024
R	2300.000
T	261.905
Fv	-1.559
Sv	523.815

VERTECE	22
Km	19+413.236
QV	25.695
D	0.013
R	2100.000
T	143.014
Fv	0.487
Sv	296.415

VERTECE	23
Km	19+820.626
QV	26.199
D	0.011
R	2100.000
T	117.707
Fv	0.316
Sv	236.411

SCALA QUOTE 1:200
SCALA DISTANZE 1:2000
CT. RF. 10.000

DESCRIZIONE	CODICE
ARMAMENTO-DOC GEN LC2-RELAZIONE TECNICA DI TRACCIAMENTO	INT112E228F5F000002
ARMAMENTO-DOC GEN LC2-Relazione tecnica generale	INT112E228F5F000003
ARMAMENTO-DOC GEN LC2-Configurazione Inerzia - Relazione Tecnica	INT112E228F5F000004
ARMAMENTO-DOC GEN LC2-SCHEMA IN POSA DOPPIO BINARIO - TRINCO CANTIERE	INT112E228F5F000005
ARMAMENTO-DOC GEN LC2-PIANO SCHEMATICO DELL'ARMAMENTO	INT112E228F5F000006
ARMAMENTO-DOC GEN LC2-SCAMBIO 60U/120U/0,040 - PIANO DI POSA E TRACCIATO GEOMETRICO	INT112E228F5F000007
ARMAMENTO-DOC GEN LC2-SCAMBIO 60U/40U/0,074 - PIANO DI POSA E TRACCIATO GEOMETRICO	INT112E228F5F000008
ARMAMENTO-DOC GEN LC2-SCAMBIO 60U/170U/0,112 - PIANO DI POSA E TRACCIATO GEOMETRICO	INT112E228F5F000009
ARMAMENTO-DOC GEN LC2-SPECIFICA DI FORNITURA - SISTEMA DI ATTACCO TIPO VOSSLCH	INT112E228F5F000010
ARMAMENTO-DOC GEN LC2-TRAVERGE R1	INT112E228F5F000011
ARMAMENTO-DOC GEN LC2-SEZIONE TIPO	INT112E228F5F000012
ARMAMENTO-DOC GEN LC2-SEZIONE TIPO VADOTTI E GALERIE	INT112E228F5F000013
ARMAMENTO-DOC GEN LC2-TABULATO VERTECE CHEMATICHE BINARIO DESPAR AC/AC	INT112E228F5F000014
ARMAMENTO-DOC GEN LC2-TABULATO ALTIMETRICO BINARIO DESPAR AC/AC	INT112E228F5F000015

LEGENDA

COMMITTENTE:

ALTA SORVEGLIANZA:

GENERAL CONTRACTOR:

INFRASTRUTTURE FERROVIARIE STRATEGICHE DEFINITE DALLA LEGGE OBIETTIVO N. 443/01
LINEA A.V./A.C. TORINO-VENEZIA Tratta VERONA-PADOVA
Lotto funzionale Verona-Bivio Vicenza
PROGETTO ESECUTIVO

ARMAMENTO
LAVORI DI ARMAMENTO LINEA AC DA KM 10+020,97 A KM 19+900,00
GENERALE

PROFILO DI TRACCIAMENTO - BINARIO PARI - Tav.6

GENERAL CONTRACTOR:

DIRETTORE LAVORI:

SCALA: 1:2000/200

COMMISSIONE:

LOTTO: 12 **FASE:** E **INTE:** 12 **FOG.** 5 **PROG.** 006 **REV.** A **FOGLIO:** 006-006

PROGETTAZIONE:

Rev.	Descrizione	Autore	Data	Verificato	Data	Approvato	Data
A	ESISTENZA	F. BOCCHI	10/02/2021	P. GILBERTI	10/02/2021	Y. VALLBO	10/02/2021
B							
C							

CO. 837793FD1 **CUP: J1819100000009** **FILE:**

Cod. origine: 0003

Scala di plan.

TUTTI I DIRITTI DEL PRESENTE DOCUMENTO SONO RISERVATI. LA PRODUZIONE ANCH'ES PARZIALE E VIETATA.