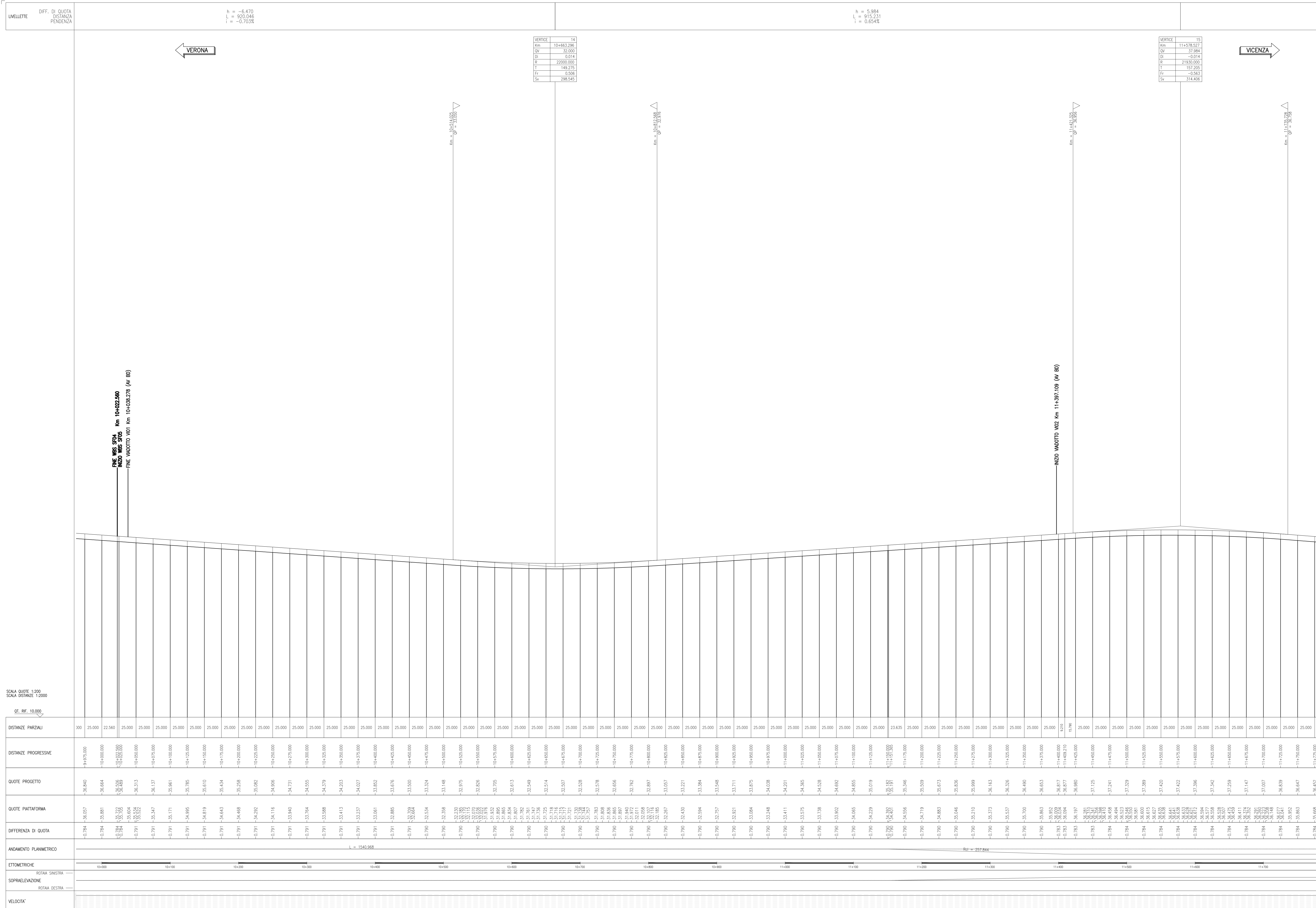


PROFILO DI TRACCIAMENTO
SCALA 1:2000/200



DESCRIZIONE	CODICE
ARMAMENTO-DOC GEN LC2-RELAZIONE TECNICA DI TRACCIAMENTO	INT112E22R05F0000002
ARMAMENTO-DOC GEN LC2-Relazione tecnica generale	INT112E22R05F0000003
ARMAMENTO-DOC GEN LC2-Contrazione Isolare - Relazione Tecnica	INT112E22R05F0000004
ARMAMENTO-DOC GEN LC2-SCHEMA DI POSA DOPPIO BINARIO - TRONCO CANTIERE	INT112E22R05F0000001
ARMAMENTO-DOC GEN LC2-PIANO SCHEMATICO DELL'ARMAMENTO	INT112E22R05F0000002
ARMAMENTO-DOC GEN LC2-SCAMBIO 60U/120U/0,240 - PIANO DI POSA E TRACCIATO GEOMETRICO	INT112E22R05F0000001
ARMAMENTO-DOC GEN LC2-SCAMBIO 60U/40U/0,074 - PIANO DI POSA E TRACCIATO GEOMETRICO	INT112E22R05F0000002
ARMAMENTO-DOC GEN LC2-SCAMBIO 60U/170U/0,12 - PIANO DI POSA E TRACCIATO GEOMETRICO	INT112E22R05F0000003
ARMAMENTO-DOC GEN LC2-SPECIFICA DI FORNITURA - SISTEMA DI ATTACCO TIPO VOSSLOH	INT112E22R05F0000001
ARMAMENTO-DOC GEN LC2-TRAVERGE R1	INT112E22R05F0000001
ARMAMENTO-DOC GEN LC2-SEZIONI TIPO	INT112E22R05F0000001
ARMAMENTO-DOC GEN LC2-SEZIONI TIPO VUOTTI E GALERIE	INT112E22R05F0000002
ARMAMENTO-DOC GEN LC2-TABULATO VERTICALE BINARIO DISPARI A/AC	INT112E22R05F0000001
ARMAMENTO-DOC GEN LC2-TABULATO ALTIMETRICO BINARIO DISPARI A/AC	INT112E22R05F0000002

LEGENDA

COMMITTENTE:

ALTA Sorveglianza:

GENERAL CONTRACTOR:

INFRASTRUTTURE FERROVIARIE STRATEGICHE DEFINITE DALLA LEGGE OBIETTIVO N. 443/01
LINEA A.V./A.C. TORINO-VENEZIA Tratta VERONA-PADOVA
Lotto funzionale Verona-Bivio Vicenza
PROGETTO ESECUTIVO

ARMAMENTO
LAVORI DI ARMAMENTO LINEA AC DA KM 10+020,97 A KM 19+900,00
GENERALE

PROFILO DI TRACCIAMENTO - BINARIO DISPARI - TAV. I

GENERAL CONTRACTOR:

DIRETTORE LAVORI:

SCALA: 1:2000/200

COMPOSIZIONE:

PROFESSIONE:

PROG. REV. FOGLIO:

PROGETTAZIONE:

VERIFICA:

APPROVAZIONE:

FILE:

CO. 837793FD1 CUP: J18V1000000009 File:

Progetto cofinanziato dalla Unione Europea

TUTTI I DIRITTI DEL PRESENTE DOCUMENTO SONO RISERVATI. LA PRODUZIONE ANCHE PARZIALE E VIETATA