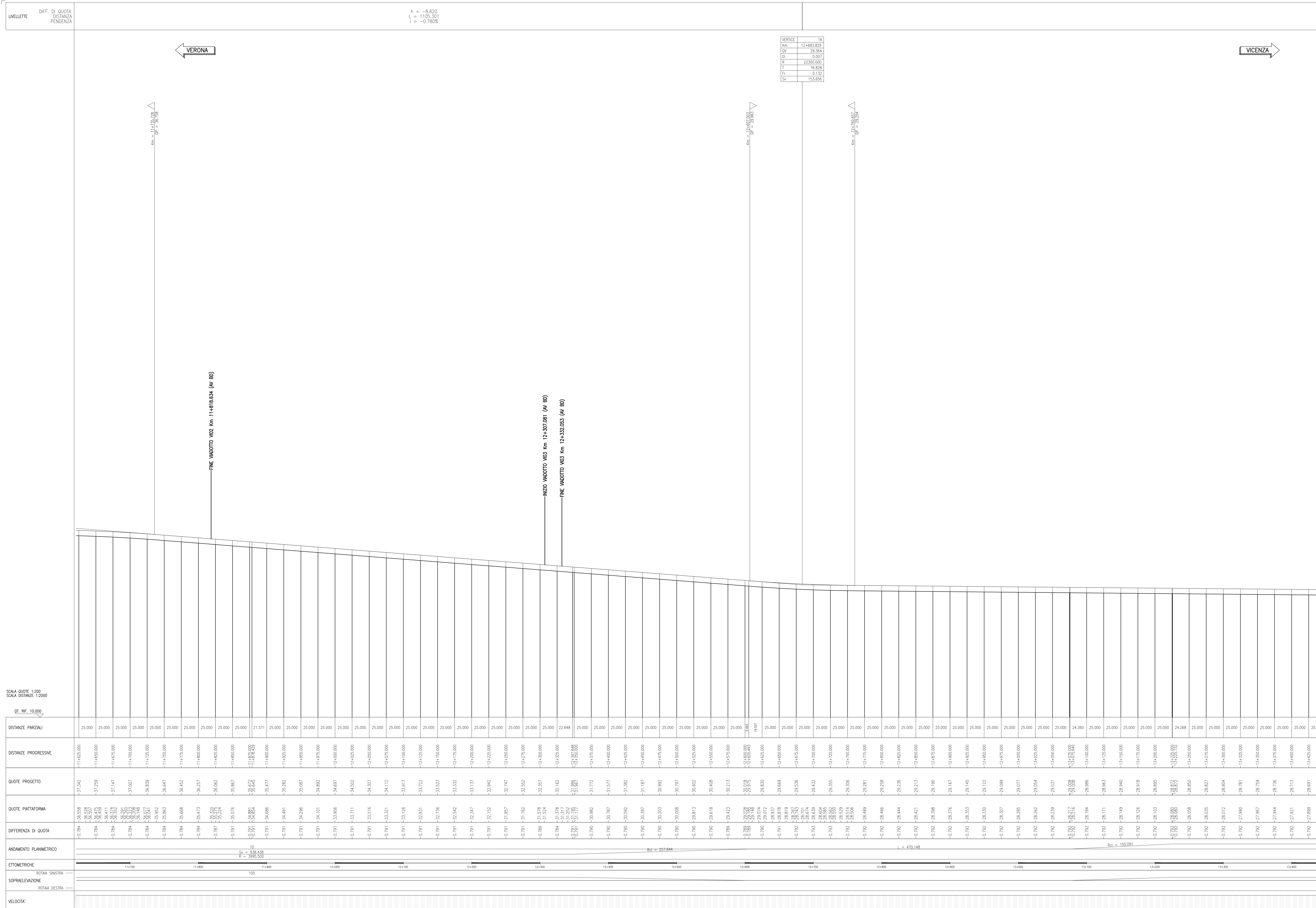


PROFILO DI TRACCIAMENTO  
SCALA 1:2000/200



DESCRIZIONE	CODICE
ARMAMENTO-DOC GEN LC2-RELAZIONE TECNICA DI TRACCIAMENTO	INT112E22R05F0000002
ARMAMENTO-DOC GEN LC2-Relazione tecnica generale	INT112E22R05F0000003
ARMAMENTO-DOC GEN LC2-Composizione Inerzia - Relazione Tecnica	INT112E22R05F0000004
ARMAMENTO-DOC GEN LC2-SCHEMA DI POSA BINARIO BINARIO - TRONCO CANTIERE	INT112E22R05F0000001
ARMAMENTO-DOC GEN LC2-PIANO SCHEMATICO DELL'ARMAMENTO	INT112E22R05F0000002
ARMAMENTO-DOC GEN LC2-SCAMBIO 60U/120U/0,240 - PIANO DI POSA E TRACCIATO GEOMETRICO	INT112E22R05F0000001
ARMAMENTO-DOC GEN LC2-SCAMBIO 60U/40U/0,074 - PIANO DI POSA E TRACCIATO GEOMETRICO	INT112E22R05F0000002
ARMAMENTO-DOC GEN LC2-SCAMBIO 60U/170U/0,12 - PIANO DI POSA E TRACCIATO GEOMETRICO	INT112E22R05F0000003
ARMAMENTO-DOC GEN LC2-SPECIFICA DI FORNITURA - SISTEMA DI ATTACCO TIPO VOSSLICH	INT112E22R05F0000001
ARMAMENTO-DOC GEN LC2-TRAVERGE R1	INT112E22R05F0000001
ARMAMENTO-DOC GEN LC2-SEZIONE TIPO	INT112E22R05F0000001
ARMAMENTO-DOC GEN LC2-SEZIONE TIPO VIADOTTI E GALERIE	INT112E22R05F0000002
ARMAMENTO-DOC GEN LC2-TABULATO VERIFICHE CHIMICHE BINARIO DISPARI A/AC	INT112E22R05F0000001
ARMAMENTO-DOC GEN LC2-TABULATO ALTIMETRICO BINARIO DISPARI A/AC	INT112E22R05F0000002

LEGENDA

**COMMITTENTE:** **ALTA SOVRIGLIANZA:**

**GENERAL CONTRACTOR:**

**INFRASTRUTTURE FERROVIARIE STRATEGICHE DEFINITE DALLA LEGGE OBIETTIVO N. 443/01**  
**LINEA A.V. / A.C. TORINO-VENEZIA Tratta VERONA-PADOVA**  
**Lotto funzionale Verona-Bivio Vicenza**  
**PROGETTO ESECUTIVO**

**ARMAMENTO**  
**LAVORI DI ARMAMENTO LINEA AC DA KM 10+020,97 A KM 19+900,00**  
**GENERALE**

PROFILO DI TRACCIAMENTO - BINARIO DISPARI - TAV 2

**GENERAL CONTRACTOR:** **Fricov Due** (Consorzio Irico-IV Due)  
 Ing. Paolo CARONIA  
 Data: Ottobre 2021

**DIRETTORE LAVORI:** **Ing. Luca MANGIAPU**

**SCALA:** 1:2000/200

COMMESSA	LOTTO	FASE	INTE	TIPO DOC.	OPERA/SUBOPERA	PROG.	REV.	FOLIO
IN17	12	E	12	FE	SF0500	008	A	002-006

**PROGETTAZIONE:**

Rev.	Descrizione	Budetto	Data	Verificato	Data	Approvato	Data
A	ESIBIZIONE	F. KOZIC	10/2021	F. GIULIATE	10/2021	V. BIELLO	10/2021
B							
C							

**FILE:** INT112E22R05F0000001\_01.DWG  
**Cod. origine:** 0203

Scala di plan. **TUTTI I DIRITTI DEL PRESENTE DOCUMENTO SONO RISERVATI. LA PRODUZIONE ANCH'È PARZIALE È VIETATA.**