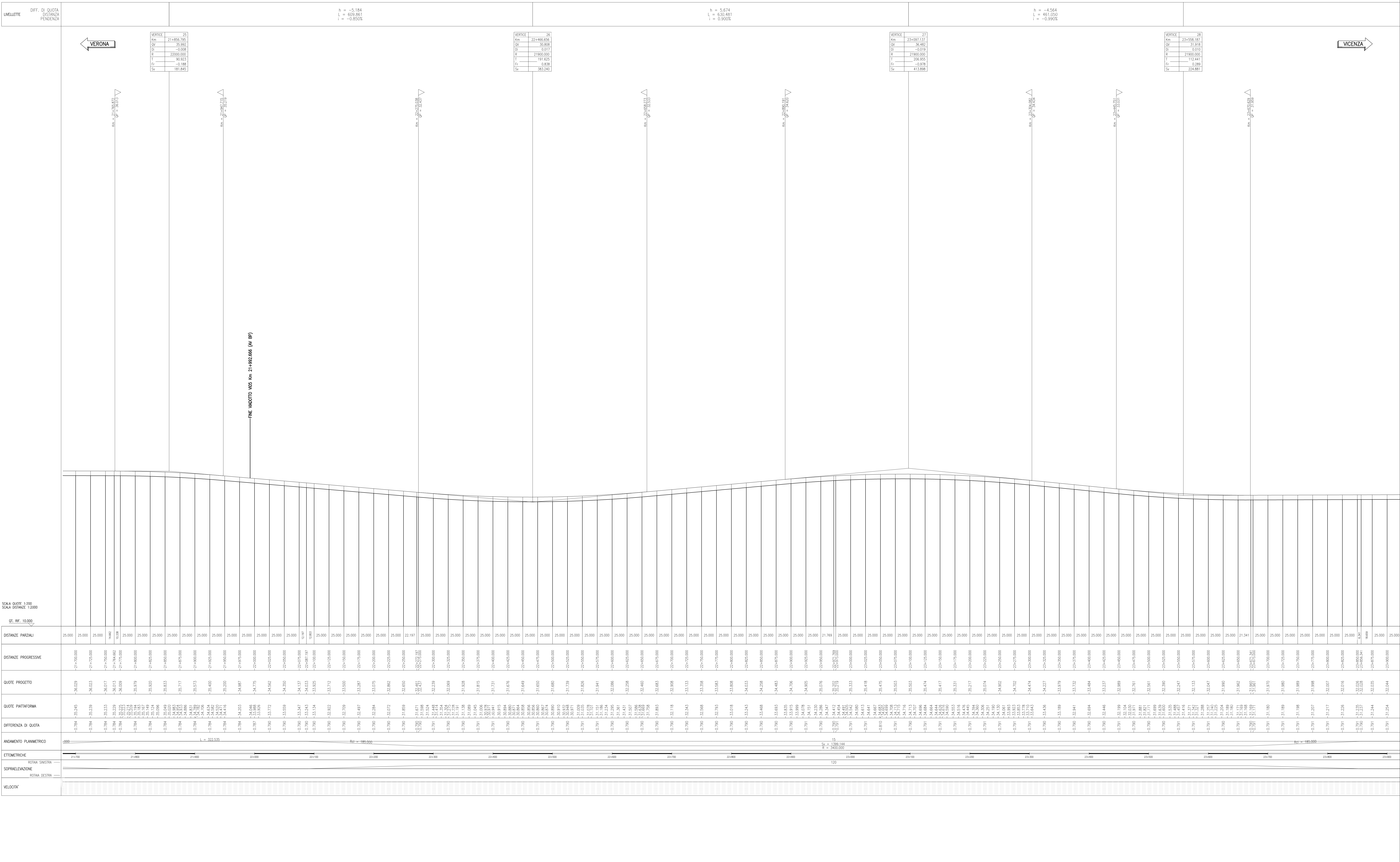


PROFILO DI TRACCIAMENTO  
SCALA 1:2000/200



DISEGNI DI RIFERIMENTO

DESCRIZIONE	CODICE
ARMAMENTO-ACC GEN LCC-RELAZIONE TECNICA DI TRACCIAMENTO	NIT17202057000001
ARMAMENTO-ACC GEN LCC-Riduzione tecnica generale	NIT17202057000002
ARMAMENTO-ACC GEN LCC-Costruzione bipalo - Relazione Tecnica	NIT17202057000004
ARMAMENTO-ACC GEN LCC-SCHEMA DI POSA DOPPIO BINARIO - TREMO CANTIERE	NIT17202057000001
ARMAMENTO-ACC GEN LCC-PANO SCAMBIO DELL'ARMAMENTO	NIT17202057000002
ARMAMENTO-ACC GEN LCC-SCAMBIO 60x/100/0,5/40 - PIANO DI POSA E TRACCIATO GEOMETRICO	NIT17202057000001
ARMAMENTO-ACC GEN LCC-SCAMBIO 60x/100/0,5/4 - PIANO DI POSA E TRACCIATO GEOMETRICO	NIT17202057000002
ARMAMENTO-ACC GEN LCC-SCAMBIO 60x/170/0,5/12 - PIANO DI POSA E TRACCIATO GEOMETRICO	NIT17202057000003
ARMAMENTO-ACC GEN LCC-SPECIFICA DI FORNITURA - SISTEMA DI ATTACCO TIPO VIOSSOLI	NIT17202057000001
ARMAMENTO-ACC GEN LCC-TRACCIE RIV.	NIT17202057000001
ARMAMENTO-ACC GEN LCC-SEZION TIPO	NIT17202057000001
ARMAMENTO-ACC GEN LCC-SEZION TIPO VANDI E GALERIE	NIT17202057000002
ARMAMENTO-ACC GEN LCC-TABELLO VERIFICHE CHIAMATE BIPALO BIPALO AV/AC	NIT17202057000001
ARMAMENTO-ACC GEN LCC-TABELLO AL METRO BIPALO BIPALO AV/AC	NIT17202057000002

LEGENDA

COMMITTENTE: RETE FERROVIARIA ITALIANA GRUPPO FERROVIE DELLO STATO

ALTA SOVRIGILANZA: ITALFERR GRUPPO FERROVIE DELLO STATO

GENERAL CONTRACTOR: Consorzio Iric-TV Due

**INFRASTRUTTURE FERROVIARIE STRATEGICHE DEFINITE DALLA LEGGE OBBIETTIVO N. 443/01**  
**LINEA A.V./A.C. TORINO-VENEZIA Tratto VERONA-PADOVA**  
**Lotto funzionale Verona-Bivio Vicenza**  
**PROGETTO ESECUTIVO**

ARMAMENTO  
LAVORI DI ARMAMENTO LINEA AC DA KM 19+900,00 A KM 25+500,00  
GENERALE

PROFILO DI TRACCIAMENTO - BINARIO PARI - TAV 2

COMMESSA	LOTTO	FASE	ENTE	TIPO DOC.	OPERA/DISCIPLINA	PROGR.	REV.	FOGLIO
N17	12	E	I2	F6	SF0600	002	A	002

GENERAL CONTRACTOR: Iricav Due  
DIRETTORE LAVORI: Ing. Paolo CAGLIARI  
SCALA: 1:2000/200

PROGETTO ESECUTIVO

Rev.	Descrizione	Redatto	Data	Verificato	Data	Approvato	Data
A	BIPALO		10/08		10/08		10/08
B							
C							

Cod. 8377373101 | CUP: J11E1000000009 | File: