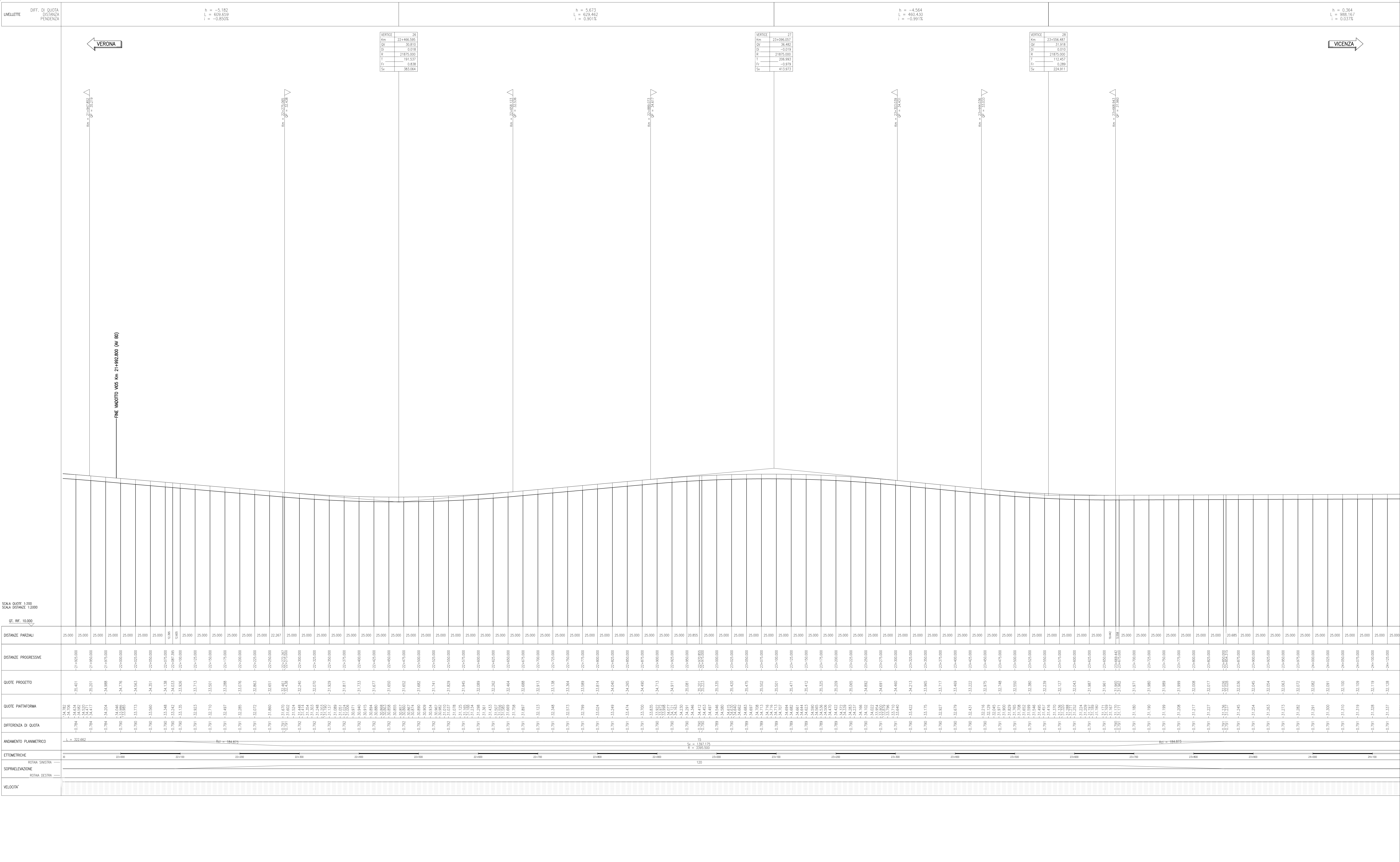


PROFILO DI TRACCIAMENTO

SCALA 1:2000/200



DESCRIZIONE	CODICE
ARMAMENTO-ACC GEN L22-RELAZIONE TECNICA DI TRACCIAMENTO	INT71203050000000
ARMAMENTO-ACC GEN L22-Relazione tecnica generale	INT71203050000004
ARMAMENTO-ACC GEN L22-Costruzione binario - Relazione Tecnica	INT71203050000004
ARMAMENTO-ACC GEN L22-SEZIONE DI POSA DOPPIO BINARIO - TREMO CANTIERE	INT71203050000001
ARMAMENTO-ACC GEN L22-PANO SCARICATO DELC ARMAMENTO	INT71203050000001
ARMAMENTO-ACC GEN L22-SCAMBIO 60U/100U/0,574 - PIANO DI POSA E TRACCIATO GEOMETRICO	INT71203050000001
ARMAMENTO-ACC GEN L22-SCAMBIO 60U/100U/0,574 - PIANO DI POSA E TRACCIATO GEOMETRICO	INT71203050000002
ARMAMENTO-ACC GEN L22-SCAMBIO 60U/170U/0,512 - PIANO DI POSA E TRACCIATO GEOMETRICO	INT71203050000003
ARMAMENTO-ACC GEN L22-SPECIFICA DI FORNITURA - SISTEMA DI ATTACCO TIPO VOSSLOH	INT71203050000001
ARMAMENTO-ACC GEN L22-TRASFERE RVI	INT71203050000001
ARMAMENTO-ACC GEN L22-SECON TIPO	INT71203050000001
ARMAMENTO-ACC GEN L22-SECON TIPO VADOTTO E GALLIE	INT71203050000002
ARMAMENTO-ACC GEN L22-TABULATO VERIFICHE CHIAMATE BINARIO DISPARI AV/AC	INT71203050000001
ARMAMENTO-ACC GEN L22-TABULATO ALTERNATO BINARIO DISPARI AV/AC	INT71203050000002

LEGENDA

COMMITTENTE:

ALTA SOVRALVEIGIANZA:

GENERAL CONTRACTOR:

INFRASTRUTTURE FERROVIARIE STRATEGICHE DEFINITE DALLA LEGGE OBIETTIVO N. 443/01
LINEA A.V./A.C. TORINO-VENEZIA Tratto VERONA-PADOVA
Lotto funzionale Verona-Bivio Vicenza
PROGETTO ESECUTIVO

ARMAMENTO
 LAVORI DI ARMAMENTO LINEA AC DA KM 19+900,00 A KM 25+500,00
 GENERALE

PROFILO DI TRACCIAMENTO - BINARIO DISPARI - Tav.2

GENERAL CONTRACTOR: Consorzio Iric-TV Due
DIRETTORE LAVORI:

SCALA: 1:2000/200

PROGETTAZIONE:

VERIFICA:

APPROVAZIONE:

COMMISSIONE:

FOGLIO: 002/003

CONTRATTO: CUP: A11E1000000009

FILE: