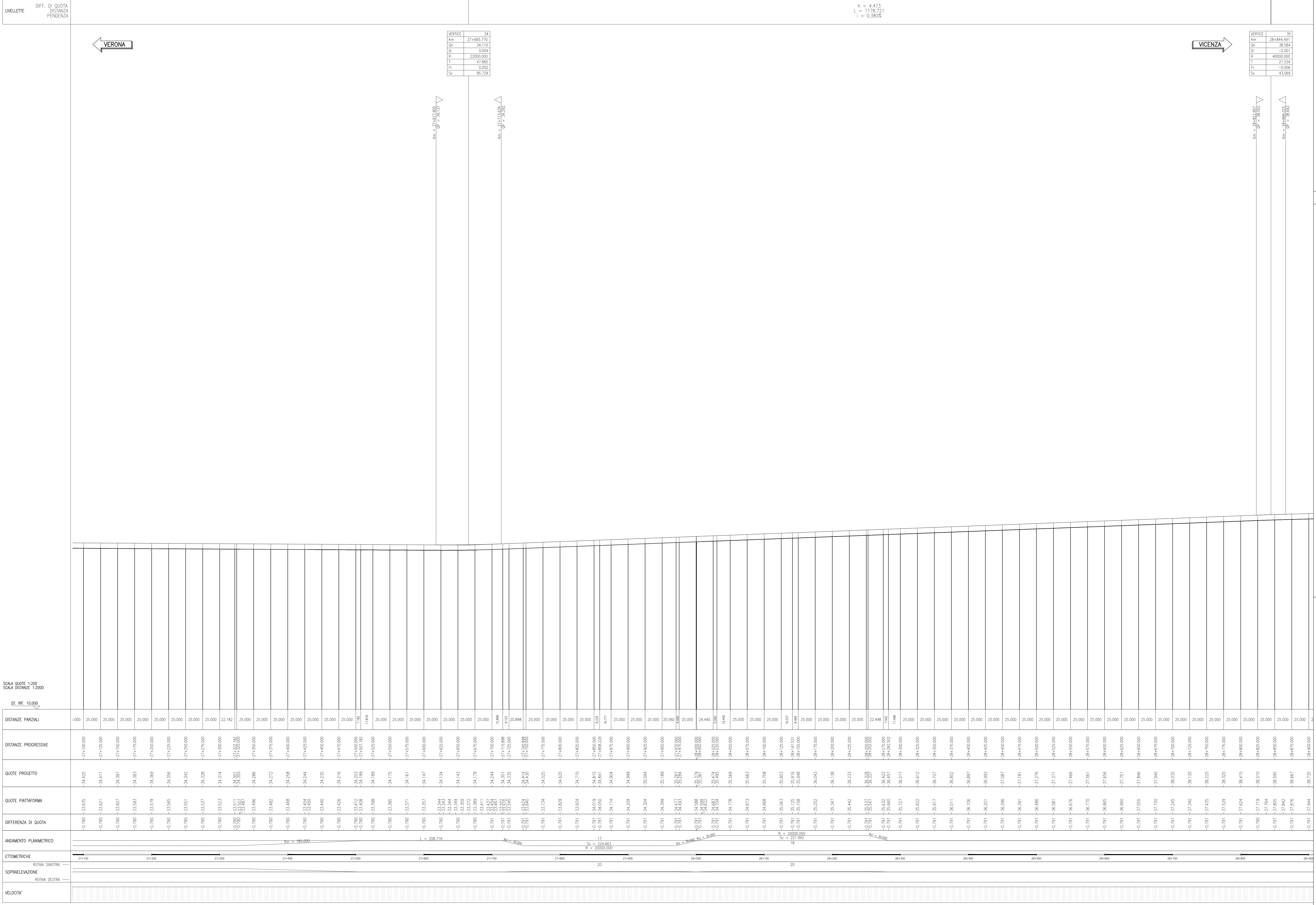


PROFILO DI TRACCIAMENTO  
SCALA 1:2000/200

h = 4.473  
L = 1178.721  
i = 0.380%



VERICE	34
Km	27+468.776
QV	34.110
DS	0.004
R	2200.000
T	47.865
PV	0.002
Sv	95.729

VERICE	35
Km	28+844.411
QV	38.584
DS	-0.001
R	4200.000
T	21.534
PV	-0.006
Sv	43.059

LEGENDA

DESCRIZIONE	CODICE
ARMAMENTO-DOC GEN LC2-RELAZIONE TECNICA DI TRACCIAMENTO	INT112E2D2SF0000002
ARMAMENTO-DOC GEN LC2-Relazione tecnica generale	INT112E2D2SF0000003
ARMAMENTO-DOC GEN LC2-Configurazione Inerzia - Relazione Tecnica	INT112E2D2SF0000004
ARMAMENTO-DOC GEN LC2-SISTEMA DI POSA DOPPIO BINARIO - TRINCI CANTELE	INT112E2D2SF0000001
ARMAMENTO-DOC GEN LC2-PIANO SCHEMATICO DELL'ARMAMENTO	INT112E2D2SF0000002
ARMAMENTO-DOC GEN LC2-SCAMBIO 60U/120U/0,240 - PIANO DI POSA E TRACCIATO GEOMETRICO	INT112E2D2SF0000002
ARMAMENTO-DOC GEN LC2-SCAMBIO 60U/40U/0,074 - PIANO DI POSA E TRACCIATO GEOMETRICO	INT112E2D2SF0000003
ARMAMENTO-DOC GEN LC2-SCAMBIO 60U/170U/0,12 - PIANO DI POSA E TRACCIATO GEOMETRICO	INT112E2D2SF0000003
ARMAMENTO-DOC GEN LC2-SPECIFICA DI FORNITURA - SISTEMA DI ATTACCO TIPO VOSSLER	INT112E2D2SF0000001
ARMAMENTO-DOC GEN LC2-TRAVESERIE R1	INT112E2D2SF0000001
ARMAMENTO-DOC GEN LC2-SEZIONI TIPO	INT112E2D2SF0000001
ARMAMENTO-DOC GEN LC2-SEZIONI TIPO VACUOTI E GALLERIE	INT112E2D2SF0000002
ARMAMENTO-DOC GEN LC2-TABULATO VERTICALE CINEMATICO BINARIO DESPAR A/AC	INT112E2D2SF0000001
ARMAMENTO-DOC GEN LC2-TABULATO ALTIMETRICO BINARIO DESPAR A/AC	INT112E2D2SF0000001

SCALA QUOTE 1:200  
SCALA STRADE 1:200  
CT. RF. 10.000

COMMITTENTE:

ALTA SORVEGLIANZA:

GENERAL CONTRACTOR:

**INFRASTRUTTURE FERROVIARIE STRATEGICHE DEFINITE DALLA LEGGE OBIETTIVO N. 443/01**  
**LINEA A.V. / A.C. TORINO-VENEZIA Tratta VERONA-PADOVA**  
**Lotto funzionale Verona-Bivio Vicenza**  
**PROGETTO ESECUTIVO**

ARMAMENTO  
LAVORI DI ARMAMENTO LINEA AC DA KM 25+500,00 A KM 31+806,37  
GENERALE

PROFILO DI TRACCIAMENTO - BINARIO PARI - Tav.2

GENERAL CONTRACTOR	DIRETTORE LAVORI	SCALA: 1:2000/200
Consorzio Irico-IV Due		

COMMISSIONE:

LOTO	FASE	BIVIO	TIPO DOC.	OPERA/DISCIPLINA	PROG.	REV.	FOGLIO
11	12	E	12	FE	5F0700	002	A 002-004

PROGETTAZIONE:

Rev.	Descrizione	Budget	Data	Verificato	Data	Approvato	Data
A	EMISSIVA	F. KOZIC	10/2021	F. GIULIATE	10/2021	V. VIELLO	10/2021
B							
C							

CO. 837793FD1 CUP: J11E19100000009 File: \\1120249000000000\_00.DWG  
Progetto cofinanziato dalla Unione Europea Cod. origine: 0003

TUTTI I DIRITTI DEL PRESENTE DOCUMENTO SONO RISERVATI. LA PRODUZIONE ANCHE PARZIALE E' VIETATA