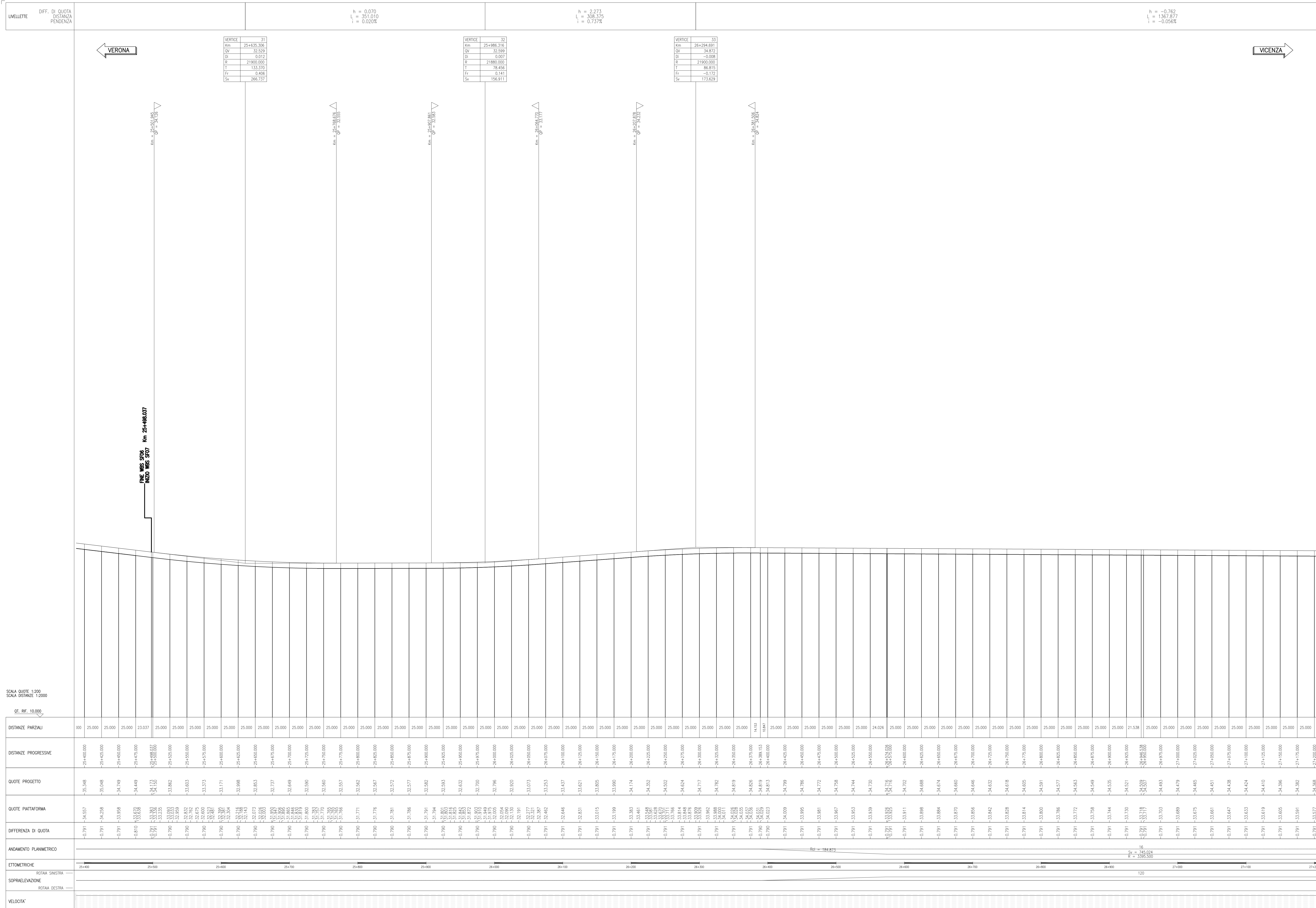


PROFILO DI TRACCIAMENTO
SCALA 1:2000/200



DESCRIZIONE	CODICE
ARMAMENTO-DOC GEN LQ2-RELAZIONE TECNICA DI TRACCIAMENTO	INT112E22R05F0000002
ARMAMENTO-DOC GEN LQ2-Relazione tecnica generale	INT112E22R05F0000003
ARMAMENTO-DOC GEN LQ2-Contrazione Inerzia - Relazione Tecnica	INT112E22R05F0000004
ARMAMENTO-DOC GEN LQ2-SCHEMA DI POSA DOPPIO BINARIO - TRINCO CANTIERE	INT112E22R05F0000001
ARMAMENTO-DOC GEN LQ2-PIANO SCHEMATICO DELL'ARMAMENTO	INT112E22R05F0000002
ARMAMENTO-DOC GEN LQ2-SCAMBIO 60U/120U/0,040 - PIANO DI POSA E TRACCIATO GEOMETRICO	INT112E22R05F0000002
ARMAMENTO-DOC GEN LQ2-SCAMBIO 60U/40U/0,074 - PIANO DI POSA E TRACCIATO GEOMETRICO	INT112E22R05F0000003
ARMAMENTO-DOC GEN LQ2-SCAMBIO 60U/170U/0,112 - PIANO DI POSA E TRACCIATO GEOMETRICO	INT112E22R05F0000003
ARMAMENTO-DOC GEN LQ2-SPECIFICA DI FORNITURA - SISTEMA DI ATTACCO TIPO VOSSLOH	INT112E22R05F0000001
ARMAMENTO-DOC GEN LQ2-TRAVERGE R1	INT112E22R05F0000001
ARMAMENTO-DOC GEN LQ2-SEZIONE TIPO	INT112E22R05F0000001
ARMAMENTO-DOC GEN LQ2-SEZIONE TIPO VACUOTTI E GALLERIE	INT112E22R05F0000002
ARMAMENTO-DOC GEN LQ2-TABULATO VERTICALE CINEMATICO BINARIO DISPARI A/AC	INT112E22T5F0000001
ARMAMENTO-DOC GEN LQ2-TABULATO ALTIMETRICO BINARIO DISPARI A/AC	INT112E22T5F0000002

LEGENDA

SCALA QUOTE 1:200
SCALA STAZIONE 1:2000
CT. RF. 10.000

COMMITTENTE:

ALTA Sorveglianza:

GENERAL CONTRACTOR:

INFRASTRUTTURE FERROVIARIE STRATEGICHE DEFINITE DALLA LEGGE OBIETTIVO N. 443/01
LINEA A.V./A.C. TORINO-VENEZIA Tratta VERONA-PADOVA
Lotto funzionale Verona-Bivio Vicenza
PROGETTO ESECUTIVO

ARMAMENTO
LAVORI DI ARMAMENTO LINEA AC DA KM 25+500,00 A KM 31+806,37 GENERALE

PROFILO DI TRACCIAMENTO - BINARIO DISPARI - TAV. I

GENERAL CONTRACTOR: **Consorzio Irico-IV Due**

COMMISSIONE: **Ing. Paolo CARONIA**

DATA: **08/06/2021**

SCALA: **1:2000/200**

COMMISSIONE	LOTO	FASE	BIVIO	TIPO DOC.	OPERA/SUBCOPERTURA	PROG.	REV.	FOGLIO
1417	12	E	12	FE	SF0700	005	A	001-004

PROGETTAZIONE:

Rev.	Descrizione	Redatto	Data	Verificato	Data	Approvato	Data
A	EMISSIVA	F. KOZIC	10/02/21	F. GIULIATE	10/02/21	Y. VIELLO	10/02/21
B							
C							

FILE: **1112E22R05F0000001_29.DWG**
Cod. origine: 2021

CG. 837793FD1 **CUP: J11E1000000009**

Progetto cofinanziato dalla Unione Europea

TUTTI I DIRITTI DEL PRESENTE DOCUMENTO SONO RISERVATI. LA PRODUZIONE ANCH'ES PARZIALE E VIETATA