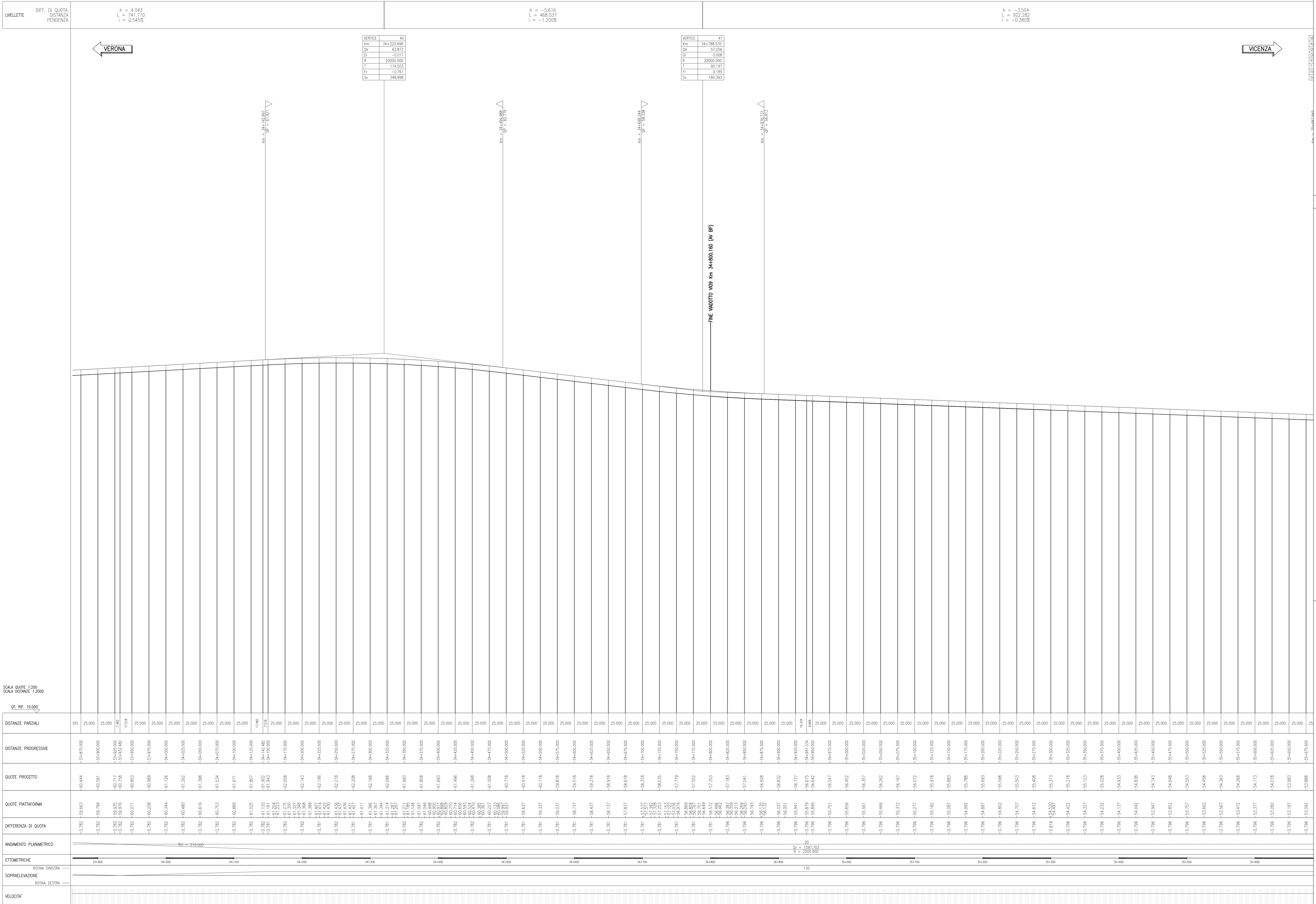


# PROFILO DI TRACCIAMENTO

SCALA 1:2000/200



DESCRIZIONE	CODICE
ARMAMENTO-DOC GEN LC2-RELAZIONE TECNICA DI TRACCIAMENTO	INT1712E22RSGF0000002
ARMAMENTO-DOC GEN LC2-Relazione tecnica generale	INT1712E22RSGF0000003
ARMAMENTO-DOC GEN LC2-Correzione Inerzia - Relazione Tecnica	INT1712E22RSGF0000004
ARMAMENTO-DOC GEN LC2-SISTEMA DI POSA BORDO BINARIO - TRONCI CANTIERE	INT1712E22RSGF0000005
ARMAMENTO-DOC GEN LC2-PIANO SCHEMATICO DELL'ARMAMENTO	INT1712E22RSGF0000006
ARMAMENTO-DOC GEN LC2-SCAMBIO 60U/120U/0,240 - PIANO DI POSA E TRACCIATO GEOMETRICO	INT1712E22RSGF0000007
ARMAMENTO-DOC GEN LC2-SCAMBIO 60U/40U/0,074 - PIANO DI POSA E TRACCIATO GEOMETRICO	INT1712E22RSGF0000008
ARMAMENTO-DOC GEN LC2-SCAMBIO 60U/170U/0,112 - PIANO DI POSA E TRACCIATO GEOMETRICO	INT1712E22RSGF0000009
ARMAMENTO-DOC GEN LC2-SPECIFICA DI FORNITURA - SISTEMA DI ATTACCO TIPO VOSSLCH	INT1712E22RSGF0000010
ARMAMENTO-DOC GEN LC2-TRASVERSE R1	INT1712E22RSGF0000011
ARMAMENTO-DOC GEN LC2-SEZIONI TIPO	INT1712E22RSGF0000012
ARMAMENTO-DOC GEN LC2-SEZIONI TIPO VADOTTI E GALERIE	INT1712E22RSGF0000013
ARMAMENTO-DOC GEN LC2-TABULATO VERTICALE CINEMATICO BINARIO DESPAR A/AC	INT1712E22RSGF0000014
ARMAMENTO-DOC GEN LC2-TABULATO ALTIMETRICO BINARIO DESPAR A/AC	INT1712E22RSGF0000015

## LEGENDA

COMMITTENTE: SRFI RETE FERROVIARIA ITALIANA GRUPPO FERROVIE DELLO STATO

ALTA Sorveglianza: ITALFERR GRUPPO FERROVIE DELLO STATO

GENERAL CONTRACTOR: Consorzio Irico-IV Due

**INFRASTRUTTURE FERROVIARIE STRATEGICHE DEFINITE DALLA LEGGE OBIETTIVO N. 443/01**  
**LINEA A.V./A.C. TORINO-VENEZIA Tratta VERONA-PADOVA**  
**Lotto funzionale Verona-Bivio Vicenza**  
**PROGETTO ESECUTIVO**

ARMAMENTO  
LAVORI DI ARMAMENTO LINEA AC DA KM 32+525,00 A KM 36+550,00  
GENERALE

PROFILO DI TRACCIAMENTO - BINARIO PARI - Tav.2

GENERAL CONTRACTOR: Consorzio Irico-IV Due  
DIRETTORE LAVORI: [Signature]  
SCALA: 1:2000/200

COMMISSIONE	LOTO	FASE	INTE	TIPO DOC.	OPERA/DISCIPLINA	PROG.	REV.	FOGLIO
IN17	12	E	12	F6	SIF1100	002	A	002/003

Progettazione:	Descrizione	Budetto	Data	Verificato	Data	Approvato	Data
A	ESISTENTE	F. BOSCHI	10/02/21	F. GIULIATE	10/02/21	V. VIELLO	10/02/21
B							
C							

CG: 837793701 CUP: JA19100000009 File: \\1712\2021\PROF\180002\_20.DWG  
Progetto cofinanziato dalla Unione Europea Cod. origine: 2003

Scala di plan: TUTTI I DIRITTI DEL PRESENTE DOCUMENTO SONO RISERVATI. LA PRODUZIONE ANCHE PARZIALE E' VIETATA