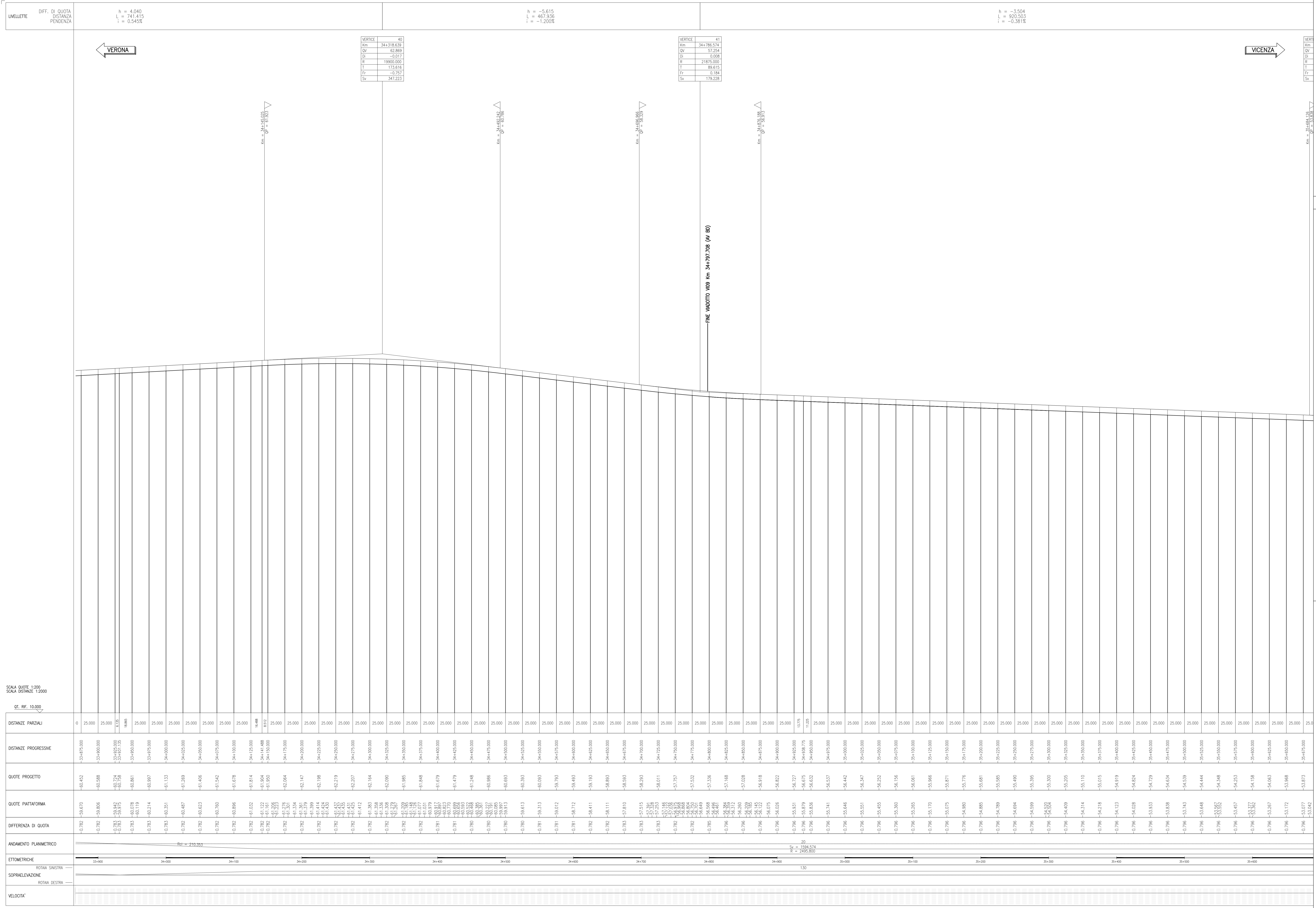


PROFILO DI TRACCIAMENTO
SCALA 1:2000/200



DESCRIZIONE	CODICE
ARMAMENTO-DOC GEN LC2-RELAZIONE TECNICA DI TRACCIAMENTO	INT112E22R5F0000002
ARMAMENTO-DOC GEN LC2-Relazione tecnica generale	INT112E22R5F0000003
ARMAMENTO-DOC GEN LC2-Correzione Iterata - Relazione Tecnica	INT112E22R5F0000004
ARMAMENTO-DOC GEN LC2-SISTEMA DI POSA DOPPIO BINARIO - TRINCO CANTIERE	INT112E22R5F0000001
ARMAMENTO-DOC GEN LC2-PIANO SCHEMATICO DELL'ARMAMENTO	INT112E22R5F0000002
ARMAMENTO-DOC GEN LC2-SCAMBIO 60U/120U/0,040 - PIANO DI POSA E TRACCIATO GEOMETRICO	INT112E22R5F0000001
ARMAMENTO-DOC GEN LC2-SCAMBIO 60U/40U/0,074 - PIANO DI POSA E TRACCIATO GEOMETRICO	INT112E22R5F0000002
ARMAMENTO-DOC GEN LC2-SCAMBIO 60U/170U/0,112 - PIANO DI POSA E TRACCIATO GEOMETRICO	INT112E22R5F0000003
ARMAMENTO-DOC GEN LC2-SPECIFICA DI FORNITURA - SISTEMA DI ATTACCO TIPO VOSSLOH	INT112E22R5F0000001
ARMAMENTO-DOC GEN LC2-TRAVERGE R1	INT112E22R5F0000001
ARMAMENTO-DOC GEN LC2-SEZIONE TIPO	INT112E22R5F0000001
ARMAMENTO-DOC GEN LC2-SEZIONE TIPO VADOTTI E GALLERIE	INT112E22R5F0000002
ARMAMENTO-DOC GEN LC2-TABULATO VERTICALE CINEMATICO BINARIO D'APARI A/AC	INT112E22R5F0000001
ARMAMENTO-DOC GEN LC2-TABULATO ALTIMETRICO BINARIO D'APARI A/AC	INT112E22R5F0000002

LEGENDA

SCALA QUOTE 1:200
SCALA DISTANZE 1:2000
QT. RF. 10.000

COMMITTENTE:

ALTA SORVEGLIANZA:

GENERAL CONTRACTOR:

INFRASTRUTTURE FERROVIARIE STRATEGICHE DEFINITE DALLA LEGGE OBIETTIVO N. 443/01
LINEA A.V./A.C. TORINO-VENEZIA Tratta VERONA-PADOVA
Lotto funzionale Verona-Bivio Vicenza
PROGETTO ESECUTIVO

ARMAMENTO
LAVORI DI ARMAMENTO LINEA AC DA KM 32+525,00 A KM 36+550,00
GENERALE

PROFILO DI TRACCIAMENTO - BINARIO D'APARI - TAV 2

GENERAL CONTRACTOR:

COMMISSIONE:

LOTO: 12 **FASE:** E **INTE:** 12 **TIPO DOC:** FE **OPERA/DISCIPLINA:** SIF1100 **PROG.:** 005 **REV.:** A **FOGLIO:** 002-003

GENERAL CONTRACTOR: Irico-IV Due **DIRETTORE LAVORI:**

PROGETTAZIONE:

Rev.	Descrizione	Redatto	Data	Verificato	Data	Approvato	Data
A	ESISTENZA	F. KOEHLER	10/02/2021	F. GIUGLIARTE	10/02/2021	V. BELLUCCI	10/02/2021
B							
C							

CO. 837793701 **CUP: J18Y1000000009** **File:**

Progetto cofinanziato dalla Unione Europea

TUTTI I DIRITTI DEL PRESENTE DOCUMENTO SONO RISERVATI. LA PRODUZIONE ANCHÉ PARZIALE È VIETATA.