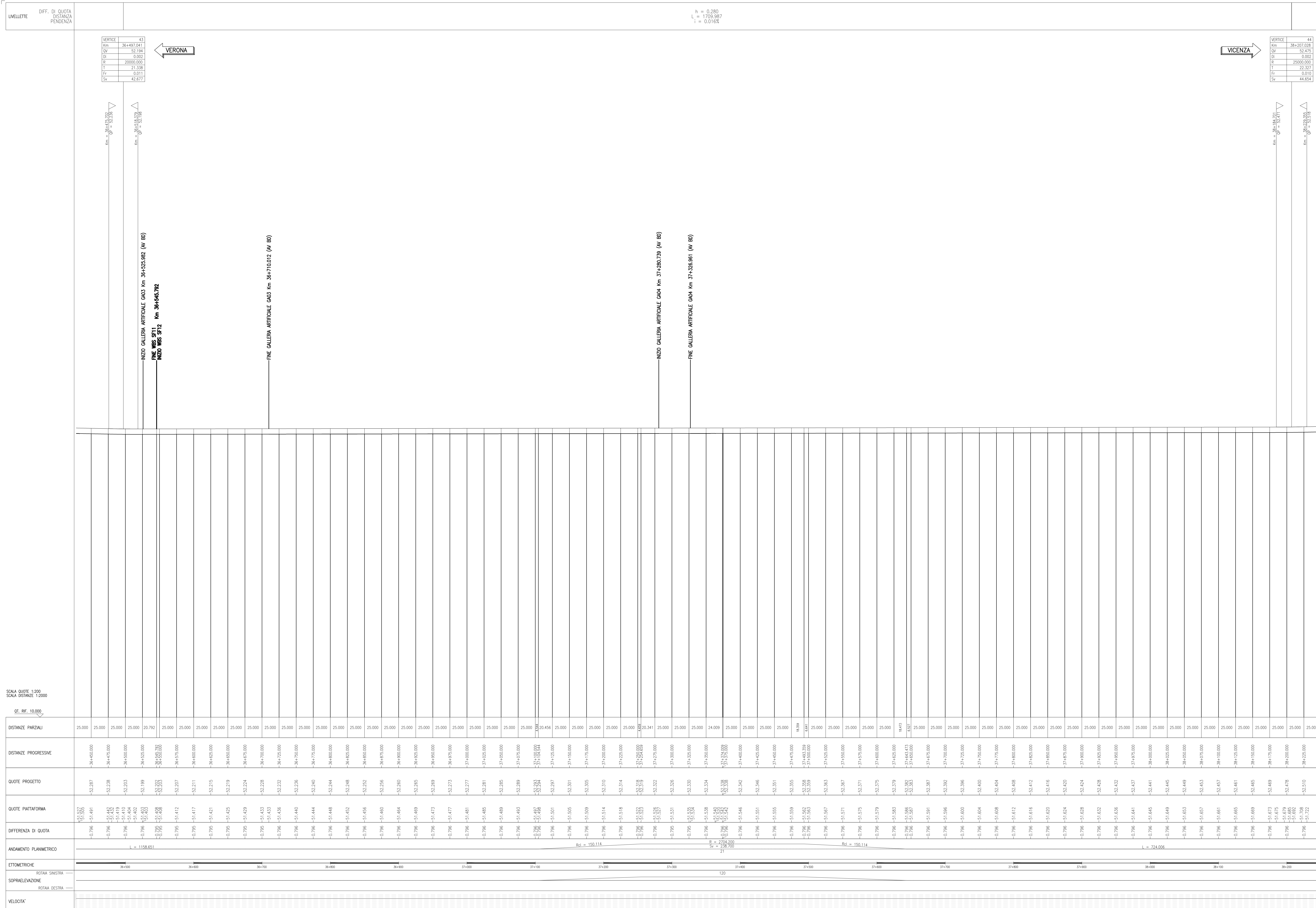


PROFILO DI TRACCIAMENTO
SCALA 1:2000/200

h = 0,260
L = 1709,987
i = 0,016%



DESCRIZIONE	CODICE
ARMAMENTO-DOC GEN LC2-RELAZIONE TECNICA DI TRACCIAMENTO	INT112E22R05F0000002
ARMAMENTO-DOC GEN LC2-Relazione tecnica generale	INT112E22R05F0000003
ARMAMENTO-DOC GEN LC2-Composizione lavoro - Relazione Tecnica	INT112E22R05F0000004
ARMAMENTO-DOC GEN LC2-SCHEMA DI POSA DOPPIO BINARIO - TRINCO CANTIERE	INT112E22R05F0000001
ARMAMENTO-DOC GEN LC2-PIANO SCHEMATICO DELL'ARMAMENTO	INT112E22R05F0000002
ARMAMENTO-DOC GEN LC2-SCAMBIO 60U/120U/0,040 - PIANO DI POSA E TRACCIATO GEOMETRICO	INT112E22R05F0000002
ARMAMENTO-DOC GEN LC2-SCAMBIO 60U/40U/0,074 - PIANO DI POSA E TRACCIATO GEOMETRICO	INT112E22R05F0000003
ARMAMENTO-DOC GEN LC2-SCAMBIO 60U/170U/0,12 - PIANO DI POSA E TRACCIATO GEOMETRICO	INT112E22R05F0000001
ARMAMENTO-DOC GEN LC2-SPECIFICA DI FORNITURA - SISTEMA DI ATTACCO TIPO VOSSLOH	INT112E22R05F0000001
ARMAMENTO-DOC GEN LC2-TRASVERSE R1	INT112E22R05F0000001
ARMAMENTO-DOC GEN LC2-SEZIONI TIPO	INT112E22R05F0000001
ARMAMENTO-DOC GEN LC2-SEZIONI TIPO VACUOTTI E GALLERIE	INT112E22R05F0000002
ARMAMENTO-DOC GEN LC2-TABULATO VERTICALE CEMENTATE BINARIO DISPARI AV/AC	INT112E22R05F0000001
ARMAMENTO-DOC GEN LC2-TABULATO ALTIMETRICO BINARIO DISPARI AV/AC	INT112E22R05F0000002

DESCRIZIONE	CODICE
ARMAMENTO-DOC GEN LC2-RELAZIONE TECNICA DI TRACCIAMENTO	INT112E22R05F0000002
ARMAMENTO-DOC GEN LC2-Relazione tecnica generale	INT112E22R05F0000003
ARMAMENTO-DOC GEN LC2-Composizione lavoro - Relazione Tecnica	INT112E22R05F0000004
ARMAMENTO-DOC GEN LC2-SCHEMA DI POSA DOPPIO BINARIO - TRINCO CANTIERE	INT112E22R05F0000001
ARMAMENTO-DOC GEN LC2-PIANO SCHEMATICO DELL'ARMAMENTO	INT112E22R05F0000002
ARMAMENTO-DOC GEN LC2-SCAMBIO 60U/120U/0,040 - PIANO DI POSA E TRACCIATO GEOMETRICO	INT112E22R05F0000002
ARMAMENTO-DOC GEN LC2-SCAMBIO 60U/40U/0,074 - PIANO DI POSA E TRACCIATO GEOMETRICO	INT112E22R05F0000003
ARMAMENTO-DOC GEN LC2-SCAMBIO 60U/170U/0,12 - PIANO DI POSA E TRACCIATO GEOMETRICO	INT112E22R05F0000001
ARMAMENTO-DOC GEN LC2-SPECIFICA DI FORNITURA - SISTEMA DI ATTACCO TIPO VOSSLOH	INT112E22R05F0000001
ARMAMENTO-DOC GEN LC2-TRASVERSE R1	INT112E22R05F0000001
ARMAMENTO-DOC GEN LC2-SEZIONI TIPO	INT112E22R05F0000001
ARMAMENTO-DOC GEN LC2-SEZIONI TIPO VACUOTTI E GALLERIE	INT112E22R05F0000002
ARMAMENTO-DOC GEN LC2-TABULATO VERTICALE CEMENTATE BINARIO DISPARI AV/AC	INT112E22R05F0000001
ARMAMENTO-DOC GEN LC2-TABULATO ALTIMETRICO BINARIO DISPARI AV/AC	INT112E22R05F0000002

LEGENDA

COMMITTENTE:

ALTA SORVEGLIANZA:

GENERAL CONTRACTOR:

INFRASTRUTTURE FERROVIARIE STRATEGICHE DEFINITE DALLA LEGGE OBIETTIVO N. 443/01
LINEA A.V./A.C. TORINO-VENEZIA Tratta VERONA-PADOVA
Lotto funzionale Verona-Bivio Vicenza
PROGETTO ESECUTIVO

ARMAMENTO
LAVORI DI ARMAMENTO LINEA AC DA KM 36+550,00 A KM 43+646,69
GENERALE

PROFILO DI TRACCIAMENTO - BINARIO DISPARI - Tav. 1

GENERAL CONTRACTOR:

COMESITA' LOTTO FASE BITE TIPO DOC. OPERA/DISCIPLINA PROG. REV. FOGLIO

1/17 12 E 12 F6 S/F12/00 006 A 001+005

PROGETTAZIONE:

FILE:

CO. 837793701 CUP: J1819100000009

Progetto cofinanziato dalla Unione Europea

TUTTI I DIRITTI DEL PRESENTE DOCUMENTO SONO RISERVATI. LA PRODUZIONE ANCHE PARZIALE E VIETATA