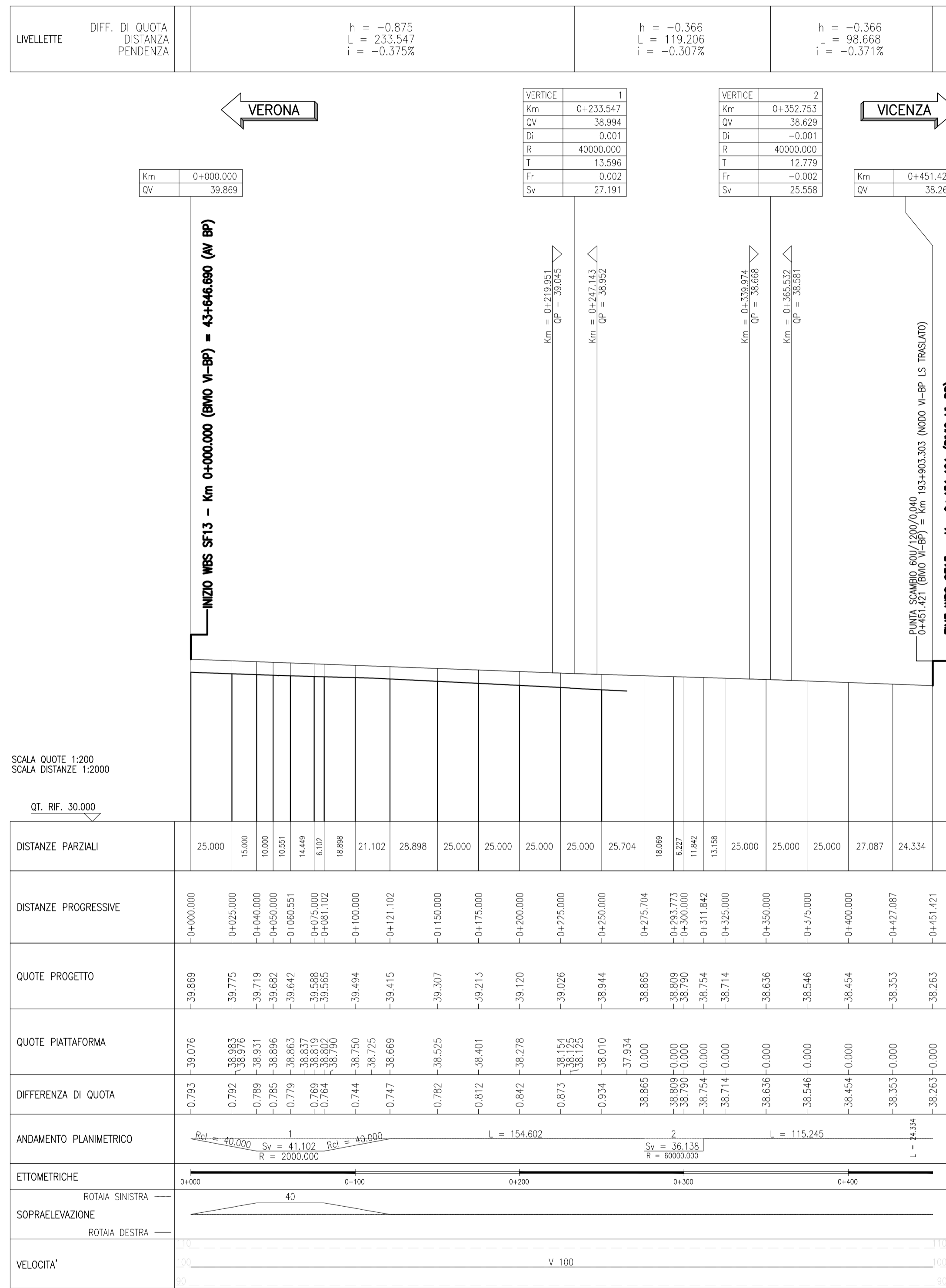


# PROFILO DI TRACCIAMENTO

SCALA 1:2000/200



## DISEGNI DI RIFERIMENTO

DESCRIZIONE	CODICE
ARMAMENTO-DOC GEN LC2-RELAZIONE TECNICA DI TRACCIAMENTO	IN1712E2R0SF0000002
ARMAMENTO-DOC GEN LC2-Relazione tecnica generale	IN1712E2R0SF0000003
ARMAMENTO-DOC GEN LC2-Costruzione binario - Relazione Tecnica	IN1712E2D0XSFO000001
ARMAMENTO-DOC GEN LC2-SCHEMA DI POSA DOPPIO BINARIO - TRENO CANTIERE	IN1712E2D0XSFO000002
ARMAMENTO-DOC GEN LC2-PIANO SCHEMATICO DELL' ARMAMENTO	IN1712E2D0XSFO000001
ARMAMENTO-DOC GEN LC2-SCAMBIO 60U/1200/0,040 - PIANO DI POSA E TRACCIATO GEOMETRICO	IN1712E2D0XSFO000002
ARMAMENTO-DOC GEN LC2-SCAMBIO 60U/400/0,074 - PIANO DI POSA E TRACCIATO GEOMETRICO	IN1712E2D0XSFO000003
ARMAMENTO-DOC GEN LC2-SCAMBIO 60U/170/0,12 - PIANO DI POSA E TRACCIATO GEOMETRICO	IN1712E2D0XSFO000001
ARMAMENTO-DOC GEN LC2-SPECIFICA DI FORNITURA - SISTEMA DI ATTACCO TIPO VOSSLÖH	IN1712E2D0XSFO000001
ARMAMENTO-DOC GEN LC2-TRAVERSE RFI	IN1712E2D0XSFO000001
ARMAMENTO-DOC GEN LC2-SEZIONI TIPO	IN1712E2D0XSFO000001
ARMAMENTO-DOC GEN LC2-SEZIONI TIPO VADOTTI E GALLERIE	IN1712E2D0XSFO000002
ARMAMENTO-DOC GEN LC2-TABULATO VERIFICHE CINEMATICHE BINARIO DISPARI AV/AC	IN1712E2ZTSF0000001
ARMAMENTO-DOC GEN LC2-TABULATO ALTIMETRICO BINARIO DISPARI AV/AC	IN1712E2ZTSF0000002

## LEGENDA

**COMMITTENTE:**

**ALTA Sorveglianza:**

**GENERAL CONTRACTOR:**

**INFRASTRUTTURE FERROVIARIE STRATEGICHE DEFINITE DALLA LEGGE OBIETTIVO N. 443/01**  
**LINEA A.V. /A.C. TORINO-VENEZIA Tratta VERONA-PADOVA**  
**Lotto funzionale Verona-Bivio Vicenza**  
**PROGETTO ESECUTIVO**

ARMAMENTO  
LAVORI DI ARMAMENTO LS E AV BIVIO VICENZA  
GENERALE

PROFILO DI TRACCIAMENTO - BIVIO VICENZA - BINARIO PARI

<b>GENERAL CONTRACTOR</b>		<b>DIRETTORE LAVORI</b>		<b>SCALA :</b>
Consorzio Iricav Due Ing. Paolo CARONIA		Ing. Luca BANDOLFI		1:2000/200

DATA: Ottobre 2021

COMMESSA	LOTTO	FASE	ENTE	TIPO DOC.	OPERA/DISCIPLINA	PROGR.	REV.	FOGLIO
IN17	12	E	12	F6	SF1300	003	A	001 di 001

**PROGETTAZIONE:**

Rev.	Descrizione	Redatto	Data	Verificato	Data	Approvato	Data
A	EMMISSIONE	F. BONICA	10/2021	F. GIU'ARTE	10/2021	V. VARELO	10/2021
B							
C							

CIG: 8377957CD1 CUP: J41E9100000009 File: IN1712E2R0SF1300003A\_01.DWG  
 Progetto cofinanziato dalla Unione Europea Cod. origine: COCKE

Scalo di plot: TUTTI I DIRITTI DEL PRESENTE DOCUMENTO SONO RISERVATI. LA PRODUZIONE ANCHE PARZIALE E' VIETATA