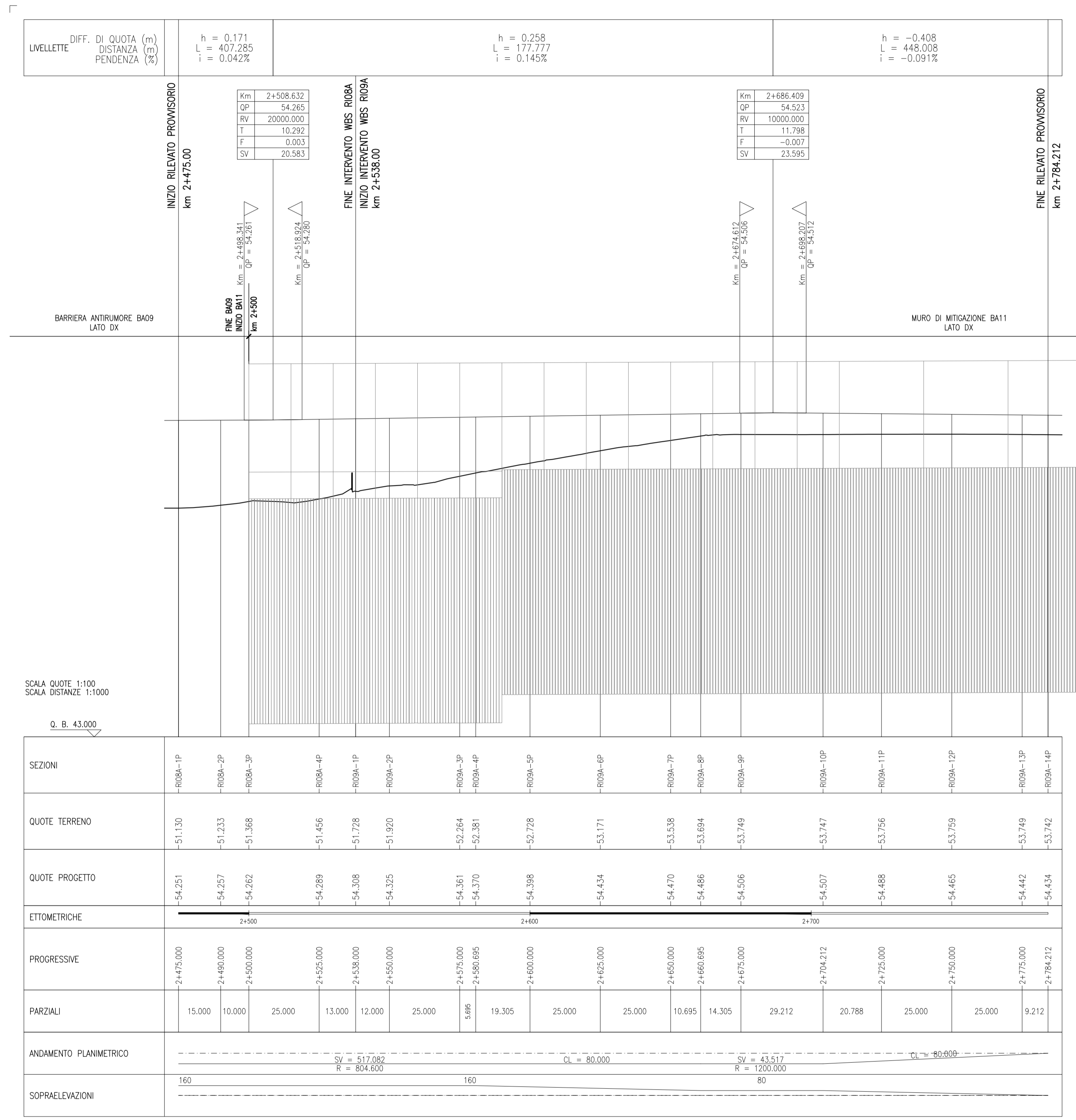


PROFILO LONGITUDINALE  
SCALA 1:1000/100



SCALA QUOTE 1:100  
SCALA DISTANZE 1:1000  
Q. B. 43,000

DISEGNI DI RIFERIMENTO

DESCRIZIONE CODICE

NOTE GENERALI

- TUTTE LE PROGRESSIVE SONO ESPRESSE IN CHILOMETRI E SONO RIFERITE AL BINARIO PARI, SALVO OVE DIVERSAMENTE SPECIFICATO
- TUTTE LE MISURE ESPRESSE SONO IN METRI, SALVO OVE DIVERSAMENTE INDICATO
- TUTTE LE QUOTE ALTIMETRICHE SONO ESPRESSE IN METRI s.l.m.
- Q.B. = QUOTA DI RIFERIMENTO

COMMITTENTE:

ALTA SORVEGLIANZA:

GENERAL CONTRACTOR:

**INFRASTRUTTURE FERROVIARIE STRATEGICHE DEFINITE DALLA LEGGE OBIETTIVO N. 443/01**  
**LINEA A.V. /A.C. TORINO-VENEZIA Tratta VERONA-PADOVA**  
**Lotto funzionale Verona-Bivio Vicenza**  
**PROGETTO ESECUTIVO**

RILEVATI  
RILEVATO FERROVIARIO A.V. DAL KM 2+538,00 AL KM 3+160,00  
OPERE PROVVISORIE

Rilevato provvisorio per lavori di armamento Deviata Provvisoria L.S. - Profilo longitudinale

IL PROGETTISTA INTEGRATORE Ing. Giovanni MALAVENDA ALBO INGEGNERI PROFESSIONISTI Data: Ottobre 2022	CONSORZIO Iricav Due Ing. Paolo CARMINI Data: Ottobre 2022	DIRETTORE LAVORI	SCALA : 1:1000/100
--	---	------------------	-----------------------

COMMESSA	LOTTO	FASE	ENTE	TIPO DOC.	OPERA/DISCIPLINA	PROGR.	REV.	FOGLIO
IN17	12	E	12	F7	R109A1	001	A	1 di 1

Progettazione:

Rev.	Descrizione	Redatto	Data	Verificato	Data	Approvato	Data
A	EMMISSIONE	Ronchi	10/2022	Giulini	10/2022	Alo	10/2022
B							
C							

CI.G. 6377957CD1 CUP: J41E9100000009 File: IN1712027809A1001A\_00.DWG  
Progetto cofinanziato dalla Unione Europea Cod. origine: CODICI