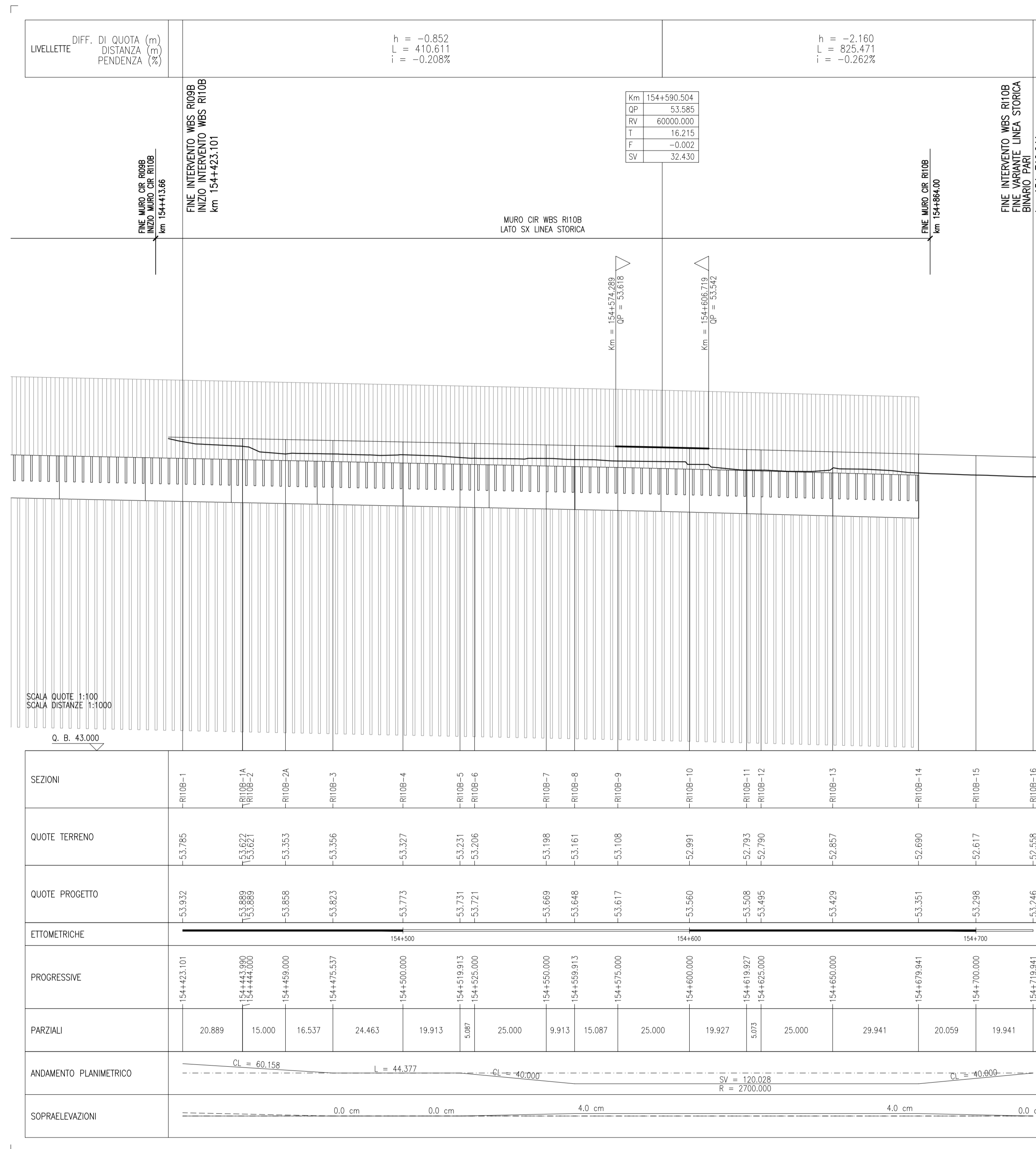


PROFILO LONGITUDINALE

SCALA 1:1000/100



DISEGNI DI RIFERIMENTO

DESCRIZIONE CODICE

NOTE GENERALI

- TUTTE LE PROGRESSIVE SONO ESPRESSE IN CHILOMETRI E SONO RIFERITE AL BINARIO PARI, SALVO OVE DIVERSAMENTE SPECIFICATO
- TUTTE LE MISURE ESPRESSE SONO IN METRI, SALVO OVE DIVERSAMENTE INDICATO
- TUTTE LE QUOTE ALTIMETRICHE SONO ESPRESSE IN METRI s.l.m.
- LE SOPRAELEVAZIONI SONO ESPRESSE IN MILLIMETRI
- Q.B. = QUOTA DI RIFERIMENTO

COMMITTENTE:

ALTA SORVEGLIANZA:

GENERAL CONTRACTOR:

INFRASTRUTTURE FERROVIARIE STRATEGICHE DEFINITE DALLA LEGGE OBIETTIVO N. 443/01
LINEA A.V. /A.C. TORINO-VENEZIA Tratta VERONA-PADOVA
Lotto funzionale Verona-Bivio Vicenza
PROGETTO ESECUTIVO

RILEVATI
RILEVATO FERROVIARIO L.S. DAL KM 154+423,10 AL KM 154+719,94
GENERALE
Profilo longitudinale

| | | | |
|---|---|------------------|-----------------------|
| IL PROGETTISTA INTEGRATORE Ing. Giovanni MALAVENDA ALBO INGEGNERI P.A. PROFESSIONISTI Data: Settembre 2022 | CONSORZIO Iricav Due Ing. Paolo CARMINATI Data: Settembre 2022 | DIRETTORE LAVORI | SCALA : 1:1000/100 |
|---|---|------------------|-----------------------|

| | | | | | | | | |
|----------|-------|------|------|-----------|------------------|--------|------|--------|
| COMMESSA | LOTTO | FASE | ENTE | TIPO DOC. | OPERA/DISCIPLINA | PROGR. | REV. | FOGLIO |
| IN17 | 12 | E | 12 | F7 | R110B0 | 001 | B | 12 |

Progettazione:

| Rev. | Descrizione | Redatto | Data | Verificato | Data | Approvato | Data |
|------|-------------------|---------|------------|------------|------------|-----------|------------|
| A | EMMISSIONE | Ronchi | 31/03/2021 | Giulietti | 31/03/2021 | Aello | 31/03/2021 |
| B | REVISIONE PASSIVA | Ronchi | 09/2022 | Giulietti | 09/2022 | Aello | 09/2022 |
| C | | | | | | | |

CIG: 8377957CD1 CUP: J41E9100000009 File: IN171202F7610800018_00.DWG
Progetto cofinanziato dalla Unione Europea Cod. origine: CODICI