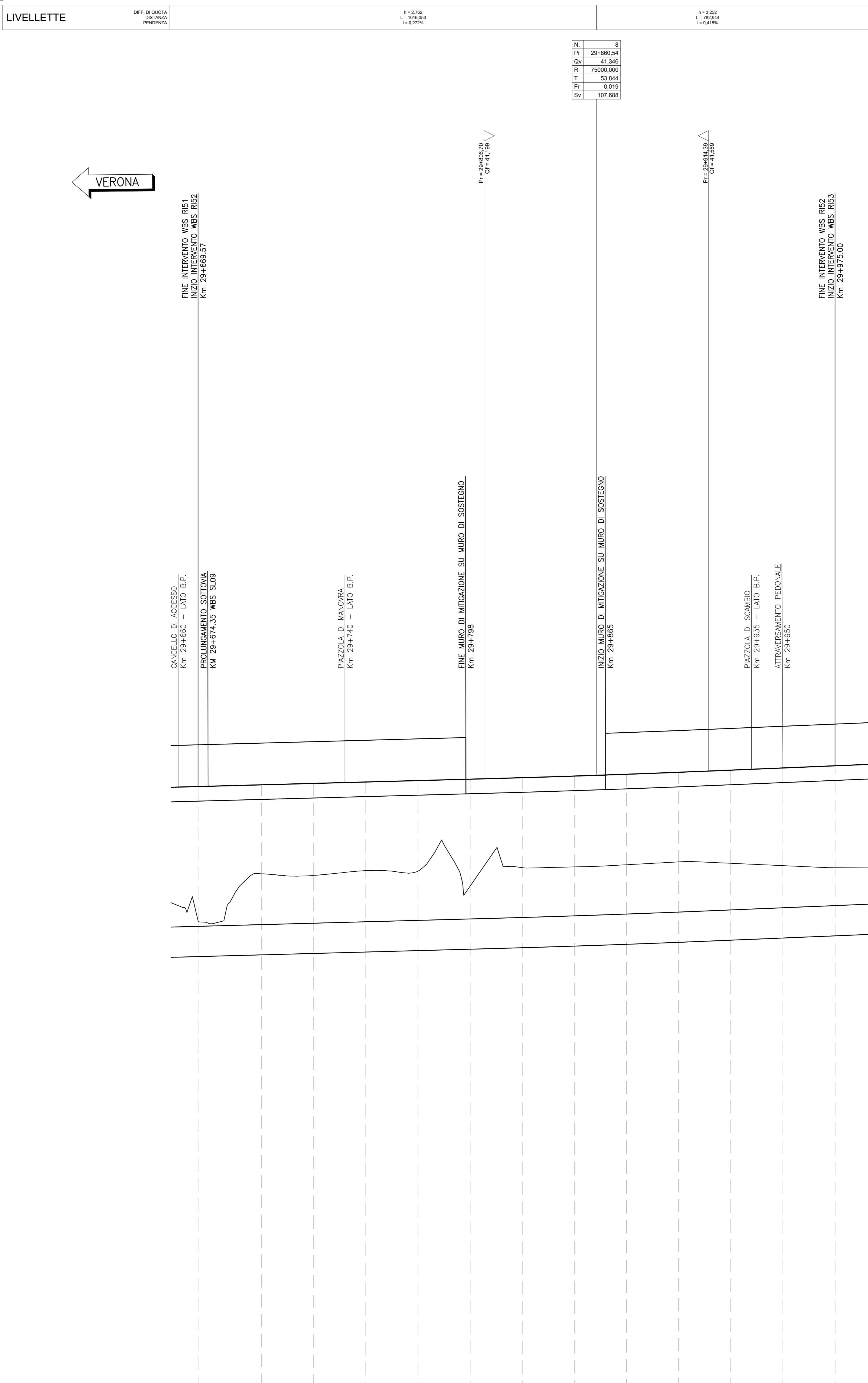


PROFilo LONGITUDINALE
Scala 1:1000/100



SEZIONI	R152-1	R152-2	R152-3	R152-4	R152-5	R152-6	R152-7	R152-8	R152-9	R152-10	R152-11	R152-12	R152-13
DISTANZE PARZIALI	19.57	30.43	25.00	25.00	25.00	25.00	25.00	25.00	25.00	25.00	25.00	25.00	25.00
PROGRESSIVE	29+880.57 29+900.00	29+700.00	29+725.00	29+750.00	29+775.00	29+800.00	29+825.00	29+850.00	29+875.00	29+900.00	29+925.00	29+950.00	29+975.00
QUOTE TERRENO	-11.827 -14.336	-8.000 -8.643	-8.877 -8.897	-11.145 -8.800	-11.113 -8.771	-11.101 -8.551	-11.251 -8.509	-11.250 -8.576	-11.416 -8.759	-11.611 -8.716	-11.613 -8.746	-11.717 -8.705	-11.821 -8.800
QUOTE PROGETTO	-11.827 -14.336	-8.000 -8.643	-8.877 -8.897	-11.145 -8.800	-11.113 -8.771	-11.101 -8.551	-11.251 -8.509	-11.250 -8.576	-11.416 -8.759	-11.611 -8.716	-11.613 -8.746	-11.717 -8.705	-11.821 -8.800
ANDAMENTO PLANIMETRICO	L = 4237.000												
SOPRAELEVAZIONE (mm)	6												
ETOMETRICHE	291												

DESCRIZIONE	CODICE
RELAZIONE TECNICA GENERALE	IN17122020R0200001
RELAZIONE DI CONFRONTO P.S./P.E.	IN17122020R0200003
PLANIMETRIA STATO DI FATTO	IN17122020R0200001
PLANIMETRIA DI PROGETTO	IN17122020R0200002
PROF. LONGITUDINALE	IN17122020R0200001
SEZIONI TIPO E PARTICOLARI	IN17122020R0200001
SEZIONI TRASVERSALI - TAV. 1	IN17122020R0200002
SEZIONI TRASVERSALI - TAV. 2	IN17122020R0200001
SEZIONI TRASVERSALI - TAV. 3	IN17122020R0200001
TABELLARI MOVIMENTI TERRA	IN17122020R0200001
RELAZIONE IDRAULICA SMIANTAMENTO ACQUE	IN17122020R0200401
PLANIMETRIA IDRAULICA E SEZIONE DI SCARICO	IN17122020R0200401
MURO DI SOSTEGNO IN DX DAL KM 29+669.57 AL KM 29+975.00 CARPENTERIA - PAVIA E PROGETTO - TAV. 1	IN17122020R0200001
MURO DI SOSTEGNO IN DX DAL KM 29+669.57 AL KM 29+975.00 CARPENTERIA - PAVIA FONDAZIONE E TRACCIAMENTO PALI - TAV. 1	IN17122020R0200202
MURO DI SOSTEGNO IN DX DAL KM 29+669.57 AL KM 29+975.00 CARPENTERIA - PAVIA E PROGETTO - TAV. 2	IN17122020R0200003
MURO DI SOSTEGNO IN DX DAL KM 29+669.57 AL KM 29+975.00 CARPENTERIA - PAVIA FONDAZIONE E TRACCIAMENTO PALI - TAV. 2	IN17122020R0200004
MURO DI SOSTEGNO IN DX DAL KM 29+669.57 AL KM 29+975.00 CARPENTERIA - PAVIA E PROGETTO - TAV. 3	IN17122020R0200005
MURO DI SOSTEGNO IN DX DAL KM 29+669.57 AL KM 29+975.00 CARPENTERIA - PAVIA FONDAZIONE E TRACCIAMENTO PALI - TAV. 3	IN17122020R0200006
MURO DI SOSTEGNO IN DX DAL KM 29+669.57 AL KM 29+975.00 CARPENTERIA - PAVIA E PROGETTO - TAV. 4	IN17122020R0200007
MURO DI SOSTEGNO IN DX DAL KM 29+669.57 AL KM 29+975.00 CARPENTERIA - PAVIA FONDAZIONE E TRACCIAMENTO PALI - TAV. 4	IN17122020R0200008
MURO DI SOSTEGNO IN DX DAL KM 29+669.57 AL KM 29+945.00 ARMATURA MURI - TAV. 1	IN17122020R0200201
MURO DI SOSTEGNO IN DX DAL KM 29+669.57 AL KM 29+945.00 ARMATURA MURI - TAV. 2	IN17122020R0200202
MURO DI SOSTEGNO IN DX DAL KM 29+669.57 AL KM 29+945.00 ARMATURA MURI - TAV. 3	IN17122020R0200203
MURO DI SOSTEGNO IN DX DAL KM 29+669.57 AL KM 29+945.00 ARMATURA MURI - TAV. 4	IN17122020R0200204
MURO DI SOSTEGNO IN DX DAL KM 29+669.57 AL KM 29+945.00 ARMATURA MURI - TAV. 5	IN17122020R0200205
MURO DI SOSTEGNO IN DX DAL KM 29+669.57 AL KM 29+945.00 ARMATURA MURI - TAV. 6	IN17122020R0200206
MURO DI SOSTEGNO IN DX DAL KM 29+669.57 AL KM 29+945.00 ARMATURA MURI - TAV. 7	IN17122020R0200207
MURO DI SOSTEGNO IN DX DAL KM 29+669.57 AL KM 29+945.00 ARMATURA MURI - TAV. 8	IN17122020R0200208
MURO DI SOSTEGNO IN DX DAL KM 29+669.57 AL KM 29+945.00 ARMATURA MURI - TAV. 9	IN17122020R0200209
MURO DI SOSTEGNO IN DX DAL KM 29+200.00 AL KM 29+400.00 ARMATURA PALI DI FONDAZIONE	IN17122020R0200210
MURO DI SOSTEGNO IN DX DAL KM 29+669.57 AL KM 29+975.00 RELAZIONE DI CALCOLO	IN17122020R0200001
MURO DI SOSTEGNO IN DX DAL KM 29+669.57 AL KM 29+975.00 RELAZIONE DI CALCOLO PALI DI FONDAZIONE	IN17122020R0200202

NOTE GENERALI

TUTTE LE PROGRESSIVE SONO RIFERITE AL BINARIO PARI, SALVO OVE DIVERSAMENTE SPECIFICATO

CARATTERISTICHE DEI MATERIALI

COMMITTENTE:

ALTA Sorveglianza:

GENERAL CONTRACTOR:

INFRASTRUTTURE FERROVIARIE STRATEGICHE DEFINITE DALLA LEGGE OBIETTIVO N. 443/01
LINEA A.V. / A.C. TORINO-VENEZIA Tratta VERONA-PADOVA
Lotto funzionale Verona-Bivio Vicenza
PROGETTO ESECUTIVO
RILEVATI
RILEVATO FERROVIARIO DA PK 29+669,57 A PK 29+975,00
GENERALE
PROF. LONGITUDINALE

GENERAL CONTRACTOR		DIRETTORE LAVORI		SCALA: 1:1000/100
Vico Duca Ing. Paolo C...		Date: Set 2021		

1	2	3	4	5	6	7	8	9	10	11	12
1	2	3	4	5	6	7	8	9	10	11	12

Consorzio Iric-IV Due

Progettazione:	Verifica:	Approvazione:	Data:	Set 2021
A	B	C	D	

Progetto cofinanziato dalla Unione Europea