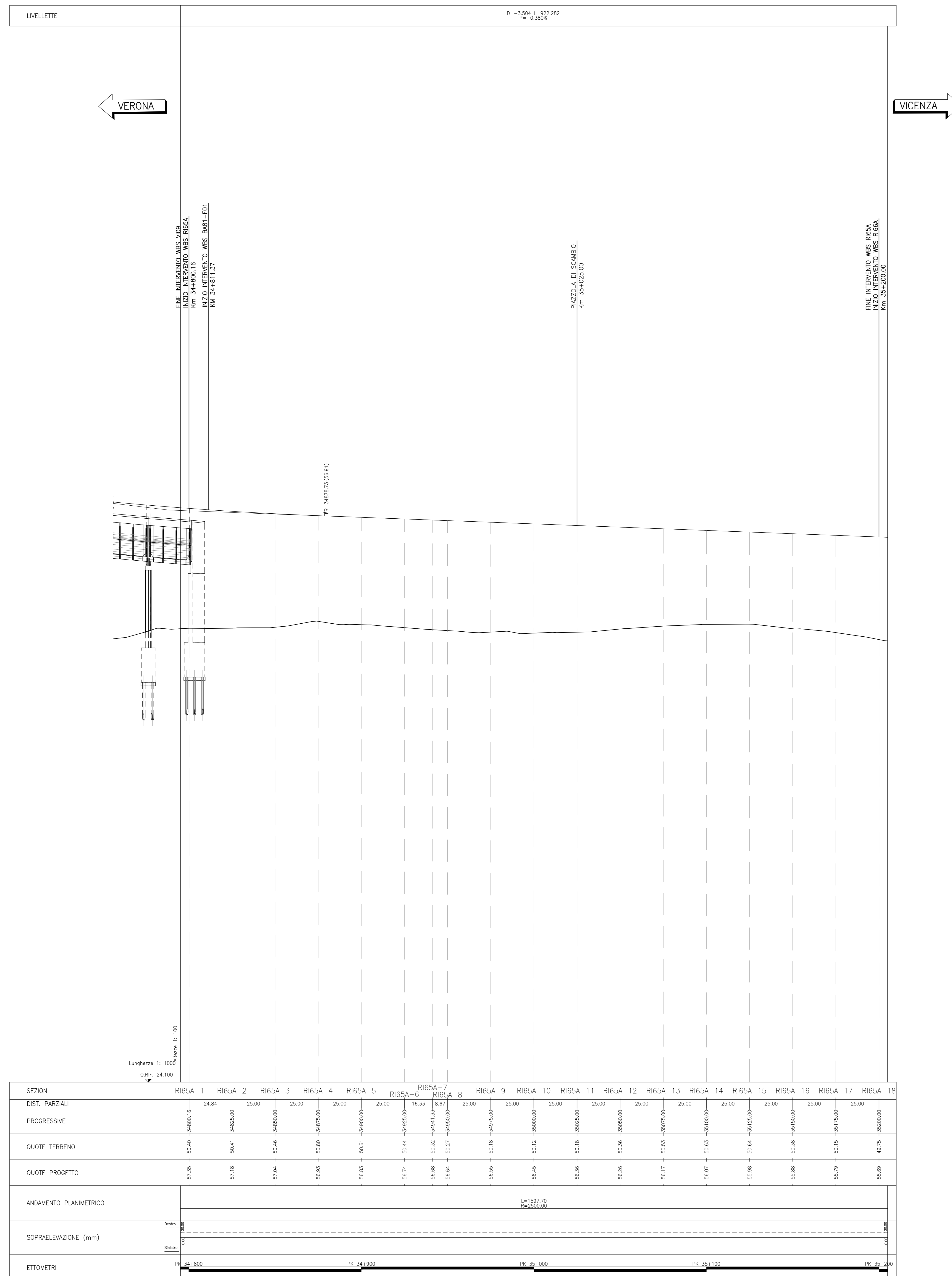


PROFILO LONGITUDINALE
Scala 1:1000/100



DESCRIZIONE	CODICE
RELAZIONE TECNICA GENERALE	IM1712E2R0R65A0001
RELAZIONE DI MODIFICA PD/PE	IM1712E2R0R65A0002
PLANIMETRIA STATO DI FATTO	IM1712E2R0R65A0001
PLANIMETRIA DI PROGETTO	IM1712E2R0R65A0002
PROFILO LONGITUDINALE	IM1712E2R0R65A0001
SEZIONI TIPO E PARTICOLARI	IM1712E2R0R65A0002
SEZIONI TRASVERSALI - TAV. 1	IM1712E2R0R65A0001
SEZIONI TRASVERSALI - TAV. 2	IM1712E2R0R65A0002
SEZIONI TRASVERSALI - TAV. 3	IM1712E2R0R65A0003
REGOLIARI MOMENTI TERRE	IM1712E2R0R65A0001
RELAZIONE IDRAULICA SMALTIMENTO ACQUE	IM1712E2R0R65A0001
PLANIMETRIA IDRAULICA TAV.1	IM1712E2R0R65A0001
PLANIMETRIA IDRAULICA TAV.2	IM1712E2R0R65A0002
PLANIMETRIA IDRAULICA TAV.3	IM1712E2R0R65A0003

NOTE GENERALI

- TUTTE LE PROGRESSIVE SONO RIFERITE AL BINARIO PARI, SALVO OVE DIVERSAMENTE SPECIFICATO

CARATTERISTICHE DEI MATERIALI

COMMITTENTE:

ALTA SORVEGLIANZA:

GENERAL CONTRACTOR:

INFRASTRUTTURE FERROVIARIE STRATEGICHE DEFINITE DALLA LEGGE OBIETTIVO N. 443/01
LINEA A.V. /A.C. TORINO-VENEZIA Tratta VERONA-PADOVA
Lotto funzionale Verona-Bivio Vicenza
PROGETTO ESECUTIVO

RILEVATI
RILEVATO FERROVIARIO DA PK 34+800,16 A PK 35+200,00
GENERALE
PROFILO LONGITUDINALE

GENERAL CONTRACTOR: ITCV2
DIRETTORE LAVORI: [Firma]
SCALA: 1:1000/100

COMMESSA: LOTTO FASE ENTR. TIPO DOC. OPERA/DISCIPLINA PROGR. REV. FOGGIO

COMMISSIONE: 4101
Data: Luglio 2022
Data: Luglio 2022

PROGETTAZIONE: [Firma]
VISTO CONSORZIO ITCV2: [Firma]
Data: Luglio 2022

Rev.	Descrizione	Stato	Data	Verificato	Data	Approvato	Data
A	ESIGIONE	Chiuso	15/04/22	Chiuso	15/04/22	Chiuso	15/04/22
B	RECUPERO STRUTTURALE TAV.1	Aperto	01/02/22	Chiuso	01/02/22	Chiuso	01/02/22
C	PROFILO LONGITUDINALE	Aperto	01/02/22	Chiuso	01/02/22	Chiuso	01/02/22

Cod. progetto: 0303
Cod. origine: 0303

Progetto cofinanziato dalla Unione Europea

TUTTI I DIRITTI DEL PRESENTE DOCUMENTO SONO RISERVATI. LA PRODUZIONE ANCHE PARZIALE È VIETATA