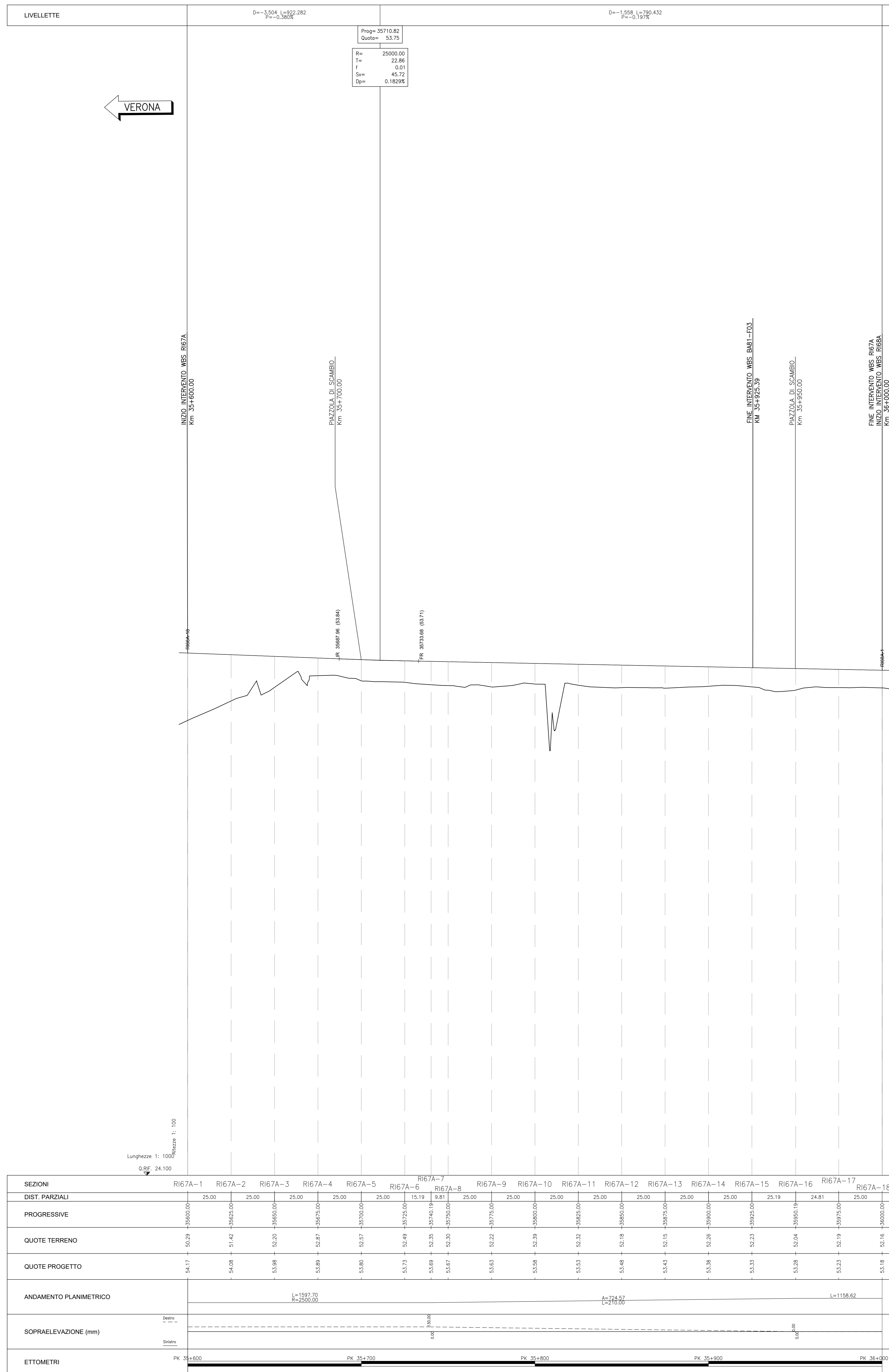


PROFILO LONGITUDINALE
Scala: 1:1000/100



DESCRIZIONE	CODICE
RELAZIONE TECNICA GENERALE	IN1712E2R0R67A0001
RELAZIONE DI MODIFICA PD/PE	IN1712E2R0R67A0002
PLANIMETRIA STATO DI FATTO	IN1712E2R0R67A0001
PLANIMETRIA DI PROGETTO	IN1712E2R0R67A0002
PROFILO LONGITUDINALE	IN1712E2R0R67A0001
SEZIONI TIPO E PARTICOLARI	IN1712E2R0R67A0001
SEZIONI TRASVERSALI - TAV. 1	IN1712E2R0R67A0001
SEZIONI TRASVERSALI - TAV. 2	IN1712E2R0R67A0002
SEZIONI TRASVERSALI - TAV. 3	IN1712E2R0R67A0003
TABELLARI MOVIMENTI TERRA	IN1712E2R0R67A0001
RELAZIONE IDRAULICA SMALTIMENTO ACQUE	IN1712E2R0R67A0001
PLANIMETRIA IDRAULICA	IN1712E2R0R67A0001
PANTA, SEZIONI E DETTAGLI BACINO DI LAMINAZIONE R167A-BL01	IN1712E2R0R67A0001

NOTE GENERALI

- TUTTE LE PROGRESSIVE SONO RIFERITE AL BINARIO PARI, SALVO OVE DIVERSAMENTE SPECIFICATO

CARATTERISTICHE DEI MATERIALI

COMMITTENTE: **ALTA SORVEGLIANZA:**

GENERAL CONTRACTOR:

INFRASTRUTTURE FERROVIARIE STRATEGICHE DEFINITE DALLA LEGGE OBIETTIVO N. 443/01
LINEA A.V. / A.C. TORINO-VENEZIA Tratta VERONA-PADOVA
Lotto funzionale Verona-Bivio Vicenza
PROGETTO ESECUTIVO

RILEVATO FERROVIARIO DA PK 35+600,00 A PK 36+000,00
GENERALE
PROFILO LONGITUDINALE

COMMESSA	LOTTO	FASE	ENTE	TIPO DOC.	OPERA/DISCIPLINA	PROG.	REV.	FOGLIO
IN17	12	E	F7	R167A10	001	A		

GENERAL CONTRACTOR: Consorzio Irico-IV Due
DIRETTORE LAVORI: Inico Due
SCALA: 1:1000/100

PROGETTAZIONE:

Rev.	Descrizione	Redatto	Data	Verificato	Data	Approvato	Data	IL PROGETTISTA
A	BASISCH	Chini	15/04/21	Chini	15/04/21	Chini	15/04/21	
B								
C								

CG: 8377957D1 CUP: J41E1900000009 File: IN1712E2R0R67A0001_0001
Cod. origine: 0003

TUTTI I DIRITTI DEL PRESENTE DOCUMENTO SONO RISERVATI. LA PRODUZIONE ANCHE PARZIALE È VIETATA