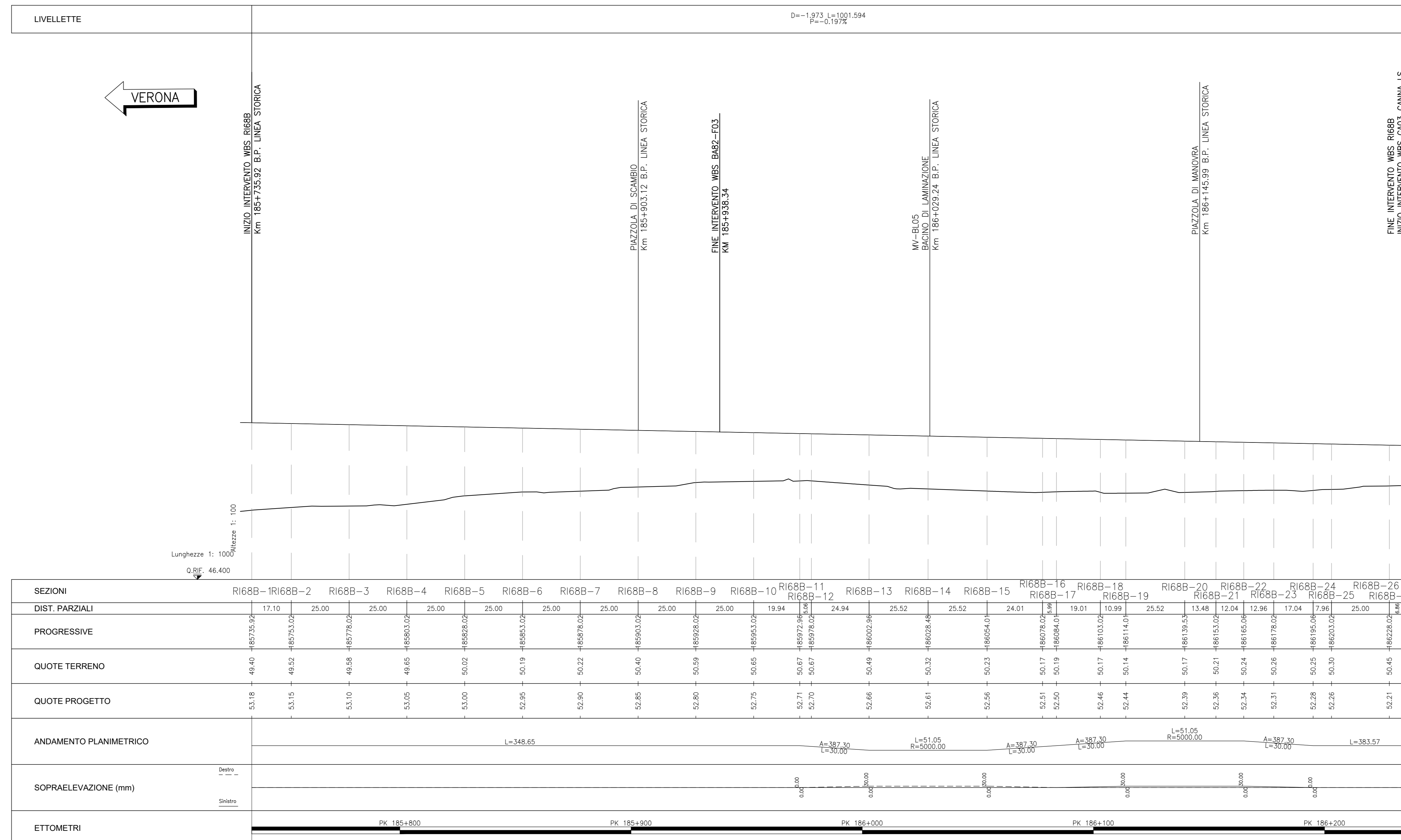


PROFILO LONGITUDINALE
Scala 1:1000/100





DISEGNI DI RIFERIMENTO


DESCRIZIONE	CODICE
RELAZIONE TECNICA GENERALE	IM1712E2R0R6880001
RELAZIONE DI MODIFICA PD/PE	IM1712E2R0R6880002
PLANIMETRIA STATO DI FATTO	IM1712E2R0R6880001
PLANIMETRIA DI PROGETTO	IM1712E2R0R6880002
PROFILO LONGITUDINALE	IM1712E2R0R6880001
SEZIONI TIPO E PARTICOLARI	IM1712E2R0R6880001
SEZIONI TRASVERSALI - TAV. 1	IM1712E2R0R6880001
SEZIONI TRASVERSALI - TAV. 2	IM1712E2R0R6880002
SEZIONI TRASVERSALI - TAV. 3	IM1712E2R0R6880003
SEZIONI TRASVERSALI - TAV. 4	IM1712E2R0R6880004
SEZIONI TRASVERSALI - TAV. 5	IM1712E2R0R6880005
TABELLE MOMENTI TERZA	IM1712E2R0R6880001

NOTE GENERALI

- TUTTE LE PROGRESSIVE SONO RIFERITE AL BINARIO PARI, SALVO OVE DIVERSAMENTE SPECIFICATO

CARATTERISTICHE DEI MATERIALI

COMMITTENTE:  **ALTA SORVEGLIANZA:** 

GENERAL CONTRACTOR: 

INFRASTRUTTURE FERROVIARIE STRATEGICHE DEFINITE DALLA LEGGE OBIETTIVO N. 443/01
LINEA A.V. /A.C. TORINO-VENEZIA Tratta VERONA-PADOVA
Lotto funzionale Verona-Bivio Vicenza
PROGETTO ESECUTIVO

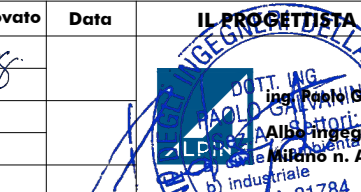
RILEVATI
RILEVATO FERROVIARIO SECONDA VARIANTE DA PK 185+735.92 A PK 186+234.88

GENERALE
PROFILO LONGITUDINALE

GENERAL CONTRACTOR	CONSORZIO IRIC-IV DUE	DIRETTORE LAVORI	SCALA
Ing. Paolo CARONIA			1:1000/100

COMMESSA	LOTTO	FASE	ENTE	TIPO DOC.	OPERA/DISCIPLINA	PROG.	REV.	FOGLIO
04/2021	R186B0	E12	F17	R186B0	001	A		1/1

VISTO CONSORZIO IRIC-IV DUE		Data	
Ing. Luca MORGOLI		Maggio 2021	

Progettazione	Redatto	Data	Verificato	Data	Approvato	Data	IL PROGETTISTA
A	EMISSIVE	15/04/21	15/04/21	15/04/21			
B							
C							

CG. 837975701 CUP: J4181000000099 File: 0110107-186B001-01.dwg
Progetto cofinanziato dalla Unione Europea Cod. origine: 0000

TUTTI I DIRITTI DEL PRESENTE DOCUMENTO SONO RISERVATI. LA PRODUZIONE ANCHE PARZIALE È VIETATA