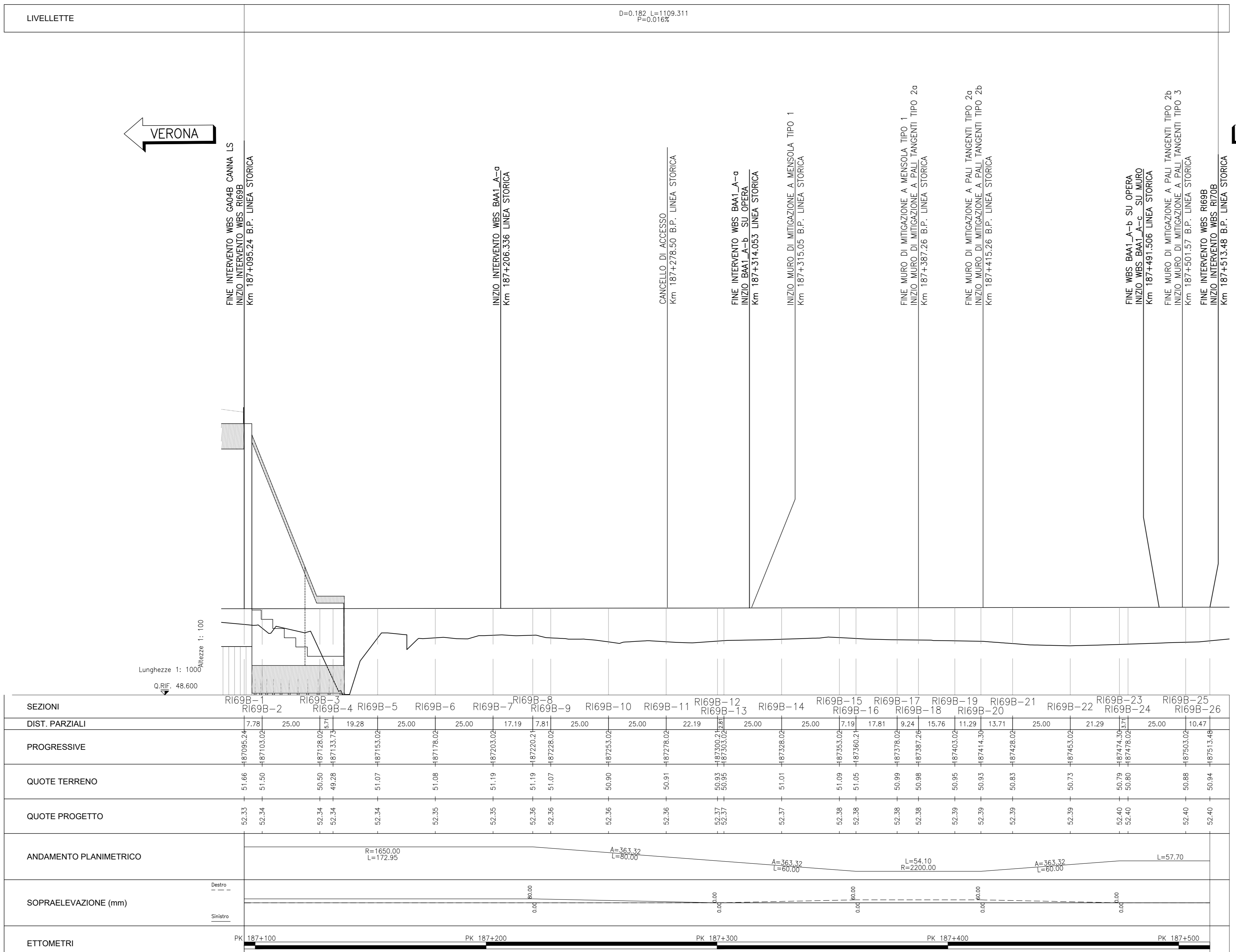


PROFILO LONGITUDINALE

Scala: 1:1000/100

DESEIENI DI RIFERIMENTO

DESCRIZIONE	CODICE
RELAZIONE TECNICA GENERALE	IN171220R06980001
RELAZIONE GEOTECNICA	IN171220R06980001
RELAZIONE DI CONFRONTO P.D./P.E.	IN171220R06980002
RELAZIONE DI CONFRONTO P.D./P.E.	IN171220R06980003
PLANIMETRIA STATO DI FATTO	IN171220R06980001
PLANIMETRIA DI PROGETTO	IN171220R06980002
PROFILO LONGITUDINALE	IN171220R06980001
SEZIONI TIPO E PARTICOLARI	IN171220R06980001
SEZIONI TRASVERSALI - TAV. 1	IN171220R06980001
SEZIONI TRASVERSALI - TAV. 2	IN171220R06980002
SEZIONI TRASVERSALI - TAV. 3	IN171220R06980003
SEZIONI TRASVERSALI - TAV. 4	IN171220R06980004
SEZIONI TRASVERSALI - TAV. 5	IN171220R06980005
TABELLARI MOVIMENTI TERRA	IN171220R06980001
MURO DI MITIGAZIONE IN SX DAL KM 187+315,05 AL KM 187+513,48: - CARPENTERIA - PIANTE, PROSPETTO E SEZIONI - TAV.1 - CARPENTERIA - PIANTE, PROSPETTO E SEZIONI - TAV.2 - CARPENTERIA - PIANTE, PROSPETTO E SEZIONI - TAV.3 - ARMATURA CONCIO TIPO 1 - L=12,00m - ARMATURA CONCIO TIPO 2 - L=12,00m - ARMATURA CONCIO 8-10-11 - L=24,00m - RELAZIONE DI CALCOLO	IN171220R06980002 IN171220R06980003 IN171220R06980004 IN171220R06980005 IN171220R06980001
PARETE TRASVERSALE DI CHIUSURA CANALE CAWAZZA - CARPENTERIA E ARMATURA	IN171220R06980001



NOTE GENERALI

- TUTTE LE PROGRESSIVE SONO RIFERITE AL BINARIO PARI, SALVO OVE DIVERSAMENTE SPECIFICATO

CARATTERISTICHE DEI MATERIALI



INFRASTRUTTURE FERROVIARIE STRATEGICHE DEFINITE DALLA LEGGE OBIETTIVO N. 443/01
LINEA A.V. /A.C. TORINO-VENEZIA Tratta VERONA-PADOVA
Lotto funzionale Verona-Bivio Vicenza
PROGETTO ESECUTIVO

RILEVATI
RILEVATO FERROVIARIO SECONDA VARIANTE DAL KM 187+095,24 AL KM 187+513,48
GENERALE
PROFILO LONGITUDINALE

GENERAL CONTRACTOR		DIRETTORE LAVORI		SCALA						
Ing. Giovanni FRANCIA ALDO ROCCIGLIANO 33021 VERONA	Ing. Paolo CARONIA Via S. Maria 12 37139 VERONA			1:1000/100						
COMMESSA	LOTTO	FASE	ENTR	TIPO DOC.	OPERA/DISCIPLINA	PROGR.	REV.	FOGLIO		
1117	12	E	12	F7	R169B0	001	B	11		
VISTO CONSORZIO IRICAV DUE						Data				
ITICAV2						Novembre 2022				
Progettazione	Revisione	Verifica	Approvazione	Disegno	Stampa					
A	B	C	D	E	F					
Descrizione	Scadenza	Data	Verificata	Data	Approvata	Data				
A	30/04/22	30/04/22	A. Caron	30/04/22	P. Caron	30/04/22				
B	18/10/22	18/10/22	A. Caron	18/10/22	P. Caron	18/10/22				
C										
Cod. progetto: CUP J418V1000000009						Cod. origine: 0003				