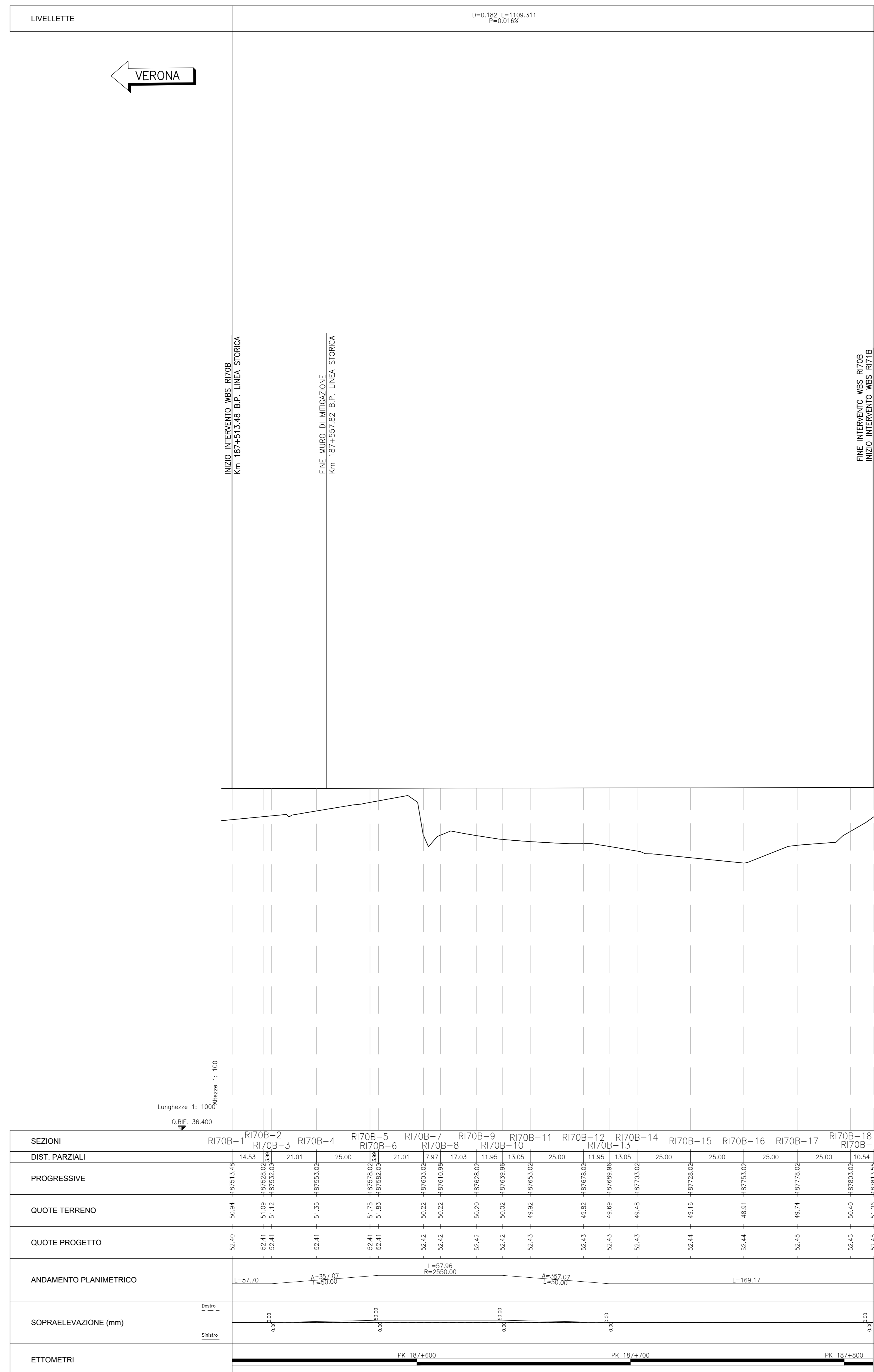


PROFLO LONGITUDINALE
Scala: 1:1000/100



SEZIONI	R170B-1	R170B-2	R170B-3	R170B-4	R170B-5	R170B-6	R170B-7	R170B-8	R170B-9	R170B-10	R170B-11	R170B-12	R170B-13	R170B-14	R170B-15	R170B-16	R170B-17	R170B-18	
DIST. PARZIALI	14.53	21.01	25.00	21.01	17.03	11.95	13.05	25.00	11.95	13.05	25.00	25.00	25.00	25.00	25.00	25.00	25.00	10.54	
PROGRESSIVE	-87518.48	-87520.00	-87532.00	-87551.00	-87576.00	-87586.00	-87604.00	-87616.00	-87628.00	-87639.00	-87651.00	-87676.00	-87688.00	-87700.00	-87725.00	-87735.00	-87776.00	-87801.00	-87813.54
QUOTE TERRENO	52.40	52.41	52.41	52.41	52.41	52.42	52.42	52.42	52.42	52.42	52.43	52.44	52.44	52.44	52.45	52.45	52.45	52.45	52.45
QUOTE PROGETTO	52.40	52.41	52.41	52.41	52.41	52.42	52.42	52.42	52.42	52.42	52.43	52.44	52.44	52.44	52.45	52.45	52.45	52.45	52.45
ANDAMENTO PLANIMETRICO	L=57.70 A=147.07 L=250.00 R=2500.00 L=57.96 R=2500.00 A=357.07 L=250.00 L=169.17																		
SOPRAELEVAZIONE (mm)	0.00 0.00 0.00 0.00 0.00 0.00 0.00 0.00 0.00 0.00 0.00 0.00 0.00 0.00 0.00 0.00 0.00 0.00 0.00																		
ETTOMETRI	PK 187+600 PK 187+700 PK 187+800																		

DISEGNI DI RIFERIMENTO

DESCRIZIONE	CODICE
RELAZIONE TECNICA GENERALE	INT12E2R0R7080001
RELAZIONE GEOTECNICA	INT12E2R0R7080001
RELAZIONE DI CONFRONTO P.D./P.E.	INT12E2R0R7080002
RELAZIONE DI CONFRONTO P.D./P.E.	INT12E2R0R7080003
PLANIMETRIA STATO DI FATTO	INT12E2R0R7080001
PLANIMETRIA DI PROGETTO	INT12E2R0R7080002
PROFLO LONGITUDINALE	INT12E2R7R7080001
SEZIONI TIPO E PARTICOLARI	INT12E2R0R7080001
SEZIONI TRASVERSALI - Tav. 1	INT12E2R0R7080001
SEZIONI TRASVERSALI - Tav. 2	INT12E2R0R7080002
SEZIONI TRASVERSALI - Tav. 3	INT12E2R0R7080003
SEZIONI TRASVERSALI - Tav. 4	INT12E2R0R7080004
TABELLE MOVIMENTI TERRA	INT12E2TR7080001
MURO DI MITIGAZIONE IN SX DAL KM 187+510.37 AL KM 187+557.82: - CARPENTERIA - PIANTE, PROSPETTO E SEZIONI	INT12E2P0R7080001
MURO DI SOSTEGNO IN SX DAL KM 187+557.82 AL KM 187+609.95: - CARPENTERIA - PIANTE, PROSPETTO E SEZIONI - Tav. 1	INT12E2P0R7080002
MURO DI SOSTEGNO IN SX DAL KM 187+557.82 AL KM 187+609.95: - CARPENTERIA - PIANTE, PROSPETTO E SEZIONI - Tav. 2	INT12E2P0R7080003
MURO DI MITIGAZIONE IN SX DAL KM 187+510.37 AL KM 187+557.82: - CARPENTERIA - PIANTE FONDAZIONI E TRACCIAMENTO PALI	INT12E2P0R7080005
MURO DI SOSTEGNO IN SX DAL KM 187+557.82 AL KM 187+609.95: - CARPENTERIA - PIANTE FONDAZIONI E TRACCIAMENTO PALI - Tav. 1	INT12E2B0R7080006
MURO DI SOSTEGNO IN SX DAL KM 187+557.82 AL KM 187+609.95: - CARPENTERIA - PIANTE FONDAZIONI E TRACCIAMENTO PALI - Tav. 2	INT12E2B0R7080007
MURI DI SOSTEGNO E MITIGAZIONE IN SX - ARMATURA CONICO IPOLOGICO L = 12 M	INT12E2B0R7080001
MURI DI SOSTEGNO E MITIGAZIONE IN SX - ARMATURA PALI DI FONDAZIONE	INT12E2B0R7080006
MURI DI SOSTEGNO E MITIGAZIONE IN SX - RELAZIONE DI CALCOLO	INT12E2C0R7080001
MURI DI SOSTEGNO E MITIGAZIONE IN SX - RELAZIONE DI CALCOLO PALI DI FONDAZIONE	INT12E2C0R7080002
MURO DI SOSTEGNO E MITIGAZIONE IN SX - TABELLA FERRO	INT12E2M0R7080001

NOTE GENERALI

- TUTTE LE PROGRESSIVE SONO RIFERITE AL BINARIO PARI, SALVO OVE DIVERSAMENTE SPECIFICATO

CARATTERISTICHE DEI MATERIALI

COMMITTENTE:

ALTA Sorveglianza:

GENERAL CONTRACTOR:

INFRASTRUTTURE FERROVIARIE STRATEGICHE DEFINITE DALLA LEGGE OBIETTIVO N. 443/01
LINEA A.V. /A.C. TORINO-VENEZIA Tratta VERONA-PADOVA
Lotto funzionale Verona-Bivio Vicenza
PROGETTO ESECUTIVO

RILEVATO FERROVIARIO SECONDA VARIANTE DAL KM 187+513.48 AL KM 187+813.55
GENERALE
PROFLO LONGITUDINALE

GENERAL CONTRACTOR		DIRETTORE LAVORI		SCALA:
Ing. Giovanni MICA		Ing. Paolo CARONIA		1:1000/100
COMMESSA:	LOTTO:	FASE:	ENTRATA:	TIPO DOC.:
117	12	E	F7	R170B0
COMPLETATA:	DATA:	OPERA/DISCIPLINA:	PROG.:	REV.:
20/11/2022	20/11/2022		001	B

VISTO CONSORZIO IRICAV DUE

Rev.	Descrizione	Scelta	Data	Verificato	Data	Approvato	Data
A	ESUSIONE	P. Gamba	30/04/22	A. Gamba	30/04/22	P. Gamba	30/04/22
B	REVISIONE G.C.	A. Spina	11/11/22	A. Gamba	11/11/22	P. Gamba	11/11/22
C							

CG: 83795701 **CUP: J418100000009** **File:** 1170277080001.dwg
Progetto cofinanziato dalla Unione Europea **Cod. origine:** 0303

TUTTI I DIRITTI DEL PRESENTE DOCUMENTO SONO RISERVATI. LA PRODUZIONE ANCHE PARZIALE E VIETATA