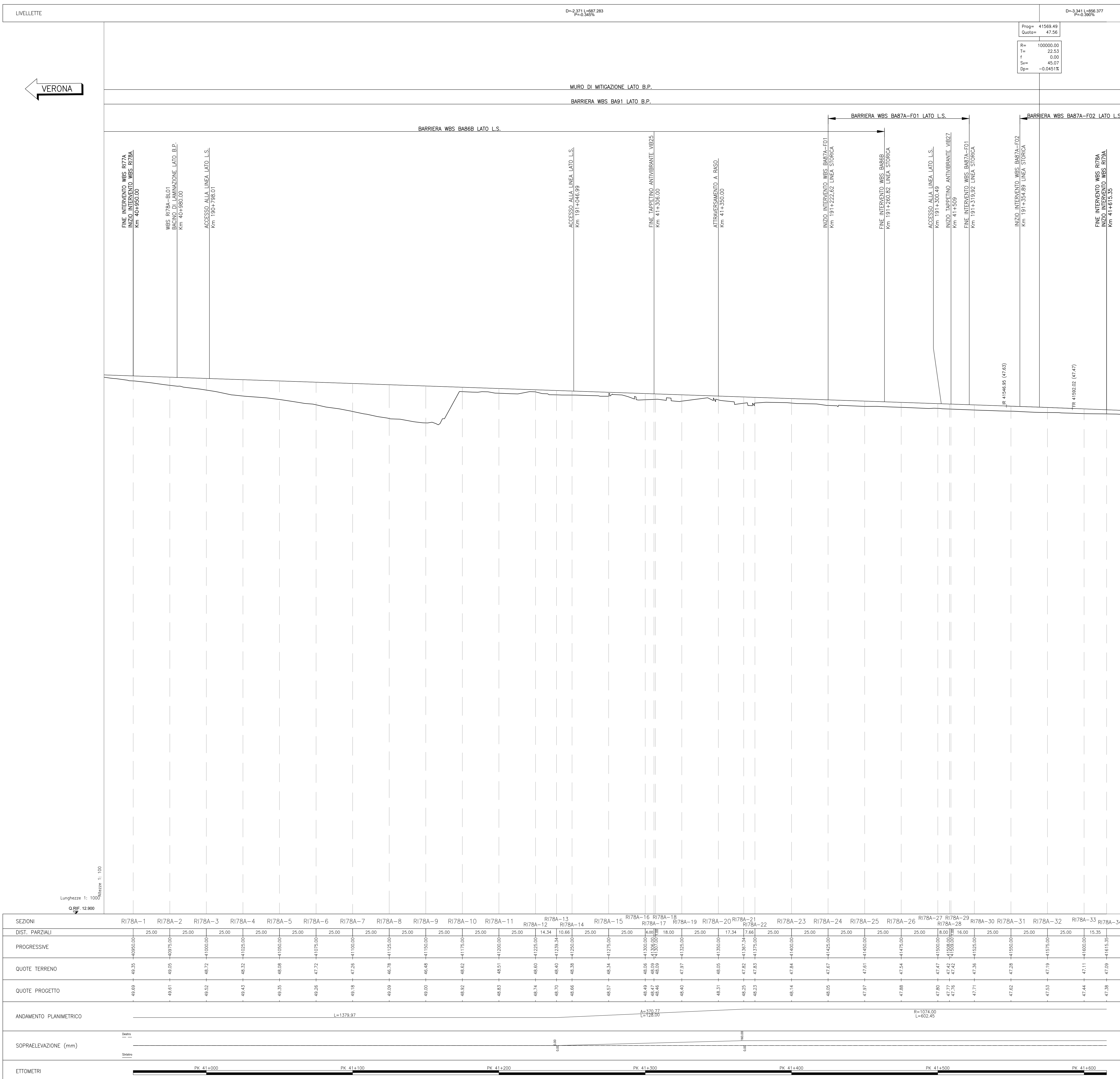


PROFilo LONGITUDINALE
Scala 1:1000/100

DESGINI DI RIFERIMENTO



D=2,371 L=487,283
P=0,340%

D=3,341 L=488,377
P=0,300%

Priga	41508.43
Quota	47.56
P	10000.00
T	22.53
f	0.00
S	45.07
Op	-0.0451%

DESCRIZIONE	CODICE
ELENCO ELABORATI	INT12022ER78A0001A
RELAZIONE TECNICA GENERALE	INT12022PR78A0001A
RELAZIONE DI COMPONENTI PD/PE	INT12022PR78A0002A
PLANIMETRIA STATO DI FATTO - Tav. 1	INT12022PR78A0003A
PLANIMETRIA STATO DI FATTO - Tav. 2	INT12022PR78A0004A
PLANIMETRIA DI PROGETTO - Tav. 1	INT12022PR78A0005A
PLANIMETRIA DI PROGETTO - Tav. 2	INT12022PR78A0006A
PROFilo LONGITUDINALE	INT12022PR78A0007A
SEZIONI TIPO E PARTICOLARI	INT12022PR78A0008A
SEZIONI TRASVERSALI - Tav. 1	INT12022PR78A0009A
SEZIONI TRASVERSALI - Tav. 2	INT12022PR78A0010A
SEZIONI TRASVERSALI - Tav. 3	INT12022PR78A0011A
SEZIONI TRASVERSALI - Tav. 4	INT12022PR78A0012A
SEZIONI TRASVERSALI - Tav. 5	INT12022PR78A0013A
SEZIONI TRASVERSALI - Tav. 6	INT12022PR78A0014A
TABULATI MOVIMENTI TERRA	INT12022PR78A0015A
RELAZIONE IDRAULICA SVALTIMENTO ACQUE	INT12022PR78A0016A
PLANIMETRIA IDRAULICA E SEZIONE - Tav. 1	INT12022PR78A0017A
PLANIMETRIA IDRAULICA E SEZIONE - Tav. 2	INT12022PR78A0018A
PIANTA, SEZIONI E DETTAGLI BORDO DI LAMINAZIONE R178A-BL01	INT12022PR78A0019A
PIANTA, SEZIONI E DETTAGLI VASCA DI LAMINAZIONE E SOLLEVAMENTO	INT12022PR78A0020A
DISTRIBUZIONE CAVOCOTTI ENERGIA ELETTRICA - PIAZZOLA	INT12022PR78A0021A
QUADRO GENERALE UTENZE - STAZIONE DI POMPAIOLO	INT12022PR78A0022A
RELAZIONE TECNICA IMPIANTI ELETTRICI	INT12022PR78A0023A
RELAZIONE DI CALCOLO ELETTRICO E ILLUMINOTECNICO	INT12022PR78A0024A
VALUTAZIONE SULLA NECESSITA' DI PROTEZIONE DA SCARICHE ELETTRICHE	INT12022PR78A0025A
MURO DI MITIGAZIONE IN D/D DAL KM 40+950.00 AL KM 41+611.80 - CARPENTERIA - PIANTE, PROSPETTO E SEZIONE - Tav. 1	INT12022PR78A0026A
MURO DI MITIGAZIONE IN D/D DAL KM 40+950.00 AL KM 41+611.80 - CARPENTERIA - PIANTE, PROSPETTO E SEZIONE - Tav. 2	INT12022PR78A0027A
MURO DI MITIGAZIONE IN D/D DAL KM 40+950.00 AL KM 41+611.80 - CARPENTERIA - PIANTE, PROSPETTO E TRACCIAMENTO PALI - Tav. 1	INT12022PR78A0028A
MURO DI MITIGAZIONE IN D/D DAL KM 40+950.00 AL KM 41+611.80 - CARPENTERIA - PIANTE, PROSPETTO E TRACCIAMENTO PALI - Tav. 2	INT12022PR78A0029A
MURO DI MITIGAZIONE IN D/D DAL KM 40+950.00 AL KM 41+611.80 - CARPENTERIA - PIANTE, PROSPETTO E TRACCIAMENTO PALI - Tav. 3	INT12022PR78A0030A
MURO DI MITIGAZIONE IN D/D DAL KM 40+950.00 AL KM 41+611.80 - ARMATURA MUR - Tav. 1	INT12022PR78A0031A
MURO DI MITIGAZIONE IN D/D DAL KM 40+950.00 AL KM 41+611.80 - ARMATURA MUR - Tav. 2	INT12022PR78A0032A
MURO DI MITIGAZIONE IN D/D DAL KM 40+950.00 AL KM 41+611.80 - ARMATURA PALI DI FONDAZIONE	INT12022PR78A0033A
MURO DI MITIGAZIONE IN D/D DAL KM 40+950.00 AL KM 41+611.80 - RELAZIONE DI CALCOLO	INT12022PR78A0034A

NOTE GENERALI

- TUTTE LE PROGRESSIVE SONO RIFERITE AL BINARIO PARI, SALVO OVE DIVERSAMENTE SPECIFICATO

CARATTERISTICHE DEI MATERIALI

SEZIONI	R178A-1	R178A-2	R178A-3	R178A-4	R178A-5	R178A-6	R178A-7	R178A-8	R178A-9	R178A-10	R178A-11	R178A-12	R178A-13	R178A-14	R178A-15	R178A-16	R178A-17	R178A-18	R178A-19	R178A-20	R178A-21	R178A-22	R178A-23	R178A-24	R178A-25	R178A-26	R178A-27	R178A-28	R178A-29	R178A-30	R178A-31	R178A-32	R178A-33	R178A-34
DIST. PARZIALI	25.00	25.00	25.00	25.00	25.00	25.00	25.00	25.00	25.00	25.00	25.00	14.34	10.66	25.00	25.00	8.00	18.00	25.00	17.34	7.66	25.00	25.00	25.00	25.00	25.00	25.00	8.00	16.00	25.00	25.00	25.00	15.35		
PROGRESSIVE	40950.00	40975.00	41000.00	41025.00	41050.00	41075.00	41100.00	41125.00	41150.00	41175.00	41200.00	41225.00	41250.34	41266.00	41291.00	41316.00	41341.00	41366.00	41391.00	41416.00	41441.00	41466.00	41491.00	41516.00	41541.00	41566.00	41591.00	41616.00	41641.00	41666.00	41691.00	41716.00	41741.00	41766.00
QUOTE TERRENO	49.35	49.05	48.72	48.32	47.92	47.52	47.12	46.78	46.48	46.22	46.02	46.74	46.30	46.00	45.77	45.64	45.57	45.60	45.61	45.65	45.72	45.83	45.94	46.05	46.16	46.27	46.38	46.49	46.60	46.71	46.82	46.93	47.04	
QUOTE PROGETTO	49.69	49.61	49.52	49.42	49.35	49.26	49.18	49.09	49.02	48.92	48.83	48.74	48.60	48.40	48.19	48.02	47.87	47.77	47.72	47.77	47.82	47.83	47.84	47.84	47.85	47.87	47.89	47.91	47.93	47.95	47.97	47.99	48.01	
ANDAMENTO PLANIMETRICO	L=1329.97																																	
SOPRAELEVAZIONE (mm)	L=1128.00																																	
ETOMETRI	PK 41+000 PK 41+100 PK 41+200 PK 41+300 PK 41+400 PK 41+500 PK 41+600																																	

COMMITTENTE: **RFI** RETE FERROVIARIA ITALIANA GRUPPO FERROVIE DELLO STATO

ALTA SORVEGLIANZA: **ITALFERR** GRUPPO FERROVIE DELLO STATO

GENERAL CONTRACTOR: **Consorzio Iric-IV Due**

INFRASTRUTTURE FERROVIARIE STRATEGICHE DEFINITE DALLA LEGGE OBIETTIVO N. 443/01
Linea A.V./A.C. TORINO-VENEZIA Tratta VERONA-PADOVA
Lotto funzionale Verona-Vicenza

PROGETTO ESECUTIVO

RILEVATI
RILEVATO FERROVIARIO DAL KM 40+950.00 AL KM 41+611.35

GENERALE
PROFilo LONGITUDINALE

GENERAL CONTRACTOR: **Iric-IV Due**
DIRETTORE LAVORI: **Ing. Luca Casarini**
SCALE: 1:1000/100

CONSEGNA: **11** LAVORI: **12** FASE: **E** BITE: **12** TIPO DOC: **F7** OPERAZIONE: **R178A0** PROG: **001** REV: **A** P: **1**

Consorzio Iric-IV Due
VISTO CONSIGLIO Iric-IV Due
Ing. Luca Casarini
Data: Settembre 2021

Prerogative:
A: EMISSIONE
B: VERIFICA
C: APPROVAZIONE

CG: 837797CD1 CUP: J41E1100000009 File: INT12022PR78A0001A.010000000000
Progetto cofinanziato dalla Unione Europea
TUTTI I DIRITTI DEL PRESENTE DOCUMENTO SONO RISERVATI. LA PRODUZIONE ANCHE PARZIALE E VIETATA.