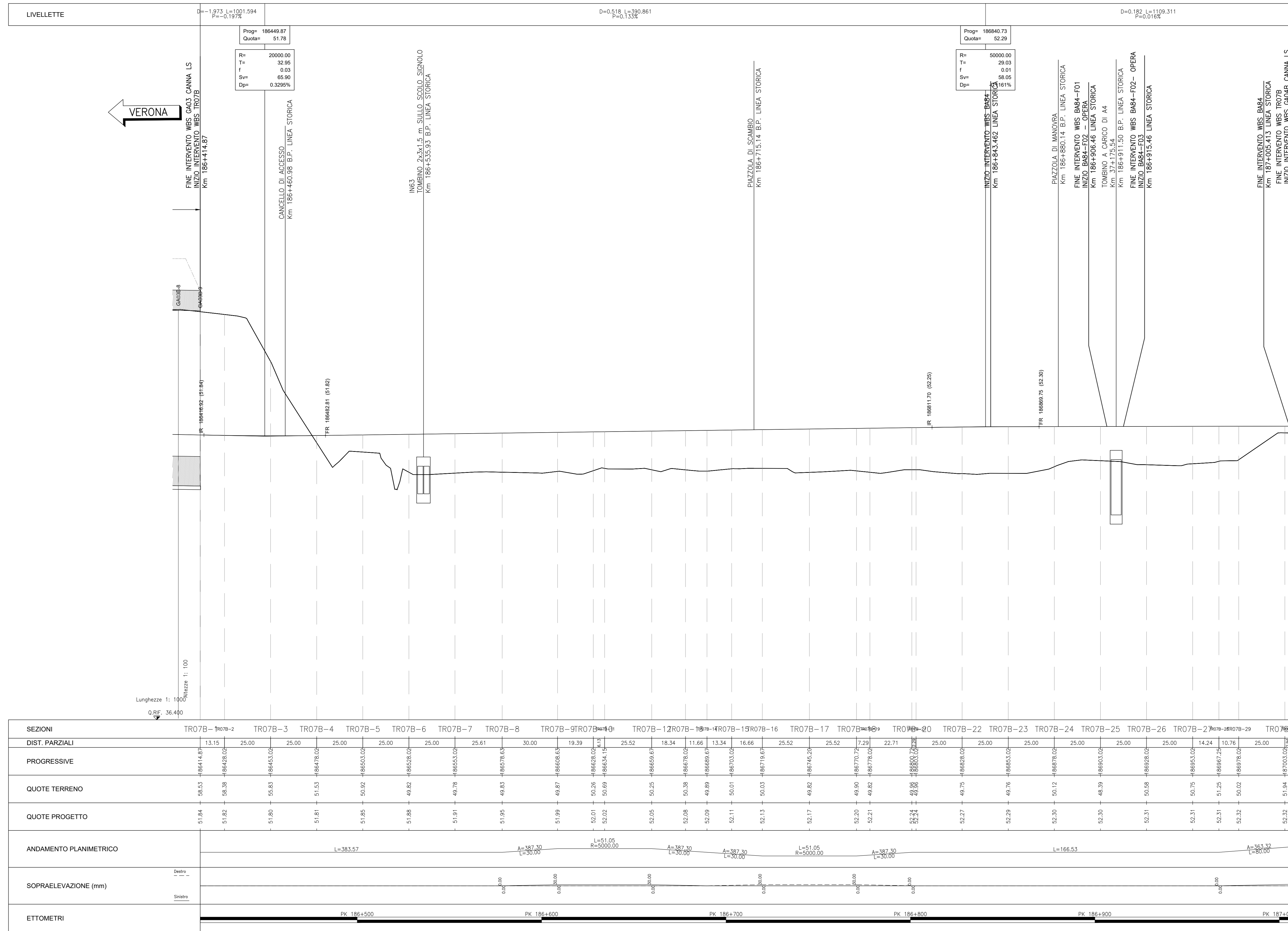


PROFLO LONGITUDINALE
Scala 1:1000/100

DESEGNI DI RIFERIMENTO

DESCRIZIONE	CODICE
RELAZIONE TECNICA GENERALE	IN171222TR07R00001
RELAZIONE DI CONFRONTO P0/P1	IN171222TR07R00002
PLANIMETRIA STATO DI FATTO	IN171222TR07R00001
PLANIMETRIA DI PROGETTO TPO	IN171222TR07R00002
PROFLO LONGITUDINALE	IN171222TR07R00001
SEZIONI TIPO E PARTICOLARI	IN171222TR07R00001
SEZIONI TRASVERSALI - Tav. 1	IN171222TR07R00001
SEZIONI TRASVERSALI - Tav. 2	IN171222TR07R00002
SEZIONI TRASVERSALI - Tav. 3	IN171222TR07R00003
SEZIONI TRASVERSALI - Tav. 4	IN171222TR07R00004
SEZIONI TRASVERSALI - Tav. 5	IN171222TR07R00005
SEZIONI TRASVERSALI - Tav. 6	IN171222TR07R00006
TABELLARI MOVIMENTI TERRA	IN171222TR07R00001



NOTE GENERALI

- TUTTE LE PROGRESSIVE SONO RIFERITE AL BINARIO PARI, SALVO OVE DIVERSAMENTE SPECIFICATO

CARATTERISTICHE DEI MATERIALI

COMMITTENTE:

ALTA SORVEGLIANZA:

GENERAL CONTRACTOR:

INFRASTRUTTURE FERROVIARIE STRATEGICHE DEFINITE DALLA LEGGE OBIETTIVO N. 443/01
LINEA A.V. /A.C. TORINO-VENEZIA Tratta VERONA-PADOVA
Lotto funzionale Verona-Bivio Vicenza
PROGETTO ESECUTIVO

TRINCEE
 TRINCEA FERROVIARIA SECONDA VARIANTE DAL KM 186+414.87 AL KM 187+005.96
 GENERALE
 PROFLO LONGITUDINALE

GENERAL CONTRACTOR	DIRETTORE LAVORI	SCALA
Consorzio Iric-IV Due	Ing. Paolo CARONIA	1:1000/100

COMMISSIONE	LOTO	FASE	ENTR	TIPO DOC.	OPERA/DISCIPLINA	PROG.	REV.	FOGLIO
1/17	12	E	12	F17	TR07B0	0/1	A	1/1

Progettazione	Redatto	Verificato	Approvato	Data	Il PROGETTISTA
A	21/04/2021	21/04/2021	21/04/2021	21/04/2021	Ing. Paolo CARONIA
B					
C					

CUP: J418V1000000009
 Cod. origine: 0303