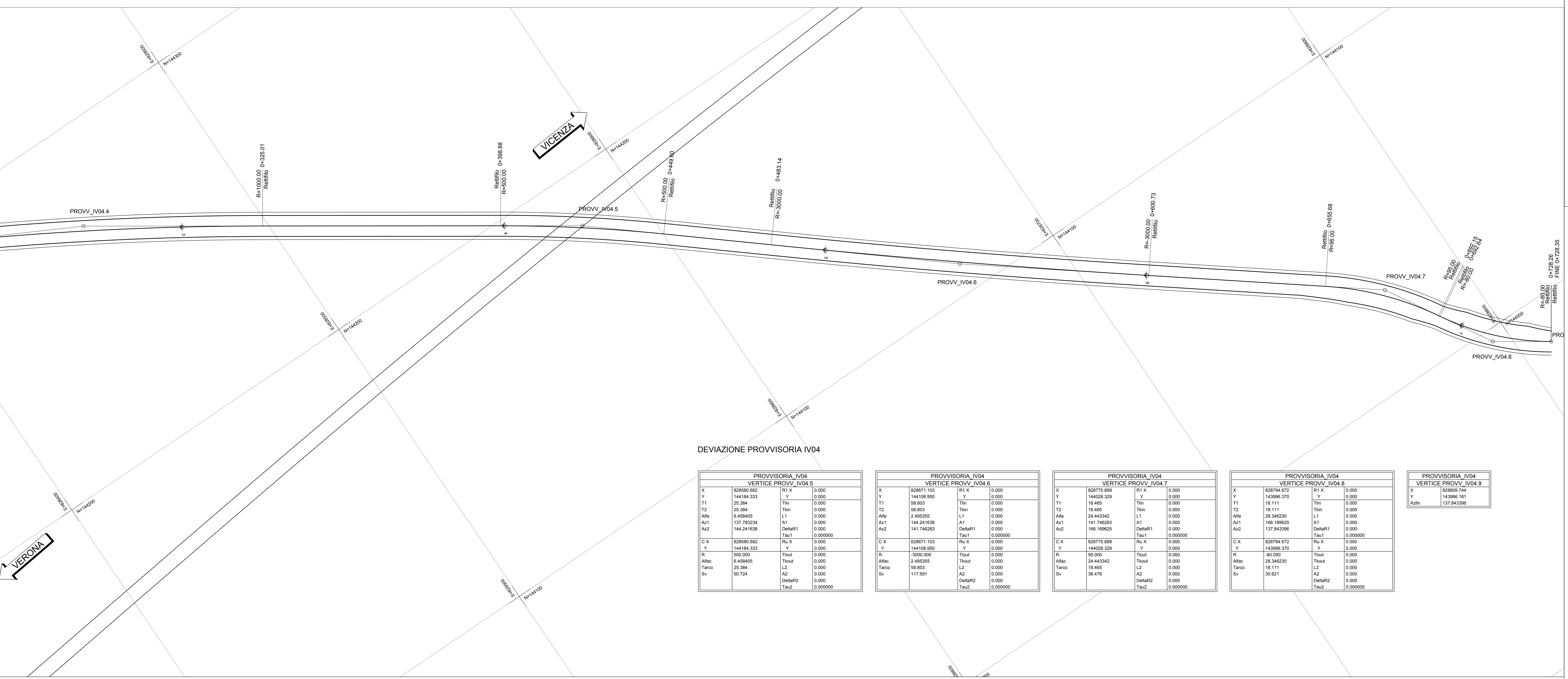
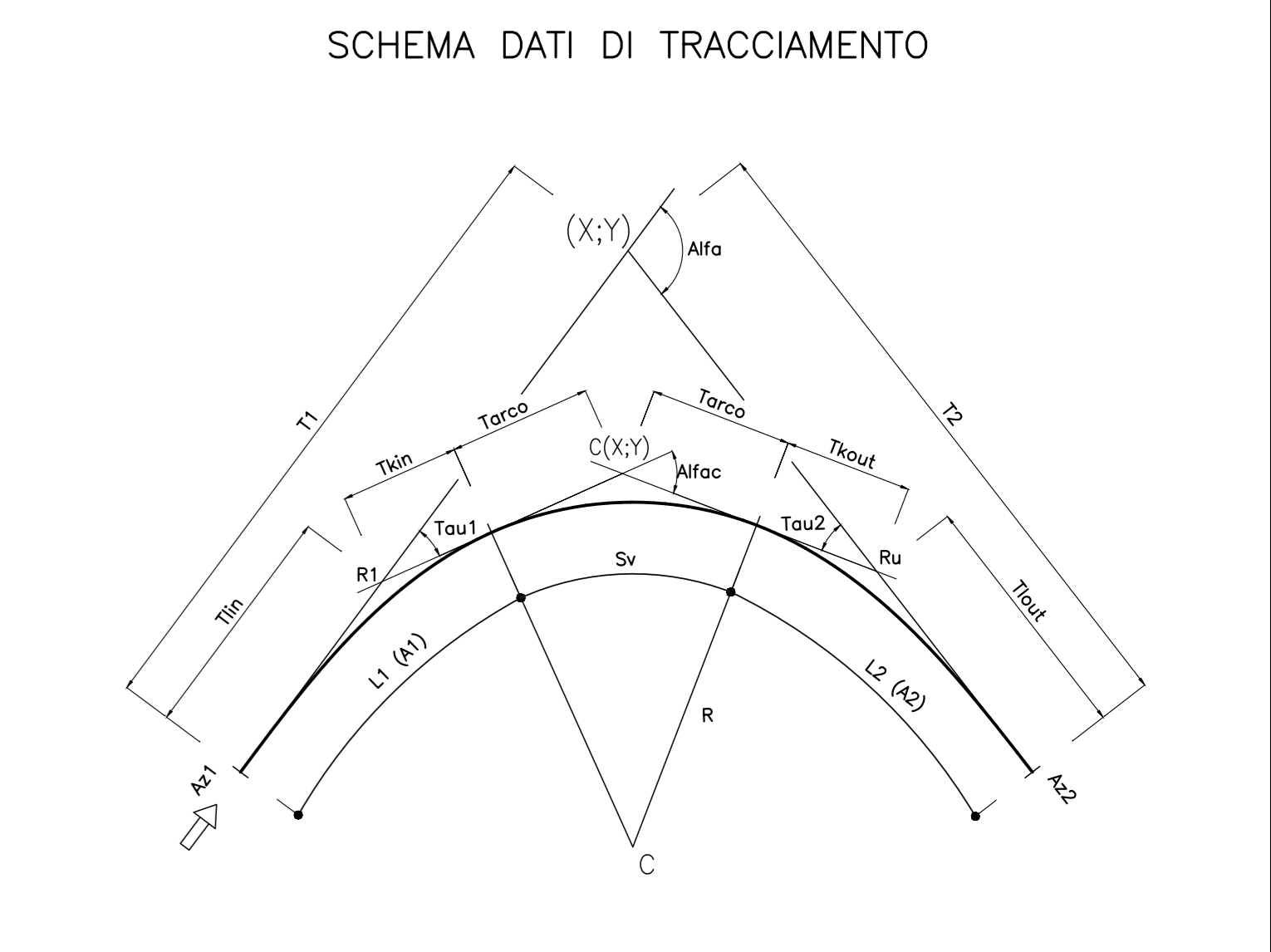
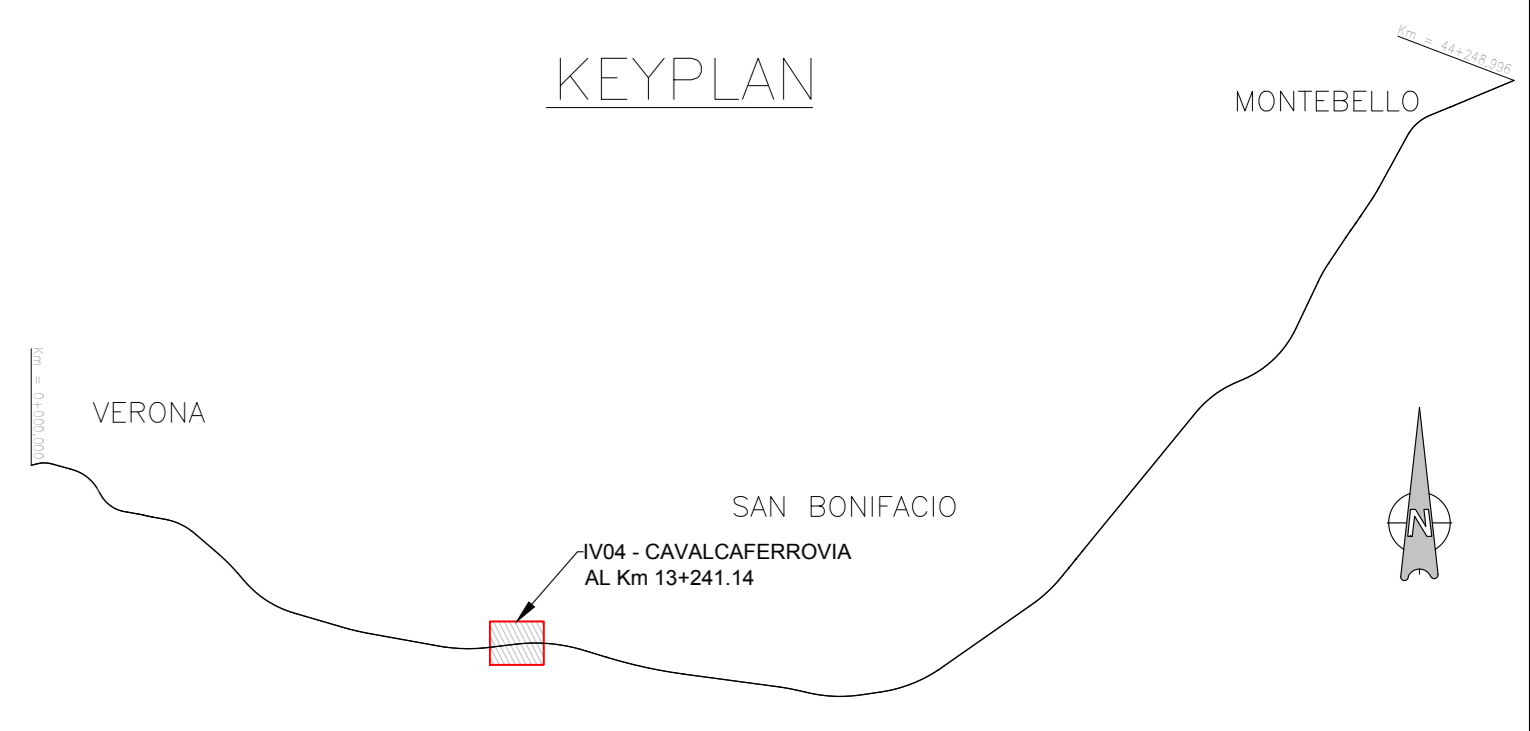


NUMERO SEZIONE	21	22	23	24	25	26	27	28	29	30	31	32	33	34	35	36	37	38		
DIST. PARZIALI		20.00	20.00	20.00	20.00	20.00	20.00	20.00	20.00	20.00	20.00	20.00	20.00	20.00	20.00	20.00	8.30			
DISTANZE PROGRESSIVE	400.00	420.00	440.00	460.00	480.00	500.00	520.00	540.00	560.00	580.00	600.00	620.00	640.00	660.00	680.00	700.00	720.00	728.30		
QUOTE TERRENO	26.592 - 26.198	26.512 - 26.088	26.472 - 25.658	26.453 - 25.828	26.433 - 25.976	26.393 - 25.926	26.387 - 25.993	26.314 - 25.642	26.274 - 25.628	26.225 - 25.956	26.195 - 25.965	26.155 - 25.990	26.124 - 25.930	26.108 - 25.448	25.909 - 25.498	26.286 - 24.624	26.381 - 25.719	26.371 - 26.290	26.345 - 26.330	
QUOTE PROGETTO	26.592	26.512	26.472	26.453	26.433	26.393	26.387	26.314	26.274	26.225	26.195	26.155	26.124	26.108	25.909	26.286	26.381	26.371	26.345	
DIFFERENZA DI QUOTE	0.35	0.44	0.81	0.62	0.45	0.46	0.49	0.64	0.67	0.63	0.63	0.62	0.62	0.41	0.33	1.68	0.06	0.02	0.02	
ETTOMETRICHE	4					5														7
ANDAMENTO PLANIMETRICO	R=500.00 Sv= 50.72		L= 33.54		R=3000.00 Sv= 117.59		L= 54.95		R=900.00 Sv= 26.48		L= 4.49		R=80.00 Sv= 35.52		L= 6.08					
ANDAMENTO CIGLI	0.064		0.025		0.025		0.025		0.025		0.025		0.070		0.070		0.015		0.015	



DEVIAZIONE PROVVISORIA IV04

PROVVISORIA IV04 VERTICE PROV_V IV04.5		PROVVISORIA IV04 VERTICE PROV_V IV04.6		PROVVISORIA IV04 VERTICE PROV_V IV04.7		PROVVISORIA IV04 VERTICE PROV_V IV04.8		PROVVISORIA IV04 VERTICE PROV_V IV04.9	
X	828560.682	X	828671.103	X	828775.989	X	828794.672	X	828809.344
Y	144184.333	Y	144108.950	Y	144028.329	Y	143996.370	Y	143966.181
T1	25.384	T1n	0.000	T1n	0.000	T1n	0.000	T1n	0.000
T2	25.384	T2n	0.000	T2n	0.000	T2n	0.000	T2n	0.000
Alfa	6.458405	L1	0.000	L1	0.000	L1	0.000	L1	0.000
A1n	137.785224	A1	0.000	A1	0.000	A1	0.000	A1	0.000
A2	144.241638	DeltaR1	0.000	DeltaR1	0.000	DeltaR1	0.000	DeltaR1	0.000
		DeltaR2	0.000000	DeltaR2	0.000000	DeltaR2	0.000000	DeltaR2	0.000000
C X	828560.682	Ru X	0.000	Ru X	0.000	Ru X	0.000	Ru X	0.000
Y	144184.333	Y	0.000	Y	0.000	Y	0.000	Y	0.000
R	500.000	Tout	0.000	Tout	0.000	Tout	0.000	Tout	0.000
Alfa	6.458405	Tau1	0.000	Tau1	0.000	Tau1	0.000	Tau1	0.000
Tarco	25.384	L2	0.000	L2	0.000	L2	0.000	L2	0.000
Sv	50.724	AZ	0.000	AZ	0.000	AZ	0.000	AZ	0.000
		DeltaR2	0.000	DeltaR2	0.000	DeltaR2	0.000	DeltaR2	0.000
		Tau2	0.000000	Tau2	0.000000	Tau2	0.000000	Tau2	0.000000



**COMMITTENTE:** RFI - RETE FERROVIARIA ITALIANA - GRUPPO FERROVIE DELLO STATO

**ALTA Sorveglianza:** ITALFERR - GRUPPO FERROVIE DELLO STATO

**GENERAL CONTRACTOR:** Consorzio IricAV Due

**INFRASTRUTTURE FERROVIARIE STRATEGICHE DEFINITE DALLA LEGGE OBETTIVO N. 443/01**  
**LINEA A.V. /A.C. TORINO-VENEZIA Tratta VERONA-PADOVA**  
**Lotto funzionale Verona-Bivio Vicenza**  
**PROGETTO ESECUTIVO**  
**IV - CAVALCAFERROVIA**  
**IV04 - CAVALCAFERROVIA AL km 13+241.14**  
**GENERALE**  
**PROFLO LONGITUDINALE E TRACCIAMENTO DELLA DEVIAZIONE PROVVISORIA - Tav. 2**

**GENERAL CONTRACTOR** IricAV Due  
**DIRETTORE LAVORI** Ing. Luca RANDOLFI  
**SCALA** 1:500-1:50

**COMMESSA** L17 E12 F18  
**LOTTO** 12  
**FASE** E  
**ENTE** IricAV Due  
**TIPO DOC.** 1/04/00  
**OPERA/DISCIPLINA** 006  
**PROGR.** 006  
**REV.** A  
**FOGLIO** 17

**PROGETTAZIONE:**  
 Rev. Descrizione Redatto Verificato Data Approvato Data  
 A BSCDH  
 B  
 C

**IL PROGETTISTA:** Giuseppe Libardi  
 Data: 17/01/2011  
 File: C:\1111111111\000000.dwg  
 Cod. origine: 0000

**CD. 837797001** CUP: J11E1000000009  
 Progetto cofinanziato dalla Unione Europea  
 Tutti i diritti del presente documento sono riservati. LA PRODUZIONE ANCHE PARZIALE E' VIETATA