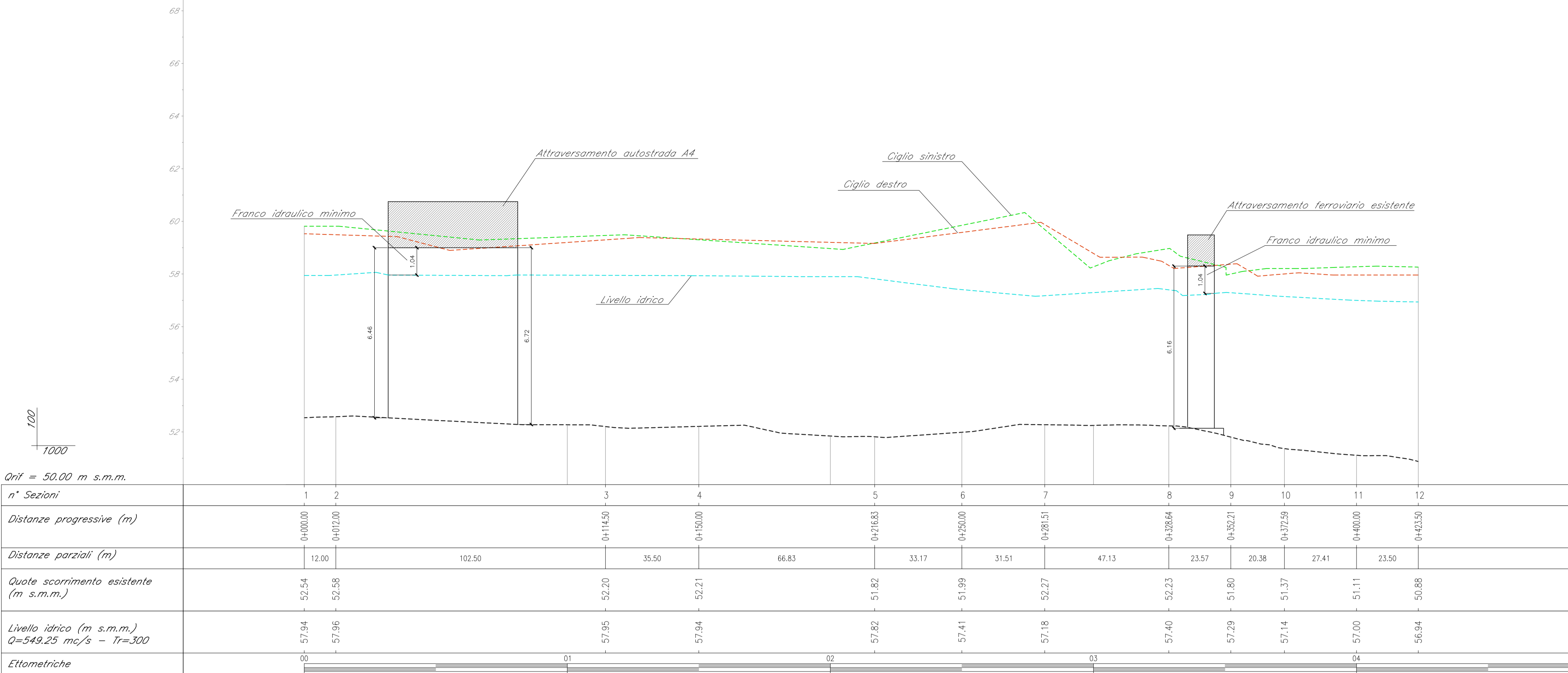
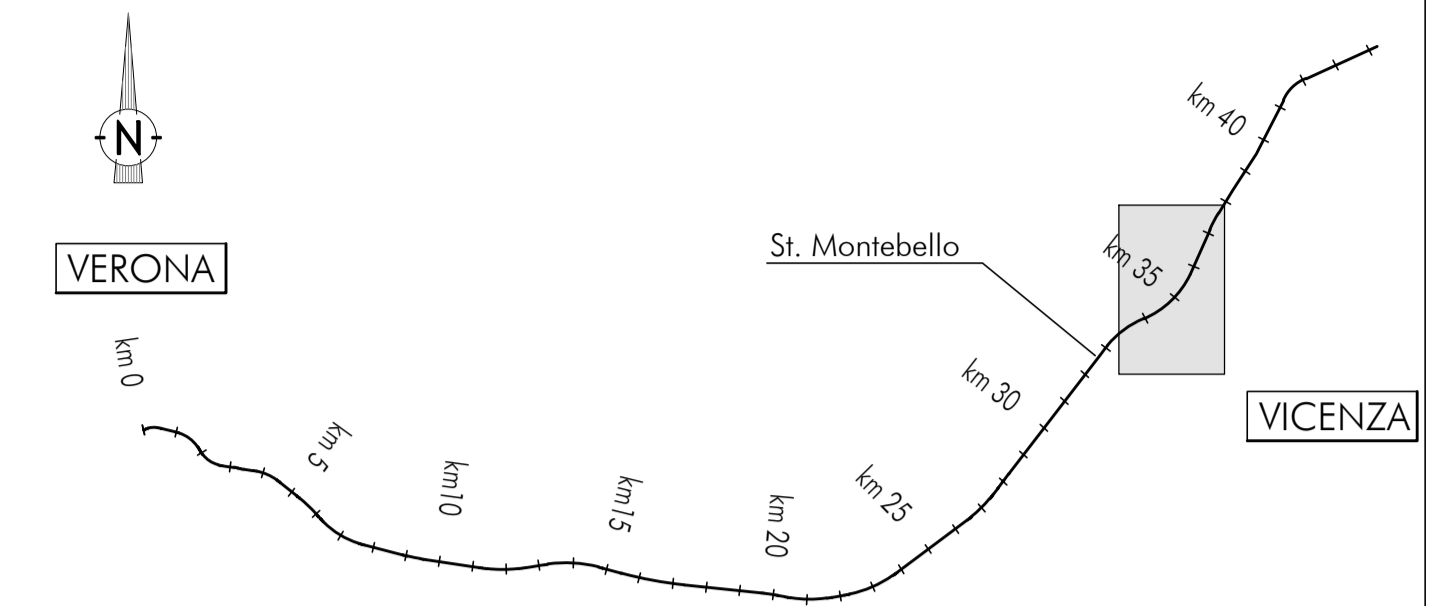


PROFILO IN ASSE SCALA 1:1000/100



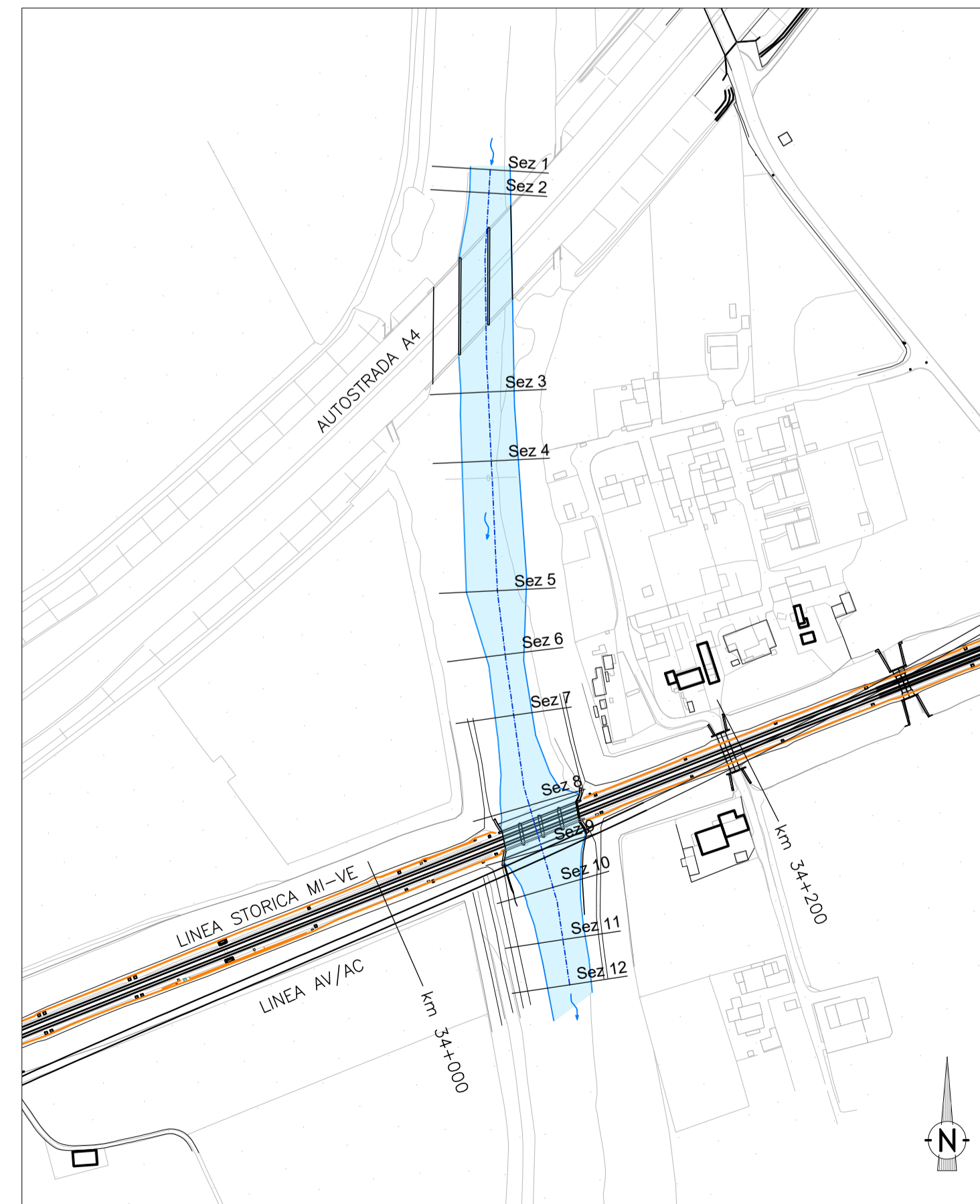
PIANTA CHIAVE



LEGENDA

- Alveo
- Asse Fosso esistente
- Direzione di flusso
- Sezioni di riferimento
- Asse ferroviario di progetto

KEY PLAN SCALA 1:2500



DISEGNI DI RIFERIMENTO

DESCRIZIONE	CODICE
RELAZIONE IDROLOGICA E IDRAULICA	IN1712EI2RHIN6106001
ANTE OPERAM - PLANIMETRIA, AREE DI ESONDAZIONE TAV. 1/4	IN1712EI2PZIN6106001
ANTE OPERAM - PROFILO TAV 2/4	IN1712EI2FZIN6106001
ANTE OPERAM - SEZIONI TAV 3/4	IN1712EI2WAIN6106001
ANTE OPERAM - SEZIONI TAV 4/4	IN1712EI2WAIN6106002
POST OPERAM - PLANIMETRIA, AREE DI ESONDAZIONE TAV. 1/6	IN1712EI2PZIN6106002
POST OPERAM - PROFILO TAV 2/6	IN1712EI2FZIN6106002
POST OPERAM - SEZIONI TAV 3/6	IN1712EI2WAIN6106003
POST OPERAM - SEZIONI TAV 4/6	IN1712EI2WAIN6106004
POST OPERAM - SEZIONI TAV 5/6	IN1712EI2WAIN6106005
POST OPERAM - SEZIONI TAV 6/6	IN1712EI2WAIN6106006
PLANIMETRIA DELLE FASI REALIZZATIVE	IN1712EI2P7IN6106001
PARTICOLARI COSTRUTTIVI E PROTEZIONI DI SPONDA	IN1712EI2DZIN6106001

NOTE GENERALI

1 - TUTTE LE MISURE SONO ESPRESSE IN METRI

**COMMITTENTE:** RETE FERROVIARIA ITALIANA GRUPPO FERROVIE DELLO STATO

**ALTA SORVEGLIANZA:** GRUPPO FERROVIE DELLO STATO

**GENERAL CONTRACTOR:** Consorzio Iric-AV Due

**INFRASTRUTTURE FERROVIARIE STRATEGICHE DEFINITE DALLA LEGGE OBIETTIVO N. 443/01**  
**LINEA A.V. /A.C. TORINO-VENEZIA Tratta VERONA-PADOVA**  
**Lotto funzionale Verona-Bivio Vicenza**  
**PROGETTO ESECUTIVO**  
 INTERFERENZE IDRAULICHE  
 SISTEMAZIONE ALVEO FIUME GUA ALLA PK 34+086,16  
 INTERFERENZE E SISTEMAZIONI IDRAULICHE  
 ANTE OPERAM - PROFILO TAV 2/4

<b>GENERAL CONTRACTOR</b> Consorzio Iricav Due Ing. Paolo CARMONA Data: Aprile 2021		<b>DIRETTORE LAVORI</b> Ing. Luca RANDOLFI Aprile 2021	<b>SCALA:</b> varie
--	--	--	------------------------

COMMESSA	LOTTO	FASE	ENTE	TIPO DOC.	OPERA/DISCIPLINA	PROGR.	REV.	FOGLIO
IN17	12	E	12	FZ	IN6106	001	A	12

**PROGETTAZIONE:**

Rev.	Descrizione	Redatto	Data	Verificato	Data	Approvato	Data	IL PROGETTISTA
A	PRIMA EMISSIONE	M. Debiti	Apr 2021	M. Franz	Apr 2021	S. Fies	Apr 2021	

CIG: 8377957CD1 CUP: J41E91000000009 File: IN1712E02ZIN6106001A.DWG  
 Progetto cofinanziato dalla Unione Europea Cod. origine: IN1712E02ZIN6106001A

Scalo di plot: TUTTI I DIRITTI DEL PRESENTE DOCUMENTO SONO RISERVATI. LA PRODUZIONE ANCHE PARZIALE È VIETATA