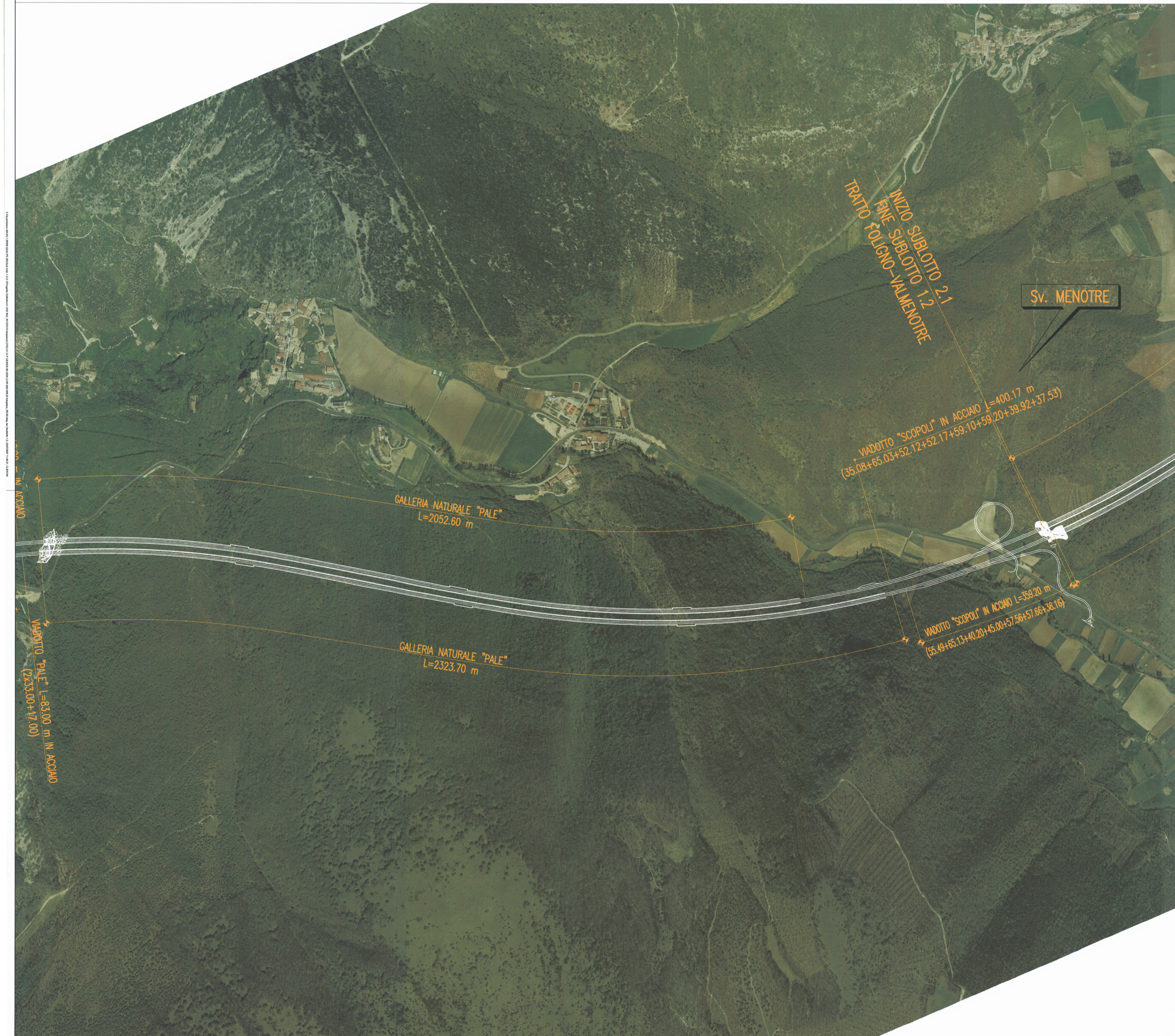
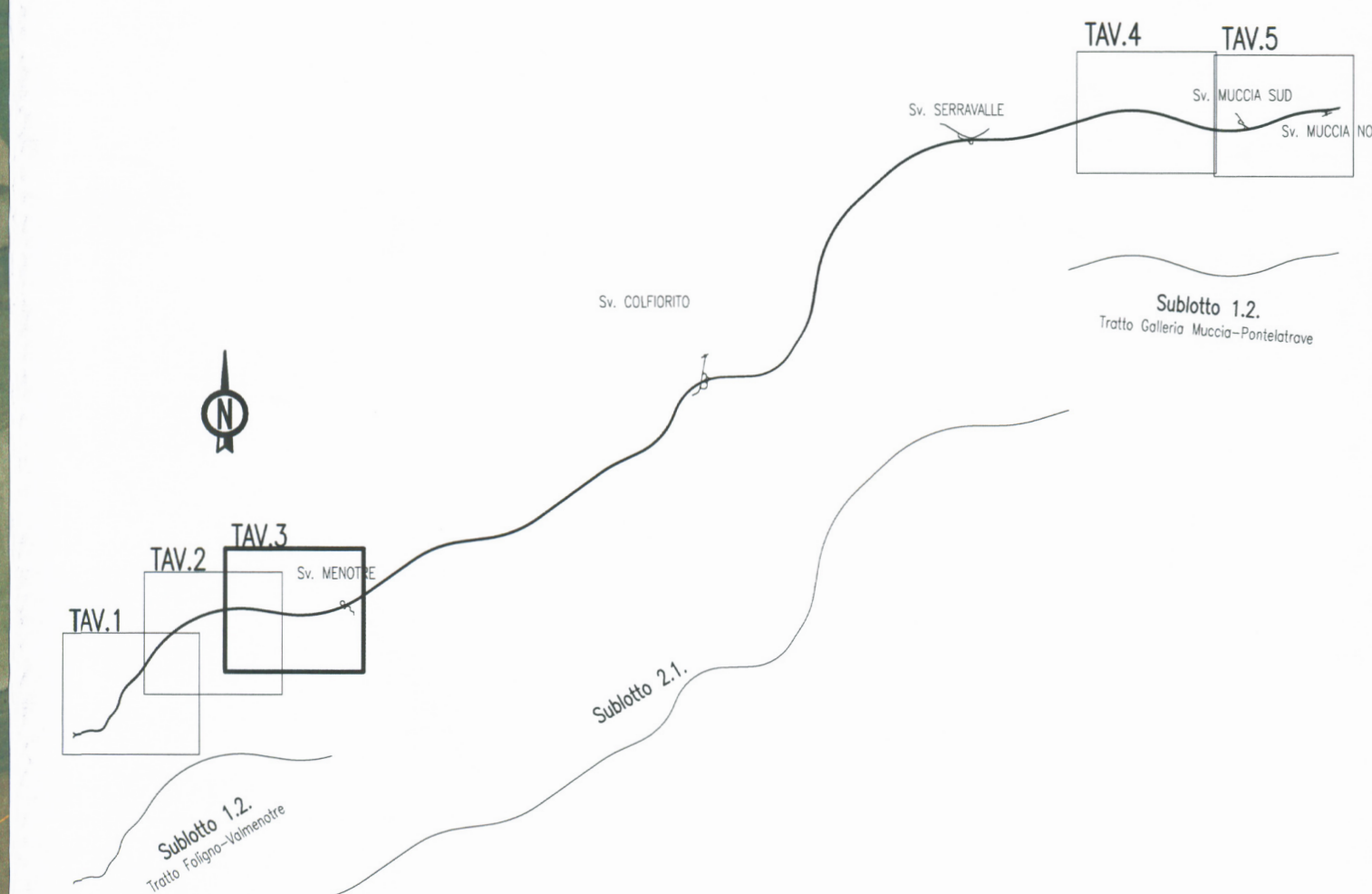


PLANIMETRIA SU FOTOMOSAICO DI FOTO AEREE
(SCALA 1 : 5000)



PIANTA CHIAVE



ASSE VIARIO MARCHE-UMBRIA
E QUADRILATERO DI PENETRAZIONE INTERNA
MAXILOTTO 1

PROGETTO DEFINITIVO

CONTRAENTE GENERALE		IL RESPONSABILE DEL CONTRAENTE GENERALE	
		Val di Chienti S.C.p.A. Via Trieste 75 - 48020 SAVENNA Il Direttore Generale Ing. Marco Lombardo	
GRUPPO DI PROGETTAZIONE		I RESPONSABILI DI PROGETTO	
AT: TECHNITAL s.p.a. (mandataria) SCETAURROUTE SICS s.r.l. Società Italiana Consulenza Strade S.I.S. Studio di Ingegneria Stradale s.r.l. SOIL Geologia Geotecnica Opere in sottterraneo Difesa del territorio		Dott. Ing. M. Raccosta Ordine Ing. Verona n° A1665 Dott. Ing. L. Samama Dott. Ing. T. Di Bari Ordine Ing. Taranto n° 1063 Prof. Ing. A. Bevilacqua Ordine Ing. Palermo n° 4058 Dott. Ing. L. Albert Ordine Ing. Milano n° A14725	
INTEGRAZIONE PRESTAZIONI SPECIALISTICHE		Dott. Ing. M. Raccosta	
IL GEOLOGO		Dott. Geol. F. Ferrari Ordine dei Geologi Regione del Veneto n° 60	
VISTO:IL RESPONSABILE DEL PROCEDIMENTO	VISTO:IL RESPONSABILE DEL SERVIZIO PROGETTAZIONE	DATA	LA DIREZIONE LAVORI
Dott. Ing. Andrea Simonini			

SUBLOTTO 1.2: S.S. 77 "VAL DI CHIENTI" TRONCO PONTELATRAVE - FOLIGNO TRATTI FOLIGNO-VALMENOTRE E GALLERIA MUCCIA-PONTELATRAVE (inclusa galleria)

INQUADRAMENTO DELL'INTERVENTO
Planimetria su fotomosaico di foto aeree - Tav. 3

Codice Unico di Progetto (CUP) F12C03000050010 (Delibera OPE 13/2004)		REVISIONE	FOGLIO	SCALA
		B	-- --	1:5000
CODICE ELAB. FILE	Opero	Lotto	Stato	Settore
	LO703	A1	D	P
	GENER00	GEN	COR	004
D				
C				
B	REVISIONE	20/07/2007	F. Bolettieri	R. Capocchi / T. Di Bari
A	EMMISSIONE	15/12/2006	F. Bolettieri	R. Capocchi / T. Di Bari
REV.	DESCRIZIONE	DATA	REDATTO	VERIFICATO APPROVATO APPROVATO RESP. TECNICO ANAS