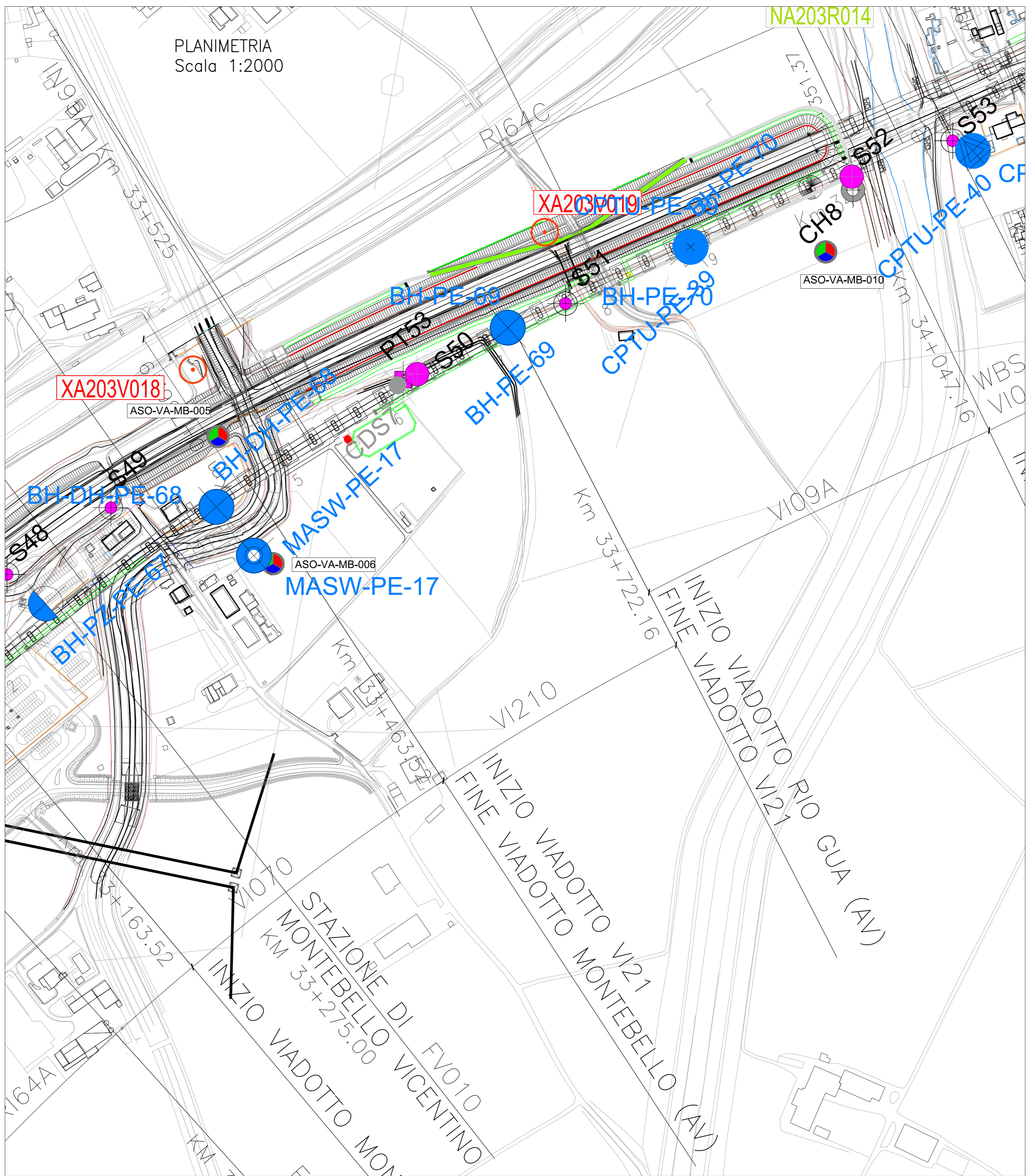


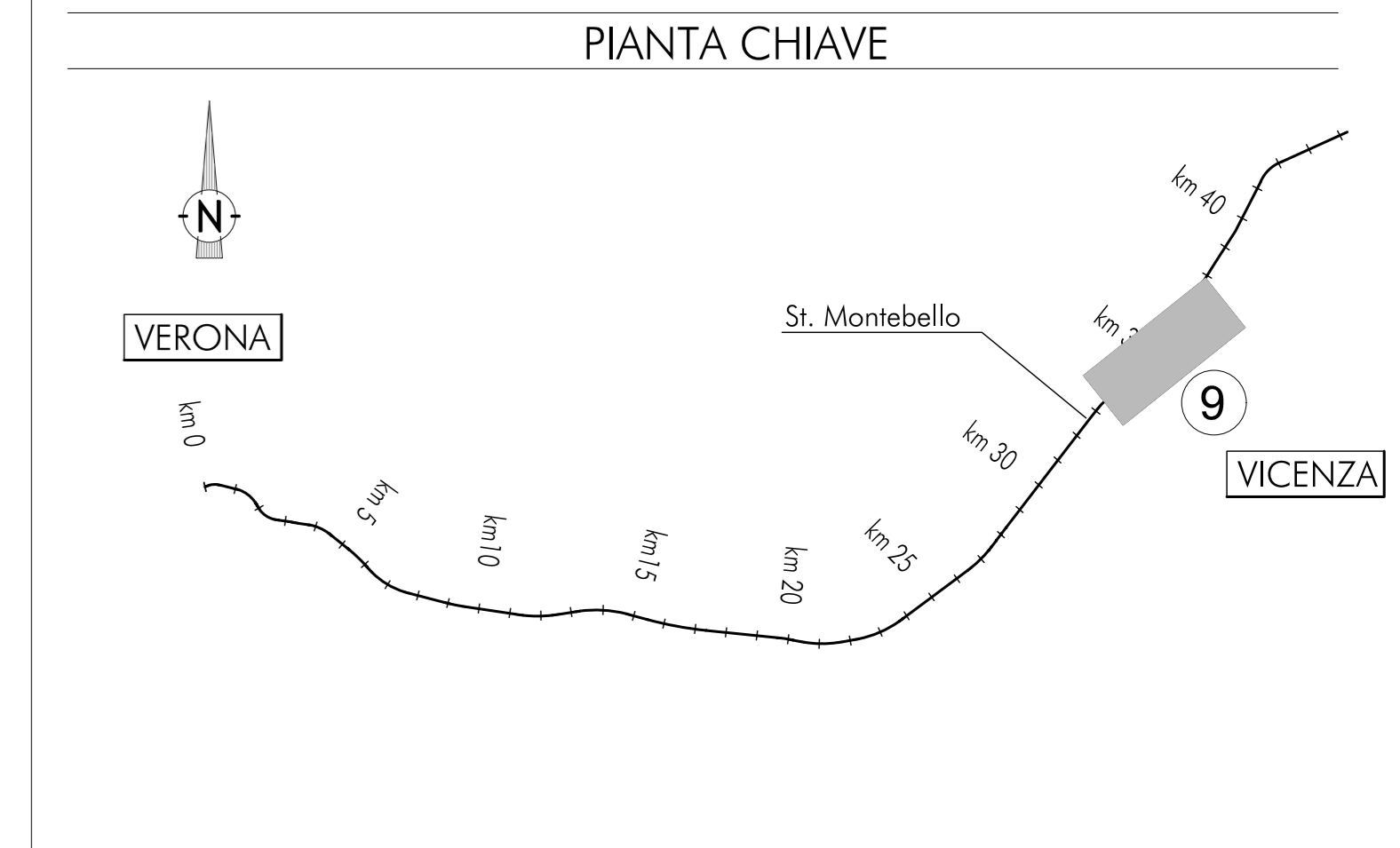
NUMERO SEZIONI	37	38	39	40	41	42	44	45	46	47	49	50	51	52	53	54	55	56
DISTANZE PARZIALI	25,00	25,00	25,00	25,00	2,70	25,00	25,00	25,00	25,00	3,75	25,00	25,00	25,00	2,65	28,15	25,00	25,00	25,00
DISTANZE PROGRESSIVE	3940,00	3965,00	3990,00	4015,00	4017,70	4042,70	4067,70	4092,70	4117,70	4142,70	4167,70	4192,70	4217,70	4242,70	4270,85	4295,85	4320,85	4345,85
QUOTE TERRENO	-47,61	-47,63	-47,67	-47,73	-47,61	-47,61	-47,61	-47,61	-47,61	-47,61	-47,61	-47,61	-47,61	-47,61	-47,61	-47,61	-47,61	-47,61
QUOTE PROGETTO	-83,78	-83,78	-83,78	-83,80	-83,81	-83,81	-83,81	-83,81	-83,81	-83,81	-83,81	-83,81	-83,81	-83,81	-83,81	-83,81	-83,81	-83,81
DIFFERENZA DI QUOTA	+36,17	+36,15	+36,11	+36,09	+36,20	+36,20	+36,20	+36,20	+36,20	+36,20	+36,20	+36,20	+36,20	+36,20	+36,20	+36,20	+36,20	+36,20
ETTOMETRICHE	34	335			336			337			338							



NOTA FALDA

Livello falda per opere provvisorie: +45,0 m s.l.m.

Livello falda per palificate di fondazione: 1 m sotto il p.c. locale



### LEGENDA

Campagna indagini integrative PE	PT-PE-4	Pozzetto esplorativo
BH-PE-4	BH-PE-4	Sondaggio con esecuzione di prova cross hole
BH-PE-5	CH-PE-5	Sondaggio con esecuzione di prova cross hole
MASW-PE-5	CH-PE-5	Sondaggio con esecuzione di prova cross hole
CPTU-4	CH-PE-5	Sondaggio con esecuzione di prova cross hole
CPTU-4	CPTU-4	Indagini antisialdi
CPTU-4	CPTU-4	Indagini antisialdi

Nota per PE in blu: le indagini disponibili e con coordinate ortie, le sigle in rosso si riferiscono ad ulteriori indagini in corso che saranno rese disponibili nel corso dello sviluppo del PE.

### Campagna indagini 2018 per CDS

Sondaggio geostatico

### Campagna indagini 2015

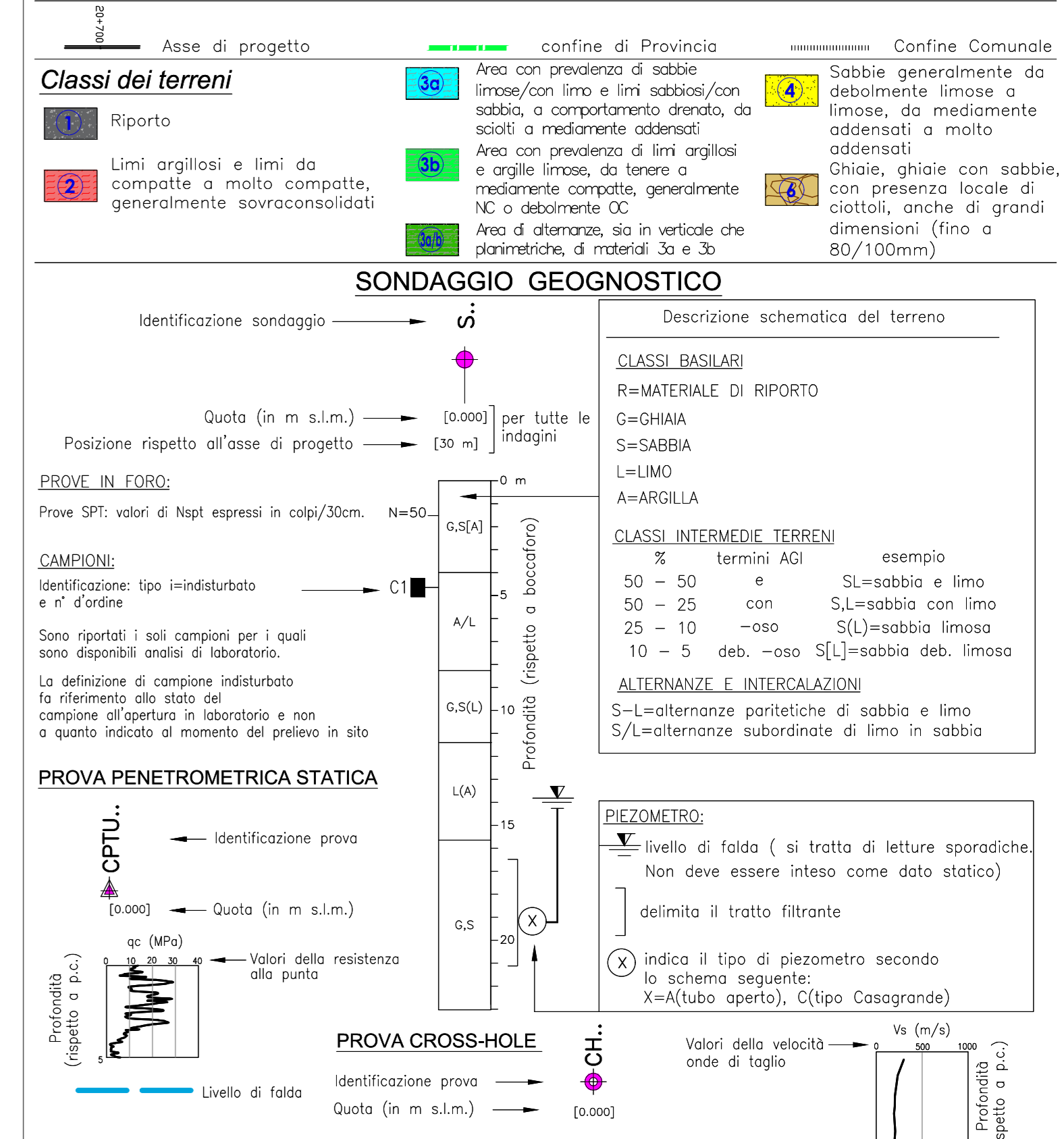
Sondaggio a carotaggio continuo con installazione di Piezometro a Tubo Aperto (A)  
P1+15B04

### Campagna indagini 2014

SP	Sondaggio a carotaggio continuo
SPA	Sondaggio a carotaggio continuo (SP) con installazione di Piezometro Casagrande (C) e/a Piezometro a Tubo Aperto (A)
SPC	Foro a distruzione di nucleo per installazione di Piezometro Casagrande (C) e/o Piezometro a Tubo Aperto (A)
SDA	Foro a distruzione di nucleo per installazione di Piezometro Casagrande (C) e/o Piezometro a Tubo Aperto (A)
CPTU	Prova penetrometrica statica con piezocoma (possibilità di avanzamento con trivellazione)
CPTU	Prova penetrometrica statica con piezocoma "tradizionale"
CH	Foro a distruzione di nucleo per esecuzione prove CROSS-HOLE
PI	Pozzetto esplorativo a 1,5 m da p.c. con prove di carico su piastra
-	Profondità delle indagini

### Campagna indagini pregresse

CH	Sondaggio geostatico (campagna 1998)
CH	Sondaggio geostatico, numero di riferimento (campagna 2002)
CPTU	CPTU, numero di riferimento (campagna 2002)
CPTU	Pozzo con stratigrafia, numero di riferimento (Dati ex Aziende Industriali Municipalizzate (VI) per gentile concessione Centro Idrico Novecello s.r.l.)



COMMITTENTE:

ALTA Sorveglianza:

GENERAL CONTRACTOR:

**INFRASTRUTTURE FERROVIARIE STRATEGICHE DEFINITE DALLA LEGGE OBIETTIVO N. 443/01**  
LINEA A.V. /A.C. TORINO-VENEZIA Tratta VERONA-PADOVA  
Lotto funzionale Verona-Bivio Vicenza  
PROGETTO ESECUTIVO  
VIADOTTI E PONTI  
AV - Viadotto Montebello Vicentino dal km 33+463,75 al km 33+727,75  
GENERALE

PROFILO GEOTECNICO

GENERAL CONTRACTOR: ITICAV2  
DIRETTORI LAVORI: Iricov Due  
SCALE: 1:2000/200

COMMESSA: IN17  
LOTTO: 12  
FASE: E  
ENTE: F2  
TIPO DOC.: V12100  
OPERA/DISCIPLINA: 001  
PROG.: B  
REV.: B  
FOGLIO: 1

VISTO CONSORZIO ITRICAV2

Rev.	Descrizione	Redatta	Data	Verificata	Data	Approvata	Data	IL PROGETTISTA
A	EMISSIONE	A. Itricov	Aprile 2022	A. Itricov	Aprile 2022	A. Itricov	Aprile 2022	
B	RECESSIONE STRUTTURE	A. Itricov	Aprile 2022	A. Itricov	Aprile 2022	A. Itricov	Aprile 2022	
C	...	A. Itricov	Aprile 2022	A. Itricov	Aprile 2022	A. Itricov	Aprile 2022	

Cod. 827757501  
CUP: A1E19100000009  
Cod. origin. onas

TUTTI I DIRITTI DEL PRESENTE DOCUMENTO SONO RISERVATI. LA PRODUZIONE ANCHE PARZIALE È VIETATA.