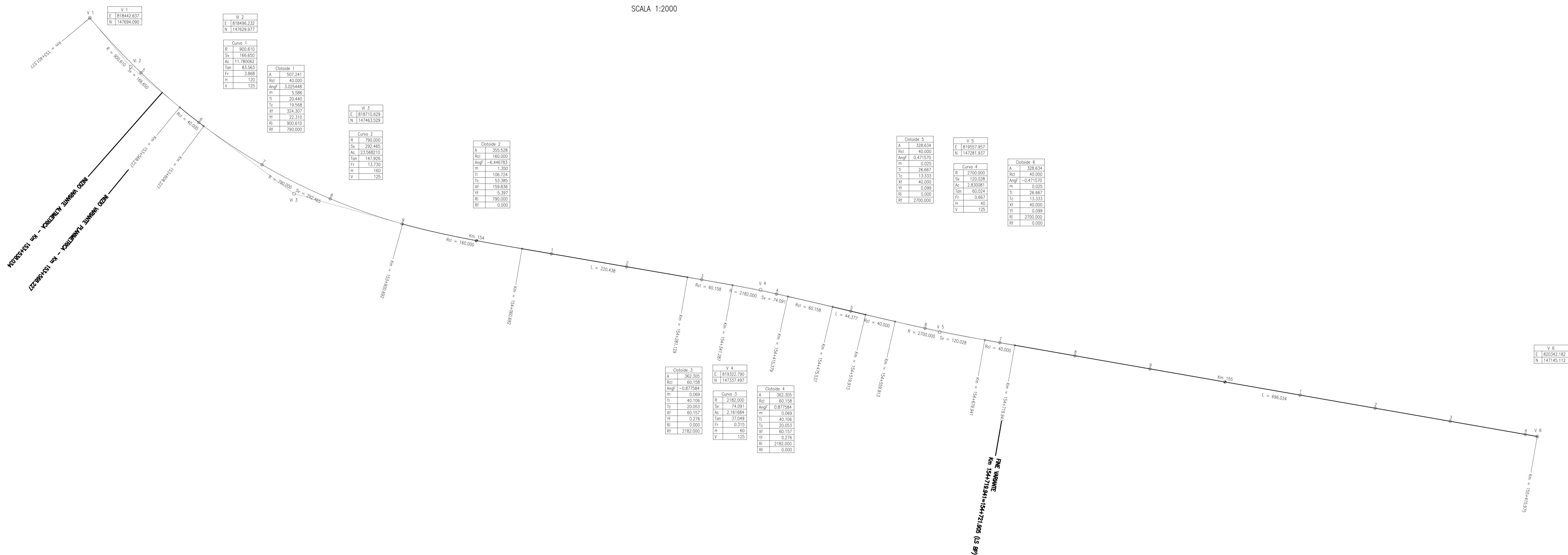
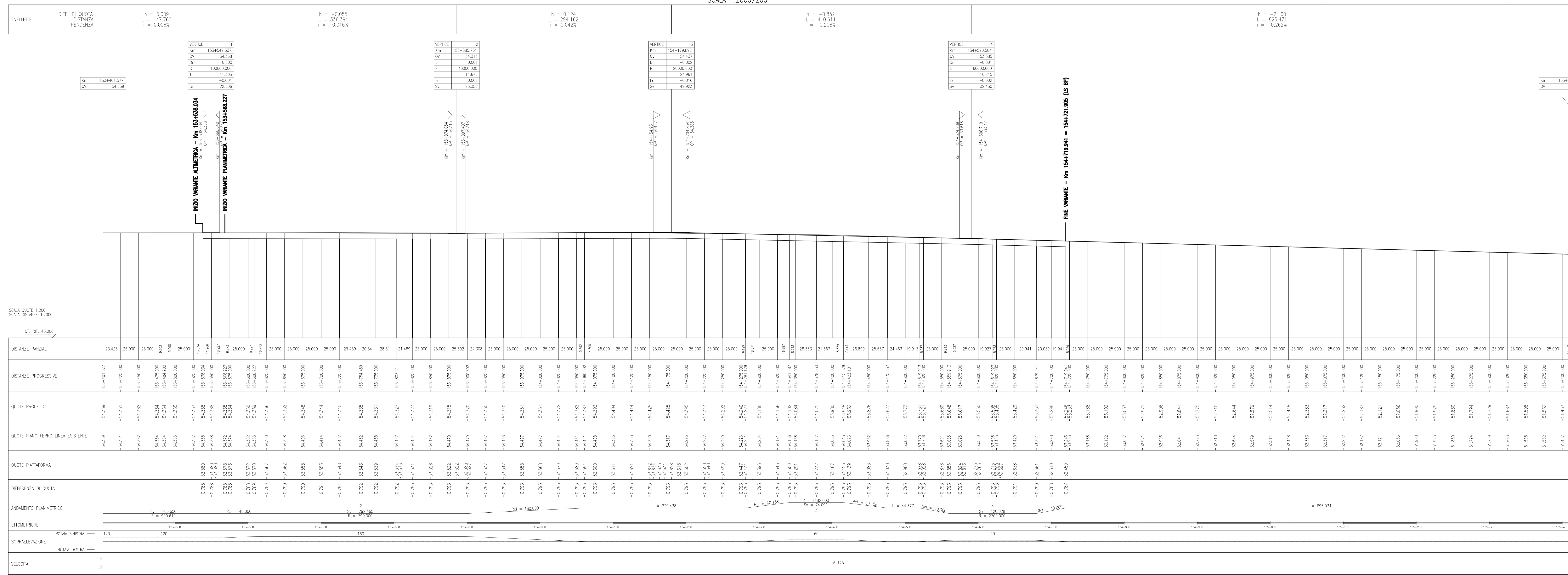


PLANIMETRIA DEL TRACCIAMENTO
SCALA 1:2000



PROFILTTO DI TRACCIAMENTO BINARIO PARI
SCALA 1:2000/200



DESCRIZIONE

ARMAMENTO-DOC. GEN. LIC-Relazione tecnica di Tracciamento
 ARMAMENTO-DOC. GEN. LIC-Relazione tecnica generale
 ARMAMENTO-DOC. GEN. LIC-Costruzione libretto - Relazione Tecnica
 ARMAMENTO-DOC. GEN. LIC-Schema di Pista Doppio Binario - TRENO CANTIERE
 ARMAMENTO-DOC. GEN. LIC-PANO SCHEMATICO DELL'ARMAMENTO
 ARMAMENTO-DOC. GEN. LIC-Schema di Armamento - PIANO DI PISTA E TRACCIATO GEOMETRICO
 ARMAMENTO-DOC. GEN. LIC-SPECIFICA DI FORNITURA - SISTEMA DI ATTACCO TIPO VE50-04
 ARMAMENTO-DOC. GEN. LIC-FRASEE IRI
 ARMAMENTO-DOC. GEN. LIC-SEZIONE TIPO
 ARMAMENTO-DESVI PREVI LS 1° Variante LS-PANO SCHEMATICO MACROFOTO REALIZZATIVE
 ARMAMENTO-DESVI PREVI LS 1° Variante LS-Relazione descrittiva macrofote realizzative

CODICE

INT7.202957000002
 INT7.202957000003
 INT7.202957000004
 INT7.202957000005
 INT7.202957000006
 INT7.202957000007
 INT7.202957000008
 INT7.202957000009
 INT7.202957000010
 INT7.202957000011
 INT7.202957000012

COMMITTENTE:

ALTA SUPERVISIONE:

GENERAL CONTRACTOR:

INFRASTRUTTURE FERROVIARIE STRATEGICHE DEFINITE DALLA LEGGE OBIETTIVO N. 443/01
LINEA A.V./A.C. TORINO-VENEZIA Tratto VERONA-PADOVA
 lotto funzionale Verona-Bivio Vicenza
PROGETTO ESECUTIVO
 ARMAMENTO
 Lavori di Armamento 1° Variante LS da Km 1+873,81 a Km 3+451,77
 GENERALE

PLANIMETRIA E PROFILTO DI TRACCIAMENTO - BINARIO PARI LS

PROGETTISTA	GENERAL CONTRACTOR	DIRETTORE LAVORI	SCALA
IRICADUE	IRICADUE		1:2000/200

COMPAGNIA INTERVENIENTE:

COMMESSA: L017 | LOTTO: 12 | FASE: E | ENTE: L6 | OPERA/DISCIPLINA: S F 0 9 0 0 | PROG.: 001 | REV.: C | FOGLIO: 1

VISTO CONSIGLIO IRICADUE

Rev.	Descrizione	Redatto	Data	Verificato	Data	Approvato	Data
A	INIZIAZIONE		31/03/20		31/03/20		31/03/20
B	REV. PER C.A. VALUTAZIONE		25/04/20		25/04/20		25/04/20
C	REVISIONE E APPROV. DEL PIANO DI TRACCIAMENTO		10/05/20		10/05/20		10/05/20

PROGETTO ESECUTIVO
 Progetto autorizzato
 1999 Linea Europea
 CUP: J41E1100000000
 File:

TUTTI I DIRITTI DEL PRESENTE DOCUMENTO SONO RISERVATI. LE PRODUZIONI ANCHE PARZIALI E' VIETATA