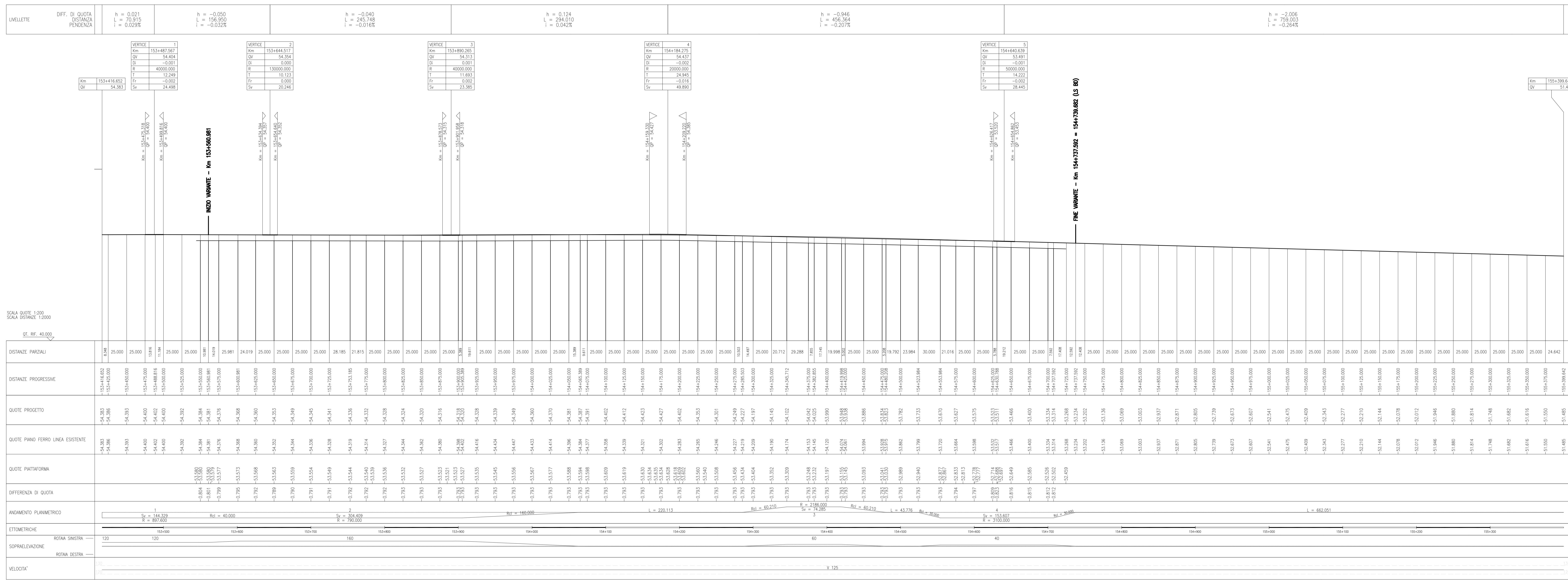


PLANIMETRIA DI TRACCIAMENTO
SCALA 1:2000



PROFILO DI TRACCIAMENTO BINARIO DISPARI
SCALA 1:2000/200



DISEGNI DI RIFERIMENTO

DESCRIZIONE	CODICE
ARMAMENTO-DOC. ENA. LC2-RELAZIONE TECNICA DI TRACCIAMENTO	INT72020957000002
ARMAMENTO-DOC. ENA. LC2-Relazione tecnica generale	INT72020957000003
ARMAMENTO-DOC. ENA. LC2-Costruzione binario - Relazione Tecnica	INT72020957000004
ARMAMENTO-DOC. ENA. LC2-SCHEMA DI PEDA DOPPIO BINARIO - TRENO CARITARE	INT72020957000005
ARMAMENTO-DOC. ENA. LC2-PANO SCHEMATICO DELL'ARMAMENTO	INT72020957000006
ARMAMENTO-DOC. ENA. LC2-SCHEMA DI FORNITURA - PIANO DI PESA E TRACCIATO GEOMETRICO	INT72020957000007
ARMAMENTO-DOC. ENA. LC2-SPECIFICA DI FORNITURA - SISTEMA DI ATTACCO TIPO VESSEL	INT72020957000008
ARMAMENTO-DOC. ENA. LC2-FRANSE (R)	INT72020957000009
ARMAMENTO-DOC. ENA. LC2-SEZIONI TRP	INT72020957000010
ARMAMENTO-DEWATE PREV. LS 1° Variante LS-PANO SCHEMATICO MACROFOTO REALIZZATE	INT72020957000011
ARMAMENTO-DEWATE PREV. LS 1° Variante LS-Relazione descrittiva macrofote realizzative	INT72020957000012

COMMITTENTE: **RFI** RETE FERROVIARIA ITALIANA GRUPPO FERROVIE DELLO STATO

ALTA SUPERVIGILANZA: **ITALFERR** GRUPPO FERROVIE DELLO STATO

GENERAL CONTRACTOR: **Consorzio Inio-W Due**

INFRASTRUTTURE FERROVIARIE STRATEGICHE DEFINITE DALLA LEGGE OBBIETTIVO N. 443/01
LINEA A.V./A.C. TORINO-VENEZIA Tratto VERONA-PADOVA
Lotto funzionale Verona-Bivio Vicenza

PROGETTO ESECUTIVO
ARMAMENTO
Lavori di Armamento 1° Variante LS da Km 1+873,81 a Km 3+451,77

GENERAL CONTRACTOR: **Consorzio Inio-W Due**

PROGETTISTA: **Inio Due**

DIRETTORE LAVORI: **Ing. Luca Mignozzi**

SCALA: 1:2000/200

COMMESSA	LOTTO	FASE	ENTE	TIPO DOC.	OPERA/DISCIPLINA	PROG.	REV.	FOGLIO
IN17	12	E	12	L6	SF0900	002	C	11

PROGETTISTA: **Consorzio Inio-W Due**

PROGETTO: **Consorzio Inio-W Due**

FILE: **Consorzio Inio-W Due**

PROGETTO: **Consorzio Inio-W Due**

FILE: **Consorzio Inio-W Due**