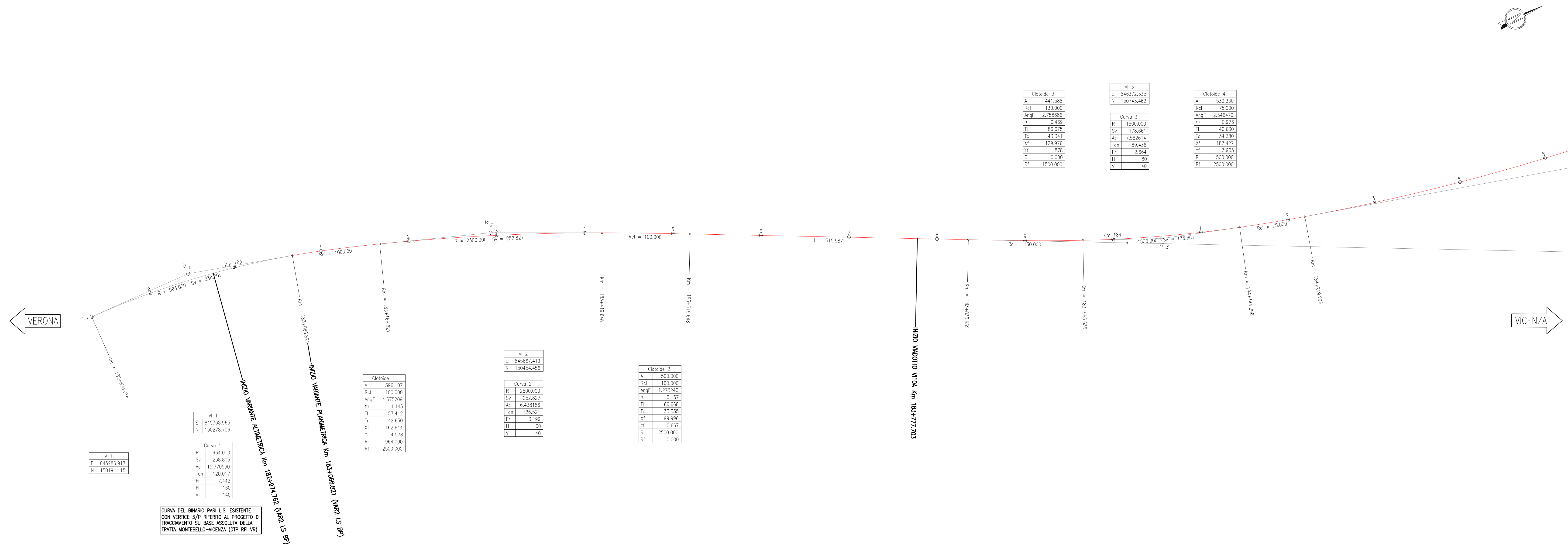


PLANIMETRIA DI TRACCIAMENTO BINARIO PARI  
SCALA 1:2000



DESEGNI DI RIFERIMENTO

DESCRIZIONE	CODICE
ARMAMENTO-DOC GEN L22-RELAZIONE TECNICA DI TRACCIAMENTO	IN1712E02R09F0000002
ARMAMENTO-DOC GEN L22-RELAZIONE TECNICA GENERALE	IN1712E02R09F0000003
ARMAMENTO-DOC GEN L22-COSTRUZIONE BINARIO-RELAZIONE TECNICA	IN1712E02R09F0000004
ARMAMENTO-DOC GEN L22-SCHERMA DI POSA DOPPIO BINARIO-TRENO CANTIERE	IN1712E02R09F0000001
ARMAMENTO-DOC GEN L22-PIANO SCHEMATICO DELL'ARMAMENTO	IN1712E02R09F0000002
ARMAMENTO-DOC GEN L22-SCAMBIO 60V/120V/0,040-PANNO DI PROVA E TRACCIATO GEOMETRICO	IN1712E02R09F0000001
ARMAMENTO-DOC GEN L22-SPECIFICA DI FORNITURA-SISTEMA DI ATTACCO TIPO VOSSLOH	IN1712E02R09F0000001
ARMAMENTO-DOC GEN L22-TRAVERSE RFI	IN1712E02R09F0000001
ARMAMENTO-DOC GEN L22-SEZIONI TIPO	IN1712E02R09F0000001
DATUM DI ARMAMENTO 2^ VARIANTE L.S. DAL KM 183+066,821 AL KM 188+789,065 Sezioni tipo armamento IFO-GAUB-0408	IN1712E02R09F1600001

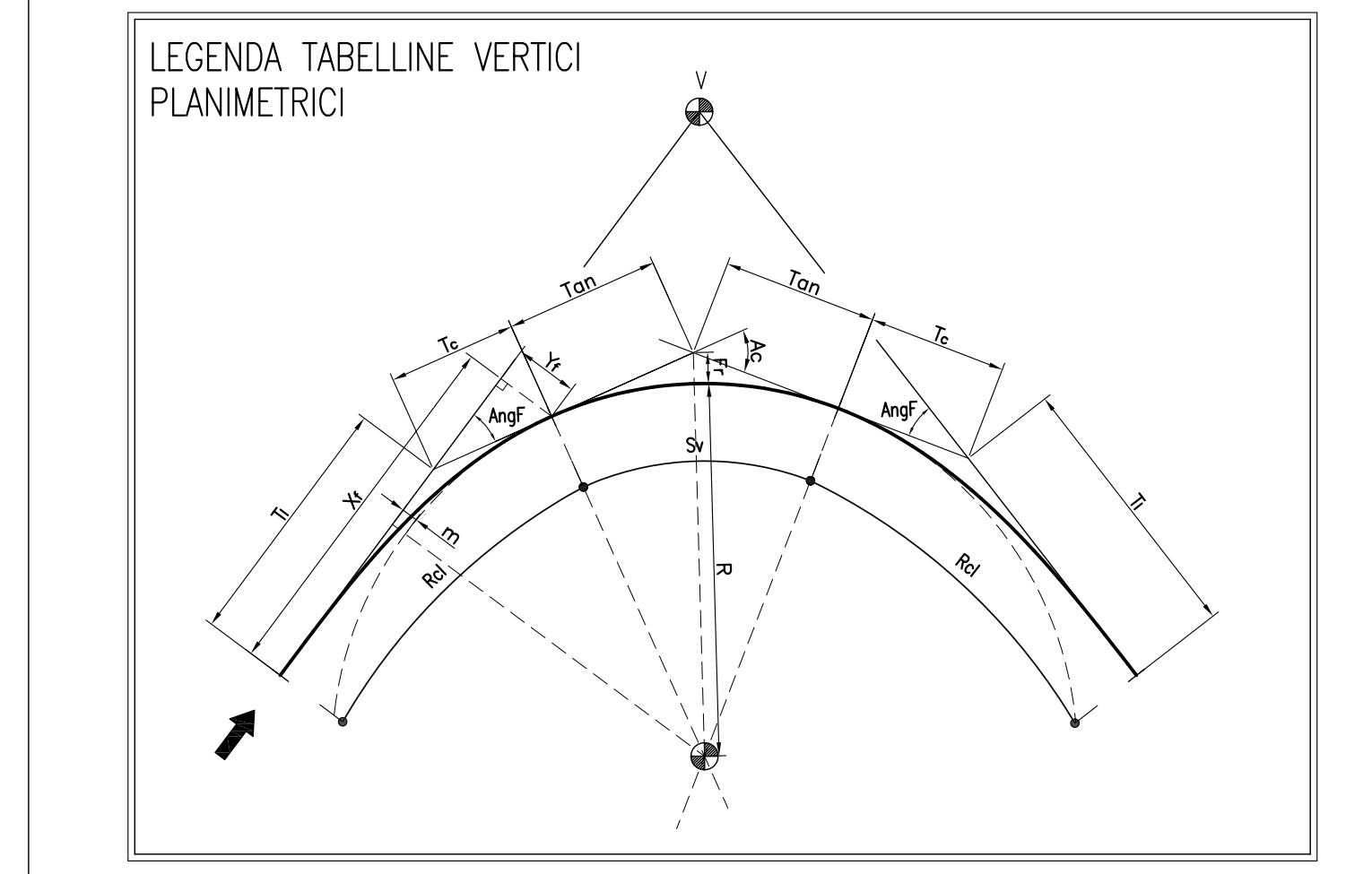
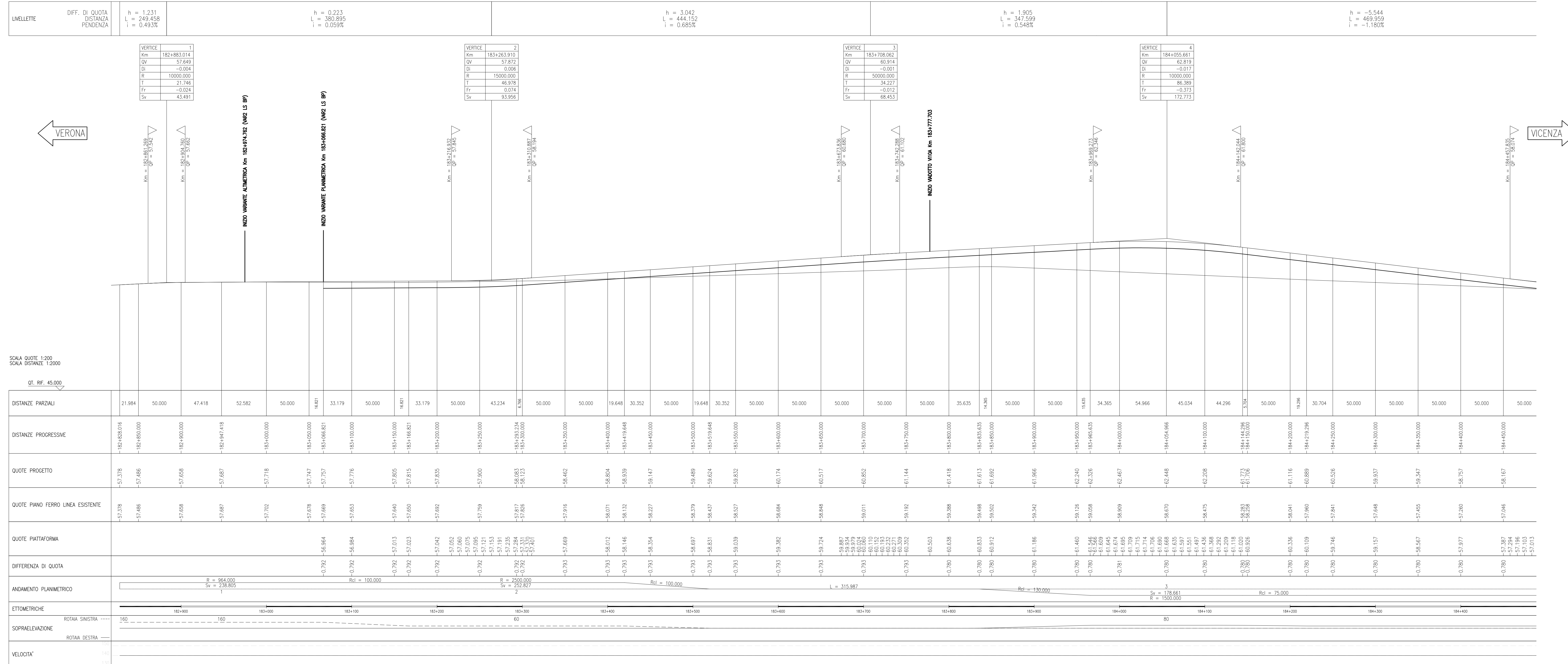
NOTE GENERALI

- TUTTE LE PROGRESSIVE SONO ESPRESSE IN CHILOMETRI

LEGENDA

CURVA	CLOTOIDE
R [m] Raggio curva	A [m] Parametro A clotoide
Sv [m] Sviluppo curva	R <sub>cl</sub> [m] Lunghezza del raccordo clotoideo
Ac [c] Angolo curva	Angf [c] Angolo di deviazione clotoide
Tan [m] Tangente curva	m [m] Scostamento cerchio
Fr [m] Freccia curva	T <sub>i</sub> [m] Tangente lungo
H [cm] Sopraelevazione	T <sub>c</sub> [m] Tangente corta
V [km/h] Velocità di tracciato della curva	X <sub>i</sub> [m] Ascissa clotoide
	Y <sub>i</sub> [m] Ordinata clotoide
	R <sub>i</sub> [m] Raggio curva in ingresso clotoide
	R <sub>e</sub> [m] Raggio curva in uscita clotoide

PROFILO DI TRACCIAMENTO BINARIO PARI  
SCALA 1:2000/200



COMMITTENTE: **RFI** RETE FERROVIARIA ITALIANA GRUPPO FERROVIE DELLO STATO

ALTA SOVRVEGLIANZA: **ITALFERR** GRUPPO FERROVIE DELLO STATO

GENERAL CONTRACTOR: **ITICAV2**

**INFRASTRUTTURE FERROVIARIE STRATEGICHE DEFINITE DALLA LEGGE OBIETTIVO N. 443/01**  
**LINEA A.V./A.C. TORINO-VENEZIA** Tratta VERONA-PADOVA  
**Lotto funzionale Verona-Bivio Vicenza**

**PROGETTO ESECUTIVO**

ARMAMENTO  
LAVORI DI ARMAMENTO 2^ VARIANTE L.S. DAL KM 183+066,821 AL KM 188+789,065 GENERALE

Planimetria e profilo di tracciamento Binario PARI - Tav. 1

GENERAL CONTRACTOR: **ITICAV2**

PROGETTISTA: **IRICAV DUE**

REDAZIONE: **IRICAV DUE**

VERIFICA: **IRICAV DUE**

DATA: **01/16/2023**

PROG. REV. FOGLIO: **001 B 001=004**

SCALA: **1:2000**

PROGETTO ESECUTIVO

PROGETTISTA: **IRICAV DUE**

REDAZIONE: **IRICAV DUE**

VERIFICA: **IRICAV DUE**

DATA: **01/16/2023**

PROG. REV. FOGLIO: **001 B 001=004**

SCALA: **1:2000**

PROGETTO ESECUTIVO

PROGETTISTA: **IRICAV DUE**

REDAZIONE: **IRICAV DUE**

VERIFICA: **IRICAV DUE**

DATA: **01/16/2023**

PROG. REV. FOGLIO: **001 B 001=004**

SCALA: **1:2000**