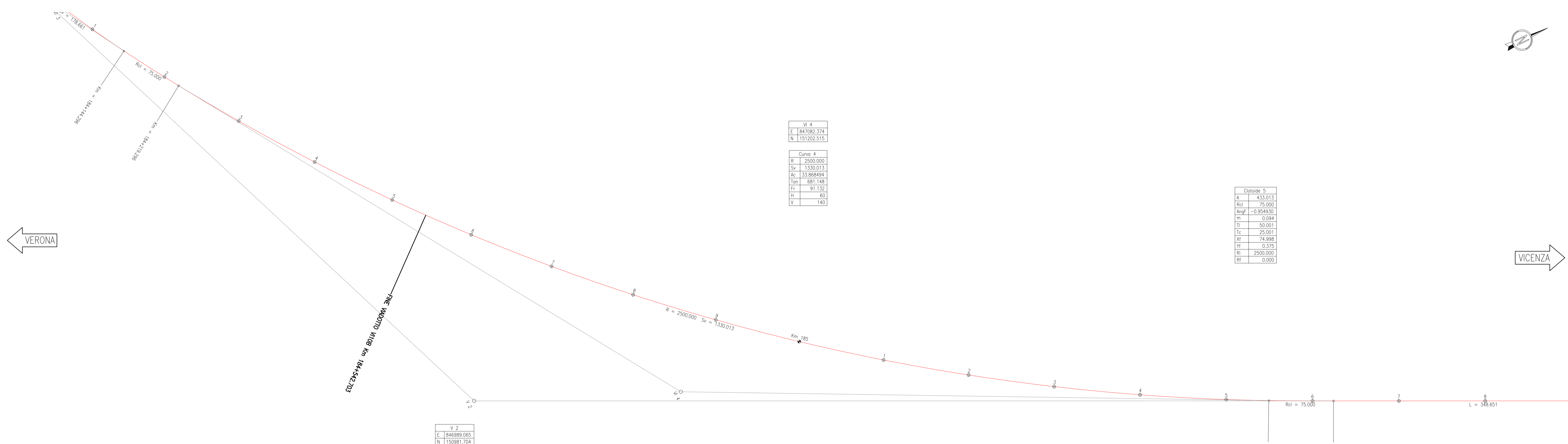


PLANIMETRIA DI TRACCIAMENTO BINARIO PARI
SCALA 1:2000



DESEGNI DI RIFERIMENTO

DESCRIZIONE	CODICE
ARMAMENTO-DOC GEN L2-RELAZIONE TECNICA DI TRACCIAMENTO	IN1712E20R09F0000002
ARMAMENTO-DOC GEN L2-RELAZIONE TECNICA GENERALE	IN1712E20R09F0000003
ARMAMENTO-DOC GEN L2-COSTRUZIONE BINARIO-RELAZIONE TECNICA	IN1712E20R09F0000004
ARMAMENTO-DOC GEN L2-SCHEMA DI POSA DOPPIO BINARIO-TRENTO CANTIERE	IN1712E20R09F0000001
ARMAMENTO-DOC GEN L2-PIANO SCHEMATICO DELL'ARMAMENTO	IN1712E20R09F0000002
ARMAMENTO-DOC GEN L2-SCAMBIO 60U/120U/0,040-PANO DI POSA E TRACCIATO GEOMETRICO	IN1712E20R09F0000001
ARMAMENTO-DOC GEN L2-SPECIFICA DI FORNITURA-SISTEMA DI ATTACCO TIPO VOSSLÖH	IN1712E20R09F0000001
ARMAMENTO-DOC GEN L2-TRAVERSE RTI	IN1712E20R09F0000001
ARMAMENTO-DOC GEN L2-SEZIONI TIPO	IN1712E20R09F0000001
DATI DI ARMAMENTO 2^ VARIANTE L.S. DAL KM 183+066,821 AL KM 188+789,065 Sezioni tipo armamento 110-040B-040B	IN1712E20R09F1600001

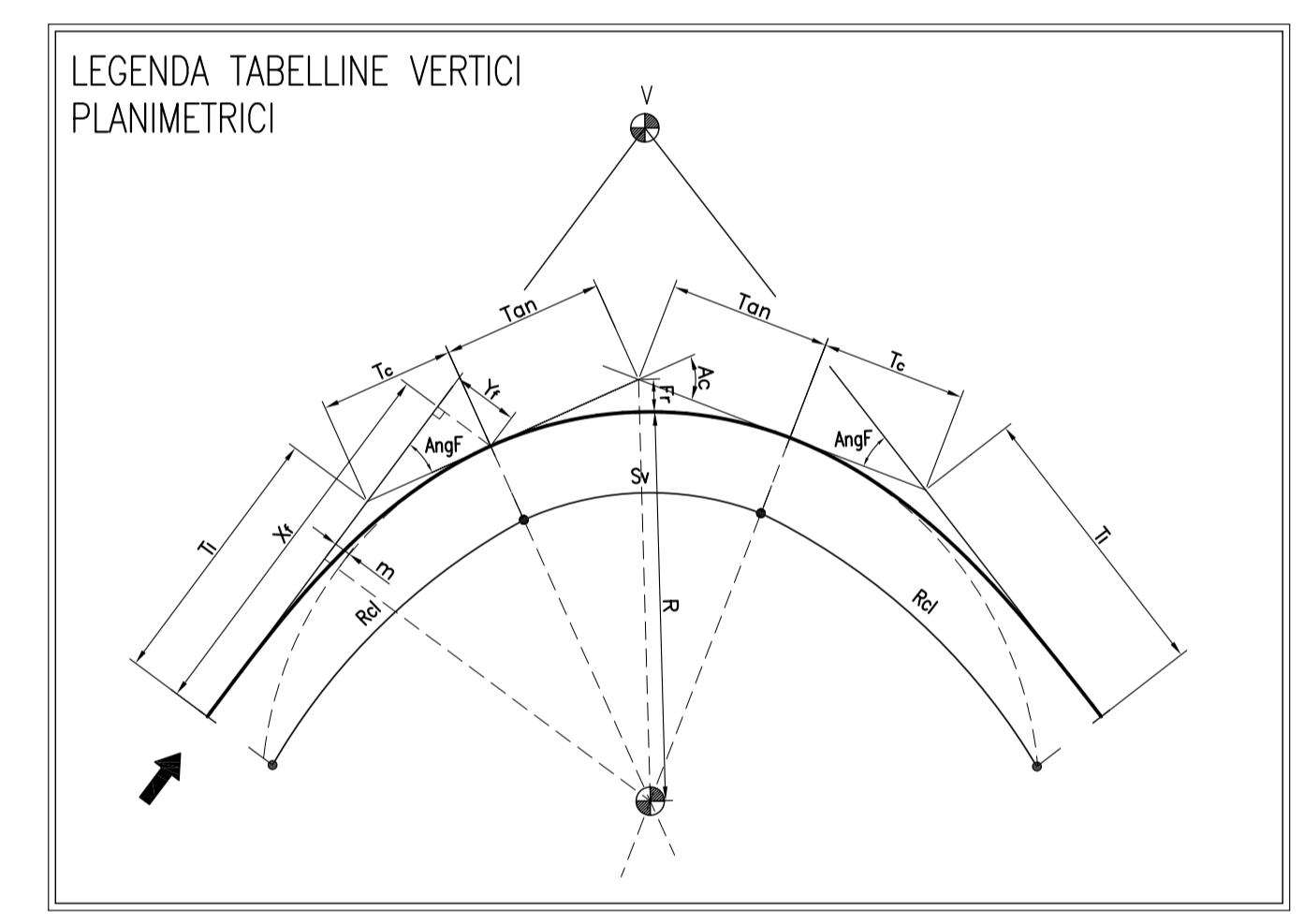
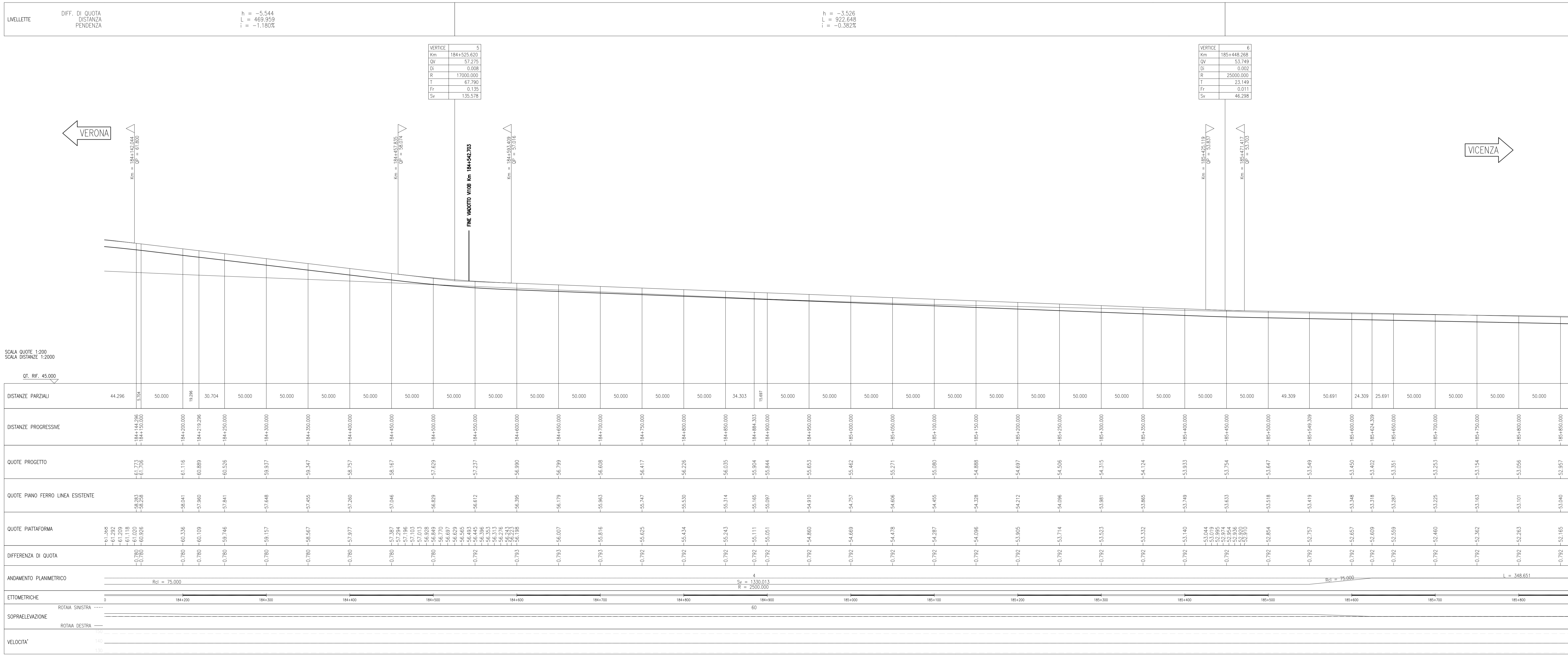
NOTE GENERALI

- TUTTE LE PROGRESSIVE SONO ESPRESSE IN CHILOMETRI

LEGENDA

CURVA	CLOTOIDE
R [m] Raggio curva	A [m] Parametro A clotoide
Sv [m] Sviluppo curva	R _{cl} [m] Lunghezza del raccordo clotoideo
Ac [c] Angolo curva	Angf [c] Angolo di deviazione clotoide
Tan [m] Tangente curva	m [m] Scostamento cerchio
Fr [m] Freccia curva	T _l [m] Tangente lunga
H [cm] Sopraelevazione	T _c [m] Tangente corta
V [km/h] Velocità di tracciato della curva	X _r [m] Ascissa clotoide
	Y _r [m] Ordinata clotoide
RETIFILLO	R _i [m] Raggio curva in ingresso clotoide
L [m] Lunghezza rettillo	R _e [m] Raggio curva in uscita clotoide

PROFILO DI TRACCIAMENTO BINARIO PARI
SCALA 1:2000/200



COMMITTENTE: RFI FERROVIARIA ITALIANA GRUPPO FERROVIE DELLO STATO

ALTA SORVEGLIANZA: ITALFERR GRUPPO FERROVIE DELLO STATO

GENERAL CONTRACTOR: ITICAV2

INFRASTRUTTURE FERROVIARIE STRATEGICHE DEFINITE DALLA LEGGE OBIETTIVO N. 443/01
LINEA A.V./A.C. TORINO-VENEZIA Tratta VERONA-PADOVA
Lotto funzionale Verona-Bivio Vicenza
PROGETTO ESECUTIVO

ARMAMENTO
LAVORI DI ARMAMENTO 2^ VARIANTE L.S. DAL KM 183+066,821 AL KM 188+789,065 GENERALE

Planimetria e profilo di tracciamento Binario PARI - Tav. 2

COMMESSA	LOTTO	FASE	ENTE	TIPO DOC.	OPERA/DISCIPLINA	PROG.	REV.	FOGLIO
IN17	12	E	12	L6	SF16/00	002	B	002-004

PROGETTISTA: ITICAV2

VERIFICA: ITICAV2

APPROVAZIONE: ITICAV2

DATA: 01/02/2022

FILE: IN1712E20R09F1600003_01_2022

Cod. origine: 0003

Scala: 1:2000