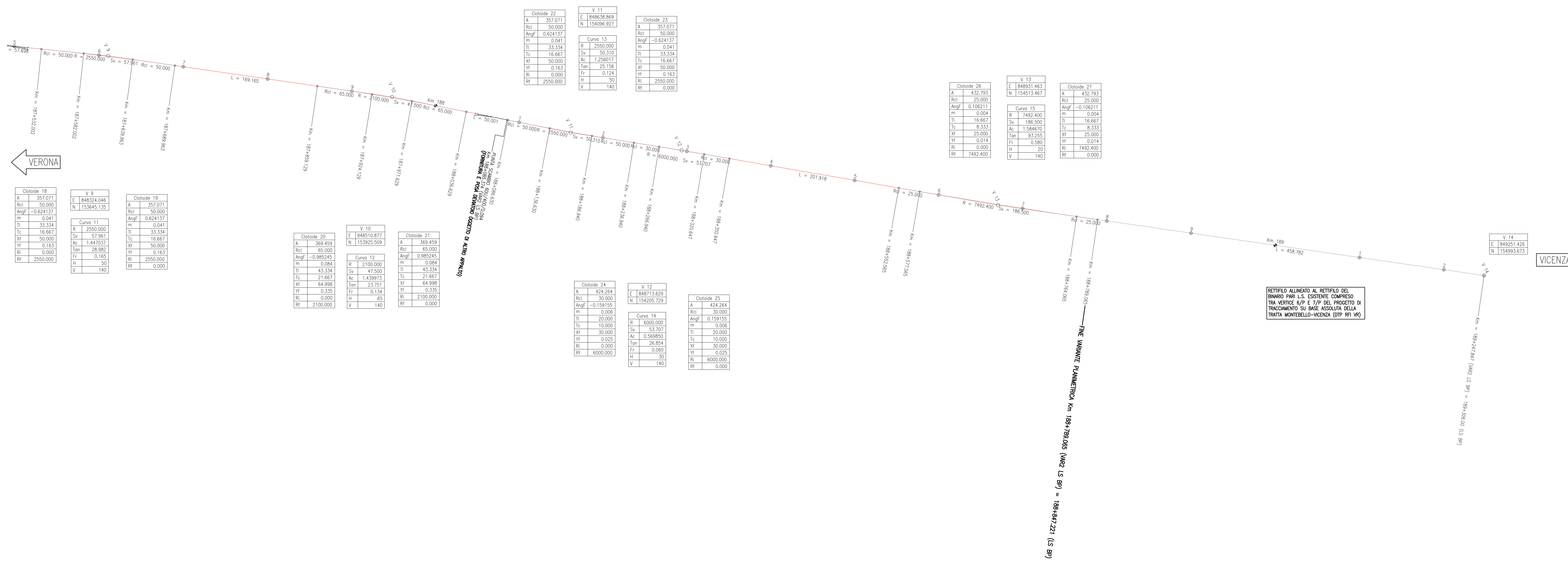


PLANIMETRIA DI TRACCIAMENTO BINARIO PARI
SCALA 1:2000



DESEGNI DI RIFERIMENTO

DESCRIZIONE	CODICE
ARMAMENTO-DOC GEN L22-RELAZIONE TECNICA DI TRACCIAMENTO	IN1712E20R09F000002
ARMAMENTO-DOC GEN L22-RELAZIONE TECNICA GENERALE	IN1712E20R09F000003
ARMAMENTO-DOC GEN L22-COSTRUZIONE BINARIO-RELAZIONE TECNICA	IN1712E20R09F000004
ARMAMENTO-DOC GEN L22-SCHEMA DI POSA DOPPIO BINARIO-TRENO CANTIERE	IN1712E20R09F000005
ARMAMENTO-DOC GEN L22-PIANO SCHEMATICO DELL'ARMAMENTO	IN1712E20R09F000006
ARMAMENTO-DOC GEN L22-SCABO 60V/120V/0,040-PANO DI POSA E TRACCIATO GEOMETRICO	IN1712E20R09F000007
ARMAMENTO-DOC GEN L22-SPECIFICA DI FORNITURA-SISTEMA DI ATTACCO TIPO VOSSLÖHN	IN1712E20R09F000008
ARMAMENTO-DOC GEN L22-TRAVERSE RFI	IN1712E20R09F000009
ARMAMENTO-DOC GEN L22-SEZIONI TIPO	IN1712E20R09F000010
DATI DI ARMAMENTO 2^ VARIANTE L.S. DAL KM 188+789,05 AL KM 188+789,05 Sezioni tipo armamento H10-GA2B-GA6B	IN1712E20R09F000011

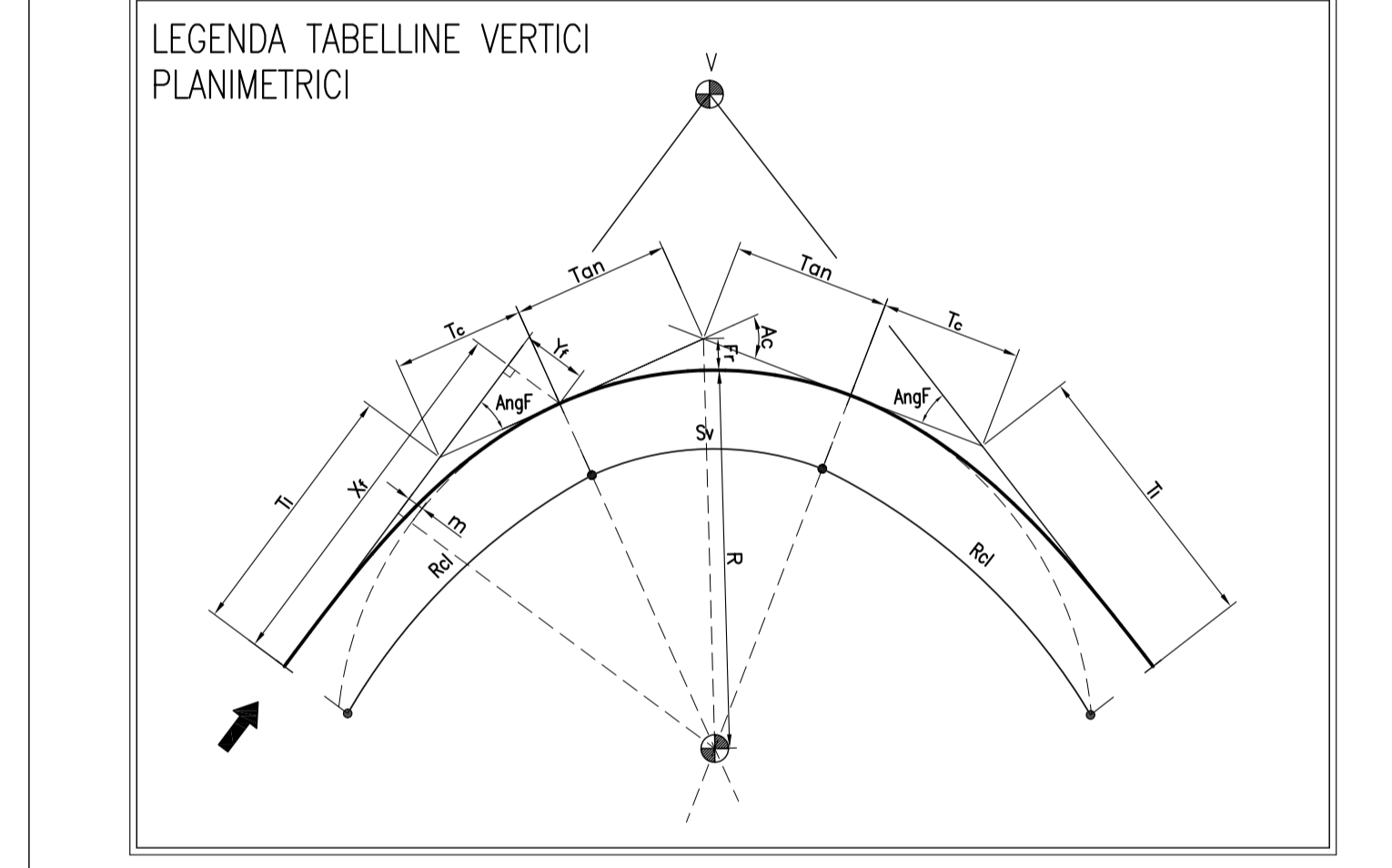
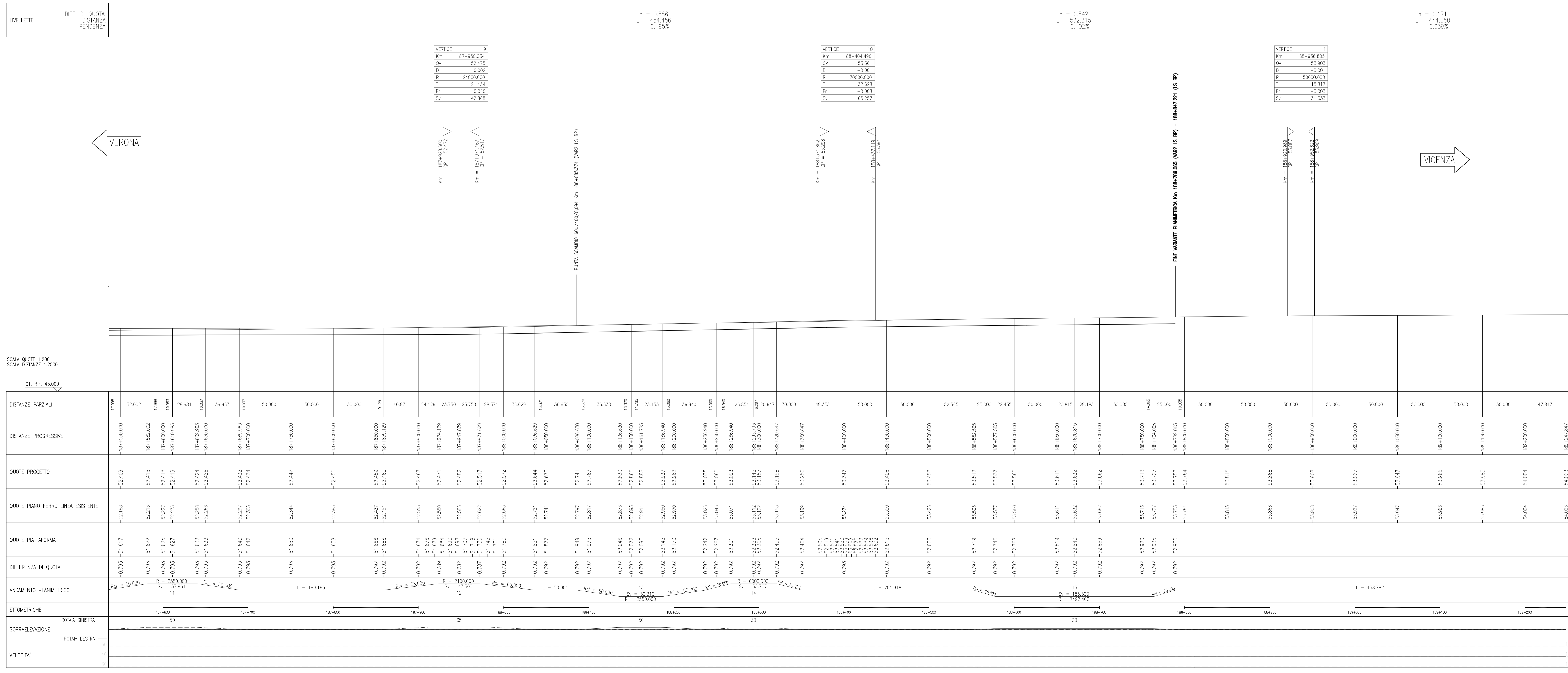
NOTE GENERALI

- TUTTE LE PROGRESSIVE SONO ESPRESSE IN CHILOMETRI

LEGENDA

CURVA	CLOTOIDE
R [m] Raggio curva	A [m] Parametro A clotoide
Sv [m] Sviluppo curva	R _{cl} [m] Lunghezza del raccordo clotoideo
Ac [c] Angolo curva	AngF [c] Angolo di deviazione clotoide
Tan [m] Tangente curva	m [m] Scostamento cerchio
Fr [m] Freccia curva	T _l [m] Tangente lunga
H [cm] Sopraelevazione	T _c [m] Tangente corta
V [km/h] Velocità di tracciato della curva	X _l [m] Ascissa clotoide
	Y _l [m] Ordinata clotoide
RETIFILEO	R _i [m] Raggio curva in ingresso clotoide
L [m] Lunghezza rettilio	R _e [m] Raggio curva in uscita clotoide

PROFLO DI TRACCIAMENTO BINARIO PARI
SCALA 1:2000/200



COMMITTENTE: **RFI** (R.F. FERROVIARIA ITALIANA) GRUPPO FERROVIE DELLO STATO

ALTA SORVEGLIANZA: **ITALFERR** (GRUPPO FERROVIE DELLO STATO)

GENERAL CONTRACTOR: **ITICAV2**

INFRASTRUTTURE FERROVIARIE STRATEGICHE DEFINITE DALLA LEGGE OBIETTIVO N. 443/01
LINEA A.V./A.C. TORINO-VENEZIA Tratta VERONA-PADOVA
Lotto funzionale Verona-Bivio Vicenza

PROGETTO ESECUTIVO

ARMAMENTO
Lavori di Armamento 2^ Variante L.S. DAL KM 183+066,821 AL KM 188+789,065 GENERALE

Planimetria e profilo di tracciamento Binario Pari - Tav. 4

Rev.	Descrizione	Rev.	Data	Verificato	Data	Approvato	Data
A	BASISCH	0001	20/04/20	0001	20/04/20	0001	20/04/20
B	REVISIONE A SEGUITO DEL RIF. IN1712E20R09F000004	0002	01/05/20	0002	01/05/20	0002	01/05/20
C		0003		0003		0003	

CO. 33795701 CUP: J18191000000009 File: 001