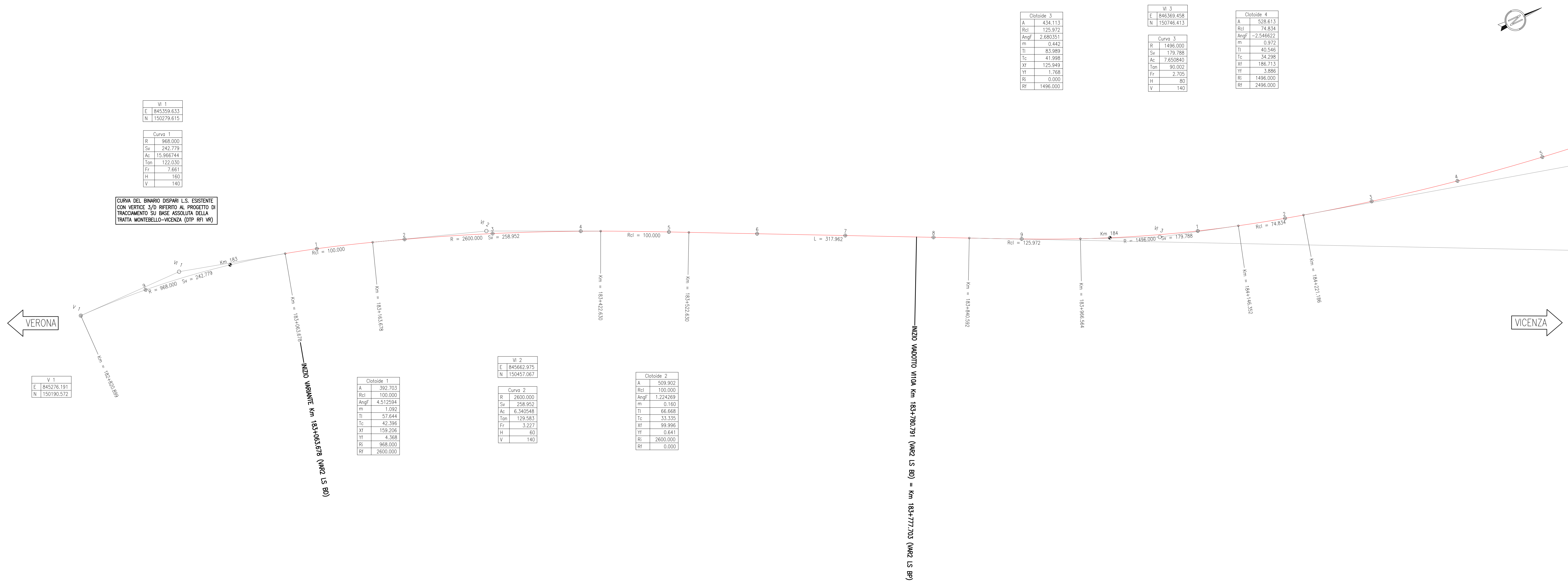


PLANIMETRIA DI TRACCIAMENTO BINARIO DISPARI
SCALA 1:2000



DESEGNI DI RIFERIMENTO

DESCRIZIONE	CODICE
ARMAMENTO-DOC GEN L22-RELAZIONE TECNICA DI TRACCIAMENTO	IN171220R09F000002
ARMAMENTO-DOC GEN L22-RELAZIONE TECNICA GENERALE	IN171220R09F000003
ARMAMENTO-DOC GEN L22-COSTRUZIONE BINARIO-RELAZIONE TECNICA	IN171220R09F000004
ARMAMENTO-DOC GEN L22-SCHEMA DI POSA DOPPIO BINARIO-TRENO CANTIERE	IN171220R09F000005
ARMAMENTO-DOC GEN L22-PIANO SCHEMATICO DELL'ARMAMENTO	IN171220R09F000006
ARMAMENTO-DOC GEN L22-SCAMBIO 60V/120V/0,040-PANNO DI PROVA E TRACCIATO GEOMETRICO	IN171220R09F000007
ARMAMENTO-DOC GEN L22-SPECIFICA DI FORNITURA-SISTEMA DI ATTACCO TIPO VOSSLOH	IN171220R09F000008
ARMAMENTO-DOC GEN L22-TRAVERSE RFI	IN171220R09F000009
ARMAMENTO-DOC GEN L22-SEZIONI TIPO	IN171220R09F000010
DATUM DI ARMAMENTO 2^ VARIANTE L.S. DAL KM 183+066,821 AL KM 188+789,065 Sezioni tipo armamento I103-GRUB-GRAB	IN171220R09F000011

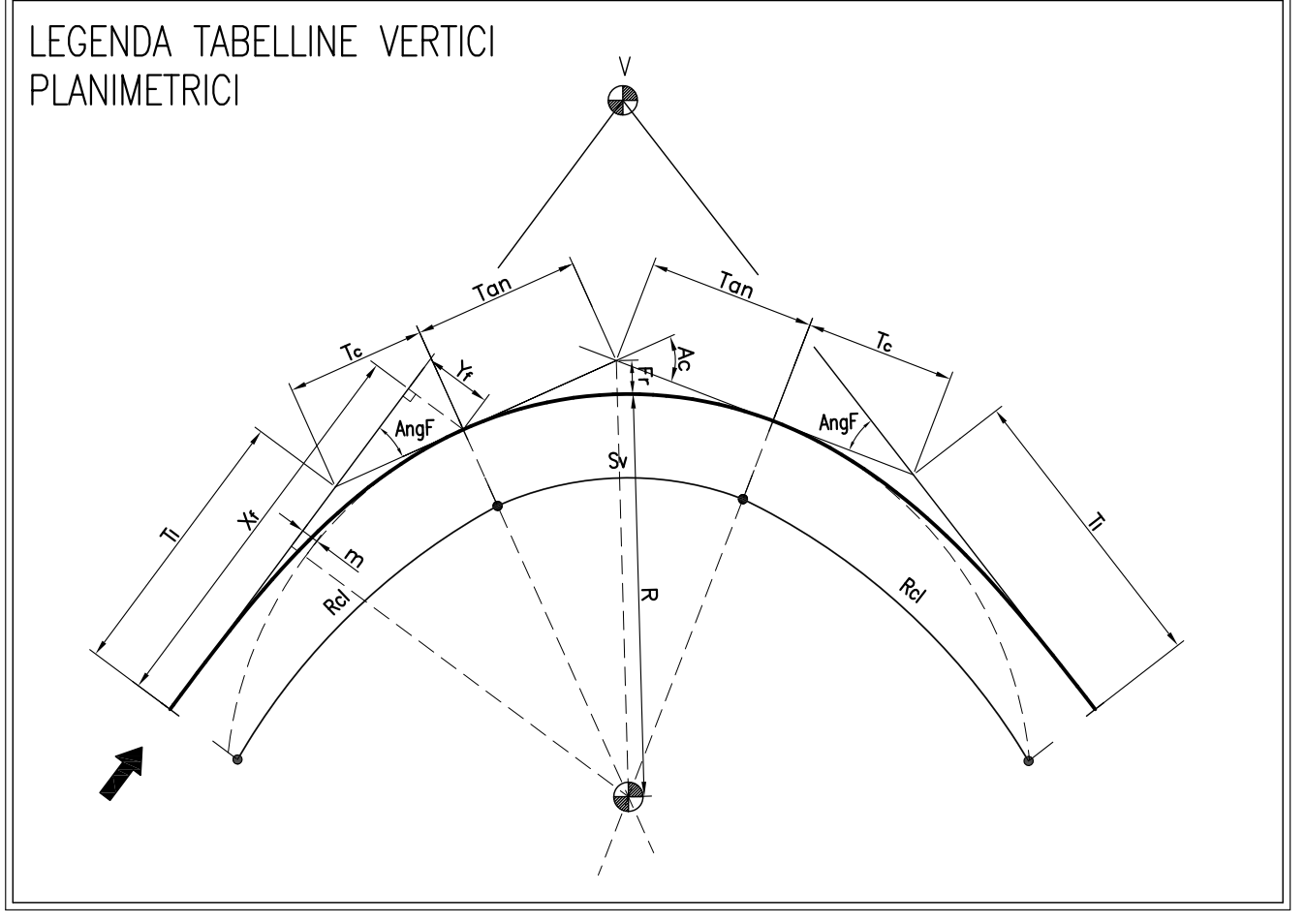
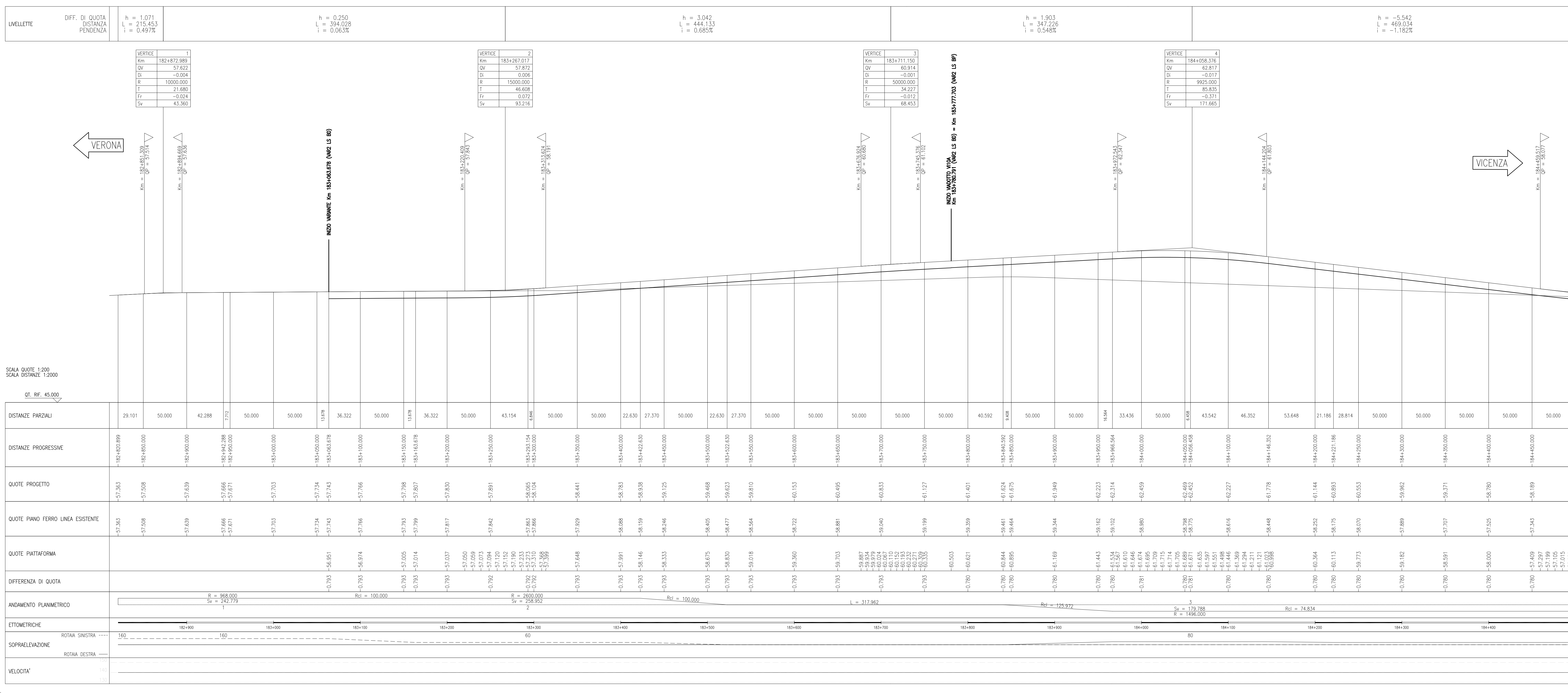
NOTE GENERALI

- TUTTE LE PROGRESSIVE SONO ESPRESSE IN CHILOMETRI

LEGENDA

CURVA	CLOTOIDE	Parametro A clotoide
R [m]	A [m]	Parametro A clotoide
Sv [m]	R _{cl} [m]	Lunghezza del raccordo clotoide
Ac [c]	AngF [c]	Angolo di deviazione clotoide
Tan [m]	m [m]	Scostamento cerchio
Fr [m]	T _l [m]	Tangente lunga
H [cm]	T _c [m]	Tangente corta
V [km/h]	X _r [m]	Ascissa clotoide
	Y _r [m]	Ordinata clotoide
	R _i [m]	Raggio curva in ingresso clotoide
	R _e [m]	Raggio curva in uscita clotoide

PROFLO DI TRACCIAMENTO BINARIO DISPARI
SCALA 1:2000/200



INFRASTRUTTURE FERROVIARIE STRATEGICHE DEFINITE DALLA LEGGE OBIETTIVO N. 443/01
LINEA A.V./A.C. TORINO-VENEZIA Tratta VERONA-PADOVA
Lotto funzionale Verona-Bivio Vicenza

PROGETTO ESECUTIVO
ARMAMENTO
LAVORI DI ARMAMENTO 2^ VARIANTE L.S. DAL KM 183+066,821 AL KM 188+789,065
GENERALE

Planimetria e profilo di tracciamento Binario Dispari - Tav. 1

COMMITTENTE:	ALTA SORVEGLIANZA:	GENERAL CONTRACTOR:	ITICAV2
--------------	--------------------	---------------------	---------

CONFERMA	LOTTO	FASE	ENTE	TIPO DOC.	OPERA/DISCIPLINA	PROG.	REV.	FOGLIO
IN17	12	E	12	L6	SI/16/00	005	B	001=004

Progettazione:	Verifica:	Approvazione:	Data:
A	B	C	D