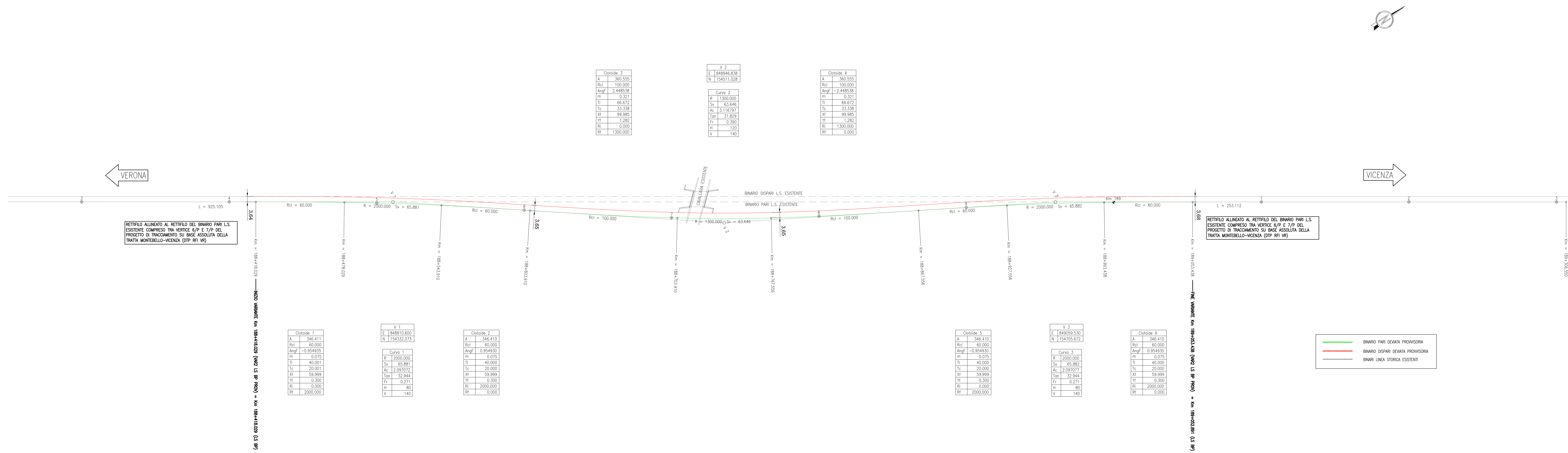


PLANIMETRIA DI TRACCIAMENTO BINARIO PARI
SCALA 1:1000



DESEGNI DI RIFERIMENTO

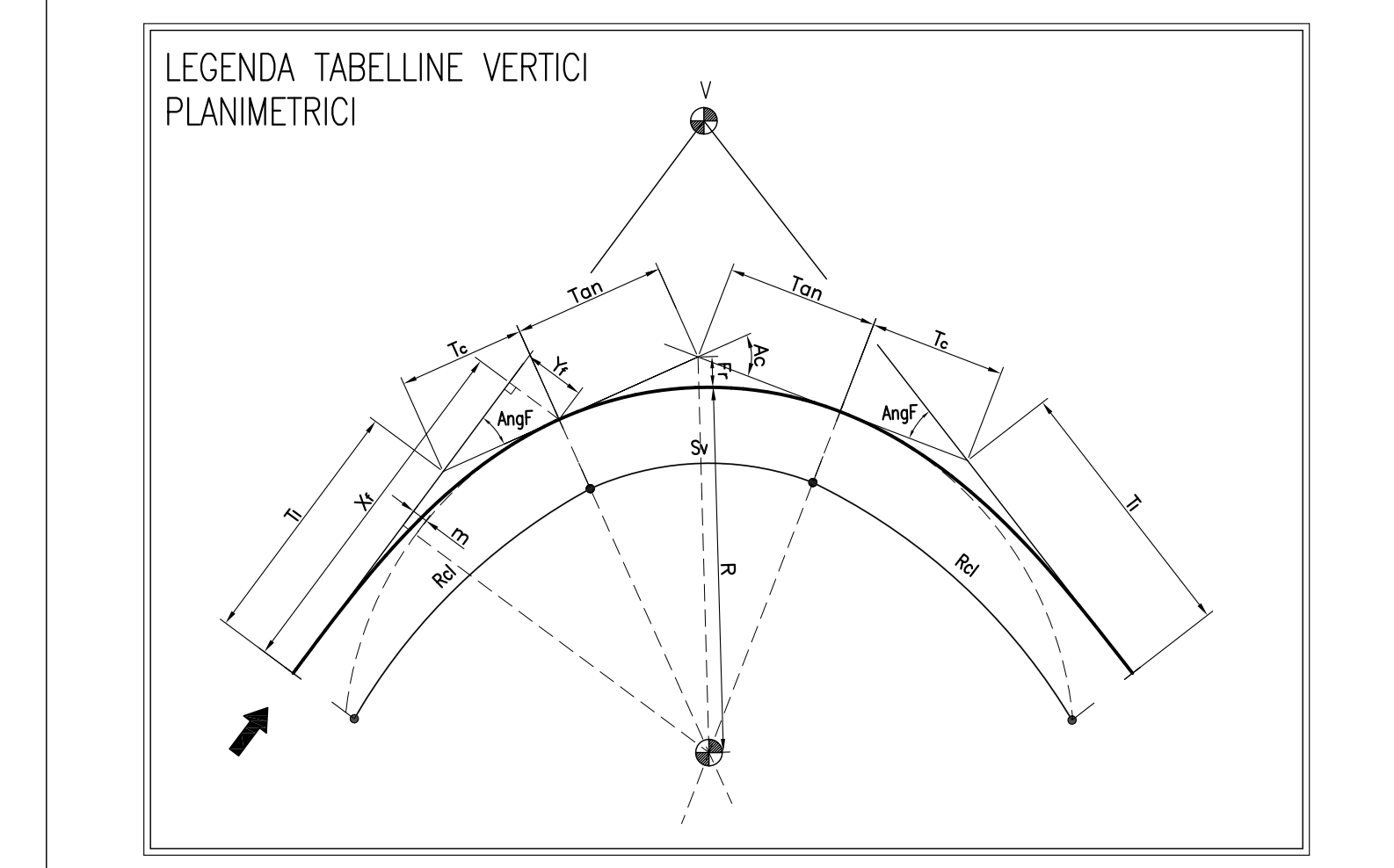
DESCRIZIONE	CODICE
ARMAMENTO-DOC GEN LC2-RELAZIONE TECNICA DI TRACCIAMENTO	IN1712E2R05F000000
ARMAMENTO-DOC GEN LC2-RELAZIONE TECNICA GENERALE	IN1712E2R05F000000
ARMAMENTO-DOC GEN LC2-COSTRUZIONE BINARIO-RELAZIONE TECNICA	IN1712E2R05F000004
ARMAMENTO-DOC GEN LC2-SCHEMA DI POSA DOPPIO BINARIO-TRENTO CANTIERE	IN1712E2R05F000001
ARMAMENTO-DOC GEN LC2-PIANO SCHEMATICO DELL'ARMAMENTO	IN1712E2R05F000002
ARMAMENTO-DOC GEN LC2-SPECIFICA DI FORNITURA-SISTEMI DI ATTACCO TIPO VOSSLOH	IN1712E2R05F000001
ARMAMENTO-DOC GEN LC2-TRAVESSE RFI	IN1712E2R05F000001
ARMAMENTO-DOC GEN LC2-SEZIONI TIPO	IN1712E2R05F000001

NOTE GENERALI

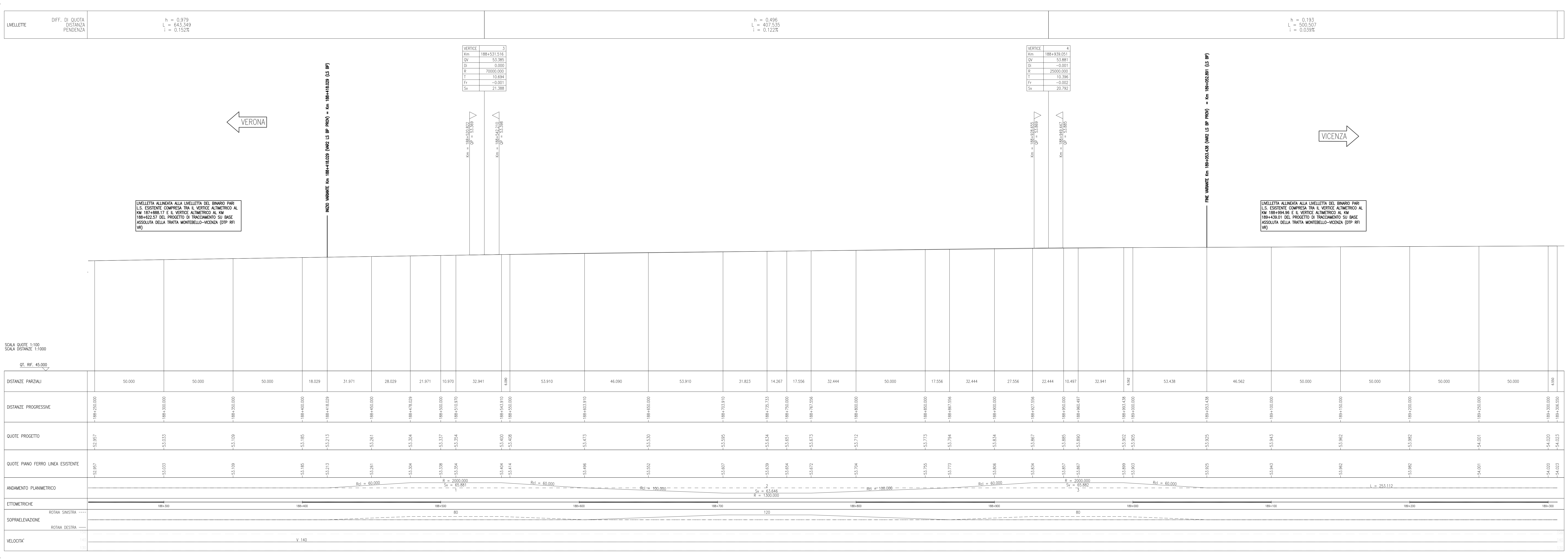
- TUTTE LE PROGRESSIVE SONO ESPRESSE IN CHILOMETRI

LEGENDA

CURVA	CLOTOIDE
R [m] Raggio curva	A [m] Parametro A clotoide
Sv [m] Sviluppo curva	R _{cl} [m] Lunghezza del raccordo clotoide
Ac [c] Angolo curva	AngF [-] Angolo di deviazione clotoide
Tan [m] Tangente curva	m [m] Scostamento cerchio
Fr [m] Freccia curva	T _l [m] Tangente lunga
H [cm] Sopraelevazione	T _c [m] Tangente corta
V [km/h] Velocità di tracciata della curva	X _i [m] Ascissa clotoide
	Y _i [m] Ordinata clotoide
	R _i [m] Raggio curva in ingresso clotoide
	R _f [m] Raggio curva in uscita clotoide



PROFILO DI TRACCIAMENTO BINARIO PARI
SCALA 1:1000/100



COMMITTENTE: **RFI** RETE FERROVIARIA ITALIANA GRUPPO FERROVIE DELLO STATO

ALTA SOVRALLENZA: **ITALFERR** GRUPPO FERROVIE DELLO STATO

GENERAL CONTRACTOR: **IFICAV2**

INFRASTRUTTURE FERROVIARIE STRATEGICHE DEFINITE DALLA LEGGE OBIETTIVO N. 443/01
LINEA A.V. /A.C. TORINO-VENEZIA Tratto VERONA-PADOVA
Lotto funzionale Verona-Bivio Vicenza
PROGETTO ESECUTIVO
ARMAMENTO
LAVORI DI ARMAMENTO 2° VARIANTE L.S. DAL KM 183+066,821 AL KM 188+789,065 GENERALE

Devisato provvisoria L.S.: Planimetria e profilo di tracciamento Binario Pari

GENERAL CONTRACTOR: **Iricav Due** Ing. Paolo Caporali
DIRETTORE LAVORI: **Iricav Due**
SCALA: 1:1000

COMMESSA	LOTTO	FASE	ENTE	TIPO DOC.	OPERA/DISCIPLINA	PROG.	REV.	FOGLIO
IN17	12	E	12	L7	SF16/00	001	8	001/001

Progettazione: **IFICAV2**

Rev.	Descrizione	Redatto	Data	Verificato	Data	Approvato	Data
A	INSEGNARE	201403	04/04	04/04	04/04	04/04	04/04
B	INSEGNARE	201403	04/04	04/04	04/04	04/04	04/04
C	INSEGNARE	201403	04/04	04/04	04/04	04/04	04/04

CON. 8377937001 CUP: J11E1000000009

Progetto autorizzato dalla Regione Europea

TUTTI I DIRITTI DEL PRESENTE DOCUMENTO SONO RISERVATI LA PRODUZIONE ANCHE PARZIALE È VIETATA