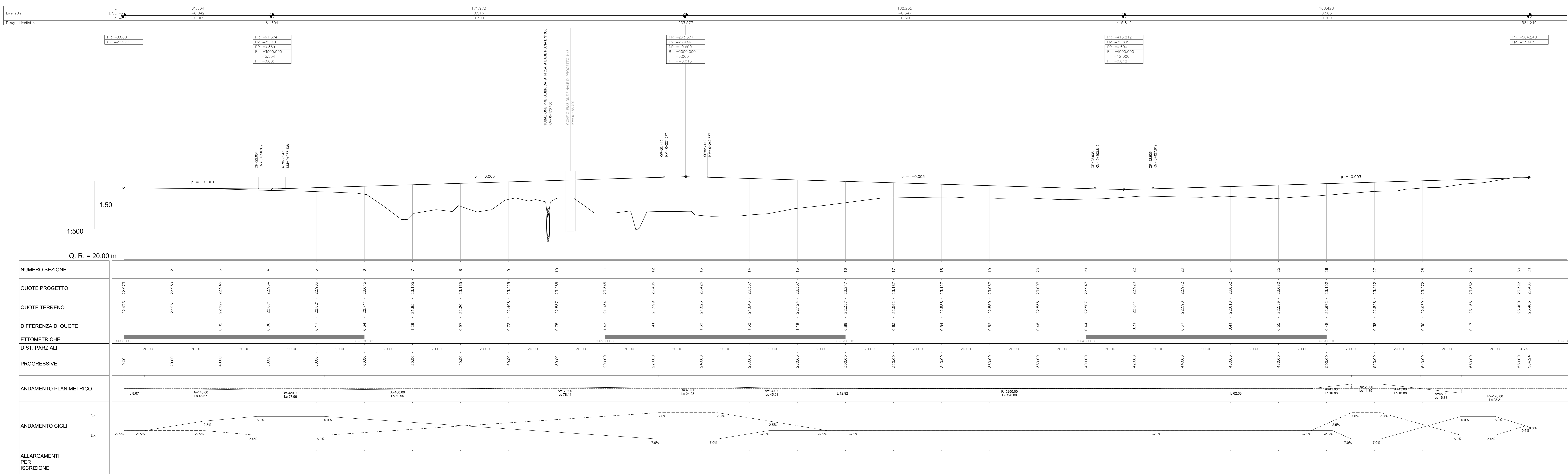
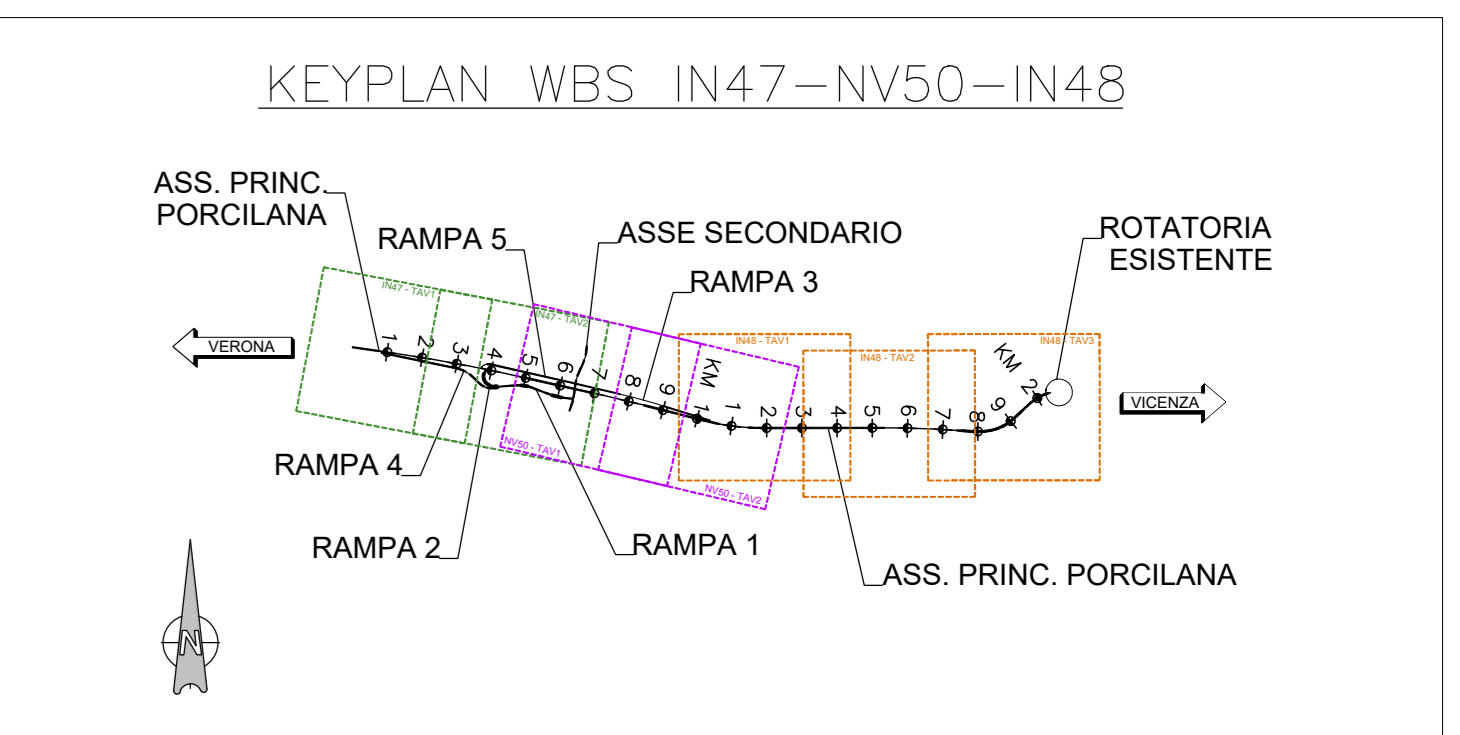
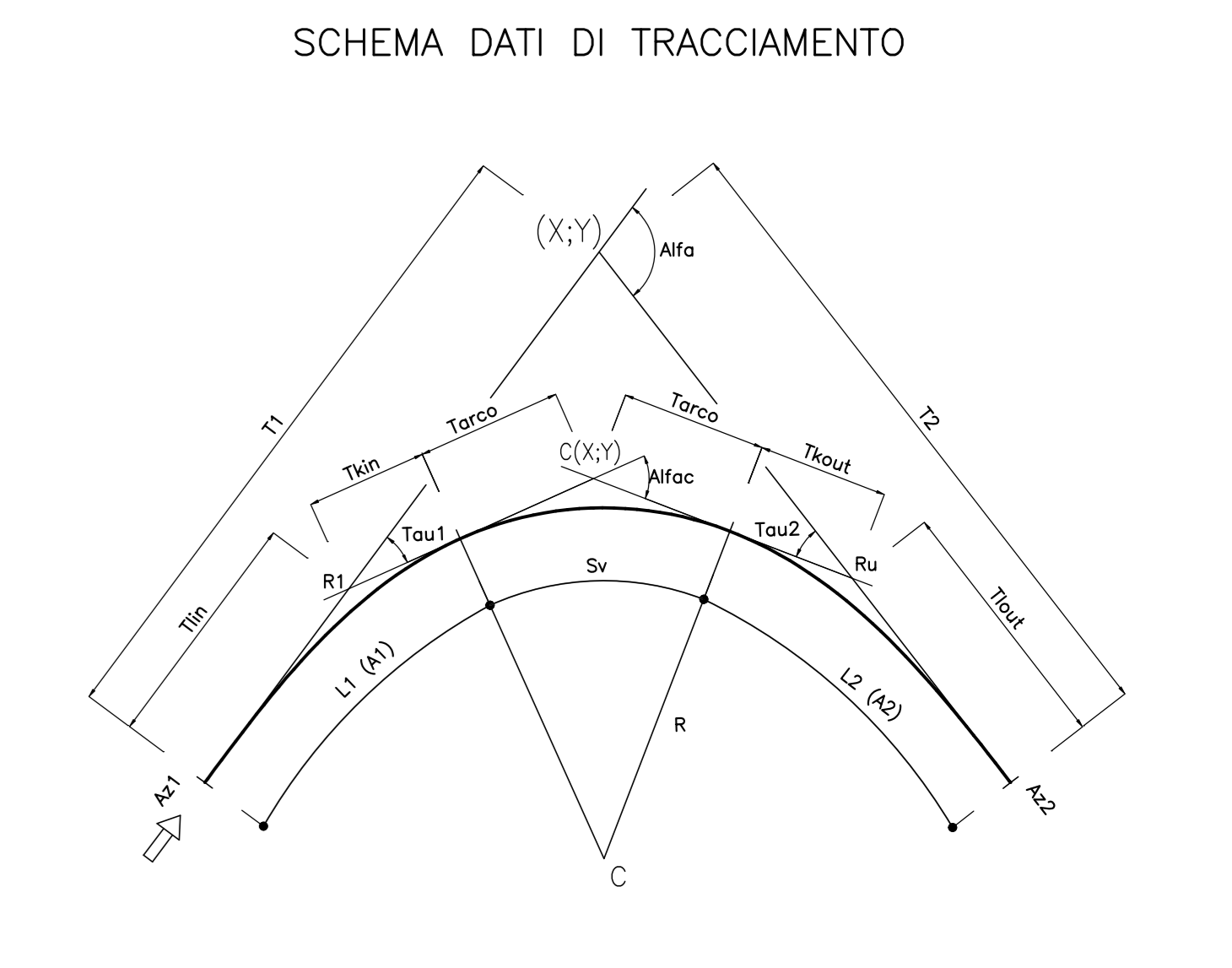
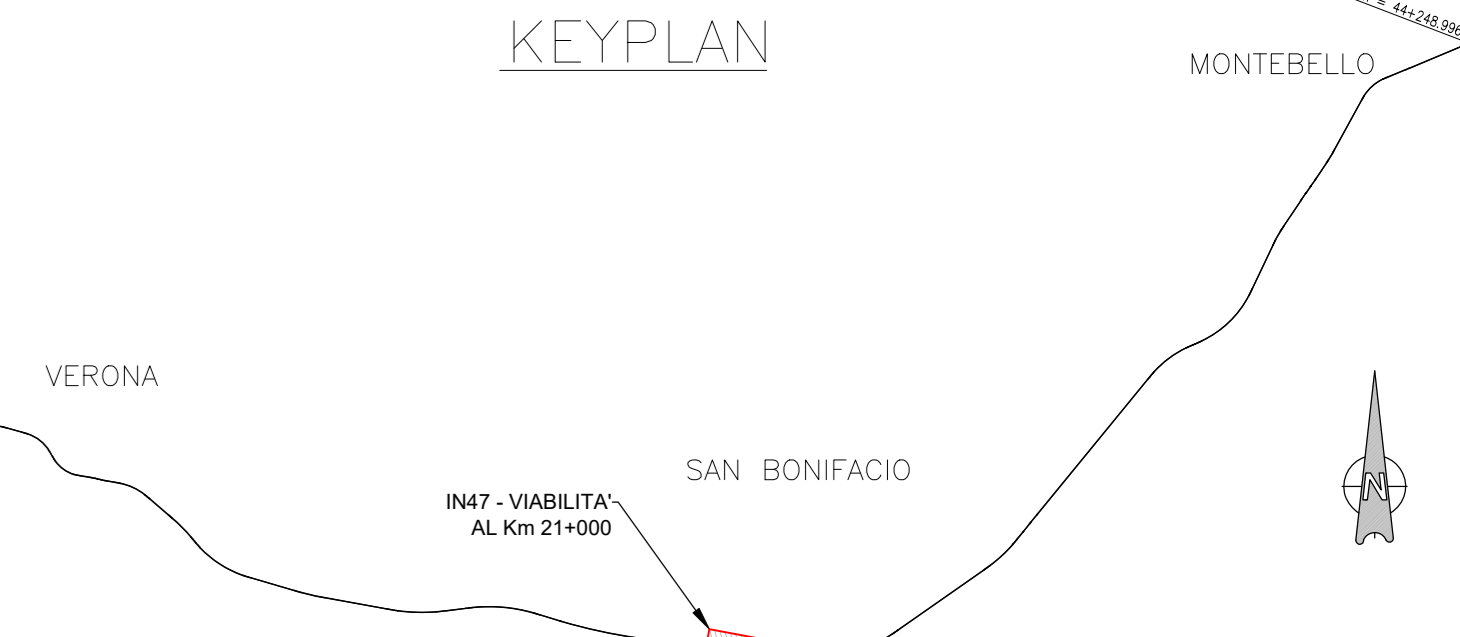
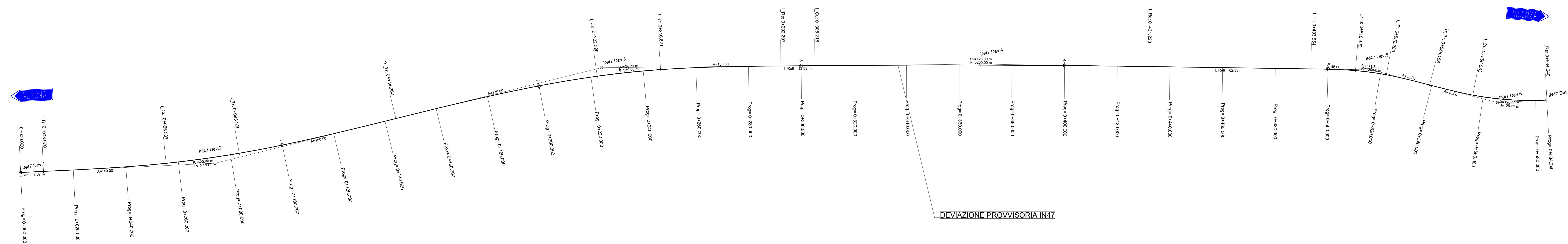


ROAD IN47 Dev		ROAD IN47 Dev		ROAD IN47 Dev		ROAD IN47 Dev		ROAD IN47 Dev		ROAD IN47 Dev		ROAD IN47 Dev		ROAD IN47 Dev	
VERTICE IN47 Dev.1		VERTICE IN47 Dev.2		VERTICE IN47 Dev.3		VERTICE IN47 Dev.4		VERTICE IN47 Dev.5		VERTICE IN47 Dev.6		VERTICE IN47 Dev.7		VERTICE IN47 Dev.8	
X	143486.718	X	143488.561	X	143501.231	X	143514.902	X	143530.243	X	143545.606	X	143560.967	X	143576.328
Y	143104.990	Y	143099.351	Y	143102.466	Y	143116.000	Y	143129.534	Y	143143.068	Y	143156.602	Y	143170.136
Avv	109.052737	Avv	109.052737	Avv	109.052737	Avv	109.052737	Avv	109.052737	Avv	109.052737	Avv	109.052737	Avv	109.052737



COMMITTENTE: RFI - INFRASTRUTTURE FERROVIARIE ITALIANE

ALTA SORVEGLIANZA: ITALFERRA - GRUPPO FERROVIE DELLO STATO

PROGETTISTA: IFCAV2

INFRASTRUTTURE FERROVIARIE STRATEGICHE DEFINITE DALLA LEGGE OBIETTIVO N. 443/01
LINEA A.V./A.C. TORINO-VENEZIA Tratta VERONA-PADOVA
Lotto funzionale Verona-Bivio Vicenza
PROGETTO ESECUTIVO
INTERFERENZE VIARIE
IN47 - DEV. STRADALE STRADA PORCILANA DAL km 19+615 AL km 20+260
GENERALE

PLANIMETRIA DI TRACCIAMENTO E PROFILO DELLA DEVIAZIONE PROVVISORIA

GENERAL CONTRACTOR
IFICAV2
 Ing. Paolo CARPARI

DIRETTORE LAVORI
 Ing. Paolo CARPARI

SCALA: 1:500

COMMESSA: IN17 12 E 12 L8 IN4700 001 B

PROGETTISTA: Giuseppe Ceppo

REVISORE: [Signature]

DATA: [Date]

FILE: [File Name]

COD. ORIGINALE: [Code]

PRODOTTORE: [Company]