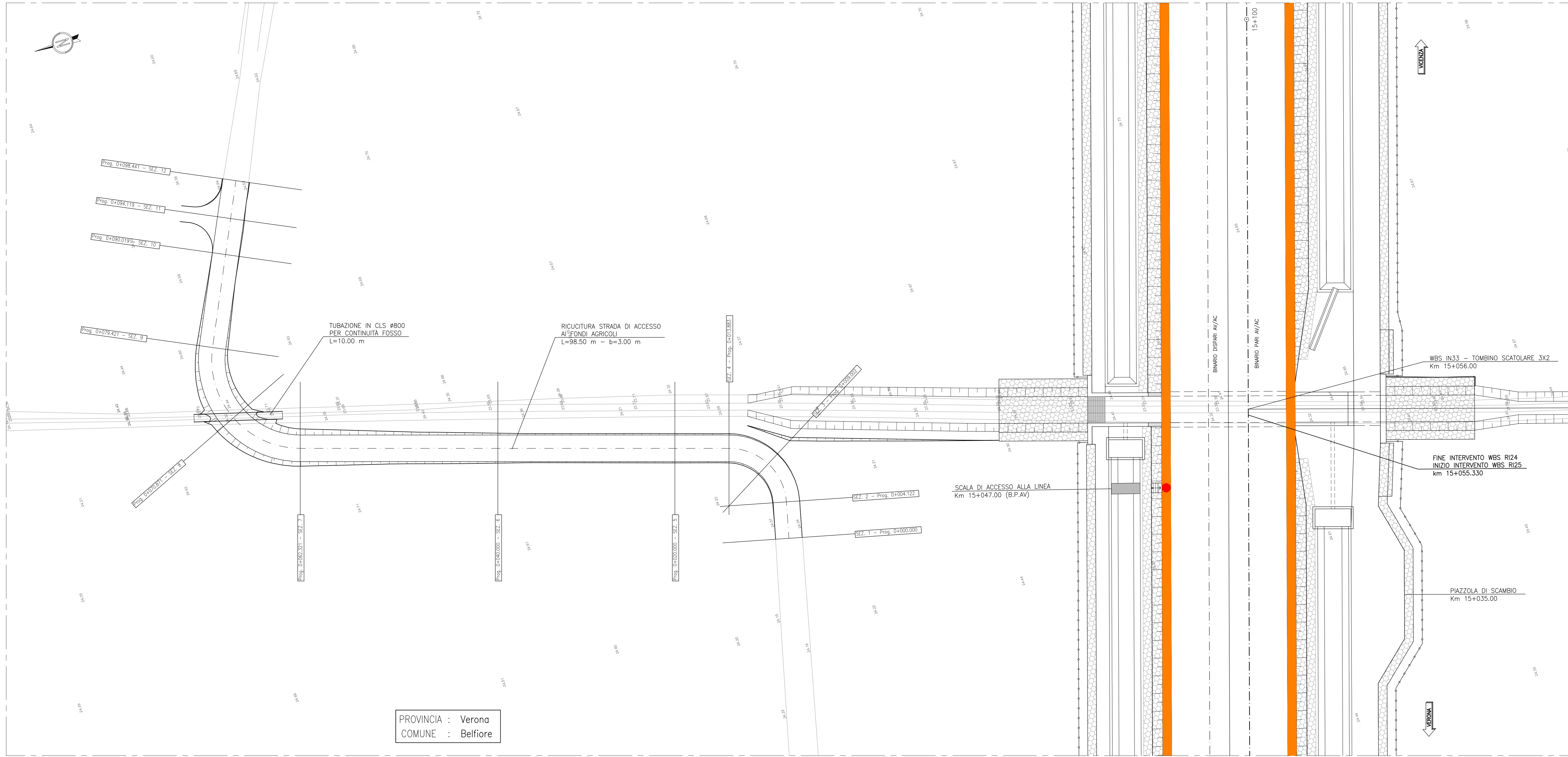
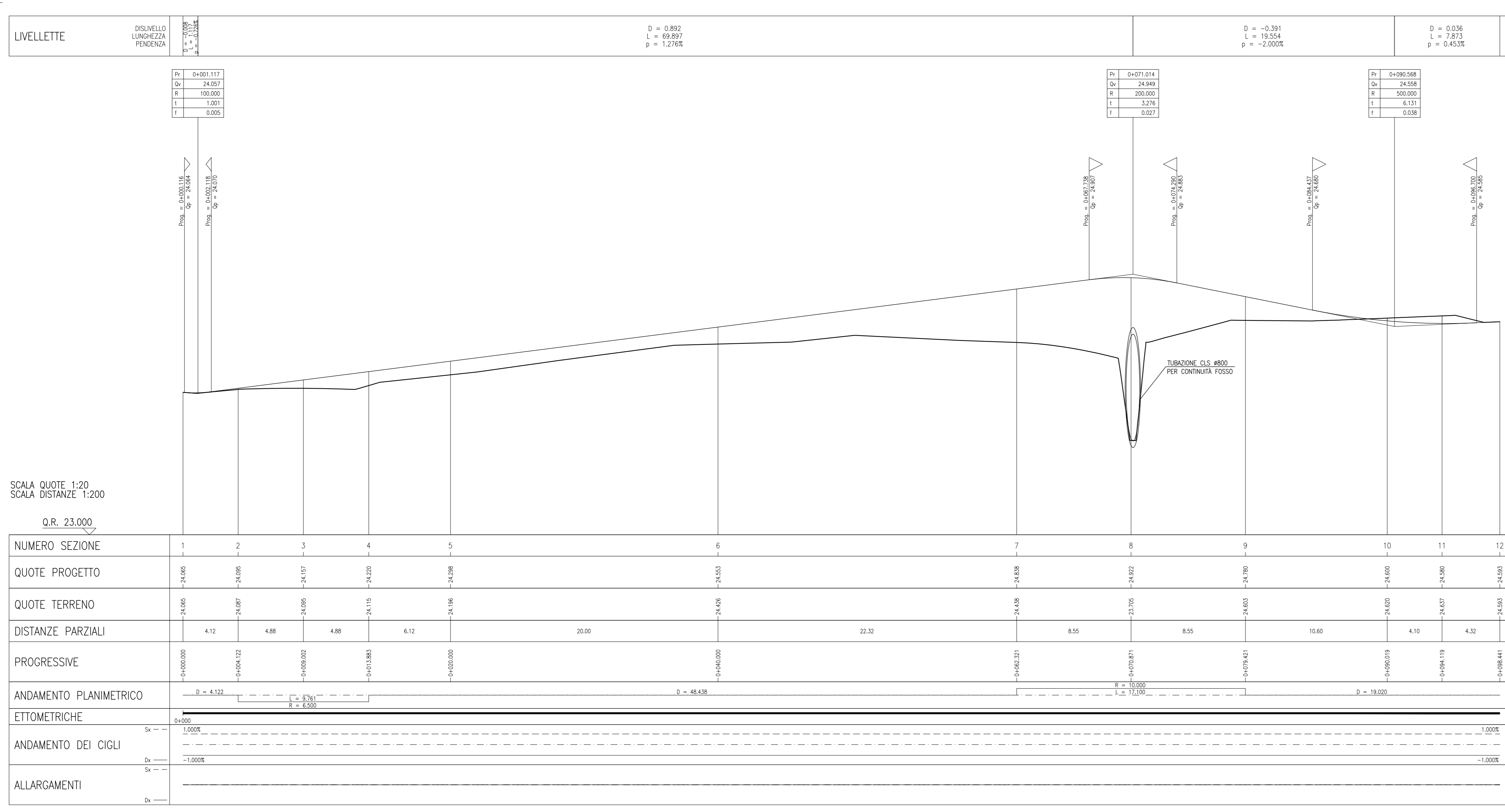


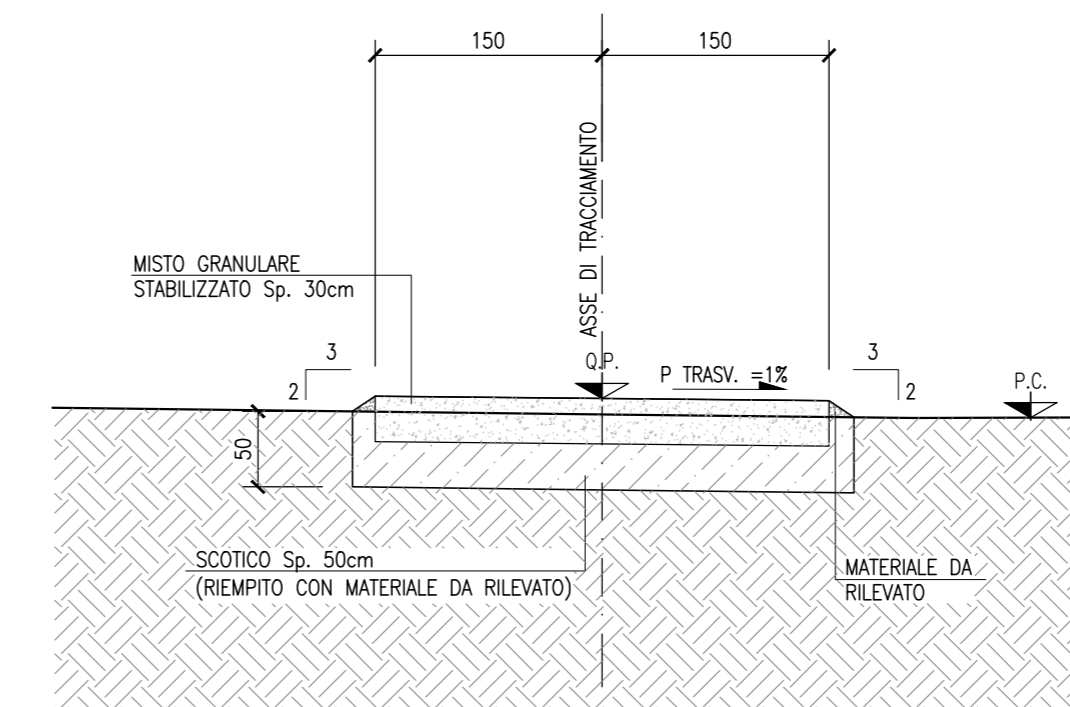
PLANIMETRIA DI PROGETTO
SCALA 1:200



PROFILO LONGITUDINALE
SCALA 1:200/20



SEZIONE TIPO
SCALA 1:50



DISEGNI DI RIFERIMENTO

DESCRIZIONE

CODICE

LEGGENDA

⊙ 0+100	ETOMETRICA	↑	DIREZIONE NORD GEOGRAFICO
⊙ km 0+000	CHILOMETRICA	← DIREZIONE	DIREZIONI
—	ASSE FERROVIARIO	—	SCALA DI ACCESSO ALLA LINEA
—	RECINZIONE FERROVIARIA	—	CANCELLO DI ACCESSO
—	CONFINI COMUNALI	—	PORTA DI ACCESSO ALLA LINEA
—	BARRIERA ANTIRUMORE	—	
—	BARRIERA DI SICUREZZA TIPO H2 BORDO LATERALE	—	
—	BARRIERA DI SICUREZZA TIPO H2 BORDO FONTE	—	

COMMITTENTE: **RFI** RETE FERROVIARIA ITALIANA GRUPPO FERROVIE DELLO STATO

ALTA SORVEGLIANZA: **ITALFERR** GRUPPO FERROVIE DELLO STATO

GENERAL CONTRACTOR: **Consorzio Iricav Due**

INFRASTRUTTURE FERROVIARIE STRATEGICHE DEFINITE DALLA LEGGE OBIETTIVO N. 443/01
LINEA A.V. /A.C. TORINO-VENEZIA Tratta VERONA-PADOVA
Lotto funzionale Verona-Bivio Vicenza
PROGETTO ESECUTIVO

RILEVATI
RILEVATO FERROVIARIO DAL KM 15+055,33 AL KM 15+548,56
INTERFERENZE VIABILITÀ

Ricucitura strada di accesso ai fondi agricoli lato nord - Planimetria di progetto, profilo longitudinale e sezione tipo

GENERAL CONTRACTOR: **Consorzio Iricav Due** DIRETTORE LAVORI: **Ing. Paolo CARLONIA** SCALA: **VARIE**

PROIEZIONE: UTM DATUM: IGM09 SISTEMA COORDINATE: UTM UNITA' DI MISURA: METRI

COMMESSA	LOTTO	FASE	ENTE	TIPO DOC.	OPERA/DISCIPLINA	PROGR.	REV.	FOGLIO
11N17	12	E	12	L12	R125/03	001	A	001/001

Progettazione:

Rev.	Descrizione	Redatto	Data	Verificato	Data	Approvato	Data
A	emissione	P. CARLONIA	10/02/2021	P. CARLONIA	10/02/2021	PAOLO CARLONIA	10/02/2021
B							
C							

Cod. progetto: **001**

Cod. origine: **001**

Cod. 8277937001 CUP: J41F1000000009 File: 2110020000000001_01.dwg

Progetto cofinanziato dalla Unione Europea

TUTTI I DIRITTI DEL PRESENTE DOCUMENTO SONO RISERVATI. LA PRODUZIONE ANCHE PARZIALE È VIETATA