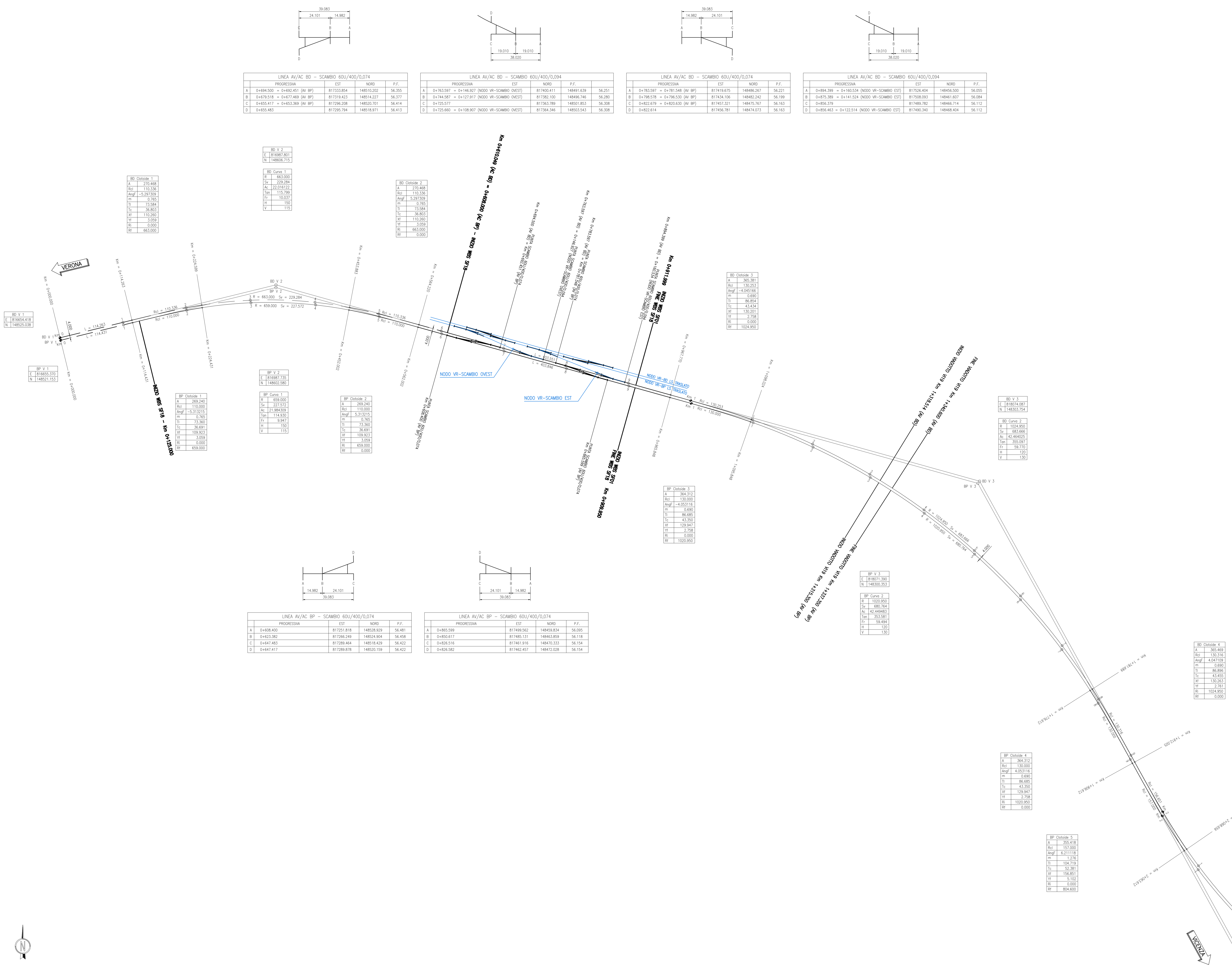


PLANIMETRIA DI TRACCIAMENTO
SCALA 1:2000



DESCRIZIONE	CODICE
ARMAMENTO-DOC GEN LC2-RELAZIONE TECNICA DI TRACCIAMENTO	INT112E222SF0000002
ARMAMENTO-DOC GEN LC2-Relazione tecnica generale	INT112E222SF0000003
ARMAMENTO-DOC GEN LC2-Composizione Inerzia - Relazione Tecnica	INT112E222SF0000004
ARMAMENTO-DOC GEN LC2-SISTEMA DI POSA DOPPIO BINARIO - TREND CANTIERE	INT112E222SF0000001
ARMAMENTO-DOC GEN LC2-PANO SCHEMATICO DELL'ARMAMENTO	INT112E222SF0000002
ARMAMENTO-DOC GEN LC2-SCAMBIO 60U/120U/0,040 - PIANO DI POSA E TRACCIATO GEOMETRICO	INT112E222SF0000002
ARMAMENTO-DOC GEN LC2-SCAMBIO 60U/40U/0,074 - PIANO DI POSA E TRACCIATO GEOMETRICO	INT112E222SF0000003
ARMAMENTO-DOC GEN LC2-SCAMBIO 60U/170U/0,12 - PIANO DI POSA E TRACCIATO GEOMETRICO	INT112E222SF0000003
ARMAMENTO-DOC GEN LC2-SPECIFICA DI FORNITURA - SISTEMA DI ATTACCO TIPO VOSSLOH	INT112E222SF0000001
ARMAMENTO-DOC GEN LC2-TRASVERSE RT	INT112E222SF0000001
ARMAMENTO-DOC GEN LC2-SEZIONI TIPO	INT112E222SF0000001
ARMAMENTO-DOC GEN LC2-SEZIONI TIPO VACUOTTI E GALLERIE	INT112E222SF0000002
ARMAMENTO-DOC GEN LC2-TABULATO VERIFICHE CENAMICHE BINARIO DESPAR A/AC	INT112E222SF0000001
ARMAMENTO-DOC GEN LC2-TABULATO ALTIMETRICO BINARIO DESPAR A/AC	INT112E222SF0000002

LEGENDA



COMMITTENTE: **ALTA SOVRIGLIANZA:**

GENERAL CONTRACTOR:

INFRASTRUTTURE FERROVIARIE STRATEGICHE DEFINITE DALLA LEGGE OBIETTIVO N. 443/01
LINEA A.V. / A.C. TORINO-VENEZIA Tratta VERONA-PADOVA
Lotto funzionale Verona-Bivio Vicenza
PROGETTO ESECUTIVO

ARMAMENTO
LAVORI DI ARMAMENTO LINEA AC DA KM 0+909,95 A KM 4+941,16
GENERALE

PLANIMETRIA DI TRACCIAMENTO - BINARIO PARI E DISPARI - TAV.1

GENERAL CONTRACTOR: **DIRETTORE LAVORI:**

COMMISSIONE: **LOTO:** 12 **FASE:** E **INTE:** 12 **PE:** PE **SFO:** SFO **DOC:** 001 **REV:** A **FOGLIO:** 001/003

PROGETTAZIONE: **VERIFICA:**

CO. 837795FD1 **CUP J11E1000000009** **File:**

Progetto cofinanziato dalla Unione Europea

TUTTI I DIRITTI DEL PRESENTE DOCUMENTO SONO RISERVATI. LA PRODUZIONE ANCHE PARZIALE E VIETATA