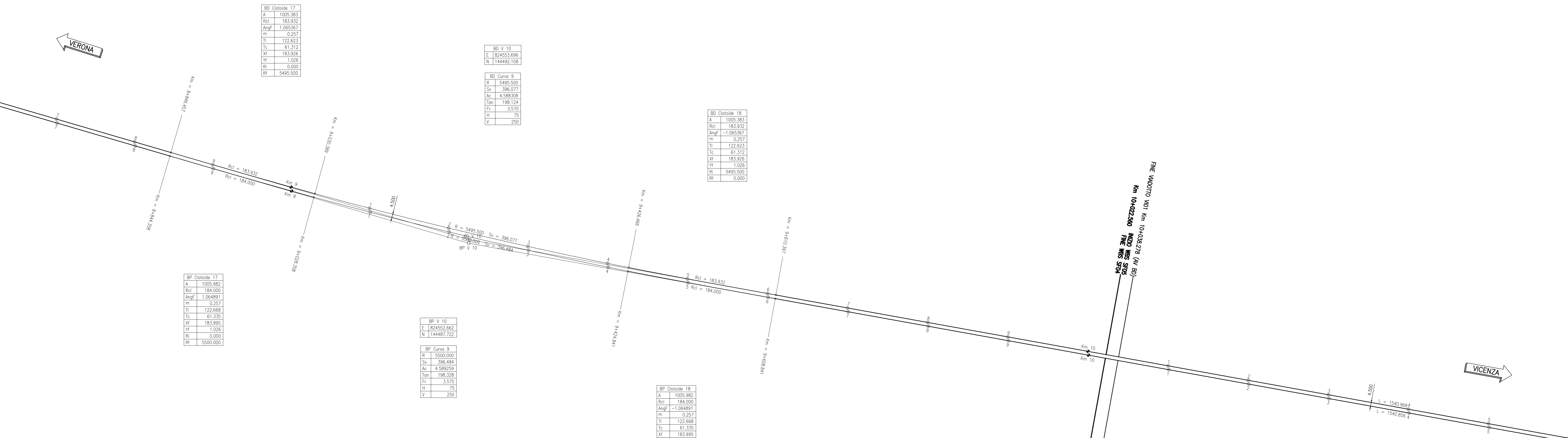


PLANIMETRIA DI TRACCIAMENTO  
SCALA 1:2000

DESENI DI RIFERIMENTO

DESCRIZIONE	CODICE
ARMAMENTO-DOC GEN LC2-RELAZIONE TECNICA DI TRACCIAMENTO	INT112E22R05F0000002
ARMAMENTO-DOC GEN LC2-Relazione tecnica generale	INT112E22R05F0000003
ARMAMENTO-DOC GEN LC2-Costruzione Inerzia - Relazione Tecnica	INT112E22R05F0000004
ARMAMENTO-DOC GEN LC2-SISTEMA DI POSA DOPPIO BINARIO - TREND CANTIERE	INT112E22R05F0000001
ARMAMENTO-DOC GEN LC2-PIANO SCHEMATICO DELL'ARMAMENTO	INT112E22R05F0000002
ARMAMENTO-DOC GEN LC2-SCAMBIO 60U/120U/0,040 - PIANO DI POSA E TRACCIATO GEOMETRICO	INT112E22R05F0000001
ARMAMENTO-DOC GEN LC2-SCAMBIO 60U/40U/0,074 - PIANO DI POSA E TRACCIATO GEOMETRICO	INT112E22R05F0000002
ARMAMENTO-DOC GEN LC2-SCAMBIO 60U/170U/0,112 - PIANO DI POSA E TRACCIATO GEOMETRICO	INT112E22R05F0000003
ARMAMENTO-DOC GEN LC2-SPECIFICA DI FORNITURA - SISTEMA DI ATTACCO TIPO VOSSLICH	INT112E22R05F0000001
ARMAMENTO-DOC GEN LC2-TRASVERSE RT	INT112E22R05F0000001
ARMAMENTO-DOC GEN LC2-SEZIONE TIPO	INT112E22R05F0000001
ARMAMENTO-DOC GEN LC2-SEZIONE TIPO VACUOTTI E GALLERIE	INT112E22R05F0000002
ARMAMENTO-DOC GEN LC2-TABULATO VERTICALE CEMENTICHE BINARIO DESPAR AI/AC	INT112E22R05F0000001
ARMAMENTO-DOC GEN LC2-TABULATO ALTIMETRICO BINARIO DESPAR AI/AC	INT112E22R05F0000002

LEGENDA



BD Circolo 17

A	1000.383
R	183.932
Ang	1.063567
m	0.257
Ti	122.623
Tc	61.312
XI	183.932
VI	1.028
RI	0.000
RI	5495.500

BD V. 10

E	144482.096
N	144482.108

BD Curva 9

R	5495.500
Sw	396.077
Ac	4.598708
tan	198.124
fr	3.570
H	75
V	250

BD Circolo 18

A	1000.383
R	183.932
Ang	-1.063567
m	0.257
Ti	122.623
Tc	61.312
XI	183.932
VI	1.028
RI	5495.500
RI	0.000

BP Circolo 17

A	1000.383
R	184.000
Ang	1.064891
m	0.257
Ti	122.668
Tc	61.339
XI	183.995
VI	1.028
RI	0.000
RI	5500.000

BP V. 10

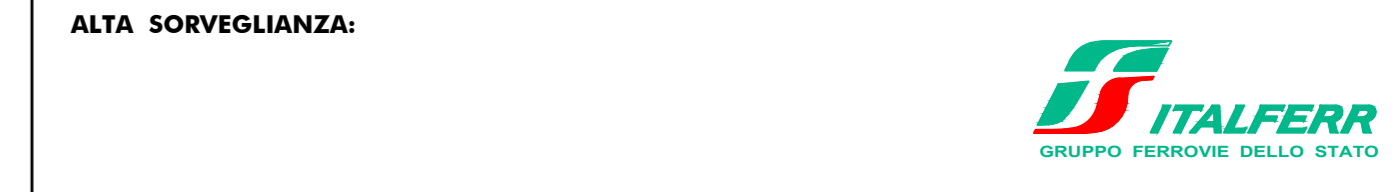
E	624532.262
N	144487.727

BP Curva 9

R	5500.000
Sw	396.484
Ac	4.599259
tan	198.318
fr	3.575
H	75
V	250

BP Circolo 18

A	1000.382
R	184.000
Ang	-1.064811
m	0.257
Ti	122.668
Tc	61.335
XI	183.995
VI	1.028
RI	5500.000
RI	0.000



GENERAL CONTRACTOR: Consorzio Irico-IV Due

**INFRASTRUTTURE FERROVIARIE STRATEGICHE DEFINITE DALLA LEGGE OBIETTIVO N. 443/01**  
**LINEA A.V. / A.C. TORINO-VENEZIA Tratta VERONA-PADOVA**  
**Lotto funzionale Verona-Bivio Vicenza**  
**PROGETTO ESECUTIVO**

ARMAMENTO  
LAVORI DI ARMAMENTO LINEA AC DA KM 7+660,94 A KM 10+020,97  
GENERALE

PLANIMETRIA DI TRACCIAMENTO - BINARIO PARI E DISPARI - TAV 2

GENERAL CONTRACTOR Consorzio Irico-IV Due	DIRETTORE LAVORI Ing. Paolo CARONIA	SCALA : 1:2000
--	--	-------------------

COMMISSARIA	LOTTO	FASE	BIVIO	TIPO DOC.	OPERA/DISCIPLINA	PROG.	REV.	FOGLIO
1417	12	E	12	PE	SF0400	002	A	002-002

Progettazione	Descrizione	Redatto	Data	Verificato	Data	Approvato	Data
A	ESSENZIALE	F. BOCCIA	10/2021	F. GIULIETTI	10/2021	Y. VIELLO	10/2021
B							
C							