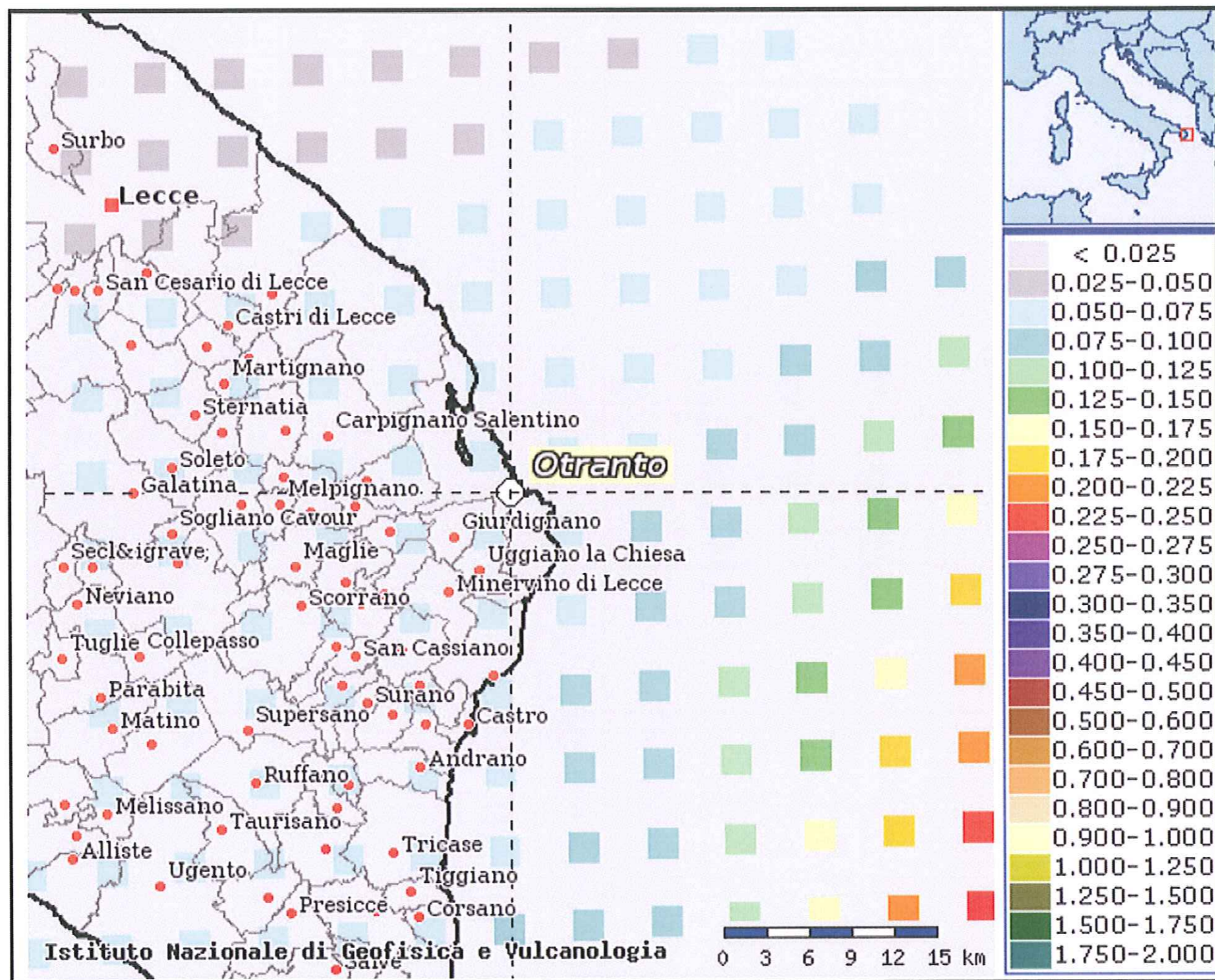


Mappa di Pericolosità Sismica del Territorio Nazionale espressa in Termini di Accelerazione Massima del Suolo con Probabilità di Eccedenza del 10% in 50 Anni riferita ai Suoli Rigidi



RIFERIMENTO

GEO TECNOLOGIE S.R.L., 2009, "STUDIO GEOLOGICO, IDROGEOLOGICO E GEOTECNICO", PROGETTO PER LA REALIZZAZIONE DEL GASDOTTO "IGI POSEIDON" DI COLLEGAMENTO TRA LA GRECIA E L'ITALIA. REV. 0, NOVEMBRE 2009

Preparato per

IGI Poseidon
Preparato da
D'APPOLONIA

Metanodotto di Interconnessione Grecia - Italia, Progetto Poseidon, Tratto Italia
Studio di Impatto Ambientale

MAPPA DI PERICOLOSITÀ SISMICA DEL TERRITORIO NAZIONALE ESPRESSA IN TERMINI DI ACCELERAZIONE MASSIMA DEL SUOLO CON PROBABILITÀ DI ECCEDENZA DEL 10% IN 50 ANNI RIFERITA AI SUOLI RIGIDI

DOC. No. 05-599-H15
REV. 0 - DICEMBRE 2009
QUADRO DI RIFERIMENTO AMBIENTALE
Foglio 1 di 1
SCALA -

Figura
5.6