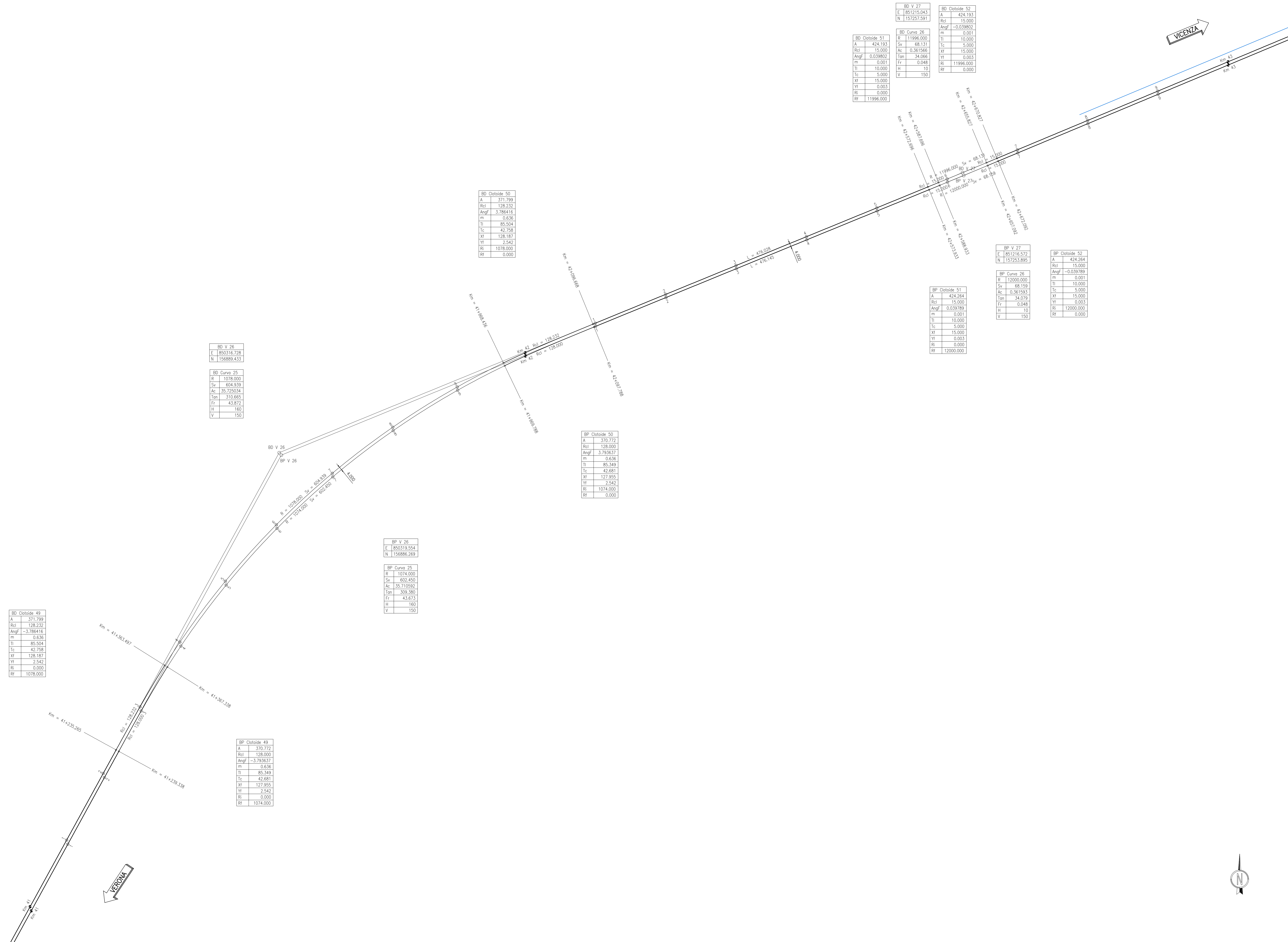


PLANIMETRIA DI TRACCIAMENTO  
SCALA 1:2000



DESEGNI DI RIFERIMENTO

| DESCRIZIONE   | CODICE             |
|---|--------------------|
| ARMAMENTO-DOC GEN LC2-RELAZIONE TECNICA DI TRACCIAMENTO                             | INT112E2B2F9000002 |
| ARMAMENTO-DOC GEN LC2-Relazione tecnica generale                                    | INT112E2B2F9000003 |
| ARMAMENTO-DOC GEN LC2-Composizione Istante - Relazione Tecnica                      | INT112E2B2F9000004 |
| ARMAMENTO-DOC GEN LC2-SISTEMA DI POSA DOPPIO BINARIO - TRINCO CANTIERE              | INT112E2B2F9000005 |
| ARMAMENTO-DOC GEN LC2-PIANO SCHEMATICO DELL'ARMAMENTO                               | INT112E2B2F9000006 |
| ARMAMENTO-DOC GEN LC2-SCAMBIO 60U/120U/0,040 - PIANO DI POSA E TRACCIATO GEOMETRICO | INT112E2B2F9000007 |
| ARMAMENTO-DOC GEN LC2-SCAMBIO 60U/40U/0,074 - PIANO DI POSA E TRACCIATO GEOMETRICO  | INT112E2B2F9000008 |
| ARMAMENTO-DOC GEN LC2-SCAMBIO 60U/170U/0,112 - PIANO DI POSA E TRACCIATO GEOMETRICO | INT112E2B2F9000009 |
| ARMAMENTO-DOC GEN LC2-SPECIFICA DI FORNITURA - SISTEMA DI ATTACCO TIPO VOSSLOH      | INT112E2B2F9000010 |
| ARMAMENTO-DOC GEN LC2-TRASVERSE RT  | INT112E2B2F9000011 |
| ARMAMENTO-DOC GEN LC2-SEZIONE TIPO  | INT112E2B2F9000012 |
| ARMAMENTO-DOC GEN LC2-SEZIONE TIPO VACUOTTI E GALLERIE                              | INT112E2B2F9000013 |
| ARMAMENTO-DOC GEN LC2-TABULATO VERTICALE CINEMATICHE BINARIO DESPARI A/AC           | INT112E2B2F9000014 |
| ARMAMENTO-DOC GEN LC2-TABULATO ALTIMETRICO BINARIO DESPARI A/AC                     | INT112E2B2F9000015 |

LEGENDA

**COMMITTENTE:**  **ALTA SORVEGLIANZA:** 

**GENERAL CONTRACTOR:** 

**INFRASTRUTTURE FERROVIARIE STRATEGICHE DEFINITE DALLA LEGGE OBIETTIVO N. 443/01**  
**LINEA A.V. / A.C. TORINO-VENEZIA Tratta VERONA-PADOVA**  
**Lotto funzionale Verona-Bivio Vicenza**  
**PROGETTO ESECUTIVO**  
ARMAMENTO  
LAVORI DI ARMAMENTO LINEA AC DA KM 36+550,00 A KM 43+646,69  
GENERALE  
PLANIMETRIA DI TRACCIAMENTO - BINARIO PARI E DISPARI - TAV.4

**GENERAL CONTRACTOR:** **IRICOV DUE**  
Ing. Paolo CARBONIA  
Data: Ottobre 2021

**COMMISSIONE:** LOTTO PAESE INVE TIPO DOC. OPERA/DISCIPLINA PROG. REV. FOLIO  
1417 12 E 12 PE 5F1200 004 A 004+005

**PROGETTAZIONE:**  **VISTO CONSORZIO IRICOV DUE**  
Ing. Luca MESSORI  
Ottobre 2021

| Rev. | Descrizione | Budetto    | Data    | Verificato  | Data    | Approvato | Data    |
|------|-------------|------------|---------|-------------|---------|-----------|---------|
| A    | EMISSIVA    | F. MESSORI | 10/2021 | P. CARBONIA | 10/2021 |           | 10/2021 |
| B    |             |            |         |             |         |           |         |
| C    |             |            |         |             |         |           |         |

COG. 837793FD1 CUP: J11E19100000009 File: \\11222P\PROG\2020\04\_20\_DWG Cod. origine: 2020

Scala di plan. **TUTTI I DIRITTI DEL PRESENTE DOCUMENTO SONO RISERVATI. LA PRODUZIONE ANCHE PARZIALE E VIETATA**