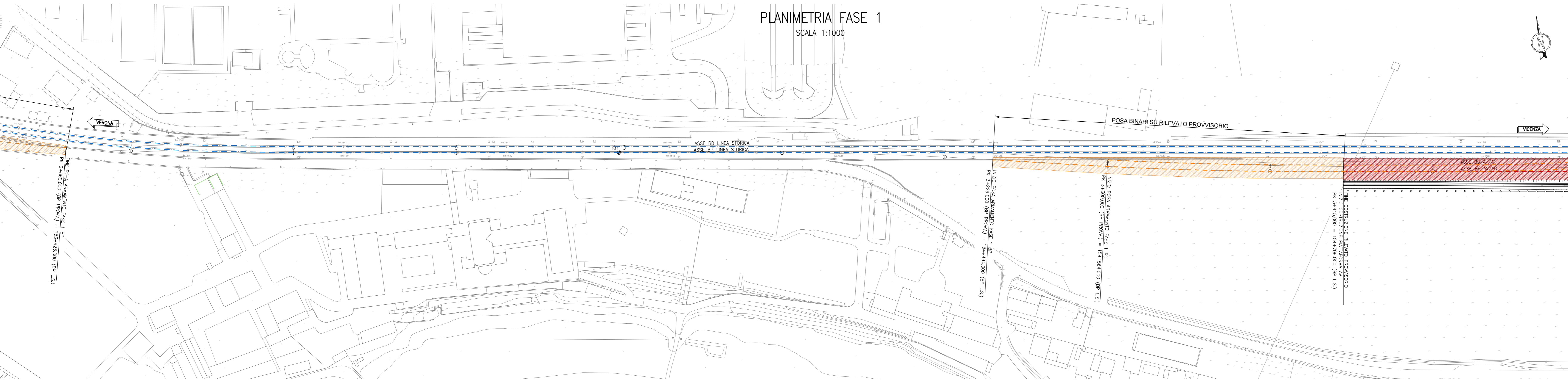


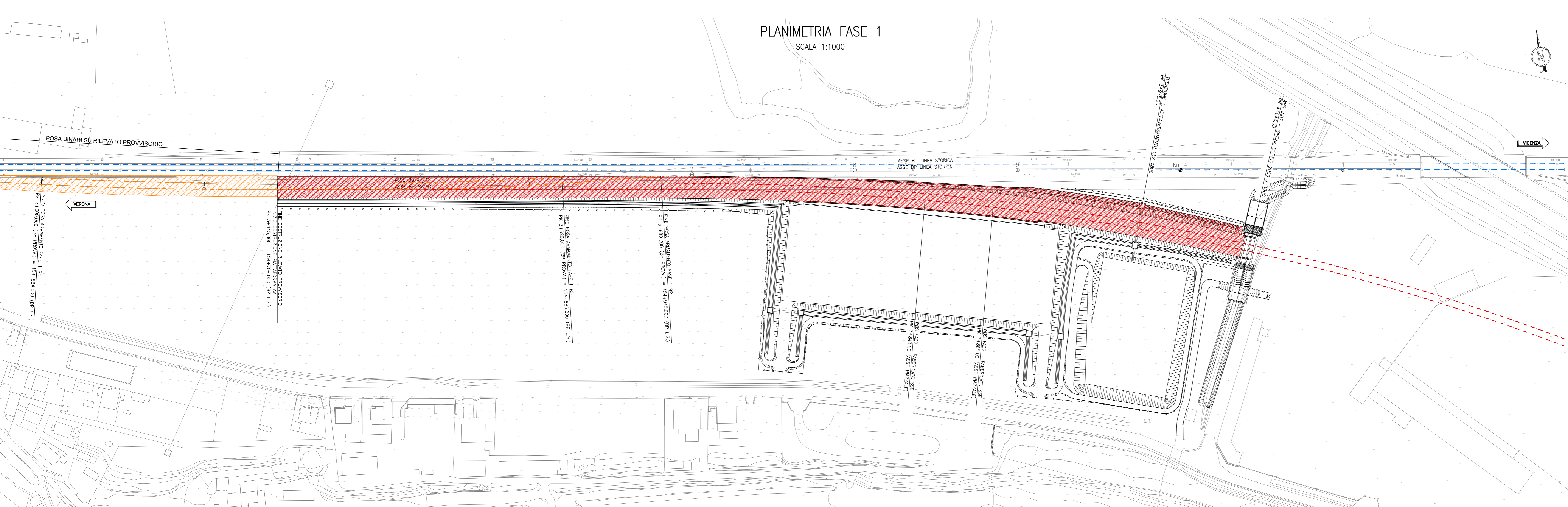
PLANIMETRIA FASE 1

SCALA 1:1000



PLANIMETRIA FASE 1

SCALA 1:1000



LEGGENDA

- LINEA AV/AC IN REALIZZAZIONE
- LINEA STORICA ESISTENTE IN ESERCIZIO
- RILEVATO PROVVISORIO IN REALIZZAZIONE
- LINEA IN ESERCIZIO

DESCRIZIONE FASE 1

ESERCIZIO FERROVIARIO ATTIVO SULLA LINEA STORICA:
 Innesto Verona Est attivato per la parte LS.
 -PPT 10 già spostato a pk 2+455 (153+730 c.a.);
 -Costruzione piattaforma ferroviaria AV definitiva fino a pk 2+475 (lato VR);
 -Costruzione piattaforma ferroviaria LS provvisoria da pk 2+475 a pk 2+660 (lato VR);
 -Costruzione piattaforma ferroviaria AV definitiva da pk 3+445 (lato VI);
 -Costruzione piattaforma ferroviaria LS provvisoria da pk 3+229 a pk 3+445 (lato VI);
 -Costruzione binari fuori esercizio (linea ancrone).

COMMITTENTE:

ALTA SORVEGLIANZA:

GENERAL CONTRACTOR:

INFRASTRUTTURE FERROVIARIE STRATEGICHE DEFINITE DALLA LEGGE OBIETTIVO N. 443/01
LINEA A.V./A.C. TORINO-VENEZIA Tratta VERONA-PADOVA
Lotto funzionale Verona-Bivio Vicenza
PROGETTO ESECUTIVO

ARMAMENTO
 Lavori di Armamento Deviate Provvisorie LS per realizzazione 1° Variante LS
 GENERALE

PLANIMETRIA FASE 1 - Tav.2

GENERAL CONTRACTOR		DIRETTORE LAVORI		SCALA:
Consorzio Iric-IV Due		Ing. Luca MORGOLI		1:1000
COMMESSA	LOTTO	FASE	INTE	TIPO DOC.
1417	12	E	12	P2
OPERA/DISCIPLINA		PROG.	REV.	FOGLIO
SFI1000		002	A	002-016

VISTO CONSORZIO IRIC-IV DUE		Data	
Firma		Data	
Ing. Luca MORGOLI		10/02/2021	
Progettazione:	Descrizione	Budetto	Data
A	ESSE/AV	10/02/2021	10/02/2021
B			
C			

CG: 837793701 CUP: J11E1900000009 File: 11120219100000_01.DWG
 Progetto cofinanziato dalla Unione Europea Cod. origine: 0000