

DISEGNI DI RIFERIMENTO BA48A

DESCRIZIONE	CODICE
RELAZIONE TECNICO DESCRITTIVA	IN1712E2R08A48A0001
RELAZIONE DI CONFRONTO PDPE	IN1712E2R08A48A0002
RELAZIONE DI CALCOLO. CORDOLO DI FONDAZIONE	IN1712E2CL8A48A1001
PLANIMETRIA DI INQUADRAMENTO	IN1712E2P8A48A0001
PIANTA CORDOLI DI FONDAZIONE E TRACCIAMENTO PALLI	IN1712E2P8A48A1001
CORDOLI DI FONDAZIONE. SEZIONI TRASVERSALI E PROSPETTI	IN1712E2V28A48A0001
CORDOLI E PALLI DI FONDAZIONE. ARMATURA E DETTAGLI - TAV. 1	IN1712E2B28A48A1001
CORDOLI E PALLI DI FONDAZIONE. ARMATURA E DETTAGLI - TAV. 2	IN1712E2B28A48A1002

DISEGNI DI RIFERIMENTO BA48B

DESCRIZIONE	CODICE
ELENCO ELABORATI	IN1712E2E28A48B0001
RELAZIONE TECNICO DESCRITTIVA	IN1712E2R08A48B0001
RELAZIONE DI CONFRONTO PDPE	IN1712E2R08A48B0002
PLANIMETRIA DI INQUADRAMENTO	IN1712E2P8A48B0001

DISEGNI DI RIFERIMENTO BA00

DESCRIZIONE	CODICE
ELENCO ELABORATI	IN1712E2E8A0002001
RELAZIONE DI CALCOLO - PARTE IN ELEVAZIONE	IN1712E2CL8A000201
TIPOLOGICO H=6.75m SU CORDOLO IN CLS. - SEZ. TRASVERSALI, PROSPETTI E PIASTRA DI BASE	IN1712E2B28A000201
TIPOLOGICO H=6.25m SU TRAVE DI SCAVALCO IN ACCIAIO. - SEZ. TRASVERSALI, PROSPETTI E PIASTRA DI BASE	IN1712E2B28A000202
TIPOLOGICO H=5.75m SU CORDOLO IN CLS. - SEZ. TRASVERSALI, PROSPETTI E PIASTRA DI BASE	IN1712E2B28A000203
TIPOLOGICO H=5.25m SU TRAVE DI SCAVALCO IN ACCIAIO. - SEZ. TRASVERSALI, PROSPETTI E PIASTRA DI BASE	IN1712E2B28A000204
TIPOLOGICO H=4.75m SU CORDOLO IN CLS. - SEZ. TRASVERSALI, PROSPETTI E PIASTRA DI BASE	IN1712E2B28A000205
TIPOLOGICO H=4.25m SU TRAVE DI SCAVALCO IN ACCIAIO. - SEZ. TRASVERSALI, PROSPETTI E PIASTRA DI BASE	IN1712E2B28A000206
TIPOLOGICO H=3.75m SU CORDOLO IN CLS. - SEZ. TRASVERSALI, PROSPETTI E PIASTRA DI BASE	IN1712E2B28A000207
TIPOLOGICO H=3.25m SU CORDOLO IN CLS. - SEZ. TRASVERSALI, PROSPETTI E PIASTRA DI BASE	IN1712E2B28A000208
TIPOLOGICO H=3.50m SU MURO - SEZ. TRASVERSALI, PROSPETTI E PIASTRA DI BASE	IN1712E2B28A000209
TIPOLOGICO H=2.50m SU MURO - SEZ. TRASVERSALI, PROSPETTI E PIASTRA DI BASE	IN1712E2B28A000210
TIPOLOGICO H=4.00m SU MURO - SEZ. TRASVERSALI, PROSPETTI E PIASTRA DI BASE	IN1712E2B28A000211
TIPOLOGICO H=6.00m SU MURO - SEZ. TRASVERSALI, PROSPETTI E PIASTRA DI BASE	IN1712E2B28A000212
TIPOLOGICO H=4.75m SU VIADOTTO - SEZ. TRASVERSALI, PROSPETTI E PIASTRA DI BASE	IN1712E2B28A000213
TIPOLOGICO H=3.75m SU VIADOTTO - SEZ. TRASVERSALI, PROSPETTI E PIASTRA DI BASE	IN1712E2B28A000214
PARTICOLARI COSTRUTTIVI - TRAVI DI SCAVALCO IN ACCIAIO	IN1712E2B8A000201
PARTICOLARI COSTRUTTIVI - PIASTRA DI BASE	IN1712E2B8A000202

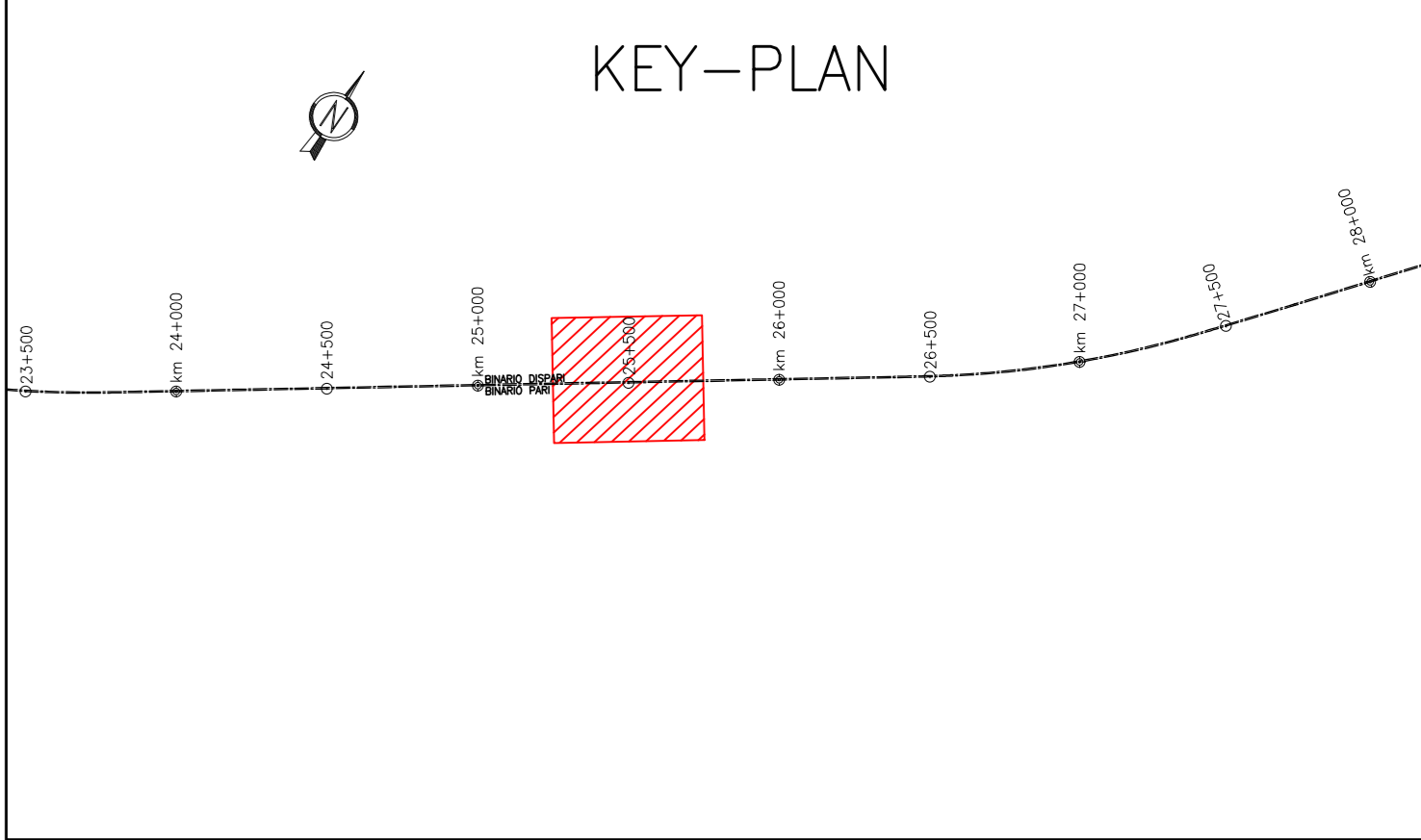
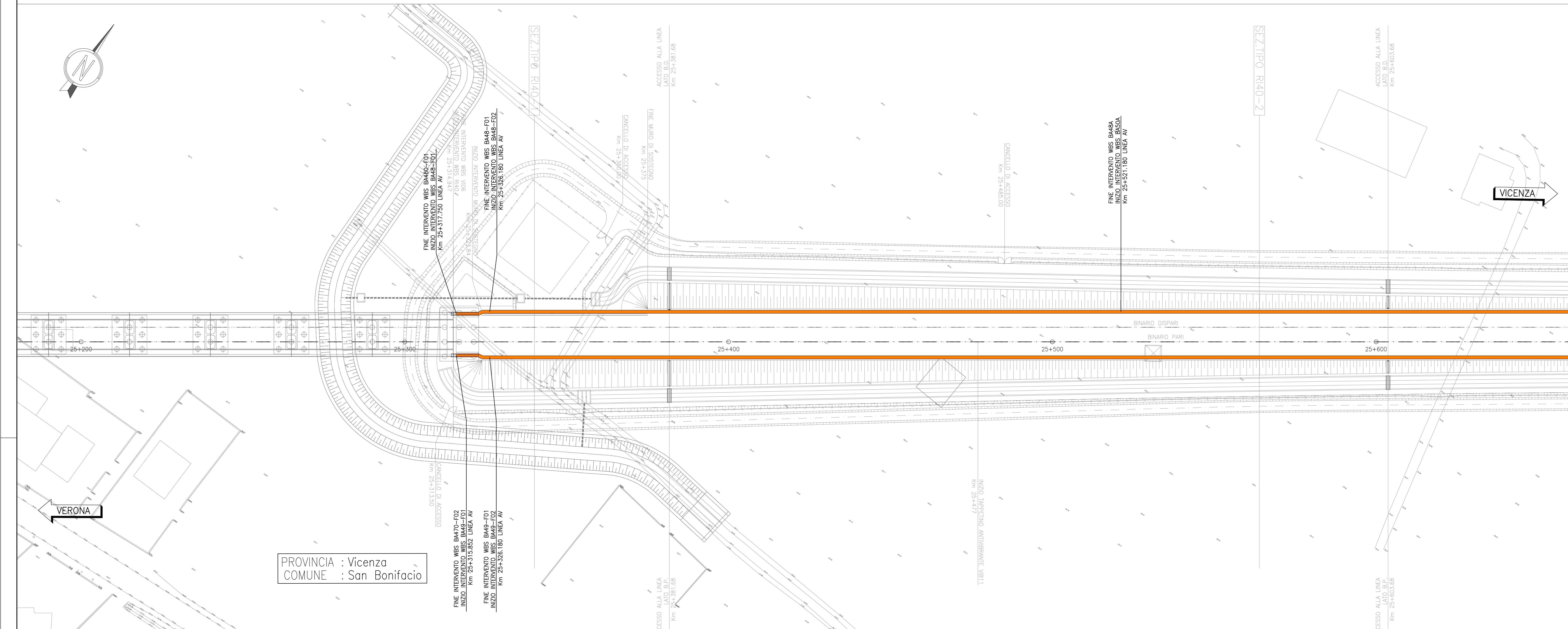
NOTE GENERALI

⊙ 0+100	ETOMETRICA		RECINZIONE FERROVIARIA
⊙ km 0+000	CHILOMETRICA		SCALA DI ACCESSO ALLA LINEA
	DIREZIONI		PORTA DI ACCESSO ALLA LINEA
	DIREZIONE NORD GEOGRAFICO		CANCELLO DI ACCESSO
	BARRIERA DI SICUREZZA TIPO H2 BORDO RILEVATO		DEMOLIZIONI
	BARRIERA DI SICUREZZA TIPO H2 BORDO PONTE		BARRIERA ANTIRUMORE

1 CONSOLIDAMENTI DEL TERRENO SONO INDICATI NEGLI APPOSITI ELABORATI

TUTTE LE PROGRESSIVE SONO RIFERITE AL BINARIO PARI, SALVO OVE DIVERSAMENTE SPECIFICATO

PLANIMETRIA DI INQUADRAMENTO  
Scala 1:500



CARATTERISTICHE DEI MATERIALI

DESCRIZIONE	CODICE
Tabella Materiali	IN1710E124TBA000201

COMMITTENTE:  
**RFI**  
RETE FERROVIARIA ITALIANA  
GRUPPO FERROVIE DELLO STATO

ALTA SORVEGLIANZA:  
Ing. Paolo CARIGNA  
**ITALFERR**  
GRUPPO FERROVIE DELLO STATO

GENERAL CONTRACTOR:  
**Consorzio Iric+V Due**

**INFRASTRUTTURE FERROVIARIE STRATEGICHE DEFINITE DALLA LEGGE OBIETTIVO N. 443/01**  
**LINEA A.V. /A.C. TORINO-VENEZIA Tratta VERONA-PADOVA**  
**Lotto funzionale Verona-Bivio Vicenza**  
**PROGETTO ESECUTIVO**  
PRESIDI ANTI-RUMORE / VIBRAZIONI  
Barriera antirumore da progr. 25+317.75 a progr. 25+521.18 lato Sx - Opere di elevazione GENERALE  
Planimetria di inquadramento

GENERAL CONTRACTOR	DIRETTORE LAVORI	SCALA
Consorzio Iric+V Due	Ing. Paolo CARIGNA	1:500

COMMESSA	LOTO	FASE	ENTRATA	TIPO DOC.	OPERA/DISCIPLINA	PROG.	REV.	FOGLIO
IN17	12	E	12	P	B448B00	00	A	1

Progettazione	Redatto	Data	Verificato	Data	Approvato	Data
A	A. B. C.	20/10/21	L. A. B.	20/10/21	P. C. D.	20/10/21
B						
C						

CG: 837979701 CUP: J4181000000099 File: IN1712E2P8A48A0001\_01\_2021.dwg  
Progetto cofinanziato dalla Unione Europea  
TUTTI I DIRITTI DEL PRESENTE DOCUMENTO SONO RISERVATI. LA PRODUZIONE ANCHE PARZIALE E' VIETATA