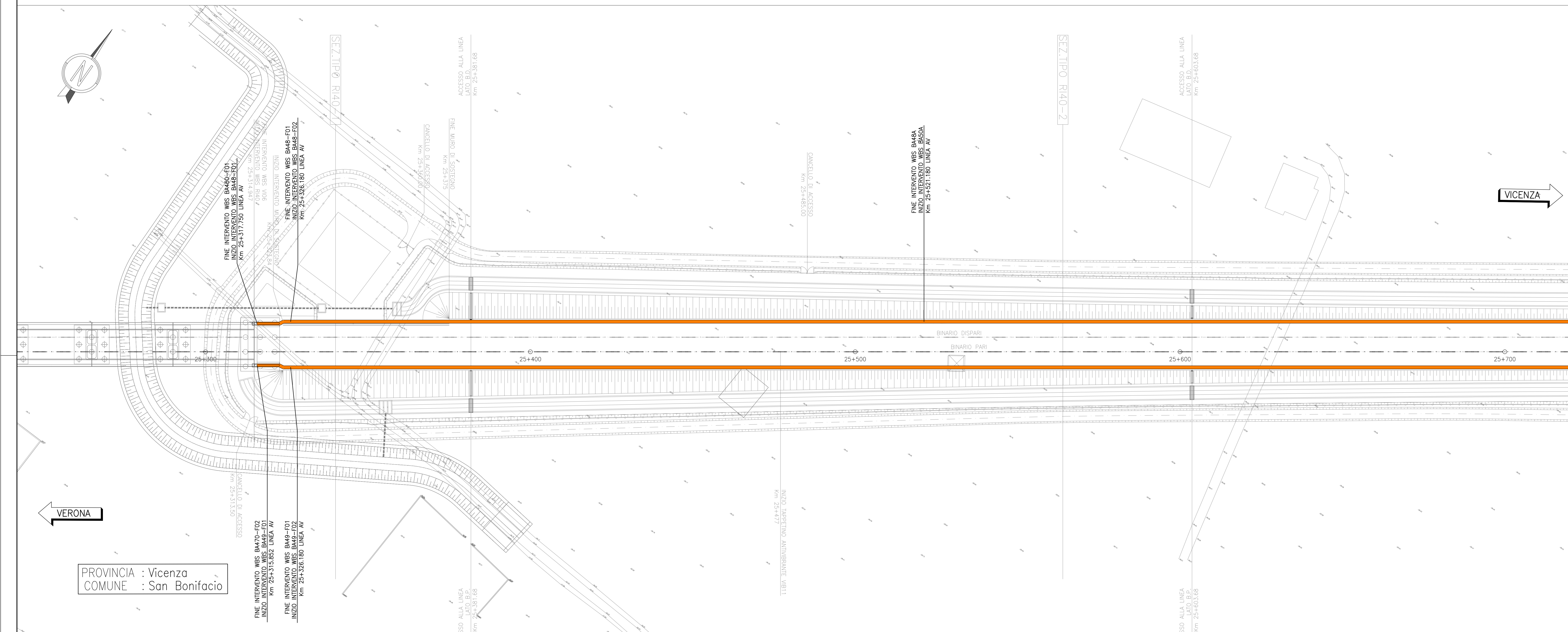


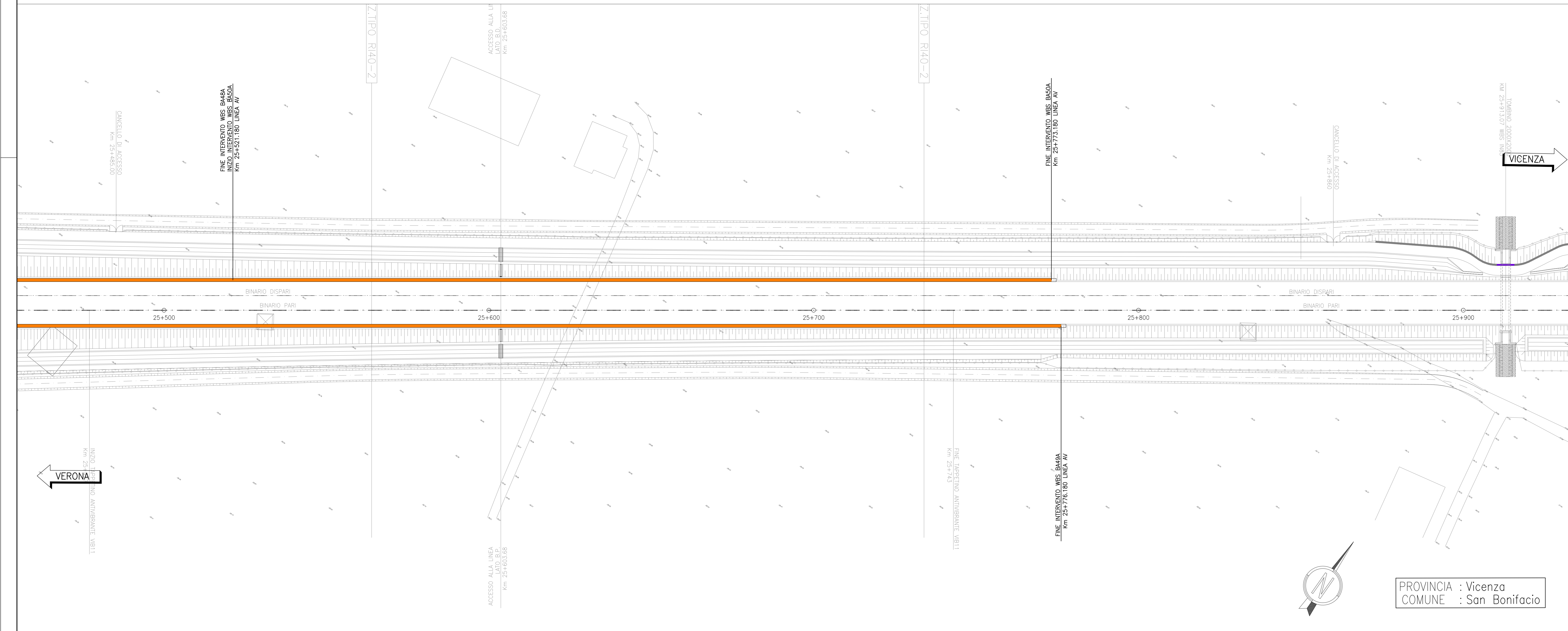
PLANIMETRIA DI INQUADRAMENTO PARTE 1

Scala 1:500



PLANIMETRIA DI INQUADRAMENTO PARTE 2

Scala 1:500



DISEGNI DI RIFERIMENTO BA49A

| DESCRIZIONE   | CODICE              |
|---|---------------------|
| RELAZIONE TECNICO DESCRITTIVA                               | IN1712E2R08A49A0001 |
| RELAZIONE DI CONFRONTO PDPE                                 | IN1712E2R08A49A0002 |
| RELAZIONE DI CALCOLO: CORDOLO DI FONDAZIONE                 | IN1712E2C08A49A1001 |
| PLANIMETRIA DI INQUADRAMENTO                                | IN1712E2P08A49A0001 |
| PIANTA CORDOLI DI FONDAZIONE E TRACCIAMENTO PALLI - TAV.1   | IN1712E2P08A49A1001 |
| PIANTA CORDOLI DI FONDAZIONE E TRACCIAMENTO PALLI - TAV.2   | IN1712E2P08A49A1002 |
| CORDOLI DI FONDAZIONE: SEZIONI TRASVERSALI E PROSPETTI      | IN1712E2R28A49A0001 |
| CORDOLI E PALLI DI FONDAZIONE: ARMATURA E DETTAGLI - TAV. 1 | IN1712E2R28A49A1001 |
| CORDOLI E PALLI DI FONDAZIONE: ARMATURA E DETTAGLI - TAV. 2 | IN1712E2R28A49A1002 |

DISEGNI DI RIFERIMENTO BA49B

| DESCRIZIONE                   | CODICE              |
|-------------------------------|---------------------|
| ELENCO ELABORATI              | IN1712E2E08A49B0001 |
| RELAZIONE TECNICO DESCRITTIVA | IN1712E2R08A49B0001 |
| RELAZIONE DI CONFRONTO PDPE   | IN1712E2R08A49B0002 |
| PLANIMETRIA DI INQUADRAMENTO  | IN1712E2P08A49B0001 |

DISEGNI DI RIFERIMENTO BA00

| DESCRIZIONE  | CODICE              |
|--|---------------------|
| ELENCO ELABORATI   | IN1712E2E08A0002001 |
| RELAZIONE DI CALCOLO - PARTE IN ELEVAZIONE   | IN1712E2C08A000201  |
| TIPOLOGICO H=6.75m SU CORDOLO IN CLS - SEZ. TRASVERSALI, PROSPETTI E PIASTRA DI BASE               | IN1712E2R28A000201  |
| TIPOLOGICO H=6.25m SU TRAVE DI SCAVALCO IN ACCIAIO - SEZ. TRASVERSALI, PROSPETTI E PIASTRA DI BASE | IN1712E2R28A000202  |
| TIPOLOGICO H=5.75m SU CORDOLO IN CLS - SEZ. TRASVERSALI, PROSPETTI E PIASTRA DI BASE               | IN1712E2R28A000203  |
| TIPOLOGICO H=4.75m SU TRAVE DI SCAVALCO IN ACCIAIO - SEZ. TRASVERSALI, PROSPETTI E PIASTRA DI BASE | IN1712E2R28A000204  |
| TIPOLOGICO H=4.25m SU CORDOLO IN CLS - SEZ. TRASVERSALI, PROSPETTI E PIASTRA DI BASE               | IN1712E2R28A000205  |
| TIPOLOGICO H=4.25m SU TRAVE DI SCAVALCO IN ACCIAIO - SEZ. TRASVERSALI, PROSPETTI E PIASTRA DI BASE | IN1712E2R28A000206  |
| TIPOLOGICO H=3.75m SU CORDOLO IN CLS - SEZ. TRASVERSALI, PROSPETTI E PIASTRA DI BASE               | IN1712E2R28A000207  |
| TIPOLOGICO H=2.75m SU CORDOLO IN CLS - SEZ. TRASVERSALI, PROSPETTI E PIASTRA DI BASE               | IN1712E2R28A000208  |
| TIPOLOGICO H=2.50m SU MURO - SEZ. TRASVERSALI, PROSPETTI E PIASTRA DI BASE                         | IN1712E2R28A000209  |
| TIPOLOGICO H=2.50m SU MURO - SEZ. TRASVERSALI, PROSPETTI E PIASTRA DI BASE                         | IN1712E2R28A000210  |
| TIPOLOGICO H=4.00m SU MURO - SEZ. TRASVERSALI, PROSPETTI E PIASTRA DI BASE                         | IN1712E2R28A000211  |
| TIPOLOGICO H=6.00m SU MURO - SEZ. TRASVERSALI, PROSPETTI E PIASTRA DI BASE                         | IN1712E2R28A000212  |
| TIPOLOGICO H=4.75m SU VIADOTTO - SEZ. TRASVERSALI, PROSPETTI E PIASTRA DI BASE                     | IN1712E2R28A000213  |
| TIPOLOGICO H=3.75m SU VIADOTTO - SEZ. TRASVERSALI, PROSPETTI E PIASTRA DI BASE                     | IN1712E2R28A000214  |
| PARTICOLARI COSTRUTTIVI - TRAVI DI SCAVALCO IN ACCIAIO   | IN1712E2R08A000201  |
| PARTICOLARI COSTRUTTIVI - PIASTRA DI BASE  | IN1712E2R28A000201  |

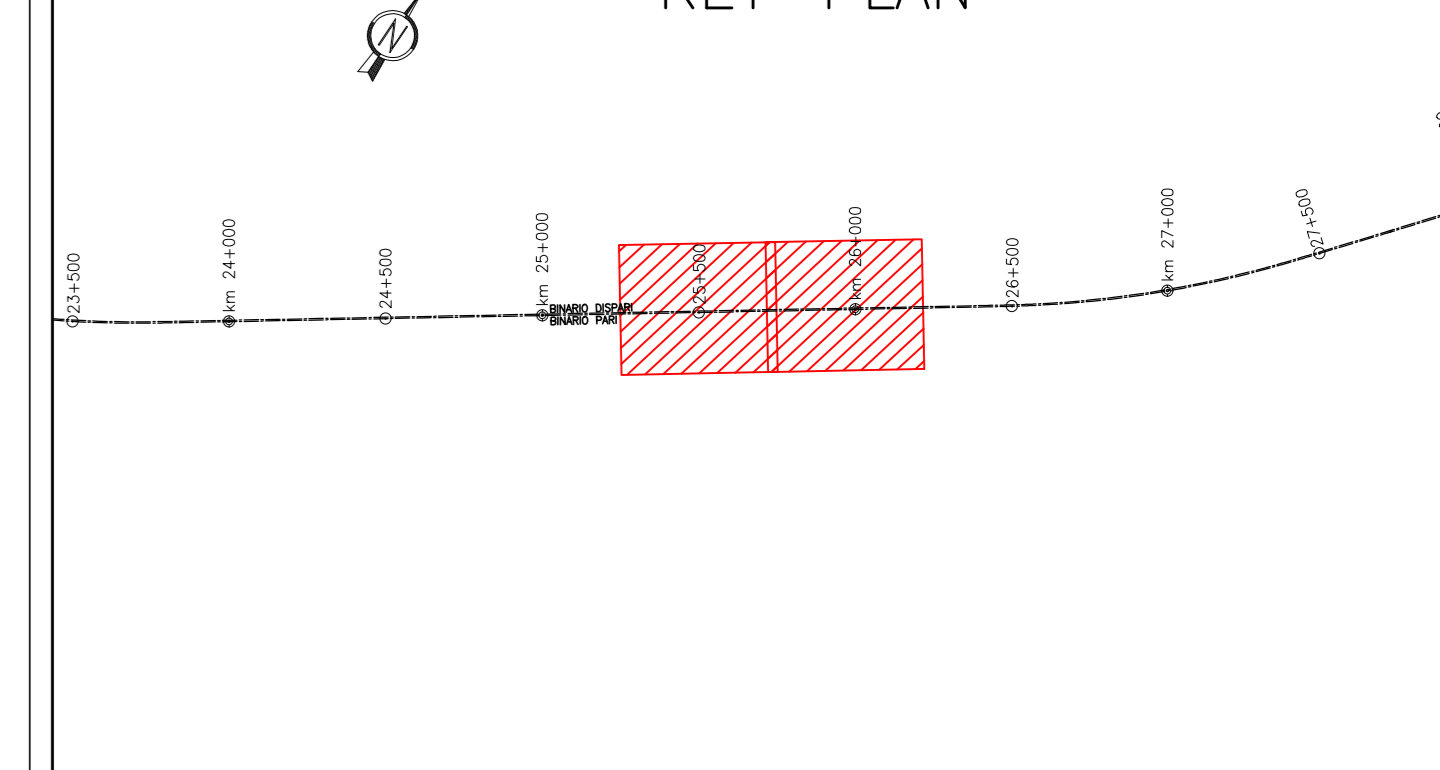
NOTE GENERALI

|             |  |                             |
|-------------|--|-----------------------------|
| Ø 0+100     | ETOMETRICA                                   | RECLINAZIONE FERROVIARIA    |
| Ø km 0+000  | CHILOMETRICA                                 | SCALA DI ACCESSO ALLA LINEA |
| ← PRESSIONE | DIREZIONI                                    | PORTA DI ACCESSO ALLA LINEA |
| ↻           | DIREZIONE NORD GEOGRAFICO                    | CANCELLO DI ACCESSO         |
| ■           | BARRIERA DI SICUREZZA TIPO H2 BORDO RILEVATO | DEMOLIZIONI                 |
| ■           | BARRIERA DI SICUREZZA TIPO H2 BORDO PONTE    | BARRIERA ANTIRUMORE         |

I CONSOLIDAMENTI DEL TERRENO SONO INDICATI NEGLI APPOSITI ELABORATI

TUTTE LE PROGRESSIVE SONO RIFERITE AL BINARIO PARI, SALVO OVE DIVERSAMENTE SPECIFICATO

KEY-PLAN



CARATTERISTICHE DEI MATERIALI

| DESCRIZIONE       | CODICE             |
|-------------------|--------------------|
| Tabella Materiali | IN1710E24TB0002001 |

**COMMITTENTE:**

**ALTA SORVEGLIANZA:**

**GENERAL CONTRACTOR:**

**INFRASTRUTTURE FERROVIARIE STRATEGICHE DEFINITE DALLA LEGGE OBIETTIVO N. 443/01**  
**LINEA A.V. /A.C. TORINO-VENEZIA Tratta VERONA-PADOVA**  
**Lotto funzionale Verona-Bivio Vicenza**  
**PROGETTO ESECUTIVO**  
 PRESIDI ANTI-RUMORE / VIBRAZIONI  
 Barriera antirumore da progr. 25+317.75 a progr. 25+776.18 lato Dx - Opere di elevazione GENERALE

Planimetria di inquadramento

| GENERAL CONTRACTOR    | DIRETTORE LAVORI   | SCALA |
|-----------------------|--------------------|-------|
| Consorzio Iric-IV Due | Ing. Paolo CARONIA | 1:500 |

| COMMESSA | LOTTO | FASE | TIPO DOC. | OPERA/DESCRIZIONE | PROG. | REV. | FOGLIO |
|----------|-------|------|-----------|-------------------|-------|------|--------|
| IN17     | 12    | E    | 12        | BA49B0            | 001   | A    | 1      |

| Progettazione | Redatto  | Verificato | Approvato  | Data     | Data     | Data     |
|---------------|----------|------------|------------|----------|----------|----------|
| A             | A. BOKKA | L. AJER    | P. CARONIA | 20/10/21 | 20/10/21 | 20/10/21 |
| B             |          |            |            |          |          |          |
| C             |          |            |            |          |          |          |

CG: 83779301 CUP: J418V1000000099 File: IN1712E2R08A49B0001\_01\_21194  
 Progetto cofinanziato dalla Unione Europea Cod. origine: 0307

TUTTI I DIRITTI DEL PRESENTE DOCUMENTO SONO RISERVATI. LA PRODUZIONE ANCHE PARZIALE E' VIETATA